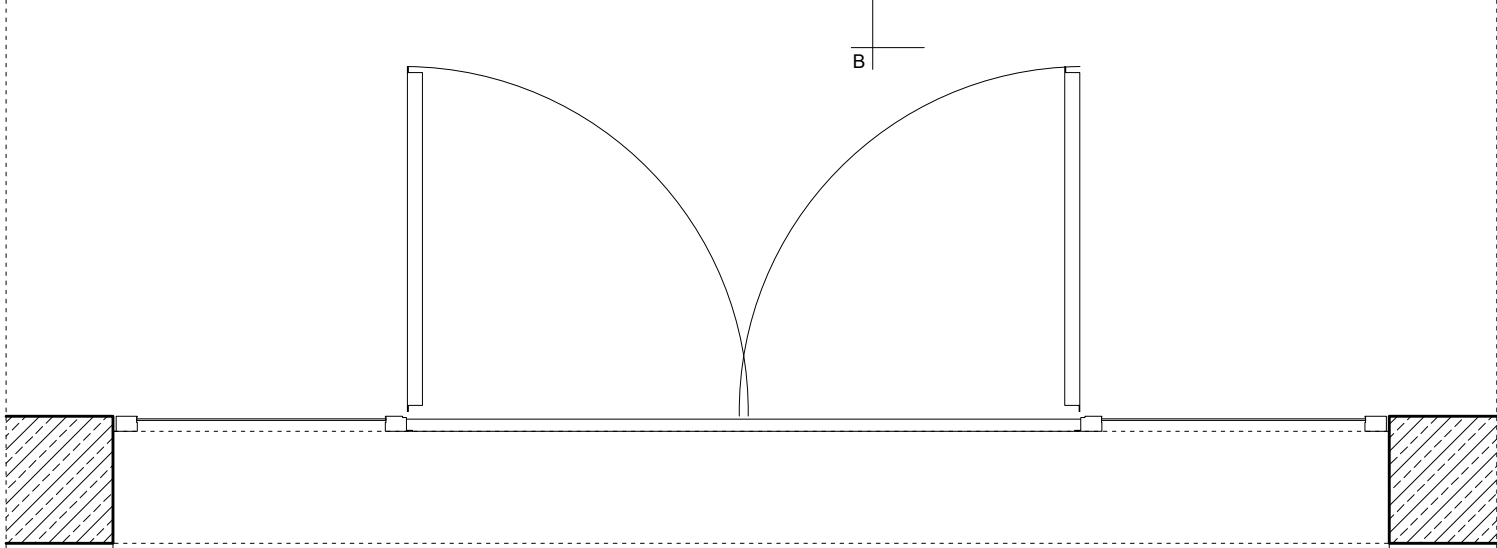
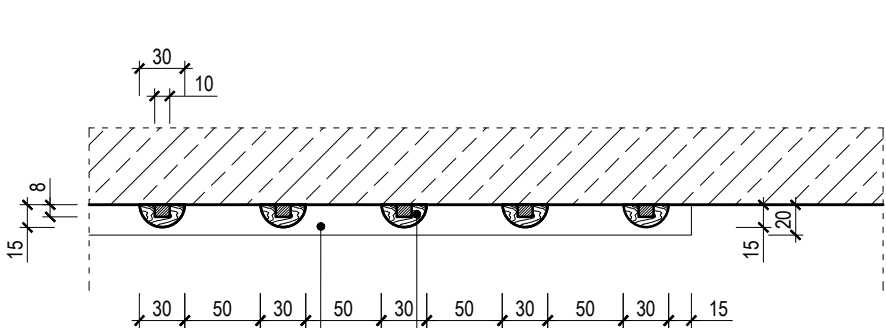


WIDOK Z PRZODU, SKALA 1:25



PRZEKRÓJ A-A, SKALA 1:25



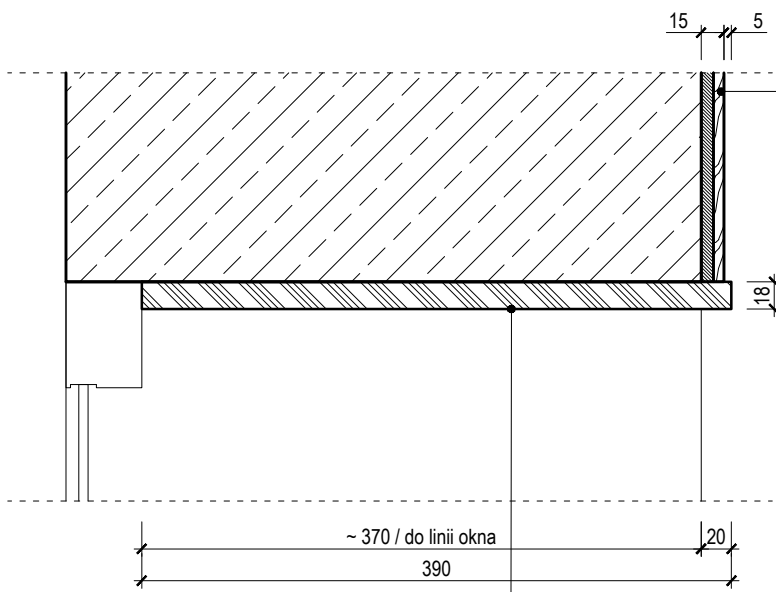
PRZEKRÓJ C-C, SKALA 1:5

**ZABUDOWA GÓRNEGO OŚCIEŻA OKNA**

- płyta MDF gr. 18 mm
- kolor naturalny + lakier bezbarwny
- mocować do górnej powierzchni ościeża otworu okiennego z wysunięciem od lica ściany na 20 mm
- głębokość płyty uzależniona od realnej odległości ramy okiennej od lica ściany

**LISTEWKA DEKORACYJNA**

- półwałek drewniany + lakier bezbarwny
- drewno bukowe
- wym. przekroju poprzecznego 30x15 mm
- mocowanie do ściany: sugerowane jest nafrezowanie listewek w celu montowania ich na lekkim ruszcie wkręcanym do ściany, do którego następnie należy kleić listewki (do ustalenia z Wykonawcą)
- listewki powinny "stać" na płycie MDF, znajdującej się poniżej. Od góry powinny licować z sufitem (dopuszcza się niewielką dylatację)

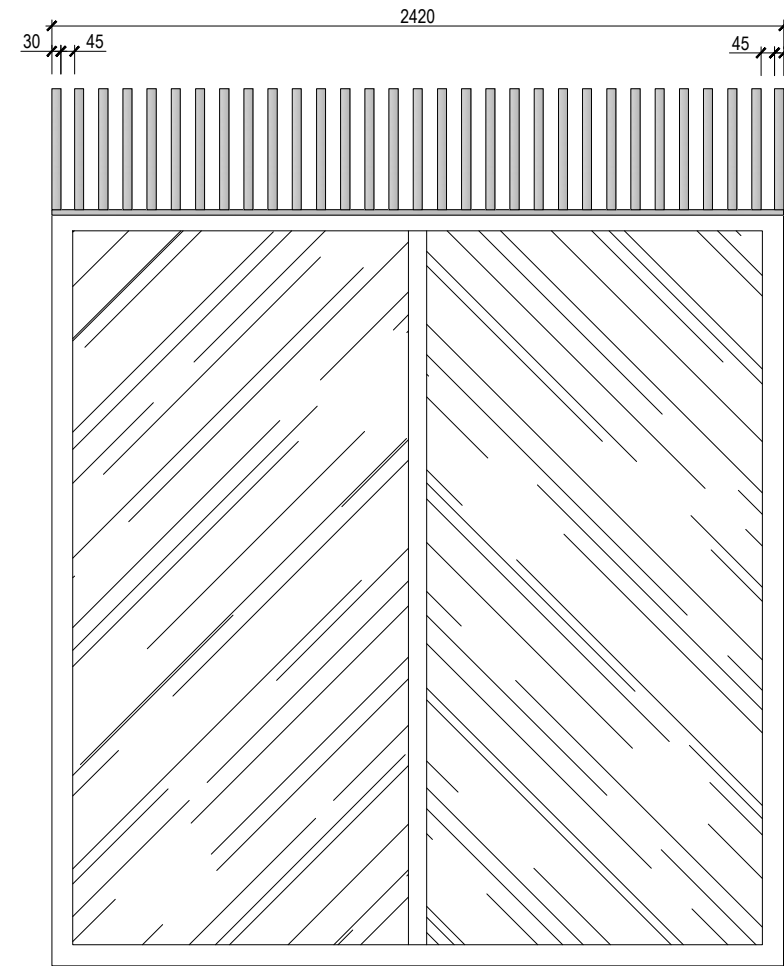


PRZEKRÓJ B-B 1:5

**ZABUDOWA GÓRNEGO OŚCIEŻA OKNA**

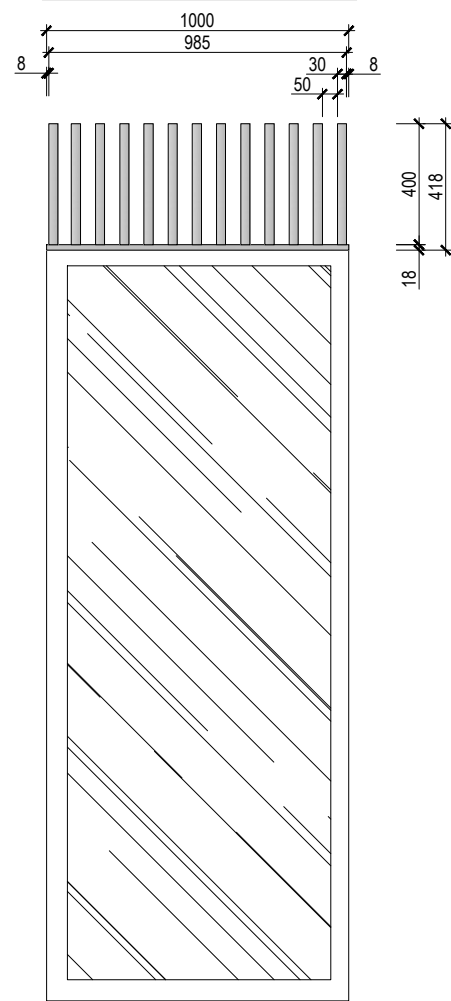
- płyta MDF gr. 18 mm
- kolor naturalny + lakier bezbarwny
- mocować do górnej powierzchni ościeża otworu okiennego z wysunięciem od lica ściany na 20 mm
- głębokość płyty uzależniona od realnej odległości ramy okiennej od lica ściany

**ZABUDOWA PŁYTOWO-LISTWOWA / MODUŁ W SZATNI PRZEDSZKOLNEJ**



WIDOK Z PRZODU, SKALA 1:25

**ZABUDOWA PŁYTOWO-LISTWOWA MODUŁ W SZATNI KLUBIKU**



WIDOK Z PRZODU, SKALA 1:25

**UWAGA !!!**

PROJEKT WYKONAWCZY WNEŹRZ PRZYGOTOWANY NA PODSTAWIE PODKŁADÓW ARCHITEKTONICZNYCH.

- przed realizacją wymagane jest zweryfikowanie wymiarów wneźr przez wykonawców
- wszystkie zastosowane materiały wykonczeniowe, kleje i lakiery powinny zawierać odpowiednie atesty i aprobaty dotyczące przestrzeni publicznych oraz stosowane zgodnie ze sztuką budowlaną i kartami produktów.
- wybór modeli sprzętów i urządzeń teletechnicznych, elektronicznych wg inwestora.
- drewniane i drewnopochodne materiały wykonczeniowe oraz konstrukcyjne zaleca się stosować wyłącznie z właściwościami trudnopalnymi (zwłaszcza na drodze ewakuacyjnej), pokrywać regularnie impregnatem ogniochronnym - wymaga to wcześniejszych konsultacji z właściwym Inspektorem Staży Pożarnej;
- stosować wyłącznie tkaniny z właściwościami trudnopalnymi, bakterioobójczymi i grzybobójczymi oraz łatwo zmywalne ze wszystkimi wymaganiami atestami w przestrzeni publicznej;
- wszystkie ściany malować wysokiej jakości farbą zmywalną (sugerowana f. ceramiczna)
- meble wolnostojące i zabudowy (jeśli występują) usytuowane w strefie drogi ewak. wykonywać wyłącznie z materiałów niepalnych (lub odpowiednio trudnopalnych za zgodą Insp. Straży Pożarnej)
- projekt układu opraw oświetleniowych stanowi wyłącznie materiał wstępny do przeliczenia przez projektanta oświetlenia, tak aby uwzględnił moce źródeł, ich kolor oraz charakter
- wszystkie kolory materiałów, farb, tkanin itd. wybierać w odniesieniu do karty kolorów i materiałów;
- wszelkie nieokreślone i wątpliwe elementy projektu wneźr oraz rozwiązania zamienne należy konsultować z projektantami - wykonawcy nie mają prawa dokonywania istotnych zmian w projekcie wneźr, które mogą w wyraźny sposób zmienić charakter realizacji wneźr bez uprzedniej konsultacji z autorami projektu,
- projekt wykonawczy wneźr zawiera wyłącznie sugestie metod wykonania poszczególnych elementów i powinien być zweryfikowany przez odpowiedniego wykonawcę / branżystę oraz dostosowany do zastanych warunków technicznych obiektu
- wszystkie roboty należy wykonywać zgodnie z polskimi normami, warunkami technicznymi wykonania i odbioru robót budowlano-montażowych, opracowanymi przez instytut techniki budowlanej oraz zasadami wiedzy i sztuki budowlanej

INWESTOR	GMINA ZBLEWO, UL. GŁÓWNA 40, 83-210 ZBLEWO	
OBIEKT	ŻŁOBEK I PRZEDSZKOLE "LEŚNA PRZYGODA"	
TEMAT RYS.	PROJEKT WYKONAWCZY WNEŹRZ / ETAP 2	1:20
TYTUŁ RYS.	ZABUDOWA PŁYTOWO-LISTWOWA NAD OKNAМИ ORAZ GÓRNEJ PŁASZCZYZNIE OŚCIEŻA OKIENNYCH ZESTAWIENIE I DETAL	
PROJEKT WNEŹRZ	CGL ARCHITEKTURA WNEŹRZ RADOŚLAW CZERNIEJEWSKI JOANNA TKACZYK SP.J., UL.AL.ZWYCIESZTA 96/98, 81-451 GDYNIA	
	PROJEKTANT PROWADZĄCY	
	dr arch.wneźr Radosław Czerniejewski	
PROJEKTANT	arch.wneźr Karolina Kała-Marchelek	NR 23

UWAGA !!! Wszystkie wymiary sprawdzić na budowie  
Wszelkie znaczące zmiany w projekcie wneźr konsultować z projektantami.