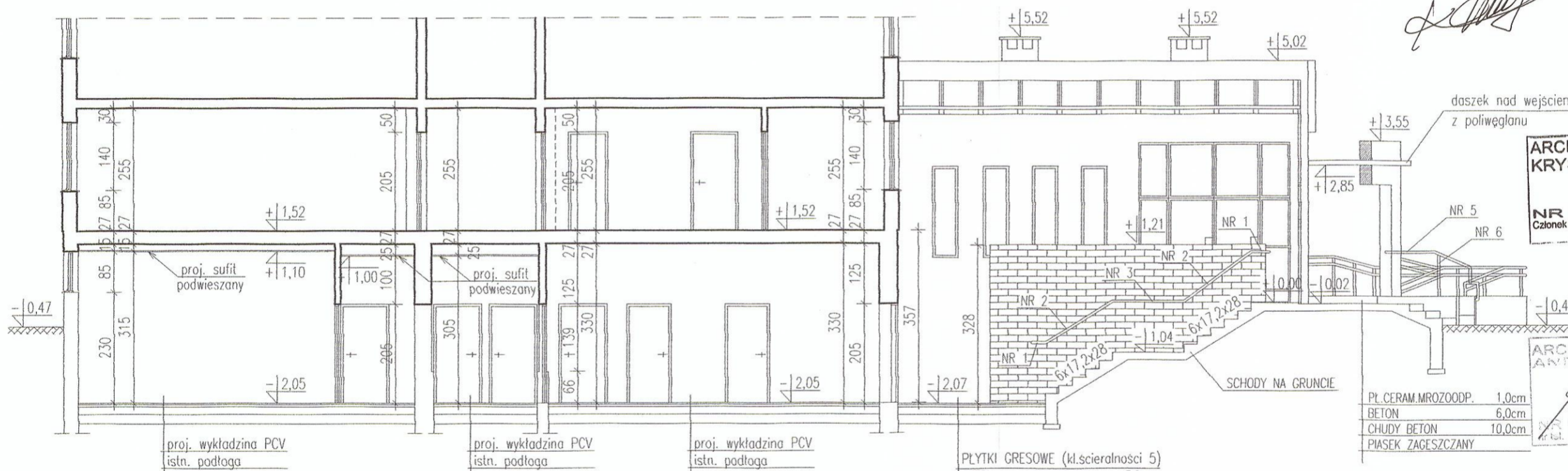


PRZEKRÓJ C-C

mgr inż. Krzysztof Wiśniewski  
Uprawniony w szczególności  
konstrukcyjno-budowlanej  
Nr UAN 476/8346/II-05/84  
Konin, ul. Batorego 2 tel. 450-709

*[Signature]*



PRZEKRÓJ D-D

ZESTAWIENIE STALI

ELEMENT	PROFIL	MASA 1 mb (kg/m)	ILOŚĆ SZTUK	DLUGOŚĆ 1 ELEMENTU	DLUGOŚĆ ŁĄCZNA mb	MASA ŁĄCZNA (kg)
NR 1	∅ 48,3x3,2	3,56	2	0,30 m	0,60 m	2,13
NR 2	∅ 48,3x3,2	3,56	2	1,65 m	3,30 m	11,74
NR 3	∅ 48,3x3,2	3,56	8	0,05 m	0,40 m	1,24
NR 4	∅ 48,3x3,2	3,56	1	1,50 m	1,50 m	5,34
NR 5	∅ 48,3x3,2	3,56	2	2,15 m	4,30 m	15,30
NR 6	∅ 48,3x3,2	3,56	4	1,10 m	4,40 m	15,66
MASA RAZEM						51,41
DODATEK MONTAŻOWY 5%						2,57
MASA OGÓŁEM 1 BALUSTRADY						53,98

PRZEKROJE

ZAKŁAD PROJEKTOWO-USŁUGOWY "ARCHITEKT-BIS"			
BUDOWA	ZMIANA SPOSOBU UŻYTKOWANIA BUDYNKU "KLUBU ENERGETYK" ORAZ POMIESZCZEŃ UŻYTKOWYCH W BUDYNKU MIESZKALNYM NA POTRZEBY MIEJSKIEJ I POWIATOWEJ BIBLIOTEKI PUBLICZNEJ WRAZ Z PRZEBUDOWĄ I ROZBUDOWĄ W TURKU PRZY UL. DWORCOWEJ 5.		
OBIEKT	BUDYNEK "KLUBU ENERGETYK" ORAZ POM. UŻYTKOWE W BUDYNKU MIESZKALNYM W TURKU PRZY UL. DWORCOWEJ 5.		
INWESTOR	URZĄD MIEJSKI W TURKU	DATA 05.2005	
TREŚĆ RYS.	PRZEKROJE		
OPRACOWALI	mgr inż. KRZYSZTOF JÓZEF WIŚNIEWSKI upr. nr UAN 476 / 8346 / II / 45 / 84 mgr inż. arch. Agata Steindel	BRANŻA ARCHITEKTURA	STADIUM P.B.
PROJEKTOWAŁA	mgr inż. arch. KRYSZYNA WIŚNIEWSKA upr. nr UAN 8346 / II / 79 / 88	SKALA 1: 100	NR RYS. 10
AUTOCAD 2002 - SERIAL NR 700-50923439			