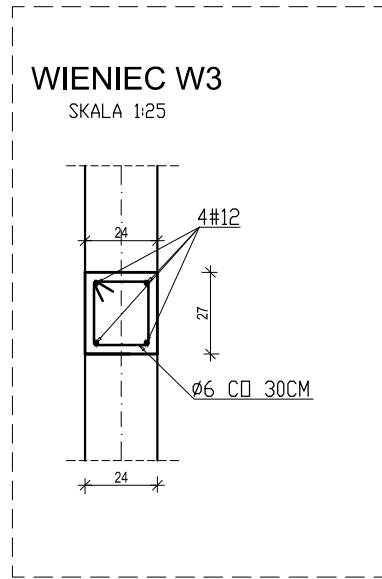
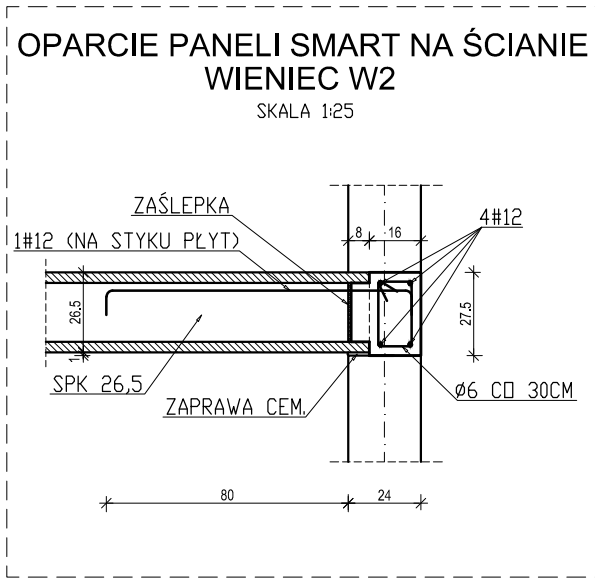
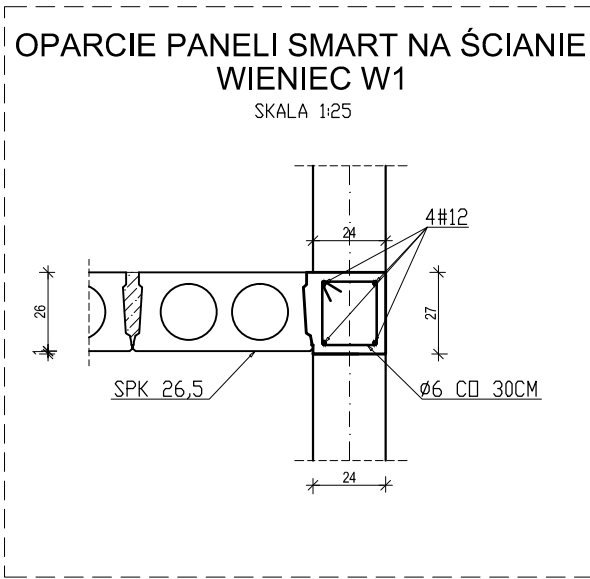
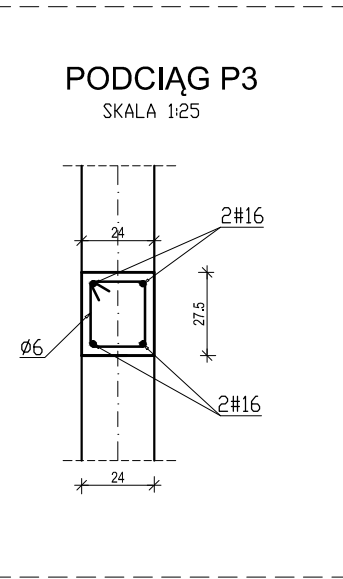
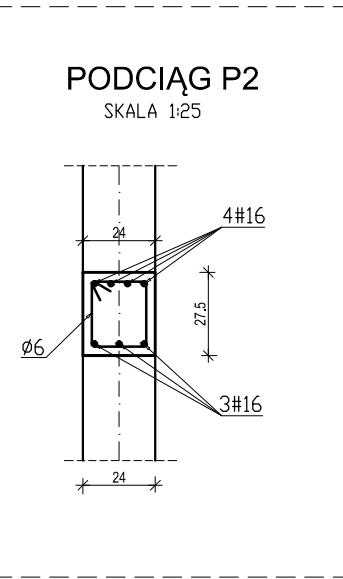
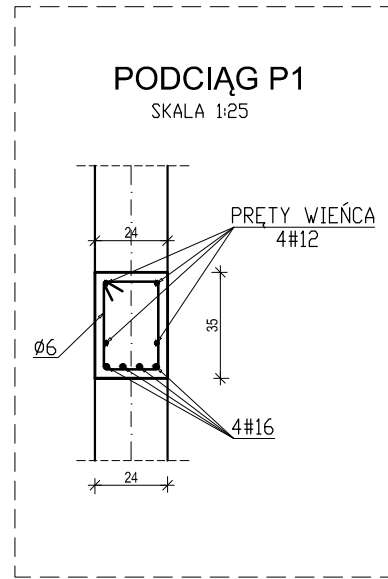
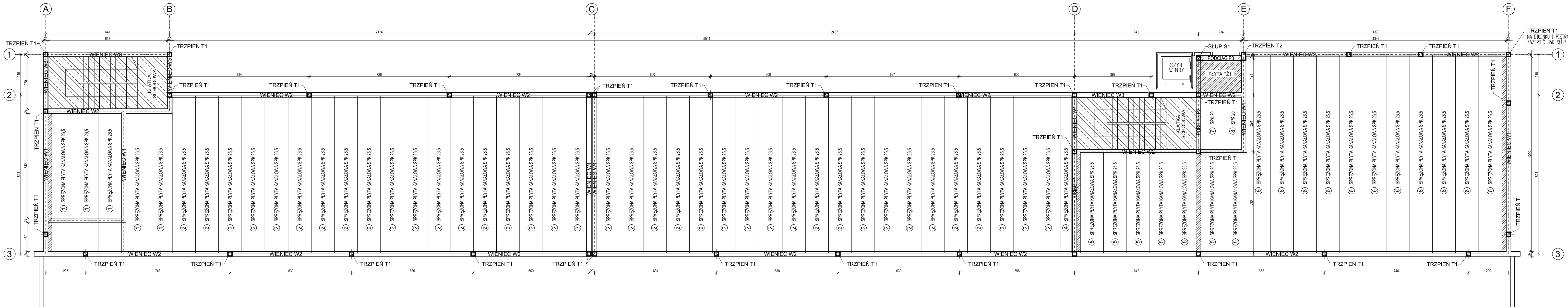


RZUT STROPU NAD PARTEREM

SKALA 1:100



ZESTAWIENIE PŁYT STROPOWYCH

L.P.	OPIS	DŁUGOŚĆ [cm]	SZEROKOŚĆ [cm]	IŁOŚĆ [szt]
1	SPK26,5; 7 x Ø12,5 + 2 x Ø9,3; REI 60; beton C40/50	732	120	5
2	SPK26,5; 7 x Ø12,5 + 2 x Ø9,3; REI 60; beton C40/50	816	120	37
3	SPK26,5; 7 x Ø12,5 + 2 x Ø9,3; REI 60; beton C40/50	816	105	1
4	SPK26,5; 7 x Ø12,5 + 2 x Ø9,3; REI 60; beton C40/50	816	60	1
5	SPK26,5; 6 x f12,5; REI 60; beton C40/50	522	120	7
6	SPK26,5; 10 x Ø12,5 + 2 x Ø9,3; REI 60; beton C40/50	1026	120	11
7	SPK20; 4 x Ø9,3; REI 60; beton C40/50	286	120	1
8	SPK20; 4 x Ø9,3; REI 60; beton C40/50	286	90	1

WYLEWKI BETONOWE W STROPIE ZAZBRODIĆ PRĘTAMI Ø6 CD 20 CM, BETON C20/25.	
PŁYTA ŻELBETOWA PŻ1 ZAZBRODIĆ GÓRĄ I DOŁEM SIATKĄ 15x15CM Z PRĘTÓW #10, BETON C20/25. WEDŁUG PROJEKTU WYKONAWCZEGO.	
KLATKA SCHODOWA PRZYJĘTO ZBROJENIE DOŁEM 23#16 CD 5,7 CM, BETON C20/25. WEDŁUG PROJEKTU WYKONAWCZEGO.	

OBCIĄŻENIA CHARAKTERYSTYCZNE:

- OBCIĄŻENIA STAŁE: 2,4 kN/m²
- OBCIĄŻENIA ZMIENNE: 4,25 kN/m²
- CIĘŻAR WŁASNY

KLASA ŚRODOWISKA: XC1
POWIERZCHNIE BIUROWE
KLASA BETONU: C40/50
KATEGORIA RYSOODPORNOŚCI: 2b

- UWAGA:
- ZAPROJEKTOWANO STROP MASYWNY ZE SPRĘŻONYCH PŁYT KANAŁOWYCH FIRMY KONBET. MONTAŻ, TRANSPORT I MAGAZYNOWANIE PŁYT NALEŻY PRZEPROWADZIĆ ZGODNIE Z WYTYCZNYMI PRODUCENTA.
 - NIŻEJSZE OPISY WŁASCIWYCH DLA PROJEKTU WYKONAWCZEGO. ZOBOWIĄZUJE SIĘ WYKONAWCĘ DO WERYFIKACJI DANYCH PRZED I W TRAKCIE BUDOWY.
 - DOPUSZCZA SIĘ ZASTOSOWANIE NA ETAPIE WYKONAWCZYM INNYCH ROZWIĄZAŃ TECHNICZNO-MATERIALOWYCH, POD WARUNKIEM POŚWIADCZENIA PRZEZ NIE ODPOWIEDNICH ATYSTÓW I CERTYFIKATÓW TECHNICZNYCH ORAZ UZGODNIENIA PROJEKTU WYKONAWCZEGO LUB WARSZTATOWEGO UWZGLĘDNIĄJĄCEGO NOWE ROZWIĄZANIA.
 - OTWORY W STROPIE DLA INSTALACJI WG PROJEKTÓW BRANŻOWYCH ZGODNIE Z WYTYCZNYMI PRODUCENTA SPRĘŻONYCH PŁYT KANAŁOWYCH.

Jednostka projektowa: BIURO PLANOWANIA PRZESTRZENNEGO BPP Jerzy Jakimiec ul. Słowackiego 20b; 58-300 Wałbrzych tel. (074)8422139; e-mail: bppj@wp.pl	Inwestor: Dolnośląski Park Innowacji i Nauki S.A. 52-326 Wrocław ul. E. Kwiatkowskiego 4
Inwestycja: Inkubator Przedsiębiorczości - budowa budynku Dolnośląskiego Parku Innowacji i Nauki S.A. - Etap 3. Infrastruktura wspierająca innowacyjność Dolnego Śląska przeznaczona dla przedsiębiorców	
Projekt: PROJEKT BUDOWLANY - KONSTRUKCJA	Nr rys.: K05
Nazwa rysunku: RZUT STROPU NAD PARTEREM	Skala: 1:100
Konstruktor: mgr inż. Tomasz Biernaczyk 72/DOŚ/03	Podpis:
Sprawdzający: inż. Jerzy Jakimiec AU-F 2/169/81	Podpis:
Data: VII.2018	PRAWA AUTORSKIE ZASTRZEŻONE. KOPLOWANIE BEZ PISEMNEJ ZGODY AUTORA ZABRONIONE