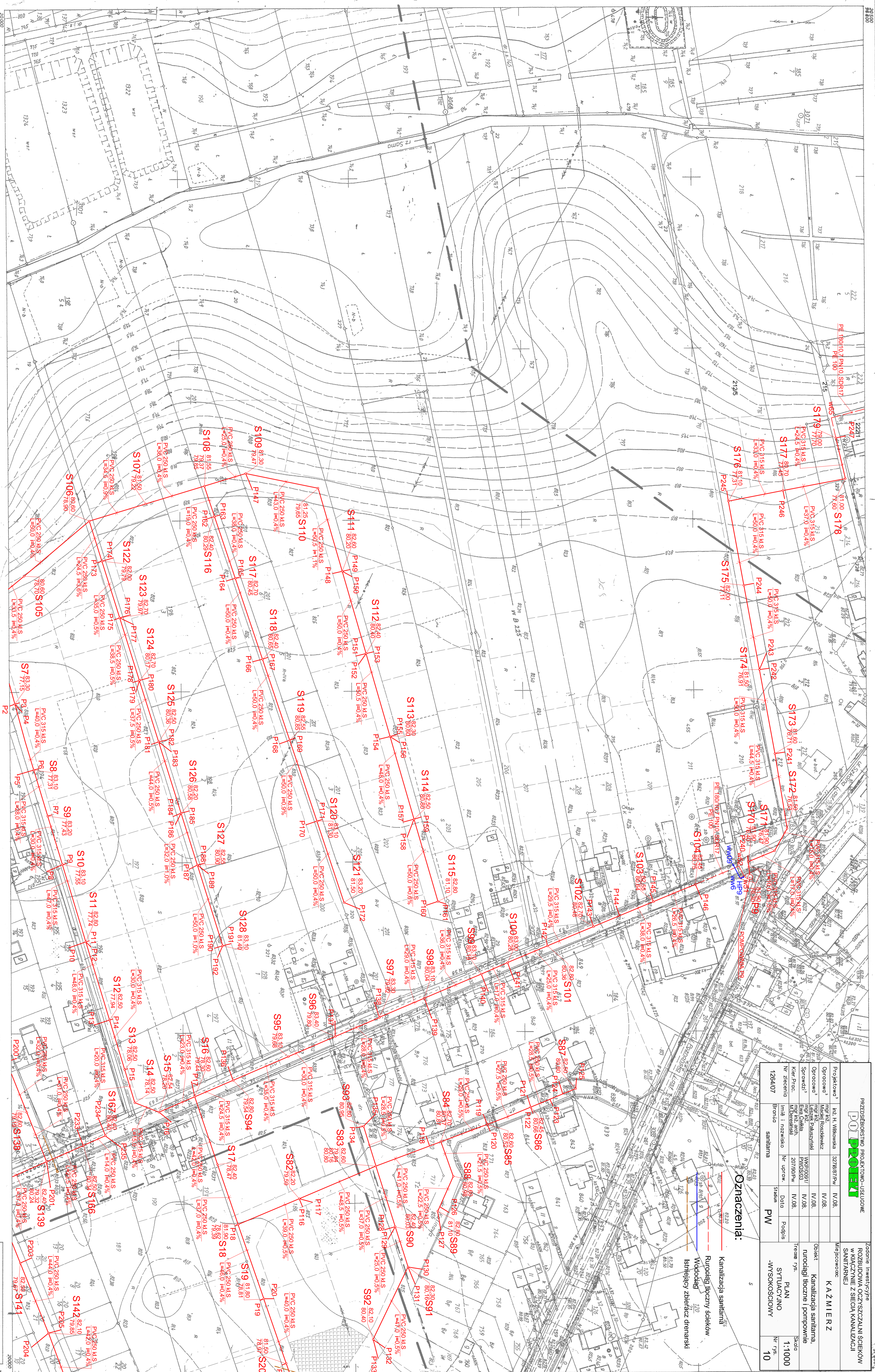


PRZEDSIĘWZIĘCIE PROJEKTOWO-USTUPOWE		ZAGŁOSZENIE O CZYNNOŚCI SĄDOWEJ	
POI PROJEKT		W KRAJOWYM REJESTRZE SĄDOWYM	
Projektant	mgr inż. Witold Wójcik	Opis	KAZMIERZ
Opis	mgr inż. Witold Wójcik	Opis	Kanalizacja sanitarna, rurociągi tłoczne i pompownice
Opis	mgr inż. Witold Wójcik	Opis	Trzeci etap
Opis	mgr inż. Witold Wójcik	Opis	Skala 1:1000
Opis	mgr inż. Witold Wójcik	Opis	PLAN SYTUACYJNO - WSKOŚCIGOWY
Opis	mgr inż. Witold Wójcik	Opis	Nr rys. 10
Opis	mgr inż. Witold Wójcik	Opis	1264/07
Opis	mgr inż. Witold Wójcik	Opis	10

Oznaczenia:

- Kanalizacja sanitarna
- Rurociąg tłoczny ścieków
- Wodociąg
- Instalacja zbiornikowa



Mapa zasadnicza 1:1000

IV-720-696-21-d

Wojew. wielkopolskie
Gmina: Kazimierz

KAZMIERZ WIKP.

1. Oprac. układ pomiarowy „1955”, poligonizacja Wilkowskiej, poziom odn. Kronsztadt.
Wyk. Okręgowe Przedsięb. Geodez.-Kartograf. 1955.

2. Pomiar szczegółów: metoda bezposredniej i kalkulacyjna stan na dzien 13.V.1977r.
Wyk. Okręgowe Przedsięb. Geodez.-Kartograf. 1977r.

3. Mapa: skala i osnowa pomiarowa: Kalkulacyjna, sytuacja (czarna)
Wyk. Okręgowe Przedsięb. Geodez.-Kartograf. 1977r. (E. Słodkiewicz)

OKRĘGOWE PRZEDSIĘB. GEODEZ.-KARTOGRAF. POZNAŃ

Kierownik Grupy Robót
A. Opatkiewicz
Za Mieczysława Inżyniera

Specjalista ds. kontroli
mgr inż. B. Kubiś
mgr inż. A. Cholewicki

Ur. ewid. 534

STAROSTA SZAMOTULSKI
POMIAROWY OSRODEK DOKUMENTACJI
GŁÓDZIEŻ W SZAMOTULACH

Wzrost: 170 cm
Ciężar ciała: 70 kg
Ciężar ciała: 70 kg
Ciężar ciała: 70 kg