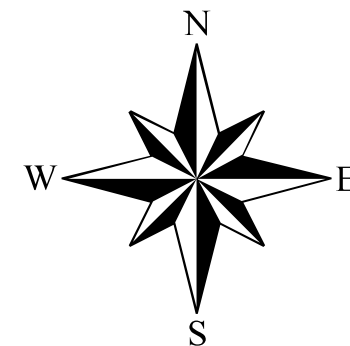
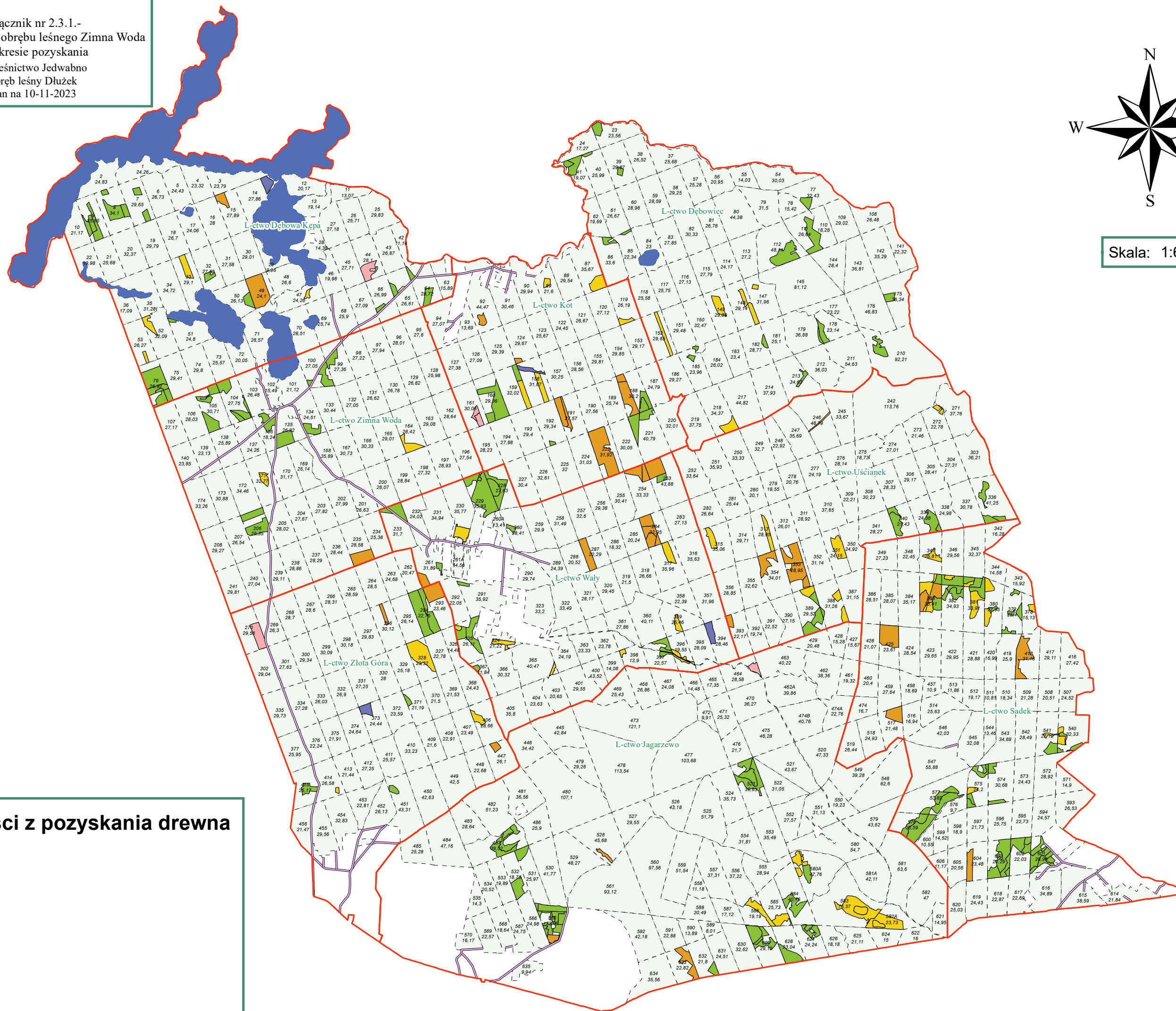




Załącznik nr 2.3.1.-  
charakterystyka obrębu leśnego Zimna Woda  
w zakresie pozyskania  
Nadleśnictwo Jedwabno  
Obręb leśny Dłużek  
Stan na 10-11-2023



Skala: 1:61 000



### Legenda czynności z pozyskania drewna

- IB
- IC
- IIIA
- IIIAU
- TPP
- TWP

## Charakterystyka obrębu leśnego Zimna Woda w zakresie pozyskania drewna (Pakiet II)

		%
1	Udział (m <sup>3</sup> ) drewna iglastego [%]	92,67
2	Udział (m <sup>3</sup> ) drewna optymalnego do pozyskania w technologii maszynowej [%]	71,59
3	Udział (m <sup>3</sup> ) rębni pierwszych w cięciach rębnych ogółem [%]	85,32
4	Udział (m <sup>3</sup> ) drewna pozyskiwanego z pozycji ze współczynnikiem > 1 [%]	1,70
5	Udział (m <sup>3</sup> ) drewna zerwanego ze współczynnikiem > 1 [%]	3,10
6	Udział (m <sup>3</sup> ) drewna kładowanego (WK) iglastego w drewnie W iglastym [%]	57,11
7	Udział (m <sup>3</sup> ) S2 krótkiego (poniżej 1,5 mb) w S2 [%]	0,00