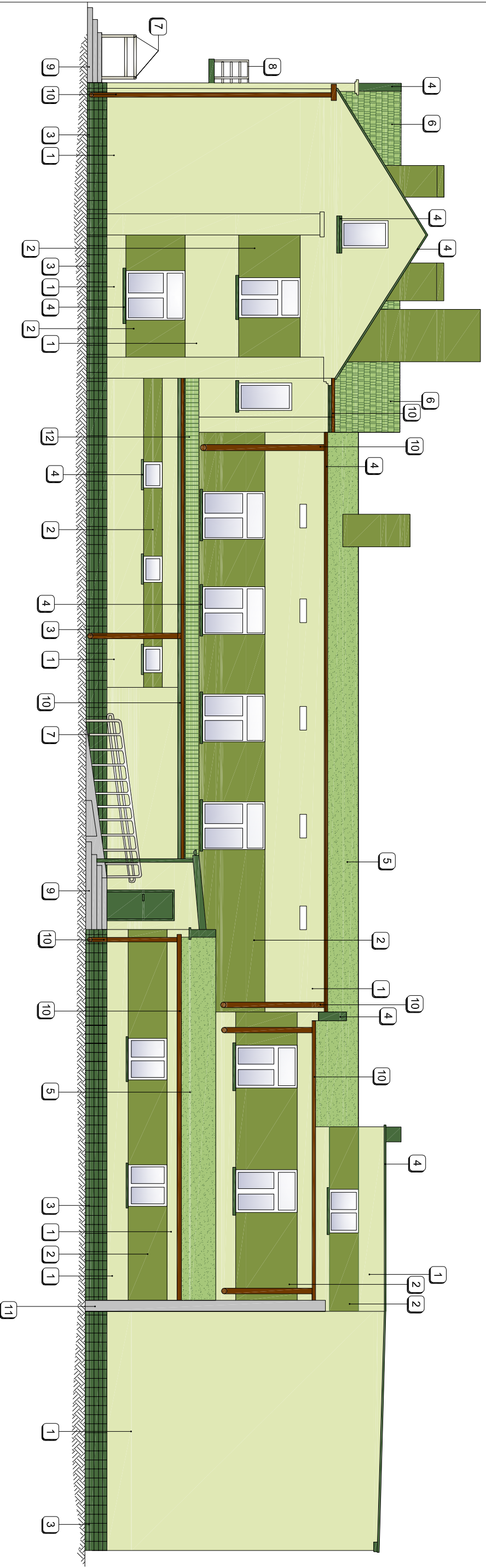


Elewacja północna skala 1:125



- 1 - Ściany : kolor zbliżony do RAL 1000
- 2 - Filarki Międzyokienne : kolor zbliżony do RAL 1020
- 3 - Cokół : kolor zbliżony do RAL 6003 (ciemna zieleń)
- 4 - Obróbki blacharskie, parapety, gzymsy , stolarka drzwiowa :kolor zbliżony do RAL 6003 (ciemna zieleń)
- 5 - Dach istniejący - papa termozgrzewalna kolor zielony
- 6 - Dach - istniejący /blachodachówka/
- 7 - istniejąca balustrada ze stali kwasoodpornej
- 9 - istniejące schody i pochylnia z granitu
- 10 - Orygnowanie i rury spustowe istniejące (brąz)
- 11 - ryma i rura spustowa prostokątna 25x20 cm z bl. ocynkowanej
- 12 - Dach cz. niskiej - blacha trapezowa T35 gr.0.6 powlekana poliestrem kolor zbliżony do RAL 6003

OBIEKT:	MIĘSKI DOM KULTURY W TURKU ul. Kosciuszki 13, 62 - 700 Turku	Strona:	PROJEKT BUDOWLANY
TEMAT:	TERMO-MODERNIZACJA BUDYNKU MIĘSKIEGO DOMU KULTURY W TURKU	Strona:	Architektoniczna - Budowlana
INWESTOR:	GMINA MIĘSKA TURKÓW 62-700 Turku, ul. Kaliska 59	Data:	08.2015
PROJEKTANT:	mgr inż. Piotr Zieliński upr.LOD/1253PWOK/09	Skala:	1:125