



Przedsiębiorstwo Robót Inżynieryjnych K ę p n o

Zakład Usług Projektowo-Konsultingowych

BZ WBK S.A. I/O w Kępnie
21 1090 1144 0000 0001 0644 2496

NIP: 619-194-10-23

Okrzyce 7
63-630 Rychtal

tel/fax. (0-62) 78 16 701
tel. 0 501 592 890

Projektowanie, kierowanie budową, nadzór inwestorski, ocena techniczna budynków i budowli.
Konsulting w zakresie budownictwa ogólnego i inżynieryjnego

PROJEKT ROZBIÓRKI

**dla rozbiórki budynków gospodarczych zlokalizowanych
na terenie Zespołu Szkół Kształcenia Rolniczego w Lututowie**

Inwestor: Zespół Szkół Centrum Kształcenia Rolniczego w Lututowie
ul. Klonowska 3
98-360 Lututów

Branża: Konstrukcyjna

Kategoria obiektu budowlanego: kat. I

Lokalizacja: teren Zespołu Szkół Centrum Kształcenia Rolniczego, miejscowość Lututów, gmina Lututów,
powiat wieruszowski, województwo łódzkie

Działki: 369/19 – obręb Lututów

Zawartość

opracowania: 1. Opis Techniczny
2. Część Rysunkowa

Kody CPV: 45111100-9, 451111220-6

Jednostka

projektowania: Przedsiębiorstwo Robót Inżynieryjnych Kępno
Zakład Usług Projektowo – Konsultingowych
Okrzyce 7, 63-630 Rychtal

STANOWISKO	IMIĘ I NAZWISKO	NR UPRAWNIENÍ	DATA	PODPIS
Projektant	mgr inż. Sławomir Suski	WRR-I-7131-38/02	11.2023r.	

Okrzyce, listopad 2023r.

Egzemplarz nr 1



Przedsiębiorstwo Robót Inżynieryjnych K ę p n o

Zakład Usług Projektowo-Konsultingowych

Okrzyce 7

63-630 Rychtal

Okrzyce, 07.11.2023r.

Oświadczenie

Zgodnie z art. 34 ust. 3d pkt. 3 Prawa budowlanego oświadczam, że opracowana na zlecenie:

Zespołu Szkół Centrum Kształcenia Rolniczego w Lututowie

Dokumentacja projektowa rozbiórki budynków gospodarczych w Zespole Szkół Centrum Kształcenia Rolniczego w Lututowie jest wykonana zgodnie z umową oraz zgodnie z obowiązującymi przepisami techniczno – budowlanymi, wytycznymi projektowania, obowiązującymi polskimi normami, zasadami wiedzy technicznej - jest kompletna z punktu widzenia celu, któremu ma służyć.

.....
Projektant
mgr inż. Sławomir Suski
WRR-I-7131-38/02

OPIS TECHNICZNY

dla projektu rozbiórki budynków gospodarczych „A” i „B”

przy Zespole Szkół Centrum Kształcenia Rolniczego w Lututowie

1. PRZEDMIOT OPRACOWANIA

Przedmiotem opracowania jest projekt rozbiórki dwóch budynków gospodarczych zlokalizowanych na terenie Zespołu Szkół Centrum Kształcenia Rolniczego w Lututowie.

1.1. PODSTAWA OPRACOWANIA

Niniejsze opracowanie sporządzono na zlecenie Dyrektora Zespołu Szkół Centrum Kształcenia Rolniczego w Lututowie w związku z koniecznością rozbiórki istniejących budynków gospodarczych.

Jako podstawę do opracowania projektu przyjęto następujące materiały:

- zlecenie i uzgodnienia z Inwestorem na opracowanie projektu,
- mapę numeryczną sytuacyjno-wysokościową w skali 1:500,
- normy państwowe i branżowe,
- pomiary inwentaryzacyjne wykonane przez zespół Projektanta,
- wizje lokalne w terenie.

1.2. INFORMACJE O MAPIE

Mapa sytuacyjno-wysokościowa w postaci numerycznej w skali 1:500.

1.3. INWESTOR

Inwestorem zadania jest Zespół Szkół Centrum Kształcenia Rolniczego w Lututowie.

2. LOKALIZACJA

Projektowana rozbiórka budynków gospodarczych zlokalizowana jest na działce nr 369/19 w miejscowości Lututów, w województwie łódzkim, powiecie wieruszowskim.

3. STAN ISTNIEJĄCY

3.1. Opis konstrukcji budynków

- Budynek gospodarczy „A” jednokondygnacyjny, niepodpiwniczony. Obiekt zrealizowany w technologii tradycyjnej murowany, ściany murowane z cegły.

Wieżba drewniana, pokrycie dachu eternitem.

Bezpośrednio do budynku „A” przylega drewniana szopa również podlegająca rozbiórce.

Elementy okienne i drzwiowe drewniane. Budynek nie posiada żadnych przyłączy.

- Budynek gospodarczy „B” jednokondygnacyjny, niepodpiwniczony. Obiekt zrealizowany w technologii tradycyjnej murowany, ściany murowane z cegły.

Więźba drewniana, pokrycie dachu eternitem.

Budynek nie posiada żadnych przyłączy.

3.2. Dane liczbowe

- Budynek gospodarczy „A”:

- powierzchnia zabudowy	- 61,09m ²
- powierzchnia netto	- 46,00m ²
- kubatura	- 126,50m ³
- wysokość obiektu	- max. 3,0m

- Drewniana szopa

- powierzchnia zabudowy	- 6,71m ²
- kubatura	- 18,45m ³
- wysokość obiektu	- max. 3,0m

- Budynek gospodarczy „B”:

- powierzchnia zabudowy	- 26,00m ²
- powierzchnia netto	- 15,50m ²
- kubatura	- 51,15m ³
- wysokość obiektu	- max. 3,6m

- Metalowy garaż

- powierzchnia zabudowy	- 19,8m ²
- kubatura	- 42,75m ³
- wysokość obiektu	- max. 2,25m

4. OPIS ZAKRESU I SPOSOBU PROWADZENIA ROBÓT ROZBIÓRKOWYCH

4.1. Zasady ogólne

Roboty rozbiórkowe należy wykonywać z zachowaniem maksymalnej ostrożności dokładnie przestrzegając przepisów BHP.

Rozbiórki elementów konstrukcyjnych dachu nie wolno prowadzić jednocześnie w kilku miejscach. Podczas robót dokonywać bieżącej oceny stanu poszczególnych elementów i w miarę potrzeb wykonać niezbędne zabezpieczenie lub wzmocnienie konstrukcji.

4.2. Kolejność prac rozbiórkowych

Prace rozbiórkowe należy wykonywać w kolejności:

- przekazanie placu budowy zgodnie z uzgodnieniami zawartymi w umowie,
- wyznaczenie obrysu terenu rozbiórki,
- zabezpieczenie poprzez ogrodzenie terenu rozbiórki z uwzględnieniem bezpieczeństwa i higieny pracy w trakcie prowadzenia prac rozbiórkowych,
- demontaż okien i drzwi,
- demontaż pokrycia dachowego oraz konstrukcji dachu,
- rozbiórka ścian,
- rozbiórka posadzek, fundamentów budynku,
- wykonanie prac niwelacyjnych,
- odbiór prac protokołem zdawczo – odbiorczym.

4.3. Szczegółowy opis wykonywanych prac

- Rozbiórka stolarki drzwiowej i okiennej.
Skrzydła drzwiowe i okienne zdjąć z zawiasów, zdemontować opaski, ościeżnice wykuć z muru. Elementy ślusarskie poodcinać piłą tarczową.
- Rozbiórka ścian działowych
Rozbiórkę ścian działowych należy rozpocząć od odbicia tynków. Po usunięciu z miejsca roboczego gruzu przystąpić do rozbierania ścian od góry, warstwami przy zastosowaniu lekkich rusztowań.
- Rozbiórka pokrycia dachowego.
Rozbiórkę pokrycia prowadzić od góry kalenicy w kierunku okapu. Odpady niebezpieczne w postaci eternitu i papy dachowej impregnowanej smołą lub lepikiem należy z utylizować przez specjalistyczny zakład zajmujący się utylizacją tego typu odpadów.
- Rozbiórka drewnianej więźby dachowej.
Kolejno, poczynając od ściany szczytowej, odcinać od belek stropowych układy krokwiowe i opuszczać na teren.
- W końcowej fazie.
Dokonać rozbiórki ścian fundamentowych budynku oraz fundamentów. Powstały w wyniku rozbiórki dół po zabudowie zniwelować poprzez wypełnienie gruboziarnistym piaskiem, z zagęszczeniem warstwami.

5. OPIS SPOSOBU ZAPEWNIENIA BEZPIECZEŃSTWA LUDZI I MIENIA

5.1. Roboty przygotowawcze

Miejsca niebezpieczne, w których istnieje źródło zagrożenia z powodu możliwości spadania z góry przedmiotów lub materiałów, powinny być oznaczone i ogrodzone poręczami bądź zabezpieczone daszkiem ochronnym. Strefa niebezpieczna wymagająca zabezpieczenia nie może być mniejsza niż 6m.

5.2. BHP przy robotach rozbiórkowych

Przed rozpoczęciem robót rozbiórkowych należy:

- wykonać niezbędne zabezpieczenie terenu i jego oznakowanie w sposób wykluczający dostęp osób postronnych do miejsca rozbiórki w czasie jej trwania,

Roboty rozbiórkowe należy przerwać, jeżeli zachodzi możliwość przywrócenia części konstrukcji przez wiatr lub, gdy jego prędkość przekracza 10m/s.

UWAGA!

W czasie prowadzenia robót rozbiórkowych przebywanie ludzi na niżej położonych kondygnacjach oraz na elementach demontowanych jest zabronione!

5.3. BHP przy robotach na wysokości

W celu zabezpieczenia przed upadkiem z wysokości należy stosować środki ochrony zbiorowej, w szczególności balustrady, siatki ochronne i siatki bezpieczeństwa.

BHP przy obsłudze maszyn

Przewody dostarczające energię elektryczną zabezpieczyć przed uszkodzeniami mechanicznymi.

Maszyny i inne urządzenia techniczne powinny być:

- utrzymywane w stanie zapewniającym ich sprawność;
- stosowane wyłącznie do prac, do jakich zostały przeznaczone;
- obsługiwane przez przeszkolone osoby.

W przypadku stwierdzenia uszkodzenia maszyny lub innego urządzenia technicznego należy je niezwłocznie unieruchomić i odłączyć dopływ energii. Maszyny i inne urządzenia techniczne przed rozpoczęciem pracy i przy zmianie obsługi powinny być sprawdzone pod względem sprawności technicznej i bezpiecznego użytkowania.

Wykonywanie węzłów na linach i łańcuchach i łączenie lin stalowych na długości jest zabronione.

6. DOKUMENTACJA FOTOGRAFICZNA



Budynek gospodarczy „A” - elewacja frontowa



Budynek gospodarczy „A” - elewacja boczna
Widok od strony południowej



Budynek gospodarczy „A” - elewacja boczna
Widok od strony północnej



Budynek gospodarczy „B” - elewacja frontowa



**Budynek gospodarczy „B” - elewacja boczna
Widok od strony południowej**



**Budynek gospodarczy „B” - elewacja boczna
Widok od strony północnej**



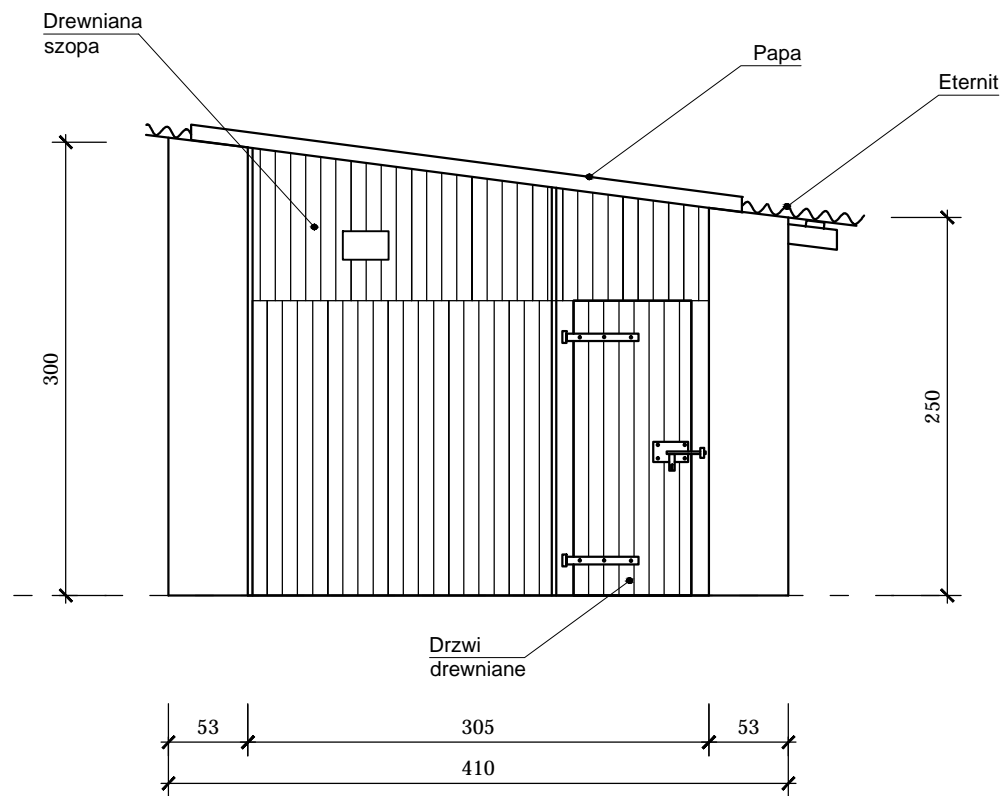
Garaż metalowy - elewacja frontowa

7. UWAGI KOŃCOWE

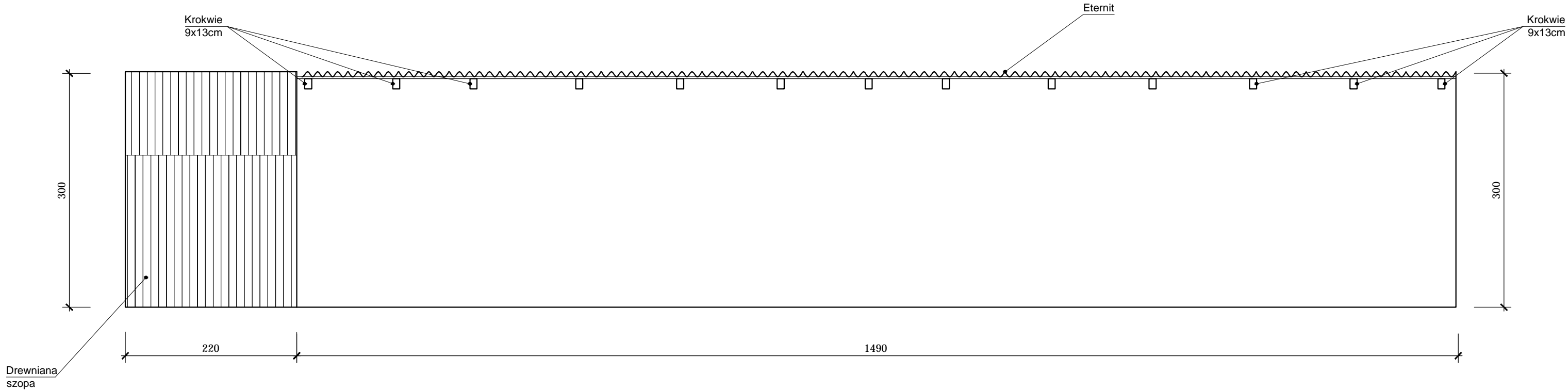
- Do prowadzenia robót rozbiórkowych należy stosować wyłącznie materiały i urządzenia posiadające wymagane prawem atesty lub aprobaty techniczne, dopuszczające do stosowania w budownictwie.
- W trakcie prowadzenia robót rozbiórkowych należy zapewnić ciągły nadzór osoby posiadającej odpowiednie uprawnienia budowlane.
- W trakcie robót dokonywać bieżącej oceny stanu poszczególnych elementów i w miarę potrzeb wykonać niezbędne zabezpieczenia lub wzmocnienia konstrukcji.
- **Zabrania się podczas prac rozbiórkowych przebywania na i pod demontowanymi elementami.**
- **Zabrania się gromadzenia gruzu na konstrukcyjnych częściach obiektu.**
- W przypadku napotkania w trakcie rozbiórki ukrytych przyłączy lub instalacji, wyjaśnić czy dana instalacja lub przyłącze nie jest użytkowane i podłączeniu potwierdzić wpisem do dziennika budowy.
- Dopuszcza się stosowanie innej niż proponowana technologia rozbiórki pod warunkiem zachowania przepisów BHP.
- Przestrzegać zasad obowiązujących przy wykonywaniu robót rozbiórkowych oraz obowiązujących przepisów BHP.

		<div>Inwestor / Zamawiający</div> <div><div>Zespół Szkół Centrum Kształcenia Rolniczego w Lututowie</div><div>ul. Klonowska 3; 98-360 Lututów</div></div>			
		<div>Jednostka projektowa</div> <div><div>Przedsiębiorstwo Robót Inżynierskich Zakład Usług Projektowo-Konsultingowych</div><div>Okrzeje 7 63 - 630 Rychtal tel. 509 872 050, tel. 0-62 78 167 01</div></div>			
<div>Zadanie</div> <div>Remont trzech wejść do budynków szkolnych oraz rozbiórka budynków gospodarczych w ZSKR Lututów</div>					
<div>Tytuł rysunku</div> <div>SKIC USYTUOWANIA OBIEKTU BUDOWLANEGO</div>					
Stanowisko	Imię i nazwisko	Nr upraw.	Podpis	Skala 1:500	
Projektant	mgr inż. Sławomir Suski	WRR-I-7131-38/02		Data opracowania 11.2023r.	
				Nr rys. 1	Nr egz.

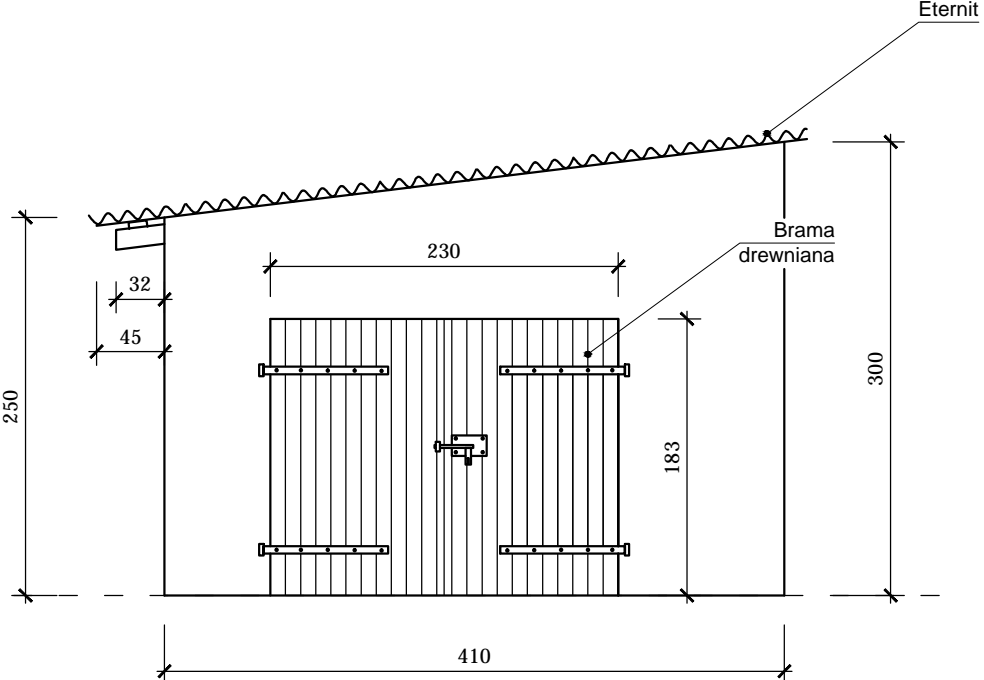
ELEWACJA BOCZNA
STRONA PÓŁNOCNA



ELEWACJA TYLNA

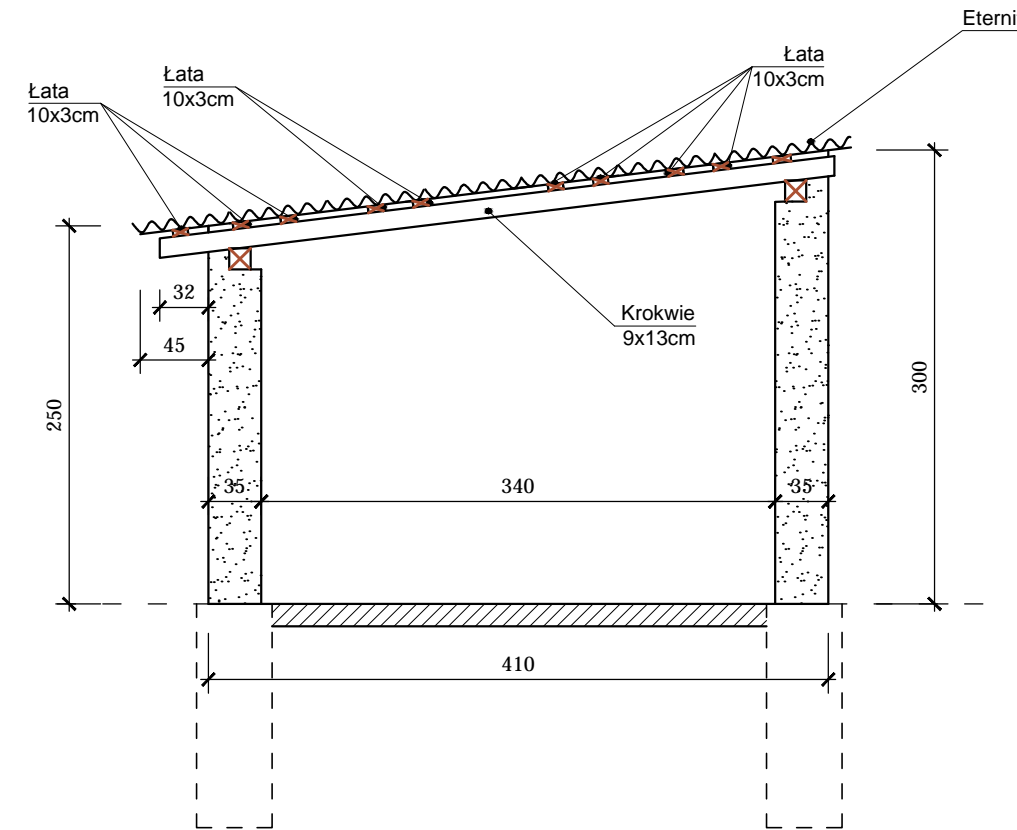


ELEWACJA BOCZNA
STRONA POŁUDNIOWA

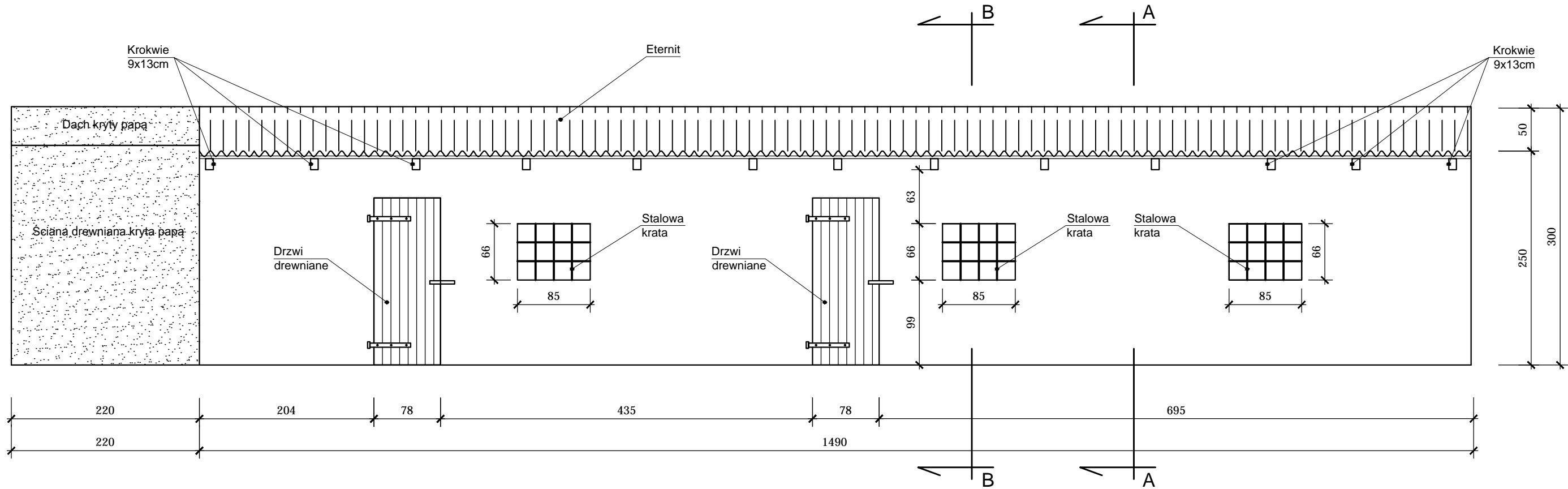


BUDYNEK GOSPODARCZY "A"

PRZEKRÓJ "A-A"

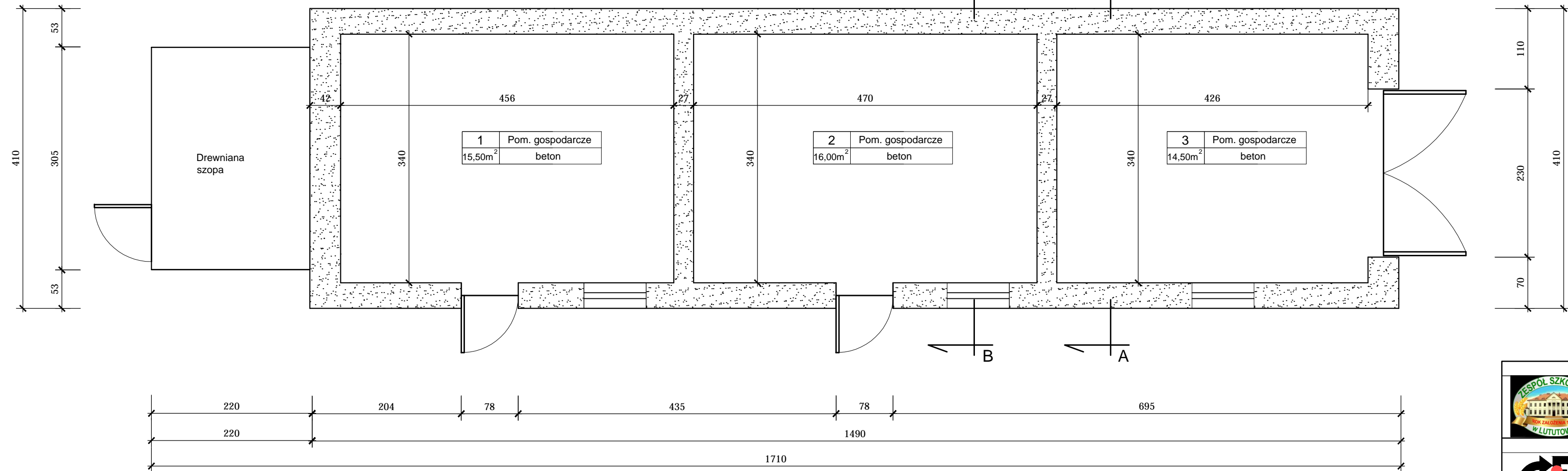


ELEWACJA FRONTOWA



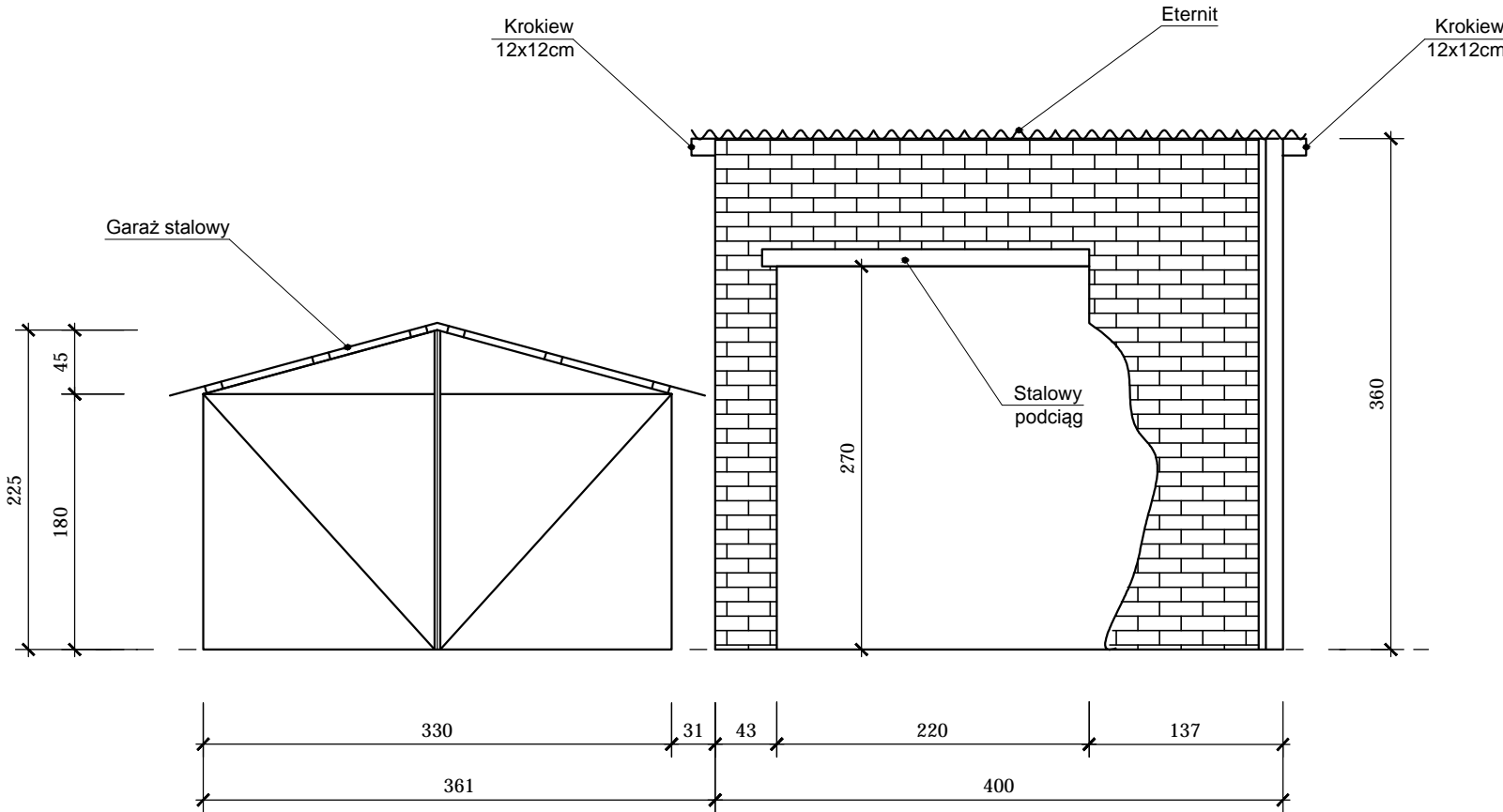
Inwestor / Zamawiający				
 <div>Zespół Szkół Centrum Kształcenia Rolniczego w Lututowie ul. Klonowska 3; 98-360 Lututów</div>				
Jednostka projektowa				
 <div>Przedsiębiorstwo Robót Inżynierskich Zakład Usług Projektowo-Konsultingowych Okrzyżce 7 63 - 630 Rychtal tel. 509 872 050, tel. 0-62 78 167 01</div>				
Zadanie				
Remont trzech wejść do budynków szkolnych oraz rozbiórka budynków gospodarczych w ZSCKR Lututów				
Tytuł rysunku				
INWENTARYZACJA - BUDYNEK "A"				
Stanowisko	Imię i nazwisko	Nr upraw.	Podpis	Skala 1:20
Projektant	mgr inż. Sławomir Suski	WRR-I-7131-38/02		Data opracowania 09.2023r.
				Nr rys. 2
				Nr egz.

Technical drawing of a roof plan. The drawing shows a rectangular area with dimensions 220, 1710, and 1490. There are two labels, A and B, with arrows pointing to specific locations on the plan. Label A is located near the bottom right corner, and label B is located near the bottom center. The drawing is a black and white line drawing with dimension lines and arrows.

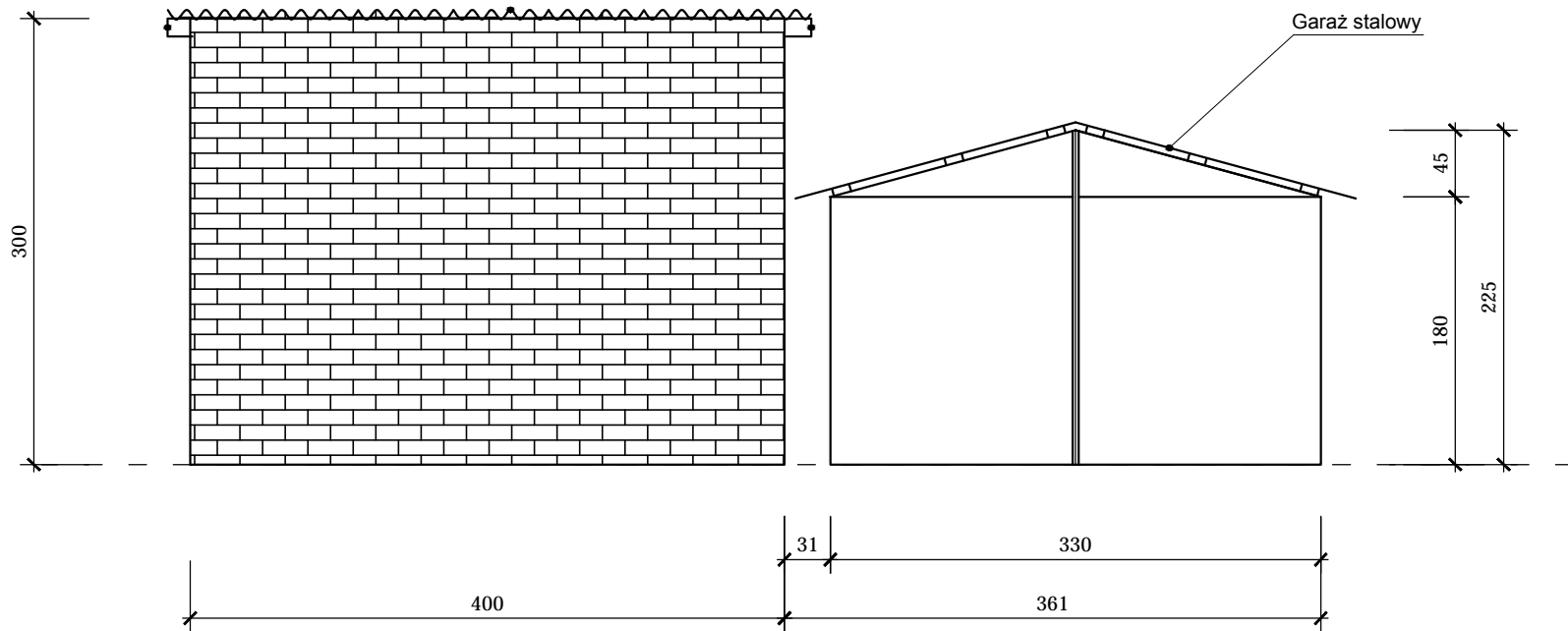


		Inwestor / Zamawiający			
		Zespół Szkół Centrum Kształcenia Rolniczego w Lututowie ul. Klonowska 3; 98-360 Lututów			
		Jednostka projektowa			
		Przedsiębiorstwo Robót Inżynieryjnych Zakład Usług Projektowo-Konsultingowych Okrzyce 7 63-630 Rychtal tel. 509 872 050, tel. 0-62 78 167 01			
Zadanie		Remont trzech wejść do budynków szkolnych oraz rozbiorka budynków gospodarczych w ZSKR Lututów			
Tytuł rysunku		INWENTARYZACJA - BUDYNEK "A"			
Stanowisko	Imię i nazwisko	Nr upraw.	Podpis	Skala	1:20
Projektant	mgr inż. Sławomir Suski	WRR-I-7131-38/02		Data opracowania 09.2023r.	
				Nr rys.	Nr egz.
				3	

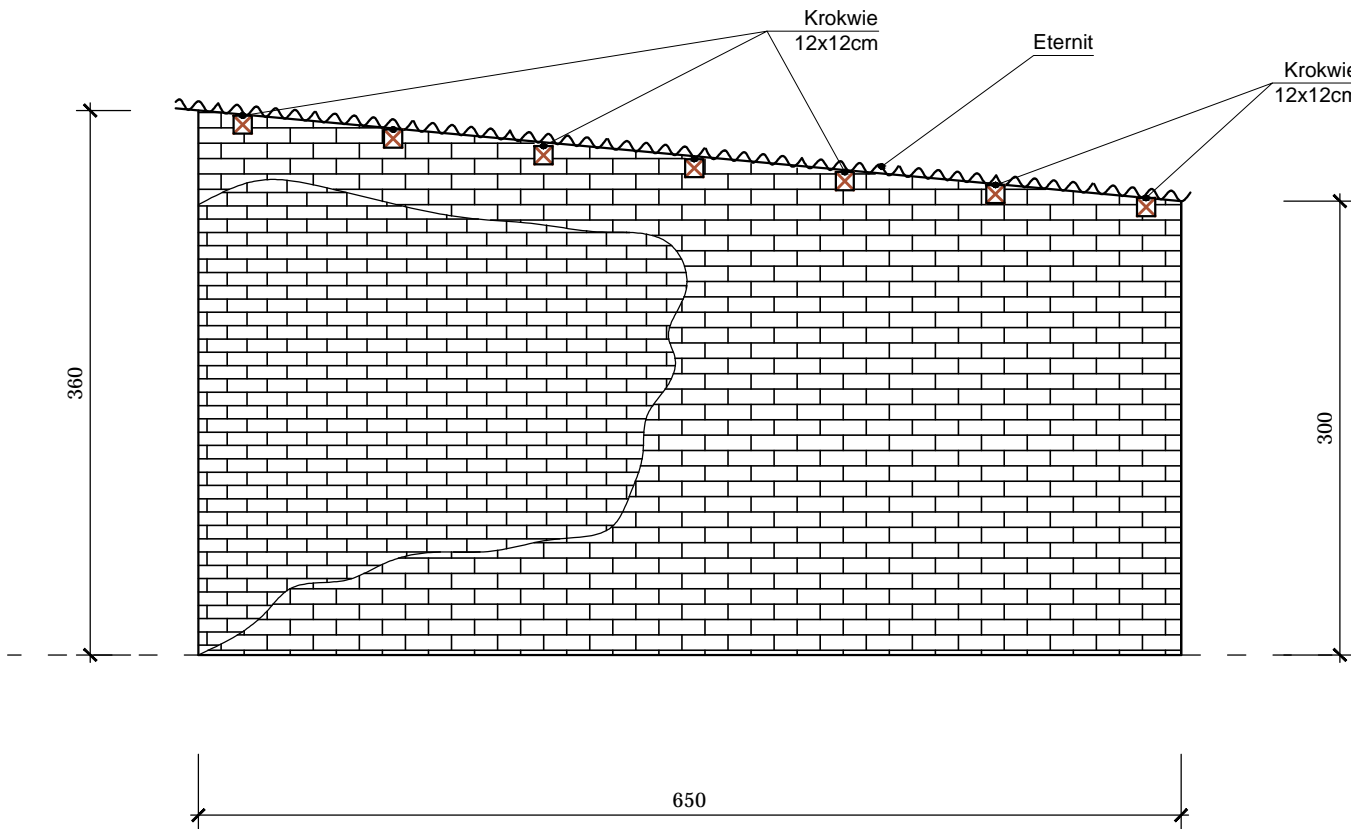
ELEWACJA FRONTOWA



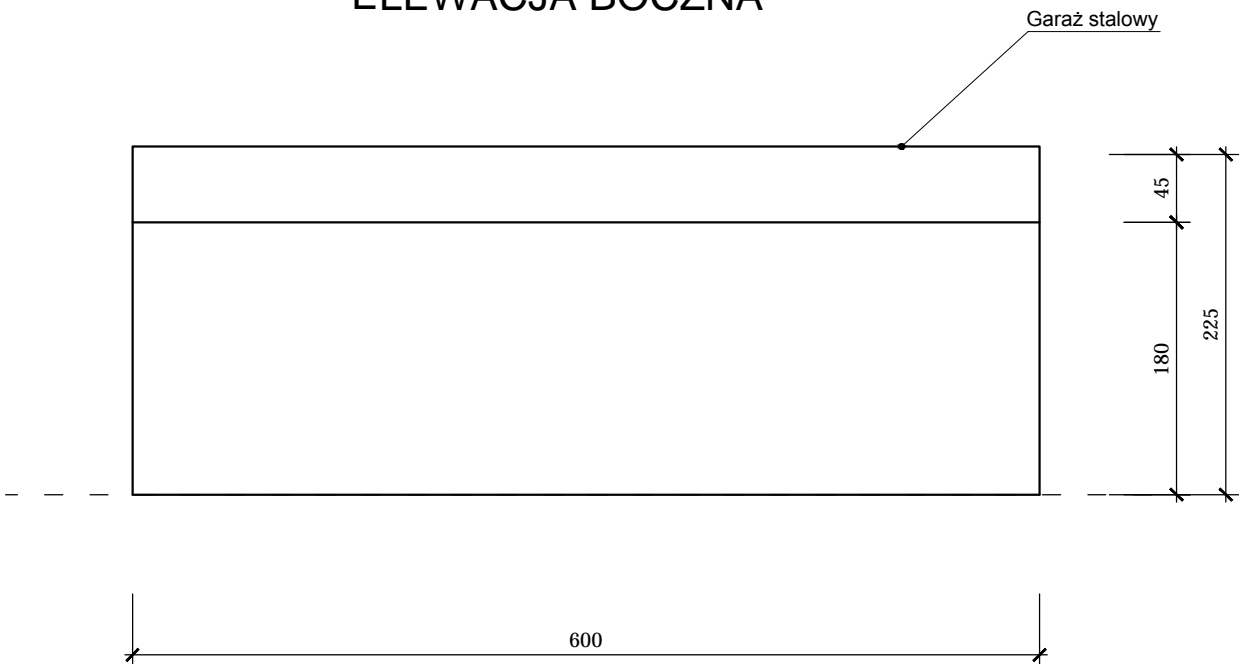
ELEWACJA TYLNA



ELEWACJA BOCZNA
STRONA POŁUDNIOWA

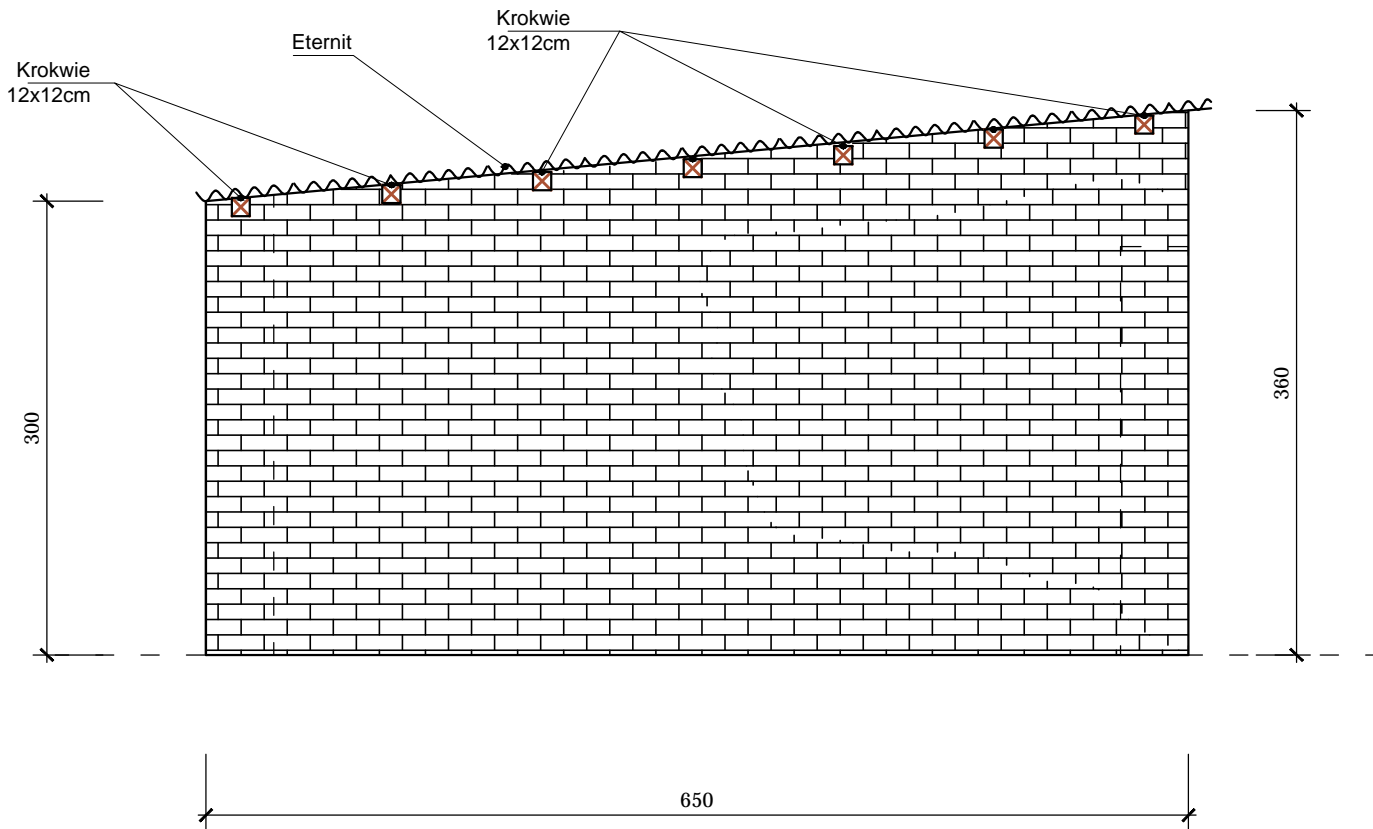


ELEWACJA BOCZNA



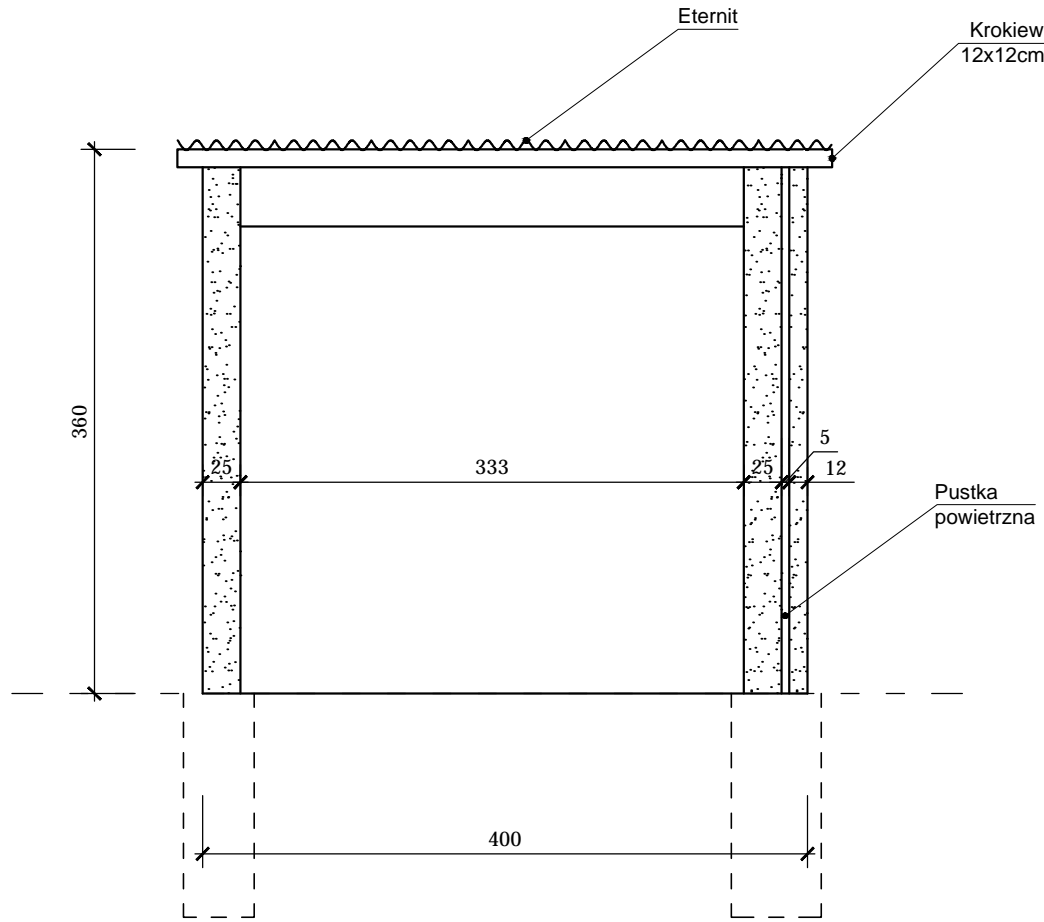
BUDYNEK GOSPODARCZY "B"

ELEWACJA BOCZNA
STRONA PÓŁNOCNA

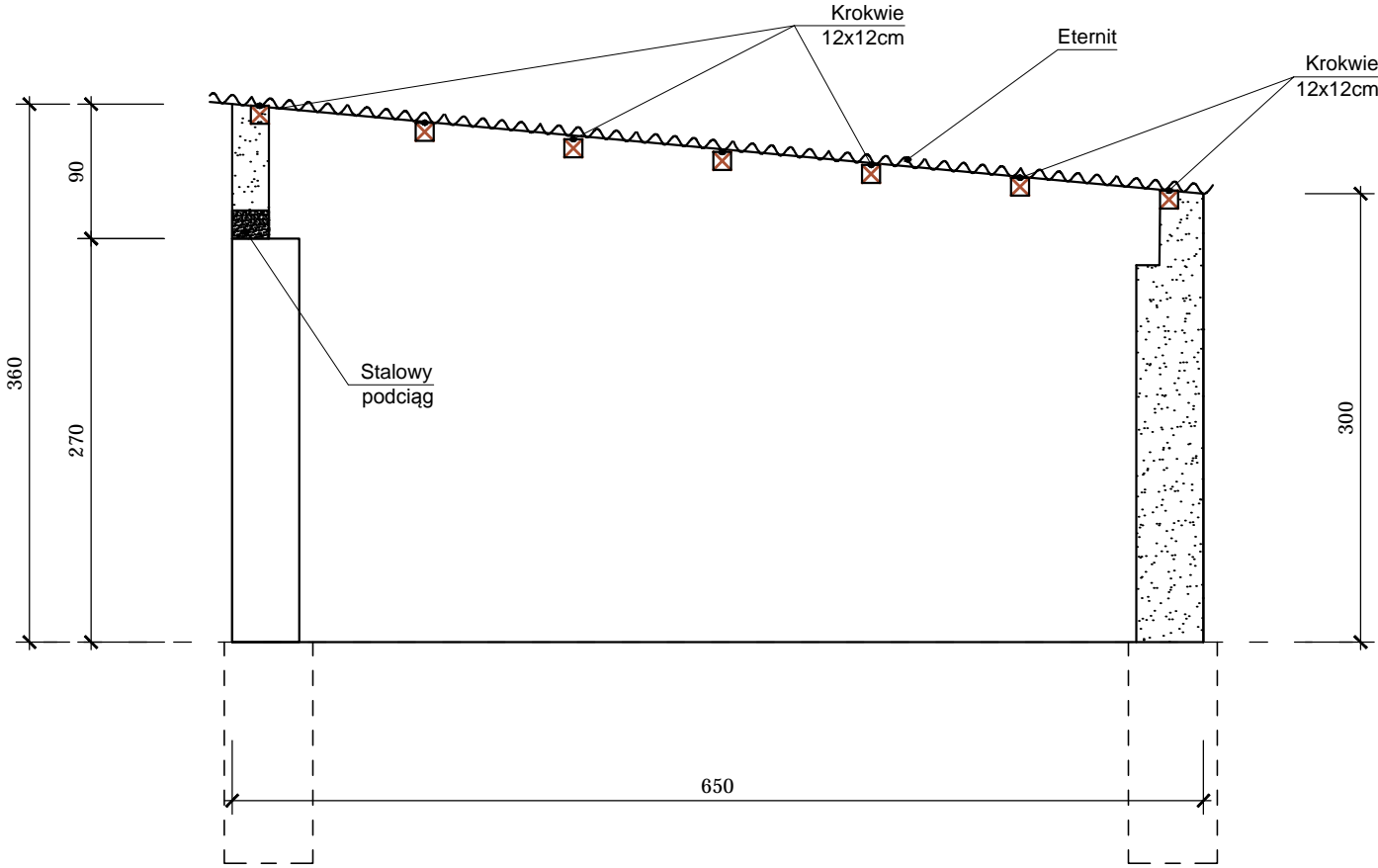


		Inwestor / Zamawiający			
		<div>Zespół Szkół Centrum Kształcenia Rolniczego w Lututowie ul. Klonowska 3; 98-360 Lututów</div>			
		Jednostka projektowa			
		<div>Przedsiębiorstwo Robót Inżynieryjnych Zakład Usług Projektowo-Konsultingowych Okrzyce 7 63 - 630 Rychtal tel. 509 872 050, tel. 0-62 78 167 01</div>			
Zadanie		Remont trzech wejść do budynków szkolnych oraz rozbiórka budynków gospodarczych w ZSCKR Lututów			
Tytuł rysunku		INWENTARYZACJA - BUDYNEK "B"			
Stanowisko	Imię i nazwisko	Nr upraw.	Podpis	Skala 1:20	
Projektant	mgr inż. Sławomir Suski	WRR-I-7131-38/02		Data opracowania 09.2023r.	
				Nr rys. 4	Nr egz.

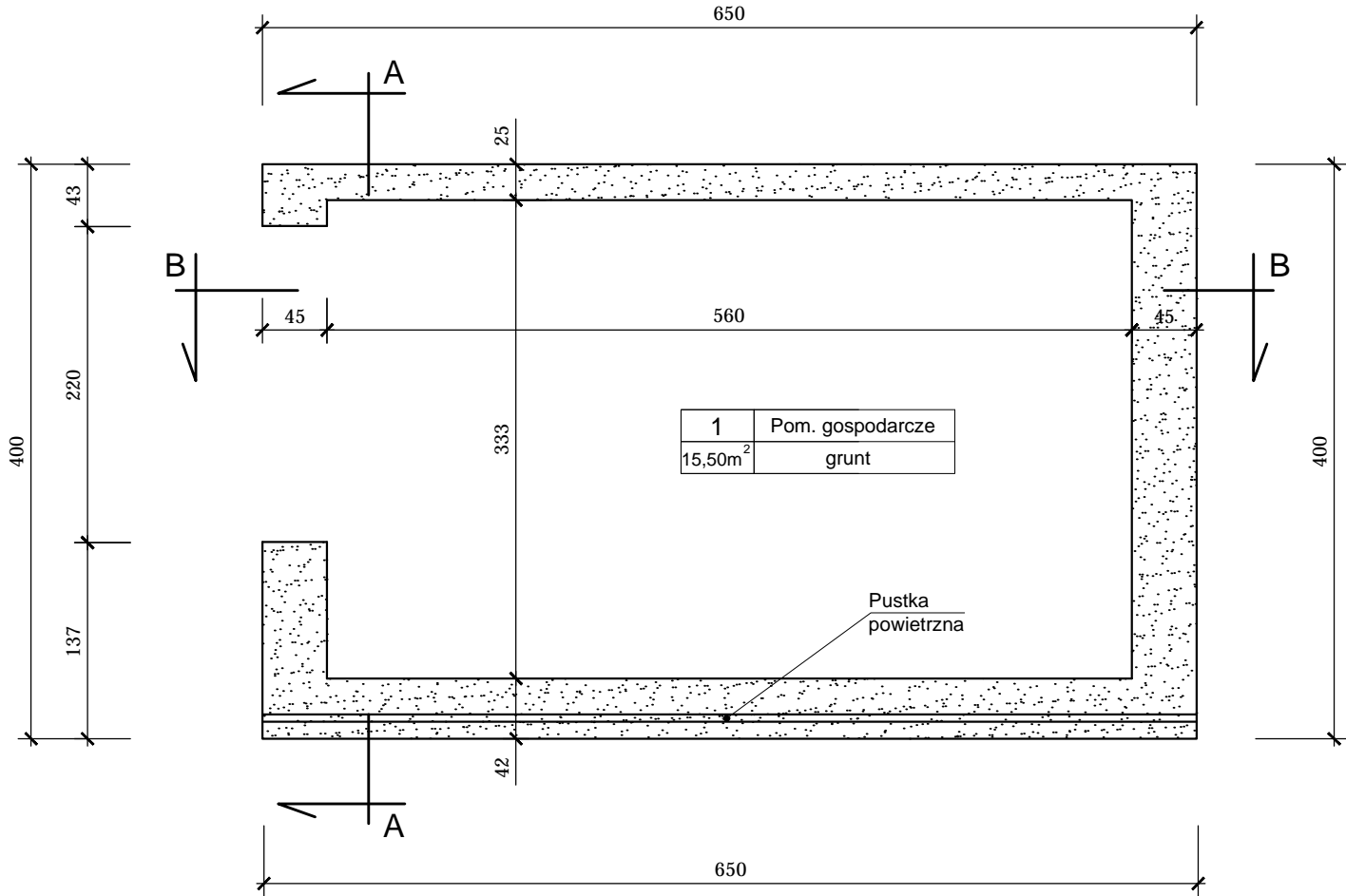
PRZEKRÓJ "A-A"





PRZEKRÓJ "B-B"



RZUT BUDYNKU GOSPODARCZEGO



		Inwestor / Zamawiający			
		<div>Zespół Szkół Centrum Kształcenia Rolniczego w Lututowie ul. Klonowska 3; 98-360 Lututów</div>			
		Jednostka projektowa			
Zakład Usług Projektowo-Konsultingowych		<div>Przedsiębiorstwo Robót Inżynieryjnych Zakład Usług Projektowo-Konsultingowych Okrzyce 7 63 - 630 Rychtal tel. 509 872 050, tel. 0-62 78 167 01</div>			
Zadanie		Remont trzech wejść do budynków szkolnych oraz rozbiórka budynków gospodarczych w ZSCKR Lututów			
Tytuł rysunku		INWENTARYZACJA - BUDYNEK "B"			
Stanowisko	Imię i nazwisko	Nr upraw.	Podpis	Skala 1:20	
Projektant	mgr inż. Sławomir Suski	WRR-I-7131-38/02		Data opracowania 09.2023r.	
				Nr rys. 5	Nr egz.