

Opis przedmiotu zamówienia, warunki i sposób realizacji:

Przedmiotem zamówienia jest:

Opracowanie projektów technicznych (wykonawczych) zamiennych do dokumentacji opracowanej przez Biuro Projektowe Mastertech II Wojciech Woźniak: „Projekt techniczny – instalacja wodno-kanalizacyjna” oraz „Projekt techniczny – Instalacja centralnego ogrzewania” (Załącznik nr 4) **dla zakresu robót objętego przedmiotem zamówienia.**

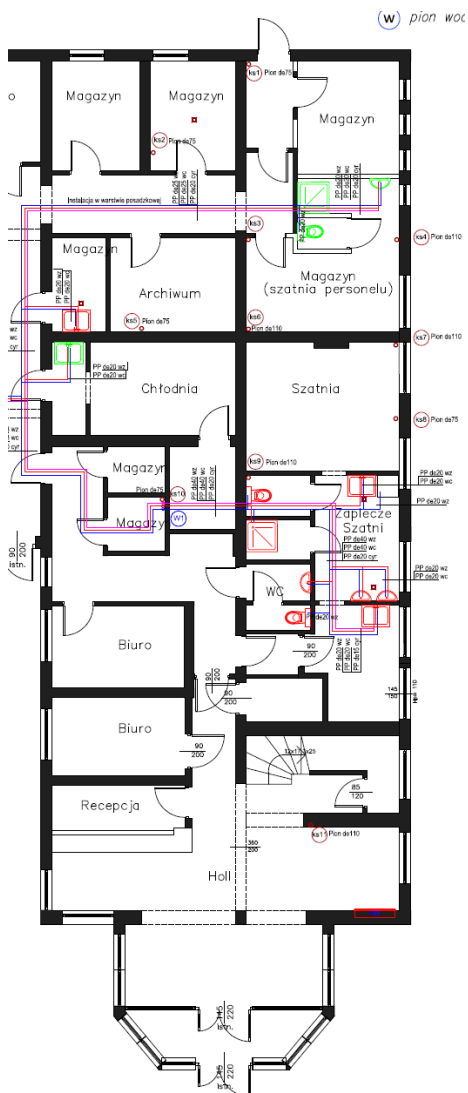
Założenia projektowe:

Wykonanie instalacji wod kan i CO dla ETAPU 1 w układzie zaprojektowanym w opracowaniach Mastertech II.

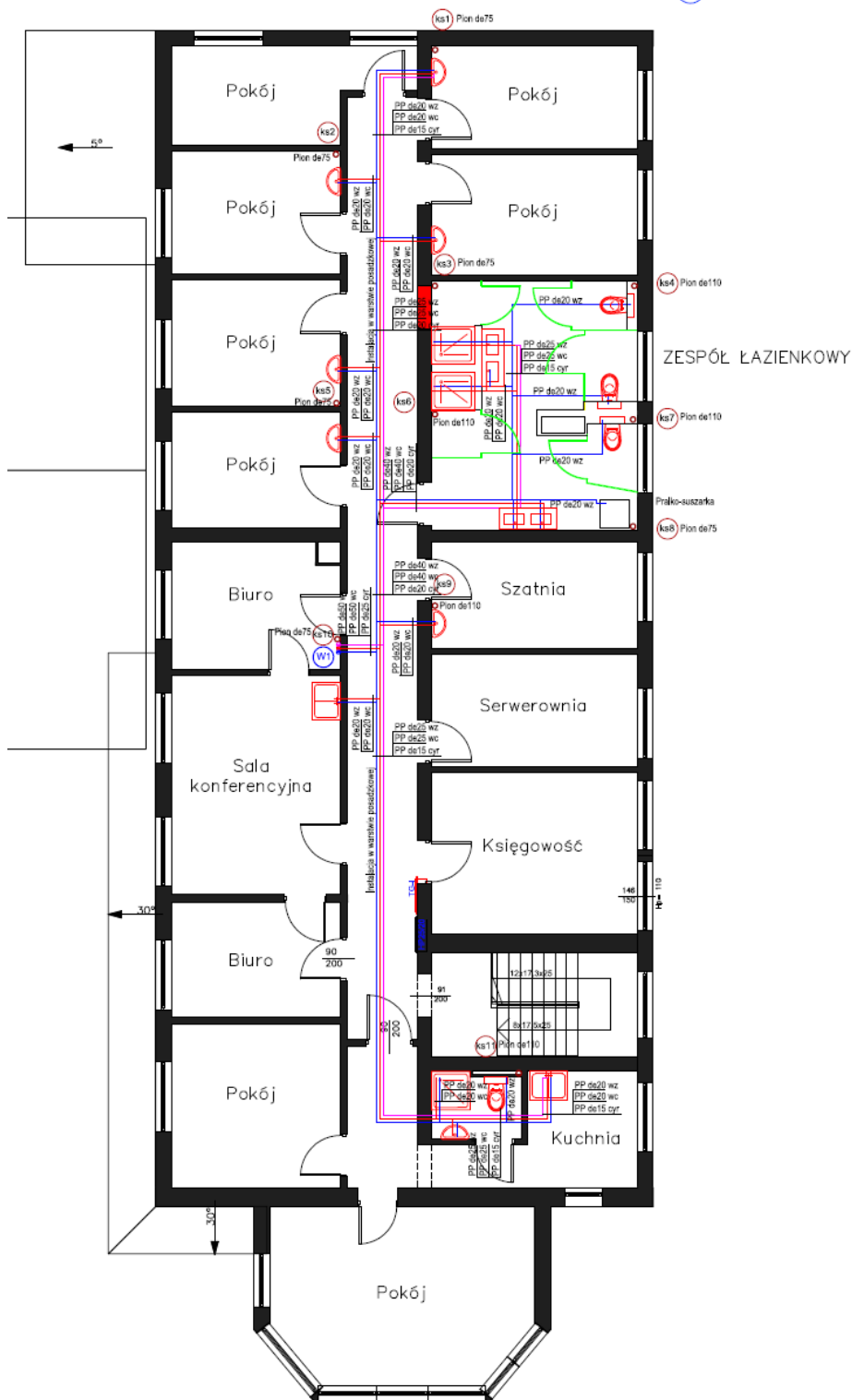
Rurociągi wody oraz CO. należy poprowadzić pod sufitem parteru, w sposób ograniczający do minimum wykonanie towarzyszących temu robotom budowlanym

Zaprojektowane rurociągi wody oraz CO należy wpiąć do istniejącej instalacji, granicę prac do wykonania stanowi część północna i kuchnia, zgodnie z rysunkami poniżej.

Parter ETAP 1:



Piętro ETAP 1



Wykonanie modernizacji instalacji wod-kan i c.o. oraz przebudowę pomieszczeń w części północnej w budynku administracyjnym w Ośrodku Rehabilitacyjno-Wypoczynkowym Dozamel Sp. z o.o. przy ul. Kościuszki 20 w Kołobrzegu.

Wykonanie wszelkich prac instalacyjnych, budowlanych i elektrycznych na podstawie opracowanej i zatwierdzonej przez Zamawiającego dokumentacji technicznej, w szczególności:

Wykonanie zabezpieczeń pomieszczeń przed uszkodzeniem, zapyleniem, zalaniem, itp.,

Wykonanie demontażu istniejącej instalacji (Zamawiający posiada dokumentację dla istniejącej instalacji),

Wykonanie instalacji wod-kan i CO zgodnie z opracowanym projektem zamiennym,

Wykonanie przebudowy pomieszczeń wraz z wyposażeniem (armaturą) zgodnie z projektem architektonicznym i dołączoną rewizją łazienki przy recepcji (Załącznik nr 4) wraz z branżą elektryczną w tym: magazynu na łazienkę pracowniczą z szatnią – parter, połączenia toalet w zespół łazienkowy – piętro,

W pomieszczeniach niepodlegających przebudowie, wykonanie niezbędnych prac budowlanych po zakończeniu prac montażowych oraz demontażowych i doprowadzeniu budynku do stanu pierwotnego oraz zabudowanie nowoprojektowanej instalacji (obudowy poziomych odcinków rurociągów oraz pionów z płyt gk, uzupełnienie tynków i wykładzin ścian oraz sufitów podwieszanych itp.),

Wywóz i utylizacja odpadów powstałych podczas prowadzonych prac,

Wykonanie prób ciśnieniowych, szczelności układu i pomiarów instalacji elektrycznej, dezynfekcja oraz płukanie instalacji wodociągowej,

Opracowanie dokumentacji powykonawczej.

Przed opracowaniem dokumentacji Wykonawca dokonana wizji lokalnej w celu porównania czy posiadana i udostępniona przez Zamawiającego dokumentacja jest tożsama ze stanem istniejącym w budynkach oraz dokona ewentualnej korekty materiału przekazanego przez Zamawiającego w zakresie niezbędnym do opracowania dokumentacji objętej przedmiotem zamówienia na własny koszt.

Dokumentacja powinna być wykonana w stanie kompletnym z punktu widzenia celu, któremu ma służyć.

Wykonawca dokona uzgodnień wszelkich rozwiązań projektowych co najmniej dwukrotnie w każdej z faz sporządzania analizy i dokumentacji technicznej z osobami wskazanymi przez Zamawiającego.

Dokumentacja stanowiąca przedmiot zamówienia, powinna zostać przekazana Zamawiającemu w liczbie 3 szt. pełnego nakładu w wersji papierowej. Ponadto, każde opracowanie powinno zostać dostarczone do Zamawiającego w przynajmniej 1 egzemplarzu kompletnej dokumentacji w wersji elektronicznej w standardzie umożliwiającym odczyt pod systemem WINDOWS (przy czym rysunki należy dostarczyć w wersji umożliwiającej pracę w środowisku programów „AUTOCAD” - z rozszerzeniem .dwg, i rozszerzeniem .pdf, a opisy należy dostarczyć z rozszerzeniem -.doc i -.pdf

Podczas realizacji zadania Wykonawca nie zostanie obciążony kosztami za zużycie energii elektrycznej, w związku z powyższym, nie należy ich uwzględniać podczas wyceny oferty.

Realizacja prac przebiegać będzie w czynnym obiekcie z częścią restauracyjną, recepcyjną oraz konferencyjną, znajdującym się w ciągłym użytkowaniu. Poszczególne pomieszczenia będą udostępniane w sposób i terminach uzgodnionych z kierującymi ORW Kołobrzeg.

Wykonawca zobowiązuje się oddelegować do kierowania i realizacji przedmiotu umowy osoby posiadające odpowiednie uprawnienia, doświadczenie i kwalifikacje zawodowe, w tym co najmniej jedną osobę na stanowisko koordynatora Wykonawcy/kierownika budowy posiadającą uprawnienia do kierowania robotami budowlanymi w specjalności instalacyjnej w zakresie sieci, instalacji i urządzeń ciepłych, wentylacyjnych, gazowych, wodociągowych i kanalizacyjnych.

Przedmiot zamówienia należy wykonać w oparciu o:

Umowę w sprawie zamówienia (Załącznik nr 2 do Zaproszenia),
W oparciu o dokumentację techniczną (Załącznik nr 4 do Zaproszenia),
wizje lokalne,
wytyczne i wskazania Zamawiającego,
obowiązujące normy prawne i branżowe ze szczególnym uwzględnieniem Prawa
Budowlanego i przepisów do niego wykonawczych.

Termin realizacji: 26 tygodni od dnia podpisania Umowy w sprawie zamówienia.

Termin gwarancji: 3 lata

Załączniki do Zaproszenia:

Załączona dokumentacja swoim zakresem obejmuje cały budynek administracyjny. W Etapie 1 realizowane będą prace obejmujące parter oraz piętro północnej części tego budynku.