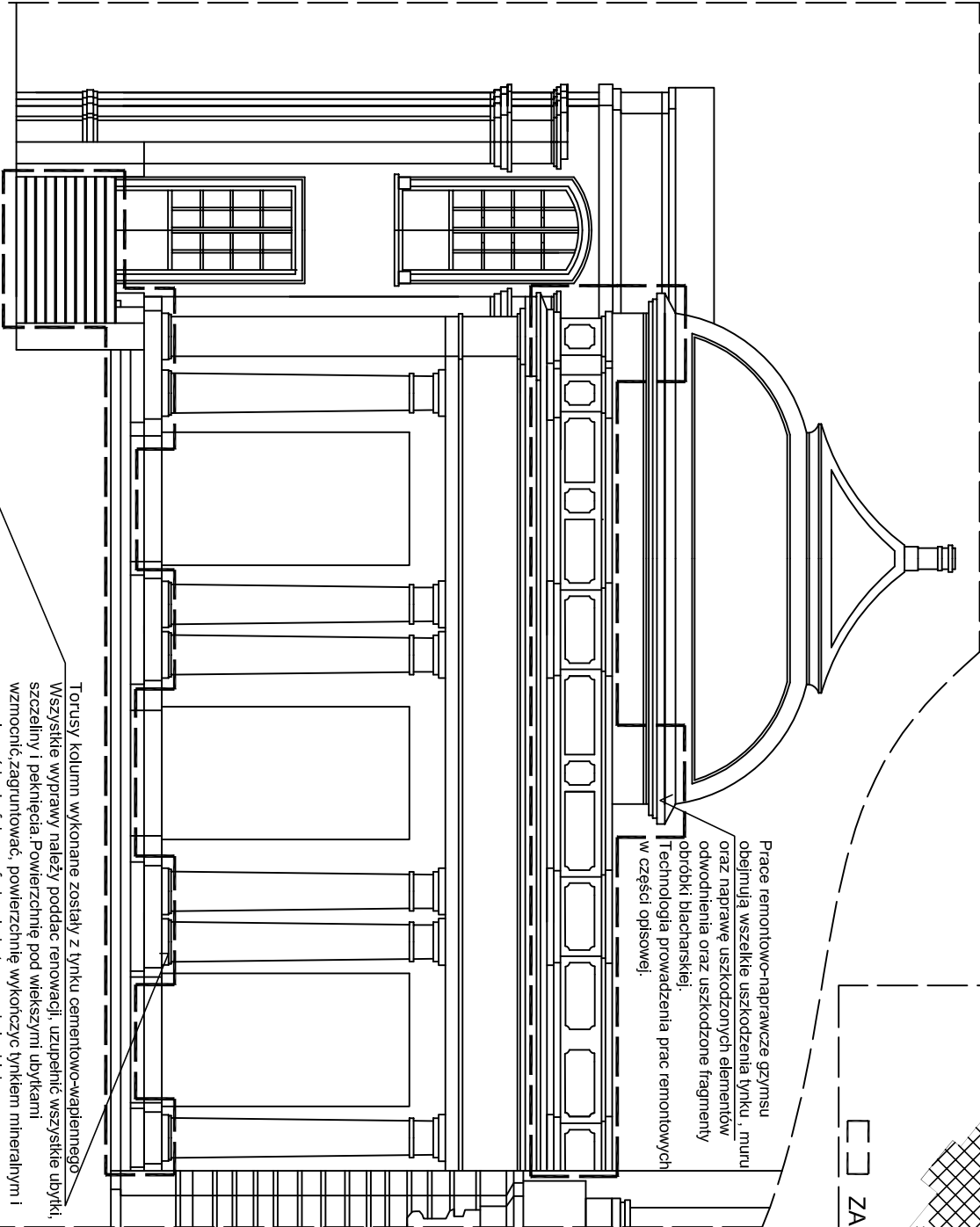


ZAKRES OPRACOWANIA

UWAGA: Prace remontowe baz kolumn obejmują zarówno remont części baz obłożone okładziną kamienną / płaskowcem / jak część tynkowane / wykonane na tżonie kolumn / jak powłoki tynkarskie ponad okładziną kamienną wykonane z tynku cieniokwastowego na siatce -malowane farbą do betonu na kolor szary. Technologia wykonania w części opisowej.

Prace remontowo-naprawcze attyk obejmują wszelkie uszkodzenia tynku , muru oraz naprawę uszkodzonych elementów odwodnienia : uszkodzone fragmenty obróbki blacharskiej i powłok bitumicznych wraz z fragmentami uszkodzonych rur spustowych. Przed przystąpieniem do robót budowlanych należy zdemontować istniejące okablowanie instalacji oświetleniowej , ogrzewania rylnien i rur spustowych Technologia prowadzenia prac remontowych w części opisowej.

Prace remontowo-naprawcze gzymsu obejmują wszelkie uszkodzenia tynku , muru oraz naprawę uszkodzonych elementów odwodnienia oraz uszkodzone fragmenty obróbki blacharskiej. Technologia prowadzenia prac remontowych w części opisowej.

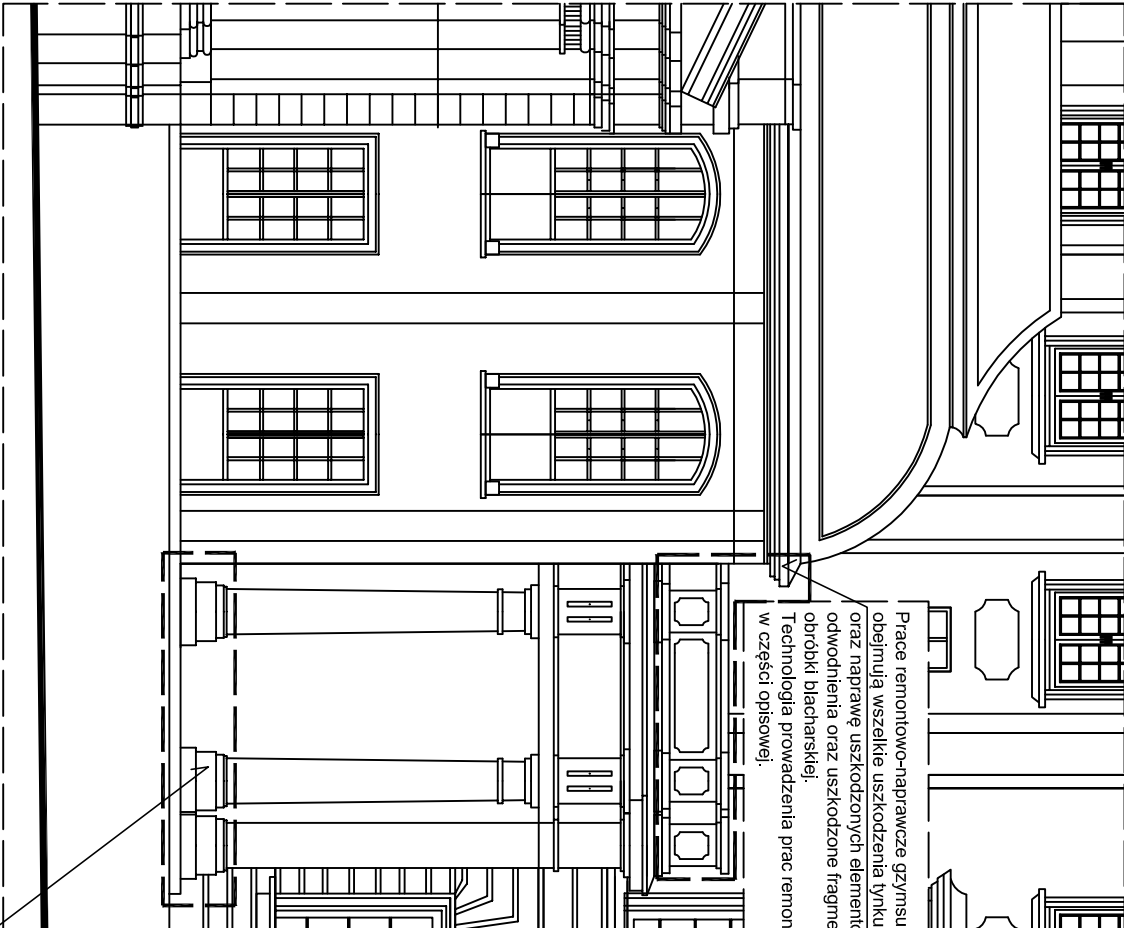


Torusy kolumn wykonane zostały z tynku cementowo-wapianego Wszystkie wyprawy należy poddać renowacji, uzupełnić wszystkie ubytki, szczeliny i pęknięcia. Powierzchnię pod wiekszyni ubytkami wzmocnić,zagruntować, powierzchnię tynkiem mineralnym i pomalować hydrofobową farbą do betonu na kolor biały.

ELEWACJA 1:100

ZAKRES OPRACOWANIA

ELEWACJA 1:100



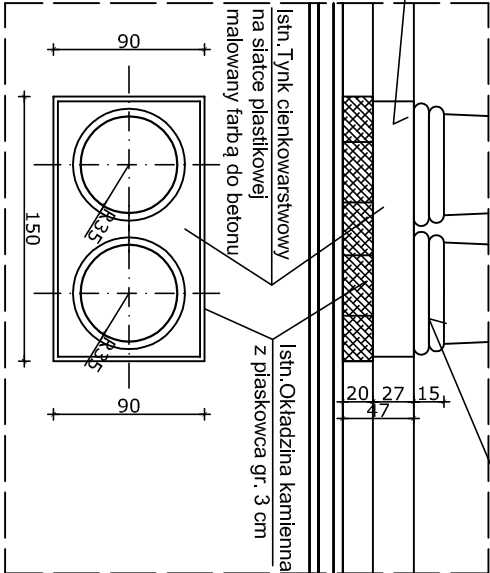
Prace remontowo-naprawcze gzymsu obejmują wszelkie uszkodzenia tynku , muru oraz naprawę uszkodzonych elementów odwodnienia oraz uszkodzone fragmenty obróbki blacharskiej. Technologia prowadzenia prac remontowych w części opisowej.

Wyprawy górnej części baz kolumn wykonane z tynku cieniokwastowego na tkaninie zbrojącej.

Wszystkie wyprawy należy poddać renowacji, uzupełnić wszystkie ubytki, szczeliny i pęknięcia.Powierzchnię jako całość wykończyć mineralna szpachlówką powierzchniową i pomalować farbą do betonu na kolor zbliżony do koloru okładzin kamiennych /po czyszczeniu/

POSADZKA TARASÓW

Okładzina posadzki kolumnady z płyt z płaskowca o wymiarach 40x40x5 cm do czyszczenia i ponownej impregnacji impregnatem hydrofobizującym . Łączna powierzchnia tarasu wynosi ok.:70,0 m² Płytki z ubytkami do wymiany.Należy przyjąć , że 20% okładziny powinna zostać wymieniona na nową o identycznych wymiarach ,kolorze i rysunku kamienia.



P R A C O W N I A P R O J E K T O W A			
UL.PRADZYŃSKIEGO 30 15-199 BIAŁYSTOK TEL.502376064			
OBIEKT	PALAC BRANICKICH	ZAMAWIAJĄCY: Uniwersytet Medyczny w Białymstoku	
LOKALIZACJA	Białystok ul J.Kilińskiego 1	SKALA:	1:100 DATA: 15.12.2017
TEMAT:	Remont tynków i okładzin kamiennych na ścianach, tarasach, gzymsach i kolumnach Pałacu Branickich w Białymstoku	BRANŻA : ARCH	NR RYS.: A 7
ARCHITEKTURA		RYSUNEK: TARAS PLN-ZACH ELEWACJE	
PROJEKTANT mgr inż.arch.BogdanCimochowicz uprawnienia w spec.arch.bez ograni. Nr.Bt. 107/91 Podl.lzbarch.PD-0210		Podpis	