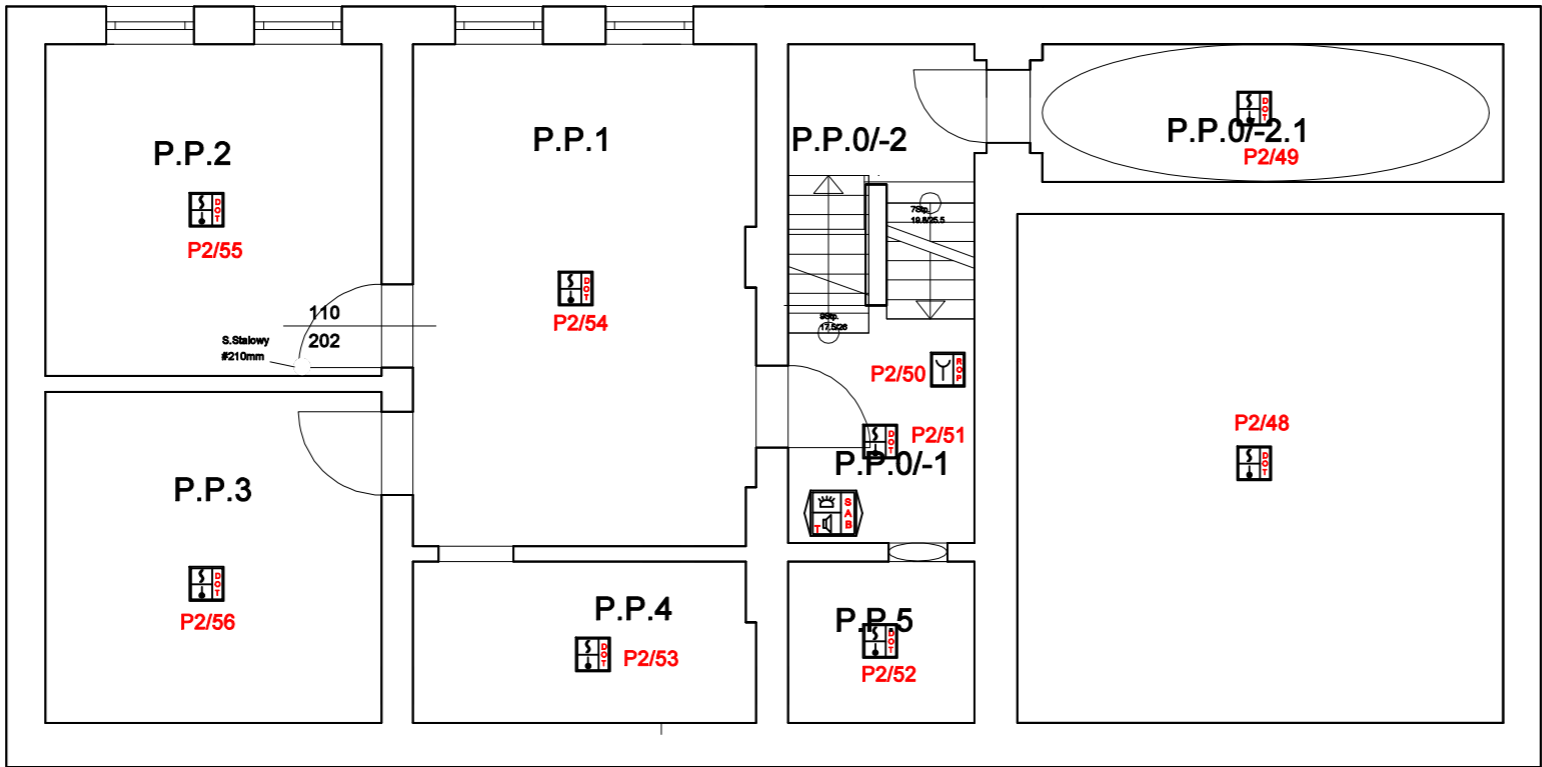


Pomieszczenia piwniczne
pod grupą interwencyjną
SKALA 1:100



ZESTAWIENIEPOMIESZCZEŃ:

POM. OGÓLNE
P.P.0/-1Komunik.wewn.
poz.pos.=0/-1.575
hśr.pom.=258.0cm
12.12m2
P.P.0/-2
hśr.pom.<220.0cm
5.32m2x50%=2.66m2
Sumapow.Pom.Ogólne
-P.P.0/-1-P.P.0/-2
=14.78m2

P.P-POM.PIWNICZNEpoz.-1.575
P.P.1
hśr.pom.=262.0cm
29.55m2
P.P.2
hśr.pom.=258.0cm
19.21m2
P.P.3
hśr.pom.=258.0cm
19.2m2
P.P.4.
hśr.pom.=258.0cm
9.59m2
P.P.5.
hśr.pom.=258.0cm
5.12m2
Sumapow.Pom.PIWNICZNYCH
-PP.1/PP.5=82,67m2

POM.PIWNICZNEpoz.-2.961
=11.30x50%=5.65m2
P.P.0/-2.1
hśr.pom.<220cm
11.30m2x50%=5.65m2
11.3m2

- Adresowalna wielosensorowa punktowa czujka dymu i ciepła DOT-6046
- Adresowalny ręczny ostrzegacz pożarowy ROP-4001M
- Adresowalny tonowy sygnalizator akustyczno optyczny SAB-6006
- Centrala sygnalizacji pożarowej POLON 6000 (do 396 pętli po 250 adresów)
- Zasilacz sygnalizacji i automatyki pożarowej
- Wielosensorowa czujka ciepła i płomienia TOP-40
- Adresowalny adapter linii bocznej ADC-4001M wraz z barierą iskrobezpieczną

ELPROTEKT Energia Pod Kontrolą		ELPROTEKT s.c.	
biuro@elprotekt.com.pl www.elprotekt.com.pl		ul. Bema 25 77-300 Człuchów tel./fax (59) 8341023 tel. kom. 668155804	
Inwestor: Schronisko dla Nieletnich ul. Igielska 8 89-600 Chojnice		Adres inwestycji: ul. Igielska 8 89-600 Chojnice	
		nr rys. E-8	
Nazwa inwestycji Wykonanie instalacji Systemu SSP w budynku warsztatów Schroniska dla Nieletnich w Chojnicach		skala 1:100	
Nazwa rys. Pom. piwniczne pod grupą interwencyjną			
wykonali	branża	imię i nazwisko, uprawnienia	data
projektant	elektryczna	inż. Ireneusz Gwiazda upr. bud. do projektowania w ograniczonym zakresie w specjalności instalacyjnej w zakresie siec, instalacji i urządzeń elektrycznych i elektroenergetycznych Nr POM/0186/POE/17	05 2023