

**UA.271.1.13.2021**

**Dotyczy: postępowania o udzielenie zamówienia publicznego pn. „Zagospodarowanie komponentów do produkcji RDF – odpadów o kodach 19 12 12 i 19 12 04 wraz z usługą ich odbioru i transportu”, prowadzonego na podstawie art. 132 ustawy Pzp, ogłoszonego w Dzienniku Urzędowym Unii Europejskiej w dniu 26 listopada 2021 roku pod nr 2021/S 230-604941**

Związek Komunalny Gmin „Czyste Miasto, Czysta Gmina” z siedzibą w Kaliszu (zamawiający), na podstawie art. 135 ust. 2 i ust. 6 ustawy z dnia 11 września 2019 r. – Prawo zamówień publicznych (t. j. Dz.U. z 2021 r. poz. 1129 ze zm.), udziela następujących wyjaśnień i udostępnia treść zapytań do SWZ:

**Pytanie nr 1:**

Biorąc pod uwagę opis przedmiotu zamówienia oraz fakt, iż po stronie Zamawiającego jest załadunek, Wykonawca wnosi o doprecyzowanie zapisów o średnim i minimalnym załadunku na transport poszczególnych odpadów 19 12 12 i 19 12 04 dla odpadów przekazywanych w postaci luzu i belki

**Odpowiedź:**

Zamawiający informuje, że nie może podać maksymalnej i minimalnej masy załadunku poszczególnych transportów ponieważ nie zna zasobu pojazdów, jakimi będzie dysponować wykonawca m.in.: DMC, kubatura, powierzchnia załadunku, wysokość itp.

Zamawiający informuje, że będzie dokładał wszelkich starań aby wykorzystać całą powierzchnię i kubaturę pojazdów, którymi będzie dysponował wykonawca. Zamawiający informuje również, że masy załadunku przedmiotowych odpadów na auta typu ruchoma podłoga/naczepa, na podstawie wcześniej realizowanych umów wynosiła średnio około:

- dla odpadów zbelowanych – około 22 Mg;
- dla odpadów luzu 19 12 04 – 10 Mg;
- dla odpadów stanowiących pozostałości z przetwarzania odpadów wielkogabarytowych 19 12 12 – 19,5 Mg.

Zamawiający zaznacza, że powyższe dane należy traktować orientacyjnie.

Zamawiający zwraca również uwagę, że zgodnie z zapisem pkt I.6. Opisu przedmiotu zamówienia, stanowiącego załącznik nr 1 do SWZ: „...wykonawca zapewni nadzór nad

*czynnościami załadunkowymi oraz obowiązany jest zapewnić odpowiednie zabezpieczenie ładunku podczas transportu...".* Na podstawie doświadczenia, nadzorującym załadunek przez wykonawcę jest w większości przypadków kierowca pojazdu. Bieżące informacje/wskazówki dotyczące samego ładunku odpadów, udzielane przez kierowców osobom realizującym załadunek odpadów (operatorom ładowarek, wózków widłowych zamawiającego) mogą również mieć wpływ na masę ładunku.

**Pytanie nr 2:**

Czy Zamawiający przewiduje wprowadzenie do zapisów umowy ograniczenia maksymalnej i minimalnej ilości transportów dziennie odpadów? Wykonawca zwraca się prośbą o doprecyzowanie zapisów w tym zakresie.

**Odpowiedź:**

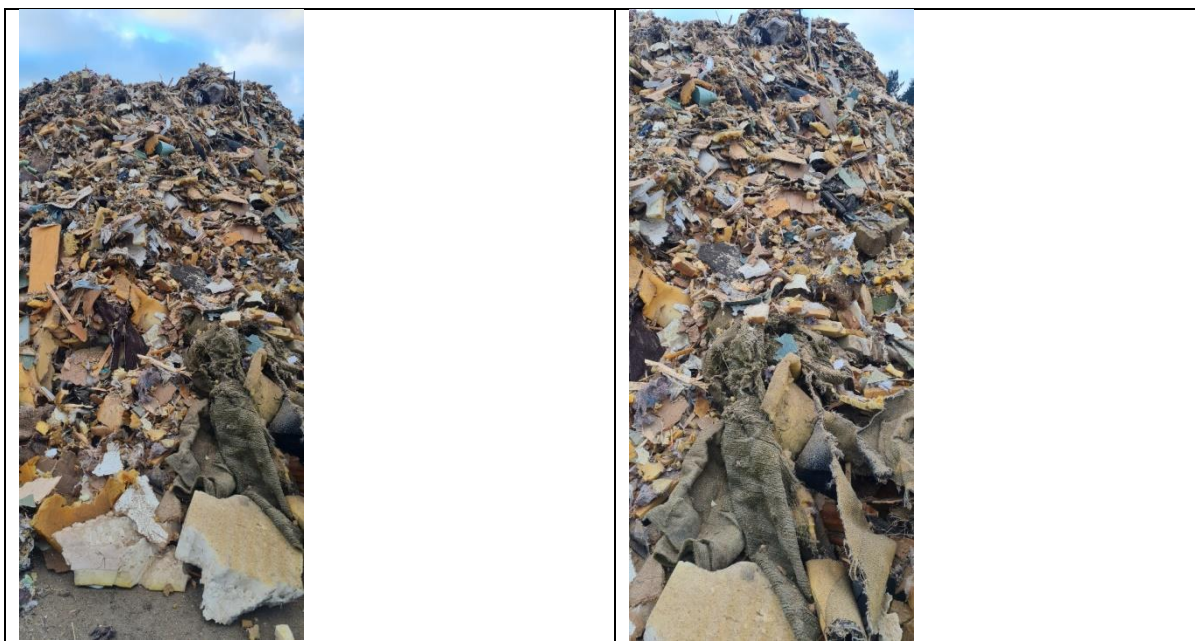
Zamawiający nie przewiduje wprowadzenia do zapisów umowy ograniczenia maksymalnej i minimalnej ilości transportów odpadów dziennie. Zamawiający ma świadomość nieprzewidywalnych sytuacji, które mogą mieć wpływ na ilość dziennych załadunków t.j. awaria pojazdów, awaria sprzętu, zdarzenia drogowe itp. Po części ilość dziennych załadunków będzie wynikać ze zgłoszeń odbioru, w okresach tygodniowych, o których mowa w § 6 projektowanych postanowień umowy, stanowiących załącznik 2 do SWZ.

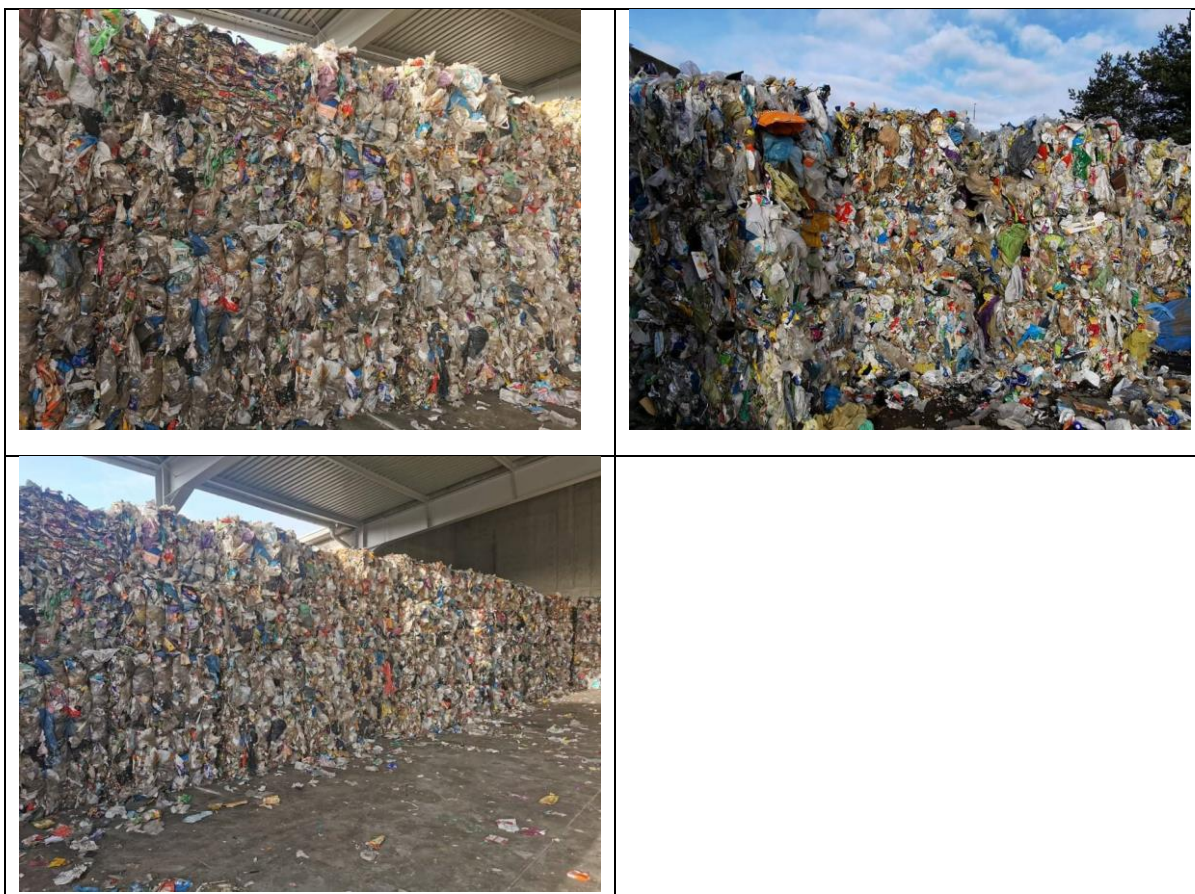
Zamawiający dodatkowo informuje, że bez przeszkód jest w stanie realizować 3-4 załadunki dziennie.

**Pytanie nr 3:**

Wykonawca, ze względu na obecnie panującą pandemię, w celu oceny możliwości zagospodarowania odpadu zwraca z prośbą o przesłanie zdjęć odpadów z każdej frakcji odpadu stanowiącej przedmiot zamówienia.

**Odpowiedź:**





**Pytanie nr 4:**

Wykonawca zwraca się z zapytaniem czy Zamawiający dysponuje sprzętem umożliwiającym załadunek odpadów na auto typu walking -floor o wysokości burty 4,20 m?

**Odpowiedź:**

Zamawiający potwierdza, że dysponuje sprzętem umożliwiającym załadunek odpadów na auto typu walking-floor o wysokości burty 4,2 m.

**Pytanie nr 5:**

Wykonawca zwraca się z prośbą o doprecyzowanie maksymalnej ilości odpadów przekazywanych w pierwszym etapie realizacji umowy, o którym mowa w pkt 13 OPZ oraz jakimi możliwościami technicznymi dysponuje zamawiający w zakresie dziennego załadunku

**Odpowiedź:**

Zamawiający nie może określić zgłaszanych ilości odpadów w pierwszym okresie realizacji umowy. Stany magazynowe na dzień podpisania umowy będą również zależać od dnia i terminu podpisania umowy. Zamawiający nie jest w stanie określić terminu podpisania umowy ponieważ nie wie jak długo będzie trwać procedura wyboru wykonawcy zgodnie z przepisami ustawy Prawo zamówień publicznych. Zamawiający nie przewiduje

jednak zgłaszania większej ilości odbiorów niż 3-4 auta dziennie, chyba, że w ramach bieżących ustaleń pomiędzy zamawiającym i wykonawcą, strony uzgodnią taką możliwość.

Z poważaniem  
Z up. Przewodniczącego Zarządu  
Związku Komunalnego Gmin  
„Czyste Miasto, Czysta Gmina”  
Z-ca Dyrektora  
ds. technicznych i utrzymania ruchu  
(-)  
Piotr Szewczyk