

 <p>omunalne Przedsiębiorstwo Energetyki Ciepłej Sp. z o.o. ul. Ks. J. Schulza 5 85-315 Bydgoszcz</p>	<h2>WARUNKI TECHNICZNE</h2>	EW/ 578 /2024
--	-----------------------------	---------------

Bydgoszcz, 18 marzec 2024 r.

KOMUNALNE PRZEDSIĘBIORSTWO
ENERGETYKI CIEPŁEJ
Spółka z o.o.
Wydział Utrzymania Ruchu

Dział Inwestycji w miejscu


Dotyczy: warunków technicznych na wymianę armatury sieciowej w komorze K-2208, zlokalizowanej w rejonie ulicy Porazińskiej w Bydgoszczy

Wydział Utrzymania Ruchu przedstawia warunki techniczne dla przedmiotowego zadania.

1. Wymiana obecnie zamontowanej armatury w komorze K-2208, w typie i ilości:
 - a) wymiana istniejących 2 szt. zasuw DN150 na zawory kulowe DN150 pełnoprzelotowe, z końcówkami do wspawania, z przekładnią ślimakową (oznaczenie na schemacie nr 1,2)
 - b) wymiana istniejących 2 szt. zasuw DN100 na zawory kulowe DN100 pełnoprzelotowe z końcówkami do wspawania, z przekładnią ślimakową (oznaczenie na schemacie nr 3,4)
 - c) wymiana istniejących 2 szt. zaworów DN50 na zawory kulowe DN50 z końcówkami do wspawania z dźwignią ręczną (oznaczenie na schemacie nr 5,6)
 - d) wymiana istniejących 2 szt. zaworów DN50 stanowiące spusty na zawory kulowe DN50 z końcówkami do wspawania z dźwignią ręczną (oznaczenie na schemacie nr 7,8)
 - e) wymiana istniejących 2 szt. zaworów spustowych DN20 na zawory kulowe DN20 z końcówkami do wspawania (oznaczenie na schemacie 9,10)
 - f) zakończenie zaworów spustowych (od strony bez ciśnienia) doposażyć w połączenie kołnierzone umożliwiające ich zaślepienie.
2. Wymagania techniczne dla zaworów kulowych
 - Typ armatury odcinającej: zawory kulowe, w wykonaniu pełnoprzelotowym,
 - Zastosowanie armatury: odcinanie przepływu medium roboczego w obydwu kierunkach.
 - Temperatura robocza 130°C.
 - Ciśnienie nominalne: 2,5 MPa.
 - Czynnik: gorąca woda.
 - Budowa korpusu: jednoczęściowy ze stali węglowej.
 - Szczelność: pełna szczelność w obu kierunkach.
 - Rodzaj materiału na korpus: stal węglowa.
 - Rodzaj materiału na wałek: stal nierdzewna.
 - Rodzaj materiału na kulę: kula wykonana ze stali odpornej na korozję
 - Uszczelnienie kuli: teflon z dodatkiem grafitu

3. Montaż manometrów z kurkami manometrycznymi oraz rurkami spiralnymi w ilości 6 szt., manometry przemysłowe tarczowe metalowe o średnicy 160mm, przyłącze od dołu, klasa dokładności 1,6, medium: woda o temp. 130⁰C, zakres 0-1,6 MPa . Rurki impulsowe – PN25, stal konstrukcyjna.
4. Przed manometrami zamontować kulowe zawory odcinające.
5. Montaż termometrów w ilości 4 szt, termometry techniczne cieczowe proste o zakresie pomiarowym do 130⁰C, osadzone w tulejach z rur stalowych grubościennych bez szwu zabezpieczonych przed korozją lub ze stali nierdzewnej.
6. Miejsce montażu manometrów, termometrów wskaże Rejon Eksploatacji ZR-5
7. Dostarczona armatura winna posiadać:
 - deklarację zgodności z dyrektywą ciśnieniową PED
 - aprobatę techniczną ITB

Załącznik: *Schemat komory K-2208*


Dyrektor
ds. Eksploatacji
mgr inż. Jacek Matuszak

Otrzymują:

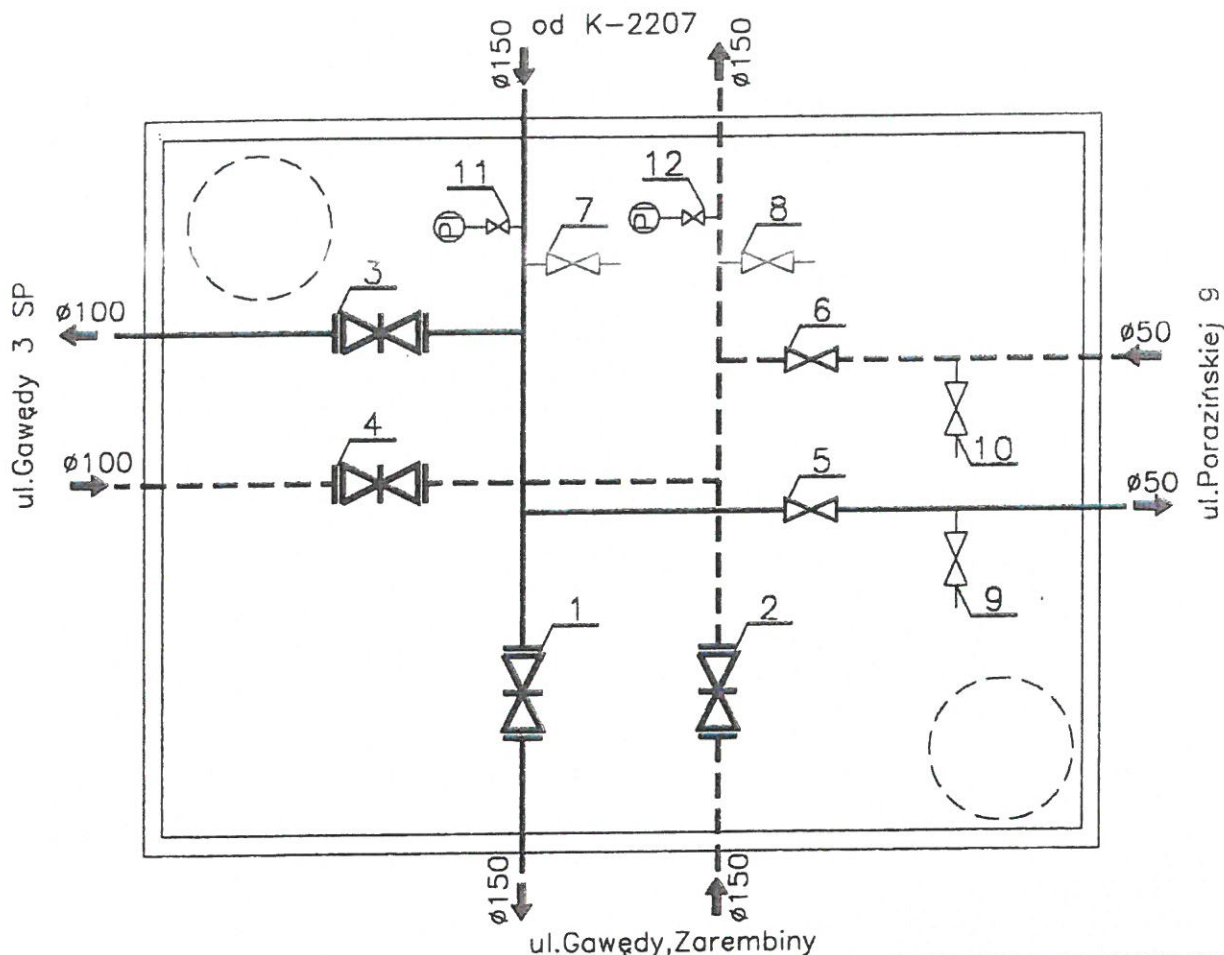
1. Adresat
2. EW a/a

Wykonał: T.S., tel. (52) 30-45-313

Edycja Nr 2, Wydanie z dnia 22.10.2012 r.

KOMORA K-2208

rodzaj sieci: rozdzielczo
 adres : ul.Porazińskiej



Charakterystyka komory

- komora rozdzielcza
- podziemna, żelbetowa
- bez kanalizacji, 2 wazy ciężkie
- l=2,8, s=3,5, h=1,9, g=0,22m

Rejon PS-4
 Obwód nr 12
 Sekcja - 4 XXII a
 Plan - 113

Nr.poz.	Wyszczególnienie	ilość	Nr.katal.	Uwagi
11,12	zawór $\varnothing 15$	2	450	
9,10	zawór $\varnothing 20$	2	450	
5,6,7,8	zawór $\varnothing 50$	4	218	
3,4	zasuwa $\varnothing 100$	2	043	
1,2	zasuwa $\varnothing 150$	2	043	

Bydgoszcz, Rejon ZR-3 "FORDON", miejska sieć ciepłownicza KPEC				
Temat	Instrukcja eksploatacji sieci ciepłowniczej			nr rys
Zarządzający siecią	Komunalne Przedsiębiorstwo Energetyki Ciepłej sp.z o.o. ul.Ks.Szulza 5, 85-315 Bydgoszcz, tel.73-42-81			K-2208
Opracowujący instrukcję	P.O.I. "DARCO" ul.Jagiellonska 109, 85-027 Bydgoszcz, tel.40-05-59			
	Projektant	mgr inż. Hanna Granowska	7210/102/76	1997
	Oprac.komputer.	mgr inż. Dariusz Stoniecki		
	Weryfikacja	inż. Edward Janusz Roiszyk	7210/264/76	

