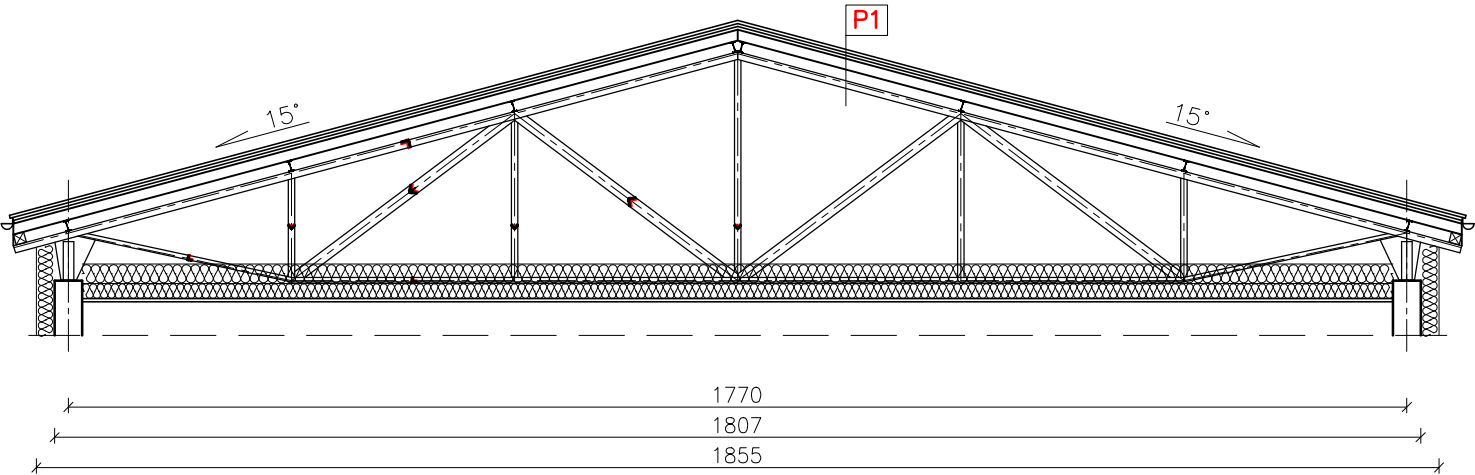


P1
blacha cynkowo-tytanowa 0,7mm
mata rozdzielcza
podłoże typu ciągłego
kontrłata 6x3cm
folia dachowa
krokiew 8x14 cm co 1,0m
płatów I140
pas górny więzara 2L100x100x8

WIĄZARY DACHOWE W ROZSTAWIE 3,0-3,3 m



Projektant:	mgr inż. Piotr Rajca	NBGP.V7342/3/75/98 691/01/DUW	Data: 03.2024
Asystent:	mgr inż. Jarosław Rajca		
Temat:	Remont pokrycia dachowego budynku Gminnego Zespołu Szkolno-Przedszkolnego przy ul. Sportowej 44 w Czarnym Borze realizowanego w ramach zadania pn: Modernizacja budynków Gminnego Zespołu Szkolno-Przedszkolnego w Czarnym Borze Id. działki: 022104_2.0002.807		Stadium: PT
Inwestor:	Gmina Czarny Bór ul. Główna 18, 58-379 Czarny Bór		Skala: 1:100
Tytuł rys.:	PRZEKRÓJ B-B		Nr. rys.: 4