



Włocławek, 25.10.2021 r.

**Egzemplarz nr 1, 2, 3**

Projekt czasowej ruchu drogowego na drodze w związku z rozbudową drogi gminnej nr 160227C Służewo - Broniszewo - Goszczewo		
Lokalizacja:	Województwo kujawsko - pomorskie, powiat aleksandrowski, j. ewid. 040104_2 gmina Aleksandrów Kuj., obręb 0028 Służewo	
Inwestor:	 Gmina Aleksandrów Kuj.	
Zawartość:	Projekt czasowej organizacji ruchu	
Branża:	Drogowa	
Kody CPV:	45100000-8 - Przygotowanie terenu pod budowę 45233220-7 - Roboty w zakresie nawierzchni dróg	
Biuro projektowe:	 <b>Usługi Drogowe</b>	<b>Usługi Drogowe Sergiusz Makowski</b> ul. Wiejska 89 87-800 Włocławek tel. 785 46 12 73 e-mail.: <a href="mailto:uslugi.drogowe@gmail.com">uslugi.drogowe@gmail.com</a> <a href="https://www.facebook.com/uslugi.drogowe">www.facebook.com/uslugi.drogowe</a>
Projektant:		



---

## SPIIS TREŚCI:

1. Spis treści	str. 2
2. Opis techniczny	str. 3
3. Wykaz znaków	str. 7
4. Karta Opinii	str. 9
5. Część rysunkowa	str.10



---

# OPIIS TECHNICZNY:

## I. Podstawa prawna opracowania projektu:

- Obwieszczenie Marszałka Sejmu Rzeczypospolitej Polskiej z dnia 9 października 2018r. w sprawie ogłoszenia jednolitego tekstu ustawy – Prawo o ruchu drogowym (Dz.U. 2021 poz. 450),
- Rozporządzenie Ministra Infrastruktury oraz Spraw Wewnętrznych i Administracji z dnia 31 lipca 2002 r w sprawie znaków i sygnałów drogowych (Dz.U. 2021 poz. 2065 oraz Dz. U. z 2021 r. poz. 2066)
- Rozporządzenie Ministra Infrastruktury, z dnia 3 lipca 2015r „ w sprawie szczegółowych warunków technicznych dla znaków i sygnałów drogowych oraz urządzeń bezpieczeństwa ruchu drogowego i warunków ich umieszczania na drogach” (Dz. U. nr z 2019r. poz. 2311 wraz z załącznikami),
- Rozporządzenie Ministra Infrastruktury z dnia 23 września 2003 r. w sprawie szczegółowych warunków zarządzania ruchem na drogach oraz wykonywania nadzoru nad tym zadaniem (Dz. U. 2017 poz. 784 ze zm.)
- Wizji lokalnej.
- Zlecenia wykonania projektu.



---

## II. Ogólna charakterystyka :

Projekt czasowej organizacji ruchu drogowego w związku z pracami prowadzonymi w trakcie rozbudowy drogi gminnej na drodze wymagają wprowadzenia czasowego oznakowania celem ostrzeżenia użytkowników ruchu o utrudnieniach i zabezpieczenia osób pracujących w pasie drogowym.

## OMÓWIENIE PROJEKTU

W ramach rozbudowy zostaną wykonane następujące roboty:

- kanalizacja deszczowa,
- ciągi piesze,
- utwardzone zjazdy,
- zatoka postojowa,
- ułożenie warstw bitumicznych nawierzchni wraz z poszerzeniem,
- utwardzone pobocza,

Zakres prac w obrębie parkingu przy kościele oraz samo włączenie w drogę wojewódzką zostało objęte odrębnym opracowaniem.

Charakterystyka ruchu w obrębie prowadzonych prac:

Ruch lokalny, drogi te stanowią dojazd do przyległych posesji i pól uprawnych.

### ***III. Oznakowanie pionowe***

Zakres prac został podzielony na 3 odcinki. Ze względu na znikomy ruch lokalny na omawianych odcinkach i możliwość przejazdu alternatywnymi



---

drogami na czas prowadzenia prac odcinki dróg zostają wyłączone z ruchu za wyjątkiem pojazdów budowy i dojazdu mieszkańców do posesji. Zgodnie z rysunkiem nr 2 poszczególne odcinki drogi ( od rys 2.1 do 2.3) zostają oznakowane zgodnie z planami sytuacyjnymi. Zamknięcie dróg pozwoli na szybsze i bezpieczniejsze wykonanie inwestycji.

Etap 1 – rys. 2.1 : z kierunku skrzyżowania z DW 250 wprowadza się znak ostrzegawczy A-14 z tabliczką T-1 „30m” Bezpośrednio przed obszarem prac wprowadza się znaki B-2 zakaz wjazdu z tabliczka T-0 „Nie dotyczy mieszkańców i pojazdów budowy”. Znaki te należy powtórzyć nad barierą U-20b ustawioną na prawym pasie.

Zestaw znaków należy powtórzyć dla przeciwnego kierunku. Na drogach podporządkowanych wprowadzić znaki F-6a z symbolem A-14. Na drodze biegnącej z północy dodatkowo ustawić znak B-21 z tabliczką T-0 „Nie dotyczy mieszkańców i pojazdów budowy”

Etap 2 – rys. 2.2

Zamknięcie odcinaka biegnącego z północy – na wlocie wprowadza się znaki B-2 zakaz wjazdu z tabliczka T-0 Nie dotyczy mieszkańców i pojazdów budowy. Znaki te należy powtórzyć nad barierą U-20b ustawioną na prawym pasie.

Na wlotach dróg dochodzących do odcinka objętego pracami wprowadza się znaki F-6a z symbolami A-14, znaki B-21/22 z tabliczkami T-0 „Nie dotyczy mieszkańców i pojazdów budowy”.

Na czas budowy tego odcinka istniejący nakaz skrętu w prawo C-2, lewo C-4 i zakaz wjazdu B-2 należy zasłonić umożliwiając dojazd do Służewa jadącym z kierunku Chrusty.



Etap 3 – rys. 2.3 : z kierunku Podgaj wprowadza się znak ostrzegawczy A-14. Bezpośrednio przed obszarem prac wprowadza się znaki B-2 zakaz wjazdu z tabliczka T-0 „Nie dotyczy mieszkańców i pojazdów budowy”. Znaki te należy powtórzyć nad barierą U-20b ustawioną na prawym pasie.

Dla przeciwnego kierunku zestaw znaków należy ustawić analogicznie. Na drogach podporządkowanych wprowadzić znaki F-6a z symbolem A-14.

W ramach prowadzonych prac wykonana zostanie kanalizacja deszczowa. Prace prowadzone będą metodą rozkopową w głębokim wykopie. Odcinek wykopu nie powinien przekraczać długości 40m i być szczelnie wygradzony zaporami U-20b ze znakami B-2 zakaz wjazdu z tabliczka T-0 „Nie dotyczy pojazdów budowy” i zaporami U-20a po bokach. W miarę możliwości należy zapewnić dojazd mieszkańców do posesji. O prowadzonych wykopach uniemożliwiających dojazd mieszkańców do posesji należy uprzedzić z wyprzedzeniem. Wykopy należy prowadzić na odcinkach pozwalających zamknięcie wykopu na koniec dnia. W przypadku pozostawienia wykopu na noc lub dzień wolny od prac cały obszar należy dodatkowo wygradzić szczelnie ogrodzeniem segmentowym uniemożliwiającym osobom postronnym dostanie się do obszaru prac, a sam wykop zakryć stalowymi lub betonowymi płytami.

Do oznakowania drogi użyć znaków z grupy ŚREDNIEJ (S). Znaki wykonane w technologii odblaskowej I, II generacji lub pryzmatycznej. Wszystkie znaki winny mieć znak CE lub B. Z blachy ocynkowanej na słupkach metalowych ocynkowanych. Odwrotna strona tarczy znaku i tabliczki, jeżeli nie jest wykorzystywana do umieszczania znaku dla



jadących z przeciwnego kierunku, powinna mieć barwę szarą. Na odwrotnej stronie tarczy znaku należy umieścić informacje zawierające dane identyfikujące producenta znaku, typ folii odblaskowej użytej do wykonania lica znaku, miesiąc i rok produkcji znaku

Oznakowanie wykonać zgodnie z planami sytuacyjnymi 2.1 – 2.3 ujętymi w projekcie . Symbole znaków drogowych i ich ustawienie wykonać zgodnie z Rozporządzenia Ministra Infrastruktury z dnia 3 lipca 2003 r. w sprawie szczegółowych warunków technicznych dla znaków i sygnałów drogowych oraz urządzeń bezpieczeństwa ruchu drogowego i warunków ich umieszczania na drogach (Dz. U. nr 220 z dnia 23 grudnia 2003 r. poz. 2181 z późniejszymi zmianami) dla poszczególnych grup.

#### ***IV. Zestawienie projektowanych znaków pionowych***

##### ***Etap 1***

Symbol	Ilość	konstrukcja
A-14	2	2
B-2	4	2
B-21	1	1
F-6a	2	4
T-0 „Nie dotyczy mieszkańców i pojazdów budowy”	5	
T-1	1	
U-20b	2	4

##### ***Etap 2***

Symbol	Ilość	konstrukcja
B-2	4	2
B-21	1	2
B-22	2	2
F-6a	5	10
U-20b	2	4
T-0 „Nie dotyczy mieszkańców i pojazdów budowy”	8	



### ***Etap 3***

Symbol	Ilość	konstrukcja
A-14	2	2
B-2	4	2
F-6a	2	4
T-0 „Nie dotyczy mieszkańców i pojazdów budowy”	4	

### ***Zabezpieczenie wykopu***

Symbol	Ilość	konstrukcja
B-2	2	
T-0 „Nie dotyczy pojazdów budowy”	2	
U-20a	120mb	
U-20b	2	

***Termin wprowadzenia organizacji do 30.06.2023 roku.***

Opracował:





---

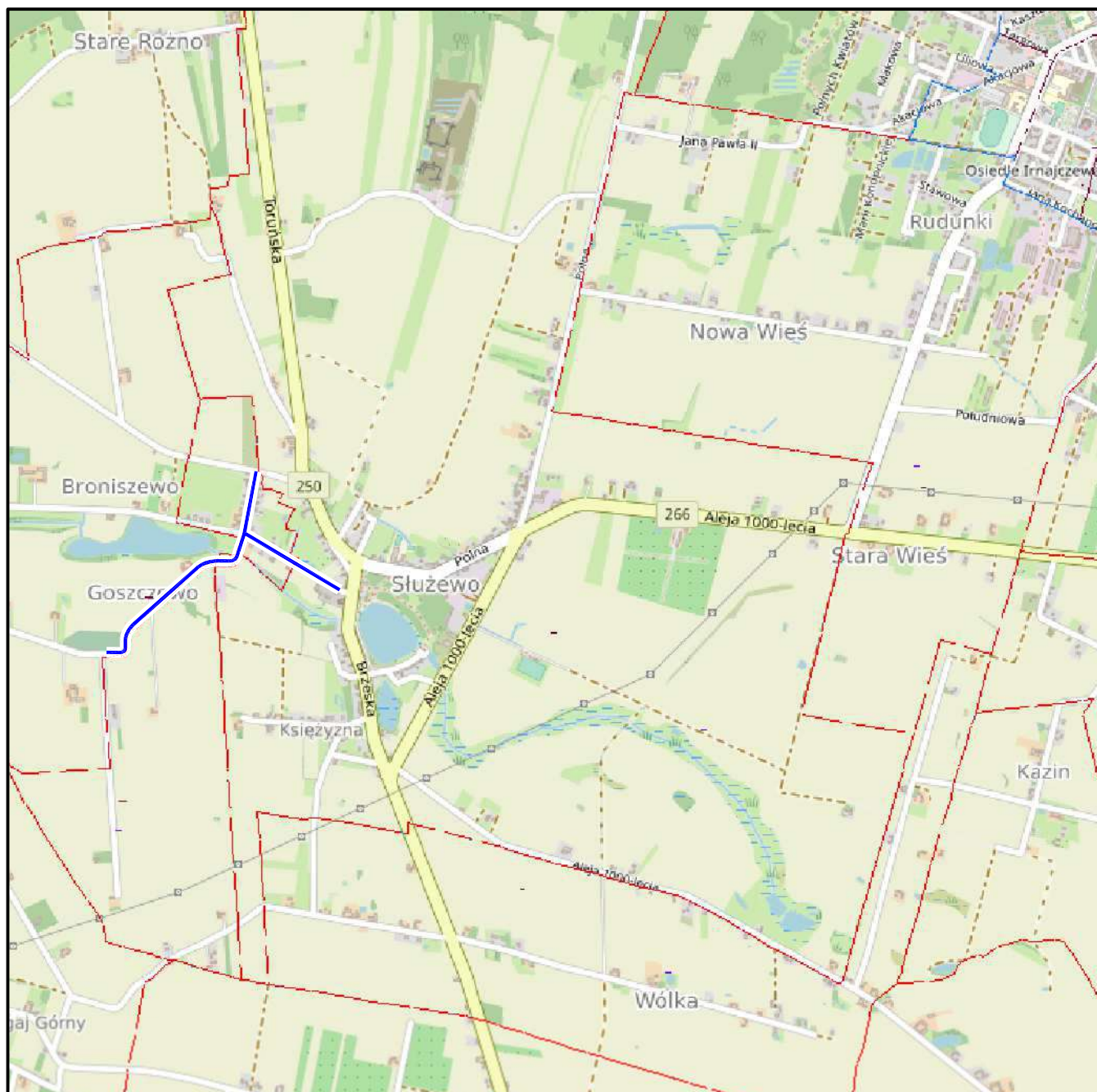
# KARTA OPINII



Do projektu czasowej ruchu drogowego na drodze w związku z  
rozbudową drogi gminnej nr 160227C Służewo - Broniszewo -  
Goszczewo

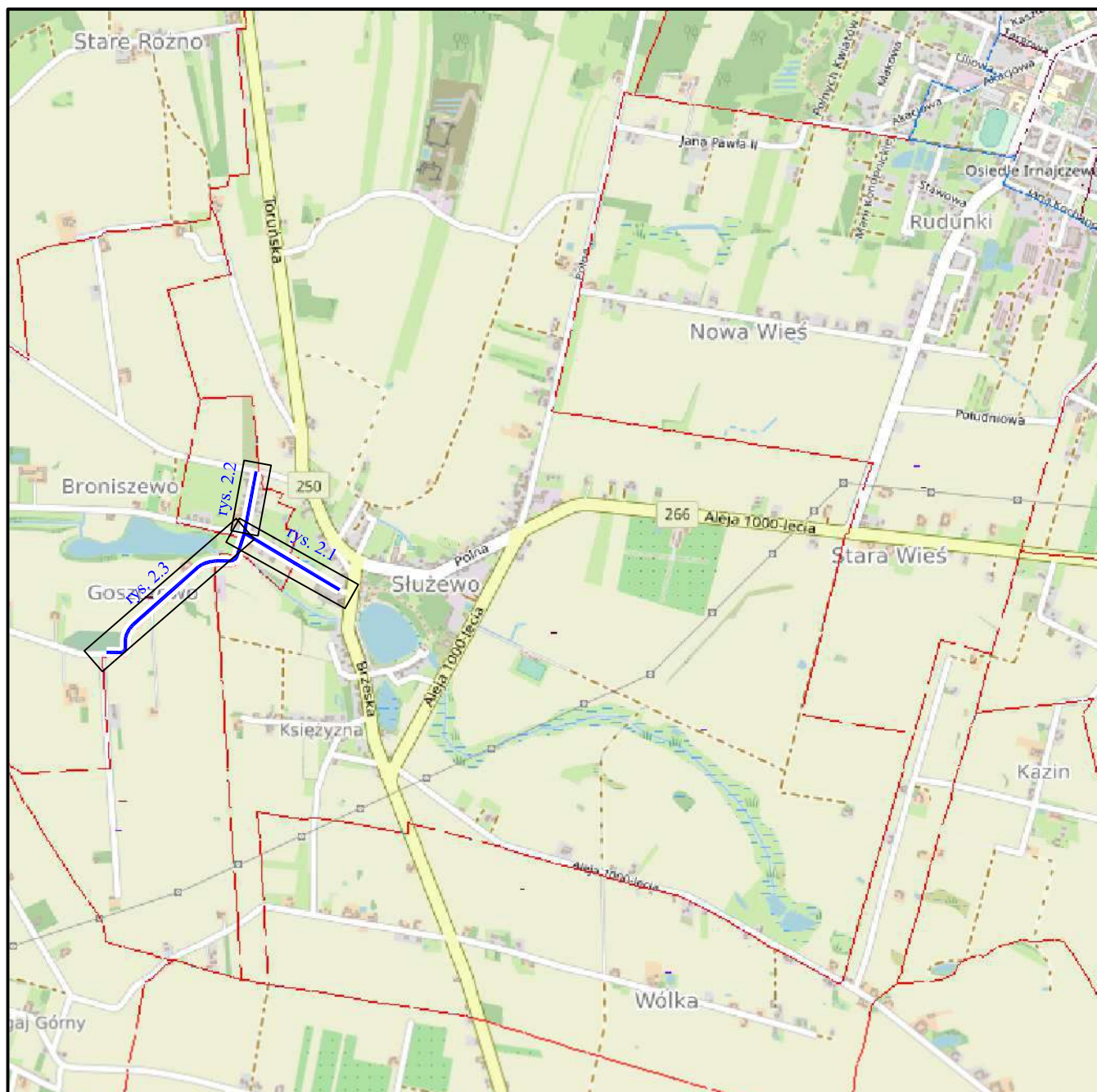


---

## CZĘŚĆ RYSUNKOWA



 zakres opracowania	Nazwa inwestycji:	Projekt czasowej ruchu drogowego w związku z rozbudową drogi gminnej nr 160227C Służewo - Broniszewo - Goszczewo		
	Lokalizacja:	Województwo kujawsko - pomorskie, powiat aleksandrowski, gmina Aleksandrów Kuj., m. Służewo, Broniszewo i Goszczewo		
	Inwestor:	Wójt Gminy Aleksandrów Kuj.		
	Stadium dokumentacji:	Projekt czasowej organizacji ruchu		
	Nazwa arkusza:	Plan orientacyjny		
	Biurowo projektowe:	 <b>Usługi Drogowe</b> Usługi Drogowe Sergiusz Makowski ul. Wlejska 89, 87-800 Włocławek tel. 785 46 12 73 e-mail.: <a href="mailto:uslugi.drogowe@gmail.com">uslugi.drogowe@gmail.com</a> <a href="http://www.facebook.com/uslugi.drogowe">www.facebook.com/uslugi.drogowe</a>		
	Projektant b. drogowej:	mgr inż. Sergiusz Michał Makowski uprawnienia budowlane nr KUP/0134/PWOD/12 do projektowania i kierowania robotami budowlanymi bez ograniczeń w specjalności drogowej		Podpis:
	Opracował:	mgr Zbigniew Badziński		Podpis:
	Branża:	Skala:	Data:	Nr arkusza:
	DROGOWA	1:25000	25.10.2021	1

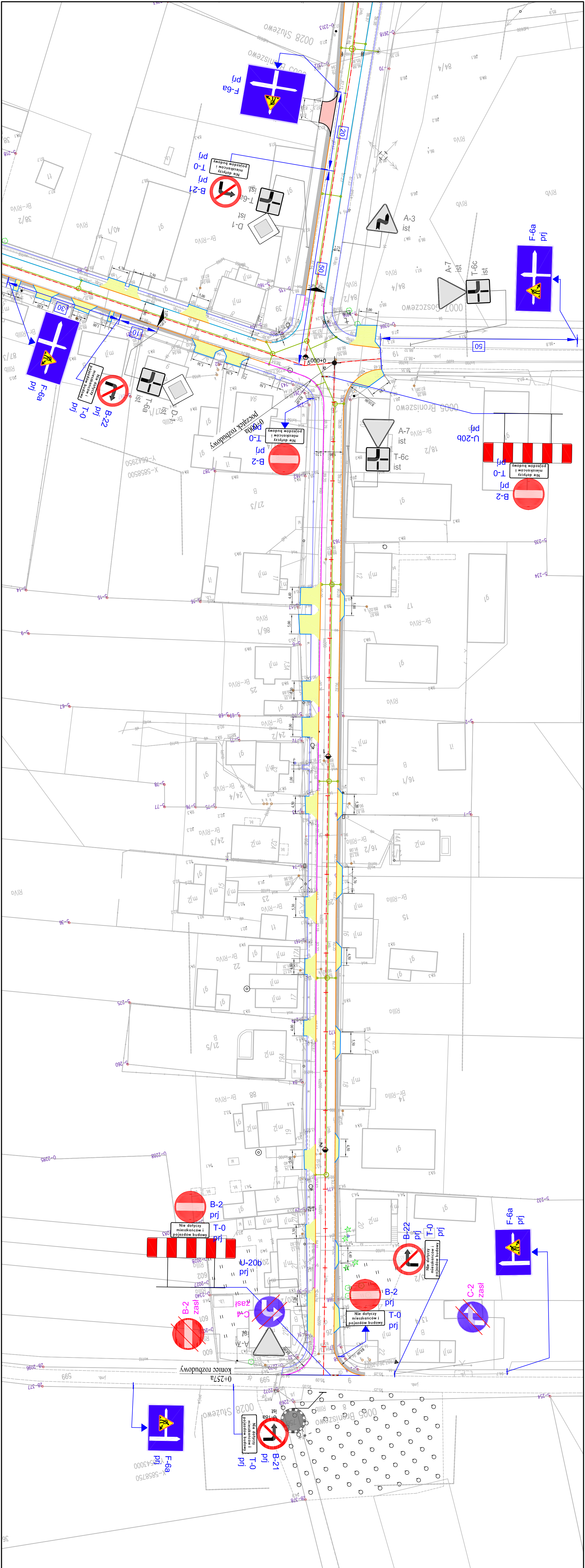


 zakres opracowania	Nazwa inwestycji:	Projekt czasowej ruchu drogowego w związku z rozbudową drogi gminnej nr 160227C Służewo - Broniszewo - Goszczewo		
	Lokalizacja:	Województwo kujawsko - pomorskie, powiat aleksandrowski, gmina Aleksandrów Kuj., m. Służewo, Broniszewo i Goszczewo		
	Inwestor:	Wójt Gminy Aleksandrów Kuj.		
	Stadium dokumentacji:	Projekt czasowej organizacji ruchu		
	Nazwa arkusza:	Plan orientacyjny - układ arkuszy		
	Biuro projektowe:	 <b>Usługi Drogowe</b> Usługi Drogowe Sergiusz Makowski ul. Wlejska 89, 87-800 Włocławek tel. 785 46 12 73 e-mail.: <a href="mailto:uslugi.drogowe@gmail.com">uslugi.drogowe@gmail.com</a> <a href="http://www.facebook.com/uslugi.drogowe">www.facebook.com/uslugi.drogowe</a>		
	Projektant b. drogowej:	mgr inż. Sergiusz Michał Makowski uprawnienia budowlane nr KUP/0134/PWOD/12 do projektowania i kierowania robotami budowlanymi bez ograniczeń w specjalności drogowej		Podpis:
	Opracował:	mgr Zbigniew Badziński		Podpis:
	Branża:	Skala:	Data:	Nr arkusza:
	DROGOWA	1:25000	25.10.2021	2







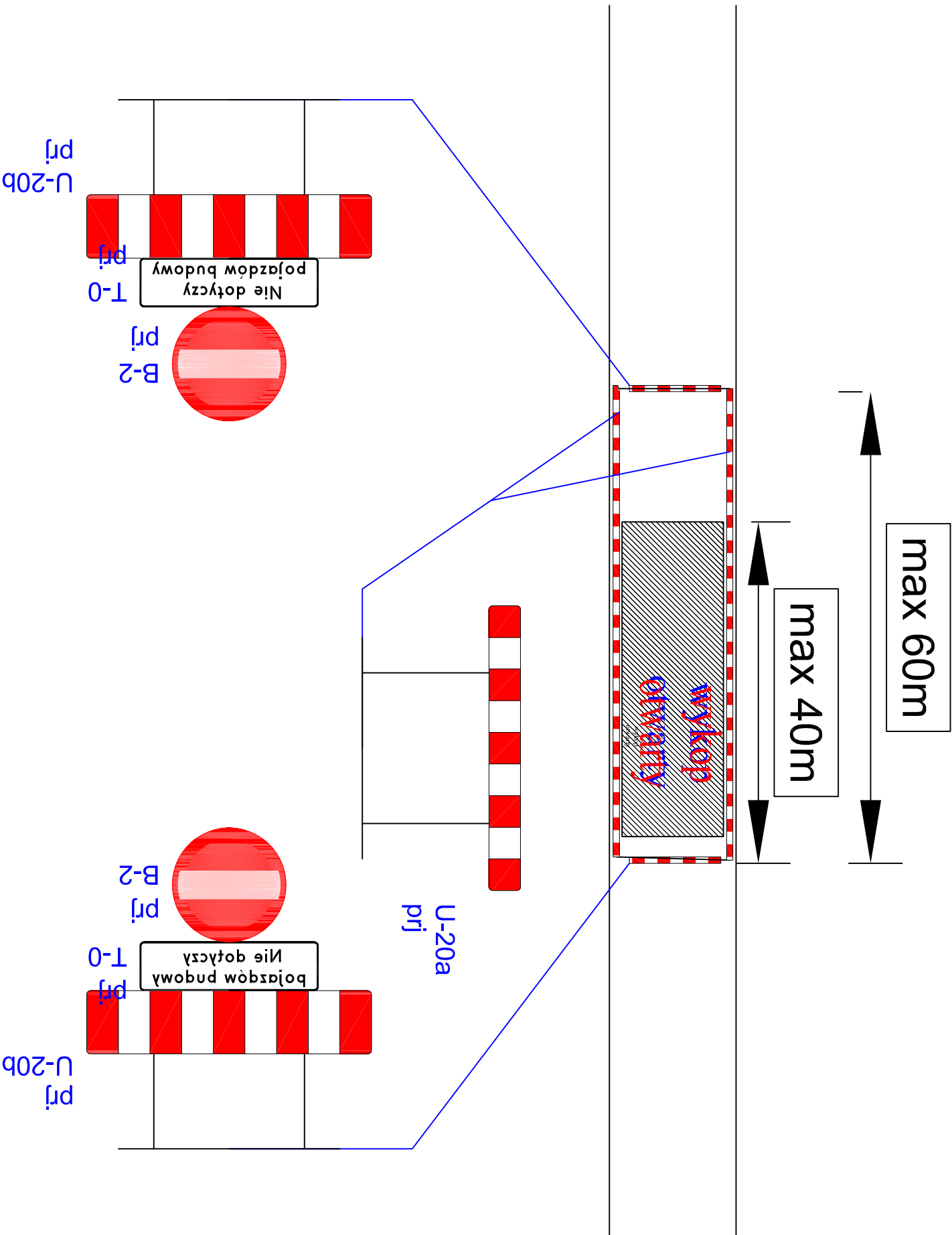



Nazwa inwestycji:	Projekt czasowej organizacji ruchu drogowego w związku z rozbudową drogi gminnej nr 160227C Służewo - Broniszewo i Goszczewo		
	Województwo kujawsko - pomorskie, powiat aleksandrowski, gmina Aleksandrów Kuj., m. Służewo, Broniszewo i Goszczewo		
Investor:	Gmina Aleksandrów Kuj.		
Środkiem dokumentacji:	Projekt czasowej organizacji ruchu		
Nazwa projektu:	Plan sytuacyjny		
Burowy projekt:	Usługi Drogowe Serwis M. Makowski ul. Węgierska 10, 85-100 Bydgoszcz e-mail: uslugi.drogowe@gmail.com www.facebook.com/uslugi.drogowe		
Projektant:	mgr inż. Siergiej M. Makowski usługi drogowe w Kujawach i Pomorzu kierownik robót budowlanych bez ograniczeń w specjalności drogowej		
Asystent Projektanta:	mgr inż. Zbigniew Badziński		
Skala:	1:500	Dotyczy:	Nr projektu: 2.2
Projektant:	DROGOWA		









Nazwa inwestycji:	Projekt czasowej ruchu drogowego w związku z rozbudową drogi gminnej nr 160227C Służewo - Broniszewo - Goszczewo		
Lokalizacja:	Województwo kujawsko - pomorskie, powiat aleksandrowski, gmina Aleksandrów Kuj., m. Służewo, Broniszewo i Goszczewo		
Inwestor:	Gmina Aleksandrów Kuj.		
Stadium dokumentacji:	Projekt czasowej organizacji ruchu		
Nazwa arkusza:	Schemat oznakowania		
Biurow projektowe:	 <b>Usługi Drogowe</b> Usługi Drogowe Sergiusz Makowski ul. Wiejska 89, 87-800 Włocławek tel. 785 46 12 73 e-mail: uslugi.drogowe@gmail.com www.facebook.com/uslugi.drogowe		
Projektant:	mgr inż. Sergiusz M. Makowski	Podpis:	
Asystent Projektanta:	mgr Zbigniew Badziński	Podpis:	
Brzoza:	Skala:	Data:	Nr arkusza:
DROGOWA		25.10.2021 r.	3