

UWAGA:

PRZED WYKONANIEM WSZELKIEGO RODZAJU PRAC BUDOWLANYCH NALEŻY DOKONAĆ POMIARÓW WŁASNYCH.

WSZELKIE UŻYTE MATERIAŁY POWINNY POSIADAĆ ODPowiedNIE POLSKIE ATES TY. PRACE BUDOWLANE POWINNY BYĆ WYKONYWANE ZGODNIE Z POLSKIMI NORMAMI, PRAWEM BUDOWLANYM I SZTUKĄ BUDOWLANĄ.

EkSPERTYZA TEChNICZNA  
STANU  
OCHRONY PRZECIWPożAROWEJ

Nazwa:  
Budynek Gmachu Chemii  
Wydziału Chemicznego  
Politechniki Warszawskiej  
ul. Noakowskiego 3, 00-664 Warszawa

Inwestor:  
POLITECHNIKA  
WARSZAWSKA



OPRACOWAŁ:  
mgr inż. Ryszard Paulek  
Rzeczoznawca do spraw  
zabezpieczeń przeciwpożarowych  
nr upr. 298/94

Podpis

Inż. bud. iąd. Marlan Nocula  
Rzeczoznawca budowlany  
upr. CRRB pod pozycją 131/97/R  
upr. bud. nr 493/67

USYTUOWANIE

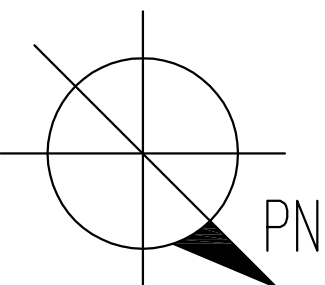
Numer rysunku:  
1

Skala  
1:1000

Data  
WRZESIEŃ  
2014

Rysował  
R.P.





- UWAGA:**
- PRZED WYKONANIEM WSZELKIEGO RODZAJU PRAC BUDOWLANYCH NALEŻY DOKONAĆ POMIARÓW WŁASNYCH.
- WSZELKIE UŻYTE MATERIAŁY POWINNY POSIADAĆ ODPOWIEDNIE POLSKIE ATESTY. PRACE BUDOWLANE POWINNY BYĆ WYKONANE ZGODNIE Z POLSKIMI NORMAMI, PRAWEM BUDOWLANYM I SZTUKĄ BUDOWLANĄ.

Nazwa:  
Budynek Gmachu Chemii  
Wydziału Chemicznego  
Politechniki Warszawskiej  
ul. Noakowskiego 3, 00-664 Warszawa

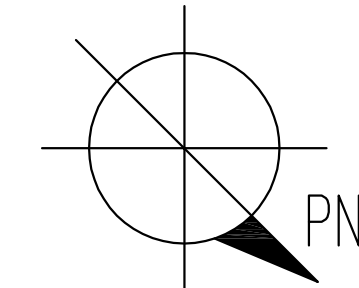
OPRACOWAŁ:	Podpis
mgr inż. Ryszard Psujek Rzecznik nadzoru do spraw zabezpieczeń przeciwpożarowych nr upr. 298/94	
inż. bud. iąd. Marian Nocula Rzecznik nadzoru budowlanego upr. CRRB pod pozycją 131/97/R upr. bud. nr 493/67	

Numer rysunku:

2

Skala 1:100	Data WRZESIEŃ 2014	Rysował R.P.
----------------	--------------------------	-----------------





UWAGA:

PRZED WYKONANIEM WSZELKIEGO RODZAJU PRAC BUDOWLANYCH NALEŻY DOKONAĆ POMIARÓW WŁASNYCH.

WSZELKIE UŻYTE MATERIAŁY POWINNY POSIADAĆ ODPOWIEDNIE POLSKIE ATESTY. PRACE BUDOWLANE POWINNY BYĆ WYKONANE ZGODNIE Z POLSKIMI NORMAMI, PRAWEM BUDOWLANYM I SZTUKĄ BUDOWLANĄ.

Nazwa:  
**Budynek Gmachu Chemii  
Wydziału Chemicznego  
Politechniki Warszawskiej  
ul. Noakowskiego 3, 00-664 Warszawa**

OPRACOWAŁ:	Podpis
mgr inż. Ryszard Psulek Rzecznik do spraw zabezpieczeń przedwypadkowych nr upr. 298/94	

inż. bud. iąd. Marian Nocula  
Rzeczoznawca budowlany  
upr. CRRB pod pozycją 131/97/R  
upr. bud. nr 493/67

Numer rysunku:

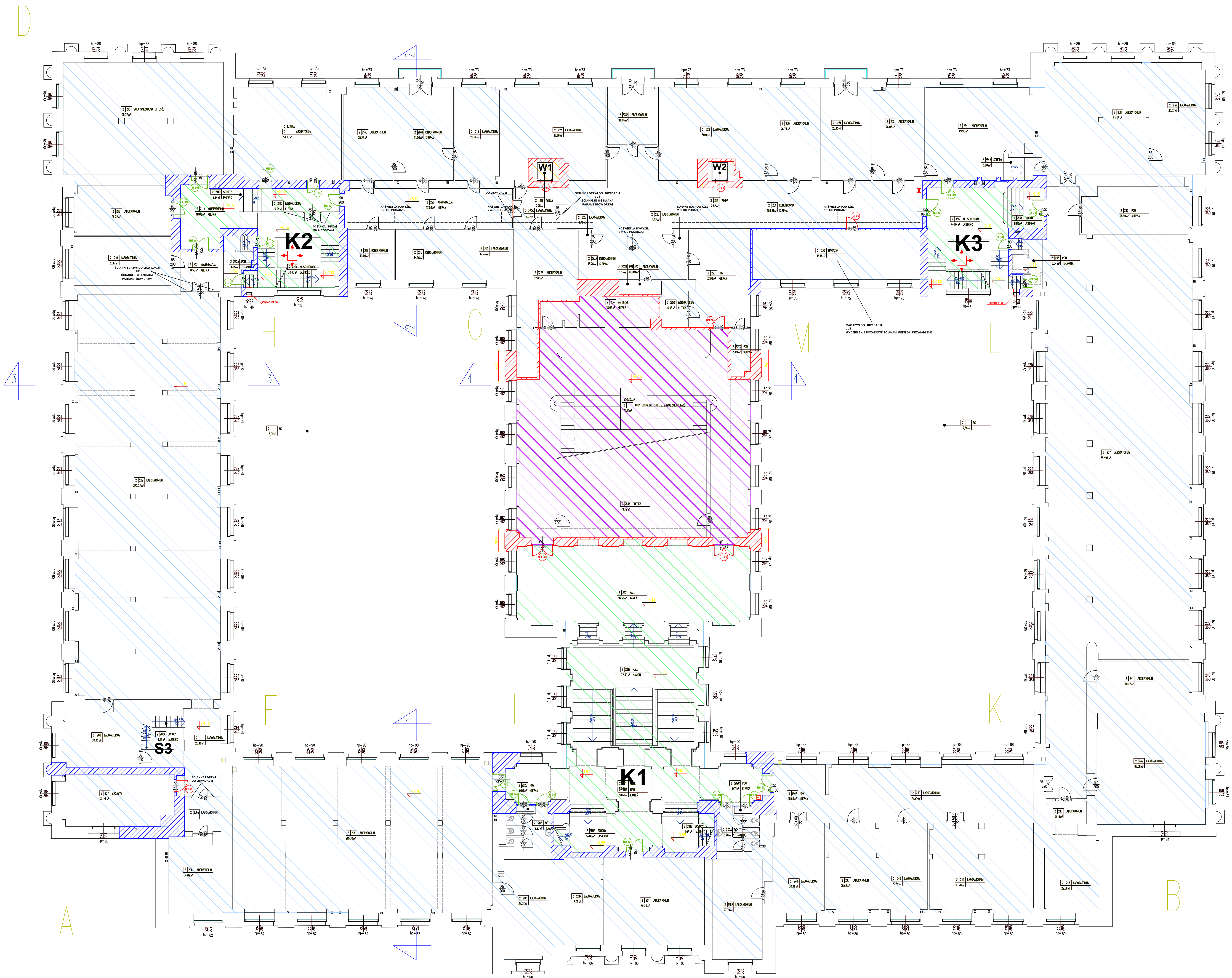
**3**

Skala	Data	Rysował
1:100	WRZESIEŃ 2014	R.P.









- PN
- ŚCIANA O ODPORNOŚCI OGNIOWEJ REI 60
  - ŚCIANA O ODPORNOŚCI OGNIOWEJ REI 120
  - DRZWI O ODPORNOŚCI OGNIOWEJ EI 30
  - DRZWI O ODPORNOŚCI OGNIOWEJ EI 60
  - INSTALACJA ZAPOBIEGAJĄCA ZADYMIENIU Z SYSTEMEM NADCIŚNIENIA
  - WYDZIELONE POŻAROWO EWAKUACYJNE KLATKI SCHODOWE K1, K2, K3
  - STREFA POŻAROWA SP.1 (POZIOM -1)
  - STREFA POŻAROWA SP.2 (POZIOM 0, +1, WINDY W1, W2, SCHODY S1, S2)
  - STREFA POŻAROWA SP.3 (POZIOM +2, +3, +4, SCHODY S3)
  - STREFA POŻAROWA SP.4 (AUDITORIUM AZ)

UWAGA:  
PRZED WYKONANIEM WISZKIEGO RODZAJU PRAC BUDOWLANYCH NALEŻY DOKONAĆ POMIARÓW WŁASNYCH.

WISZKIE UŻYTE MATERIAŁY POWINNY POSIADAĆ ODPowiednie POLSKIE ATTESTY. PRACE BUDOWLANE POWINNY BYĆ WYKONANE ZGODNIE Z POLSKIMI NORMAMI, PRAWEM BUDOWLANYM I SZLAKĄ BUDOWLANĄ.

### EKSPERTYZA TECHNICZNA STANU OCHRONY PRZECIWOPOŻAROWEJ

Nazwa:  
**Budynek Gmachu Chemii  
Wydziału Chemicznego  
Politechniki Warszawskiej  
ul. Noakowskiego 3, 00-664 Warszawa**

Inwestor:  
**POLITECHNIKA  
WARSZAWSKA**

OPRACOWAŁ:  
mgr inż. Krzysztof Pajdak  
Rzeczoznawca do spraw  
zabezpieczeń przeciwpożarowych  
nr upr. 29594

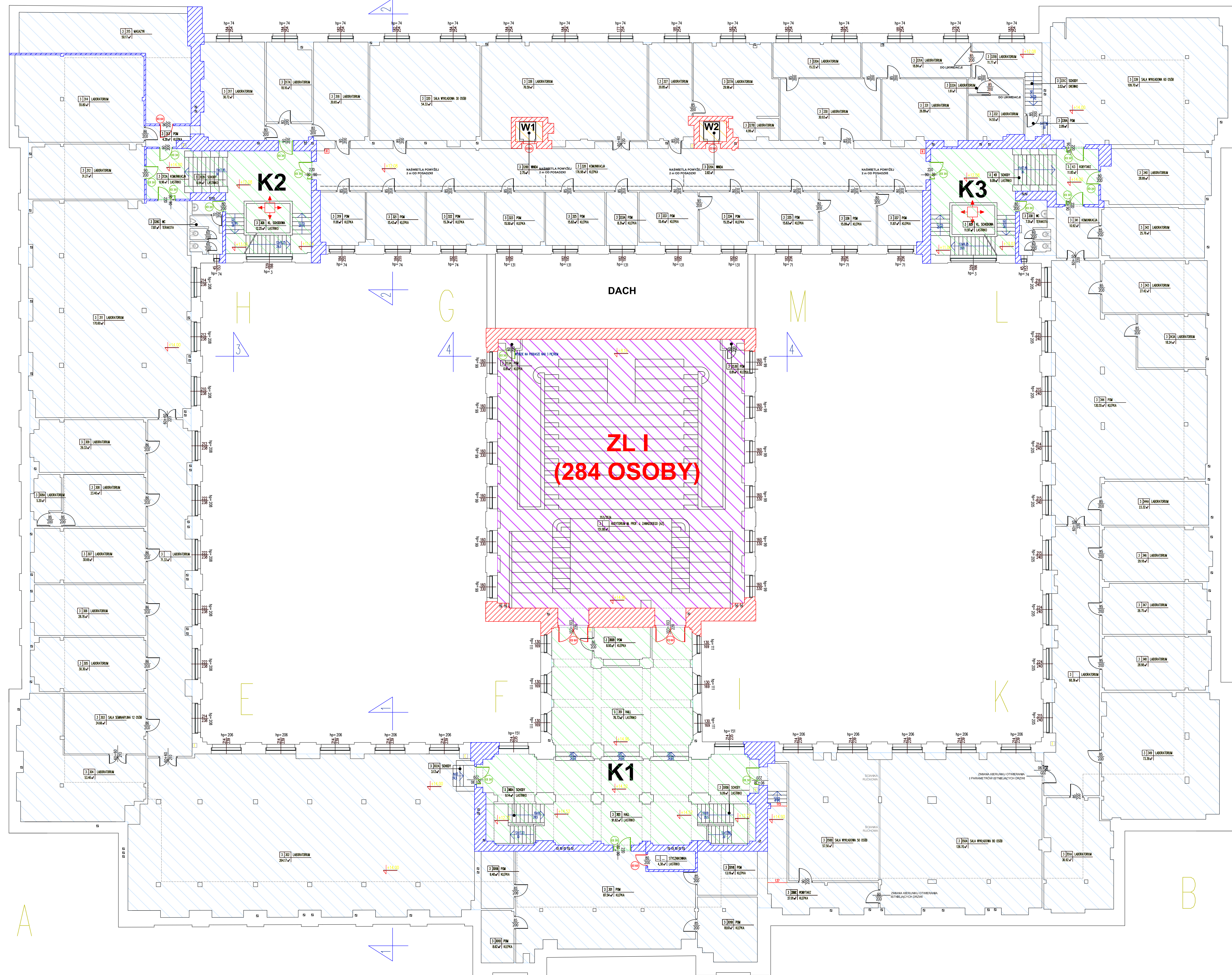
Inst. bud. inż. Marcin Nocula  
Rzeczoznawca budowlany  
upr. CRB8 pod cấp cấp 15.197/R  
upr. bud. nr 49367

### RZUT PIĘTRA 2

Numer rysunku:  
**5**

Skala: 1:100  
Data: WRZESIEŃ 2014  
Rysował: R.P.





- SCIANA O ODPORNOŚCI OGNIOWEJ REI 60
- SCIANA O ODPORNOŚCI OGNIOWEJ REI 120
- DRZWI O ODPORNOŚCI OGNIOWEJ EI 30
- DRZWI O ODPORNOŚCI OGNIOWEJ EI 60
- INSTALACJA ZAPOBIEGAJĄCA ZADYMNIENIU Z SYSTEMEM NADCIŚNIENIA
- WYDZIELONE POŻAROWO EWAKUACYJNE KLATKI SCHODOWE K1, K2, K3
- STREFA POŻAROWA SP.1 (POZIOM -1)
- STREFA POŻAROWA SP.2 (POZIOM 0, +1, WINDY W1, W2, SCHODY S1, S2)
- STREFA POŻAROWA SP.3 (POZIOM +2, +3, +4, SCHODY S3)
- STREFA POŻAROWA SP.4 (AUDYTORIUM AZ)

UWAGA:  
PRZED WYKONANIEM WISZELKIEGO RODZAJU PRAC BUDOWLANYCH NALEŻY DOKONAĆ POMIARÓW WŁASNYCH.  
WISZELKIE UŻYTE MATERIAŁY POWINNY POSIADAĆ ODPowiednie POLSKIE ATESITY. PRACE BUDOWLANE POWINNY BYĆ WYKONANE ZGODNIE Z POLSKIMI NORMAMI, PRAWEM BUDOWLANYM I SZUKĄ BUDOWLANĄ.

**EKSPERTYZA TECHNICZNA**  
**STANU**  
**OCHRONY PRZECIWOPOŻAROWEJ**

Nazwa:  
**Budynek Gmachu Chemii Wydziału Chemicznego Politechniki Warszawskiej ul. Noakowskiego 3, 00-664 Warszawa**

Inwestor:  
**POLITECHNIKA WARSZAWSKA**

OPRACOWAŁ:  
mgr inż. Ryszard Pruski  
Rozrachunek do spraw zabezpieczeń przeciwpożarowych nr upr. 208/04

Inż. bud. inż. Marian Nocuła  
Rozrachunek budowlany upr. 02083 pod pozycją 151/97/R upr. bud. nr 493/87

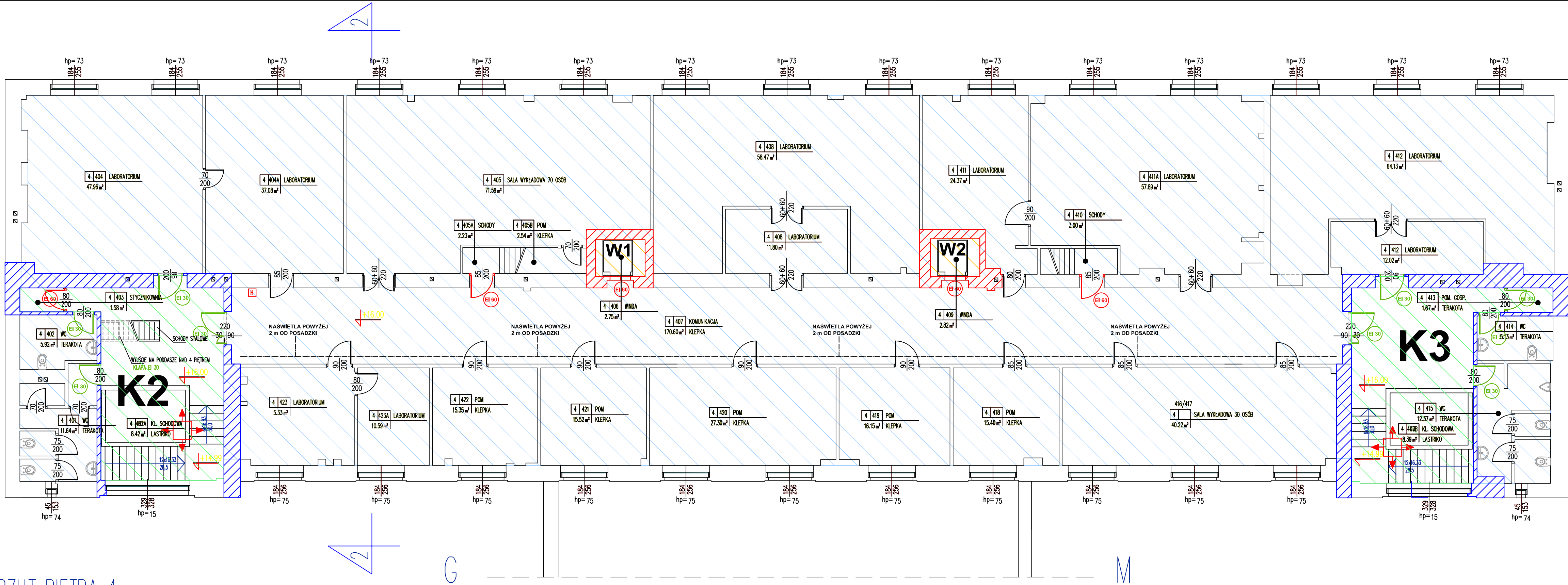
**RZUT PIĘTRA 3**

Numer rysunku:  
**6**

Skala: 1:100  
Data: WRZESIEŃ 2014  
Rysował: R.P.

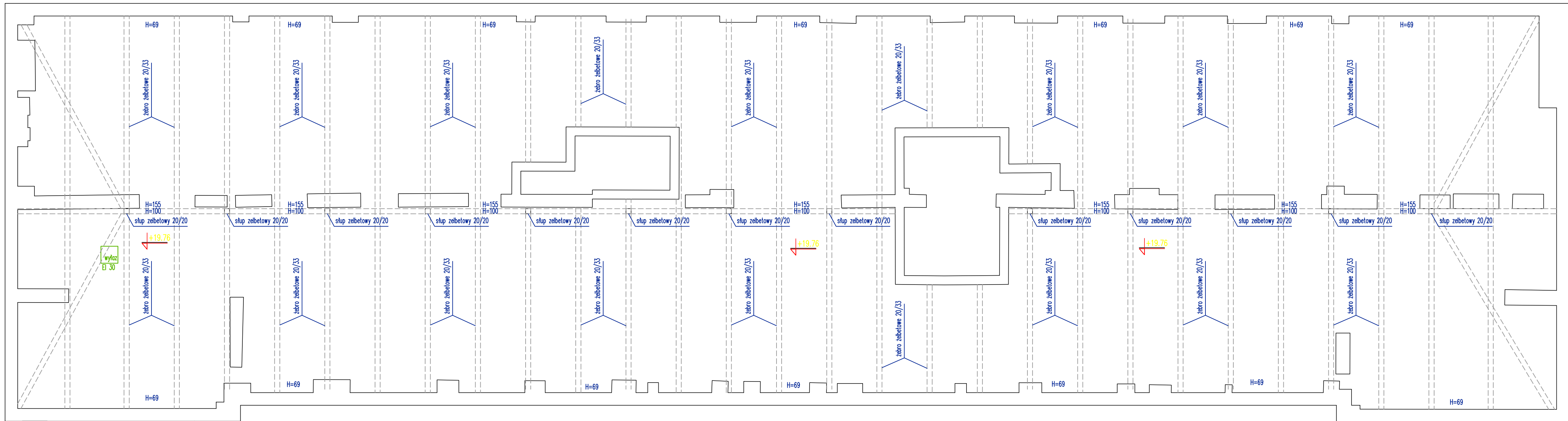


D



H

RZUT PIĘTRA 4



RZUT PODDASZA

- ŚCIANA O ODPORNOŚCI OGNIOWEJ REI 60
- ŚCIANA O ODPORNOŚCI OGNIOWEJ REI 120
- DRZWI O ODPORNOŚCI OGNIOWEJ EI 30
- DRZWI O ODPORNOŚCI OGNIOWEJ EI 60
- INSTALACJA ZAPOBIEGAJĄCA ZADYMIENIU Z SYSTEMEM NACIŚNIENIA
- WYDZIELONE POŻAROWO EWAKUACYJNE KLATKI SCHODOWE K1, K2, K3
- STREFA POŻAROWA SP.1 (POZIOM -1)
- STREFA POŻAROWA SP.2 (POZIOM 0, +1, WINDY W1, W2, SCHODY S1, S2)
- STREFA POŻAROWA SP.3 (POZIOM +2, +3, +4, SCHODY S3)
- STREFA POŻAROWA SP.4 (AUDYTORIUM A2)

UWAGA:

PRZED WYKONANIEM WSZELKIEGO RODZAJU PRAC BUDOWLANYCH NALEŻY DOKONAĆ POMIARÓW WŁASNYCH.

WSZELKIE UŻYTE MATERIAŁY POWINNY POSIADAĆ ODPOWIEDNIE POLSKIE ATESY. PRACE BUDOWLANE POWINNY BYĆ WYKONANE ZGODNIE Z POLSKIM NORMAMI, PRAWEM BUDOWLANYM I SZTUKĄ BUDOWLANĄ.

EKSPERTYZA TECHNICZNA

STANU

OCHRONY PRZECIWOŻAROWEJ

Nazwa:

Budynek Gmachu Chemii  
Wydziału Chemicznego  
Politechniki Warszawskiej  
ul. Noakowskiego 3, 00-664 Warszawa

Inwestor:

POLITECHNIKA  
WARSZAWSKA



OPRACOWAŁ:

mgr inż. Ryszard Psujek  
Rzeczoznawca do spraw  
zabezpieczeń przeciwpożarowych  
nr upr. 298/94

Podpis

inż. bud. iąd. Marian Nocula  
Rzeczoznawca budowlany  
upr. CRRB pod pozycją 131/97/R  
upr. bud. nr 493/67

RZUT PIĘTRA 4  
RZUT PODDASZA

Numer rysunku:

7

Skala

1:100

Data

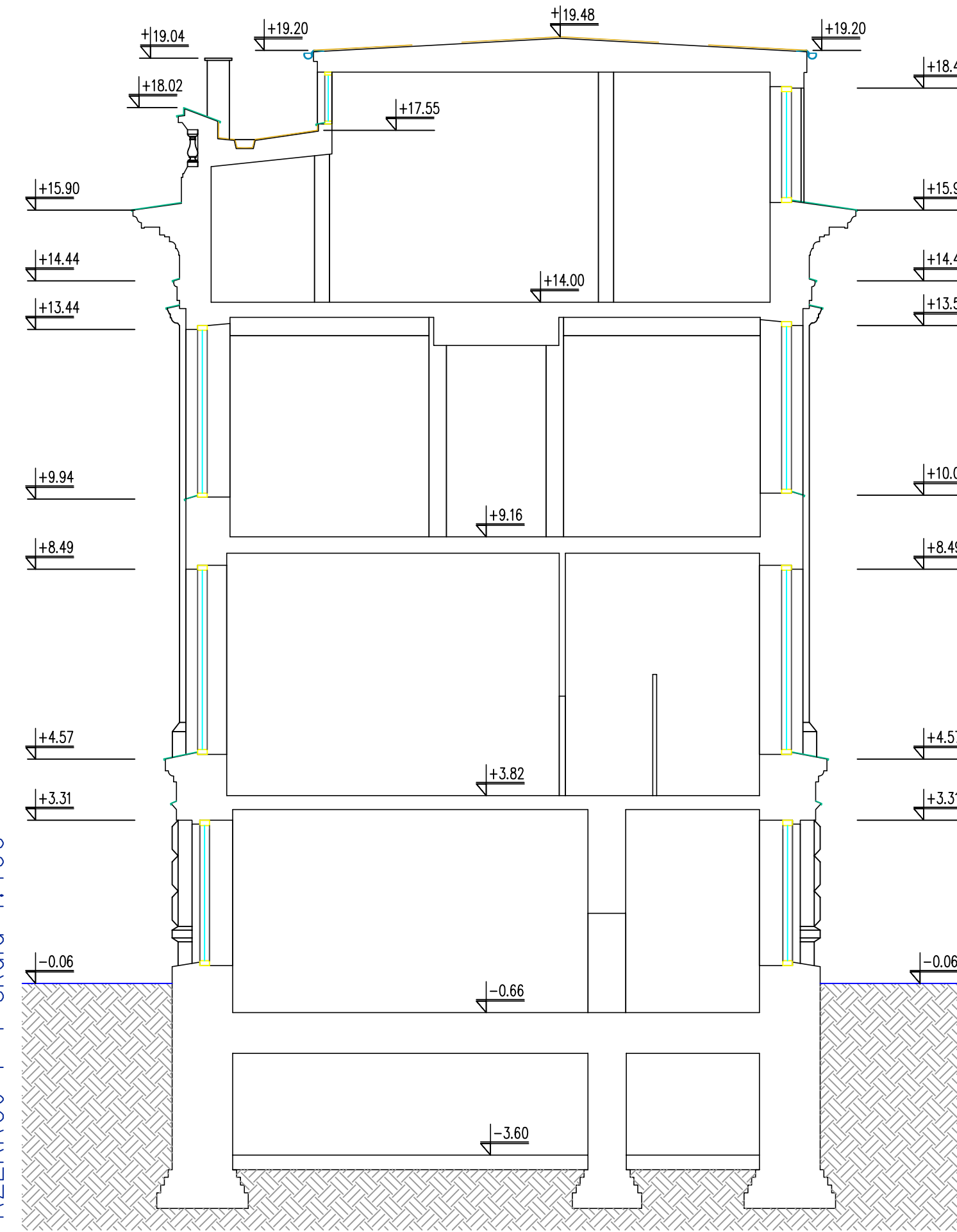
WRZESIEŃ  
2014

Rysował

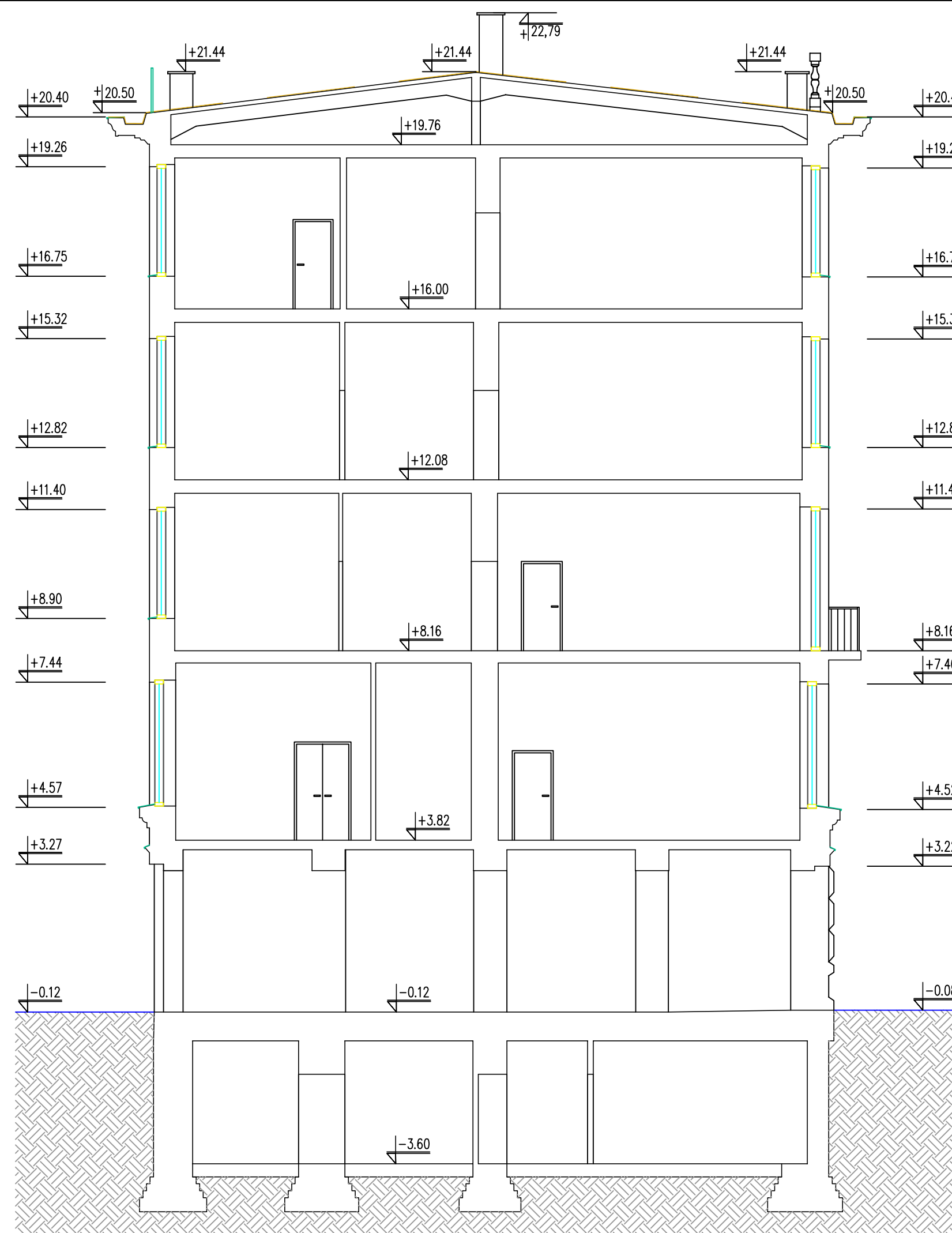
R.P.



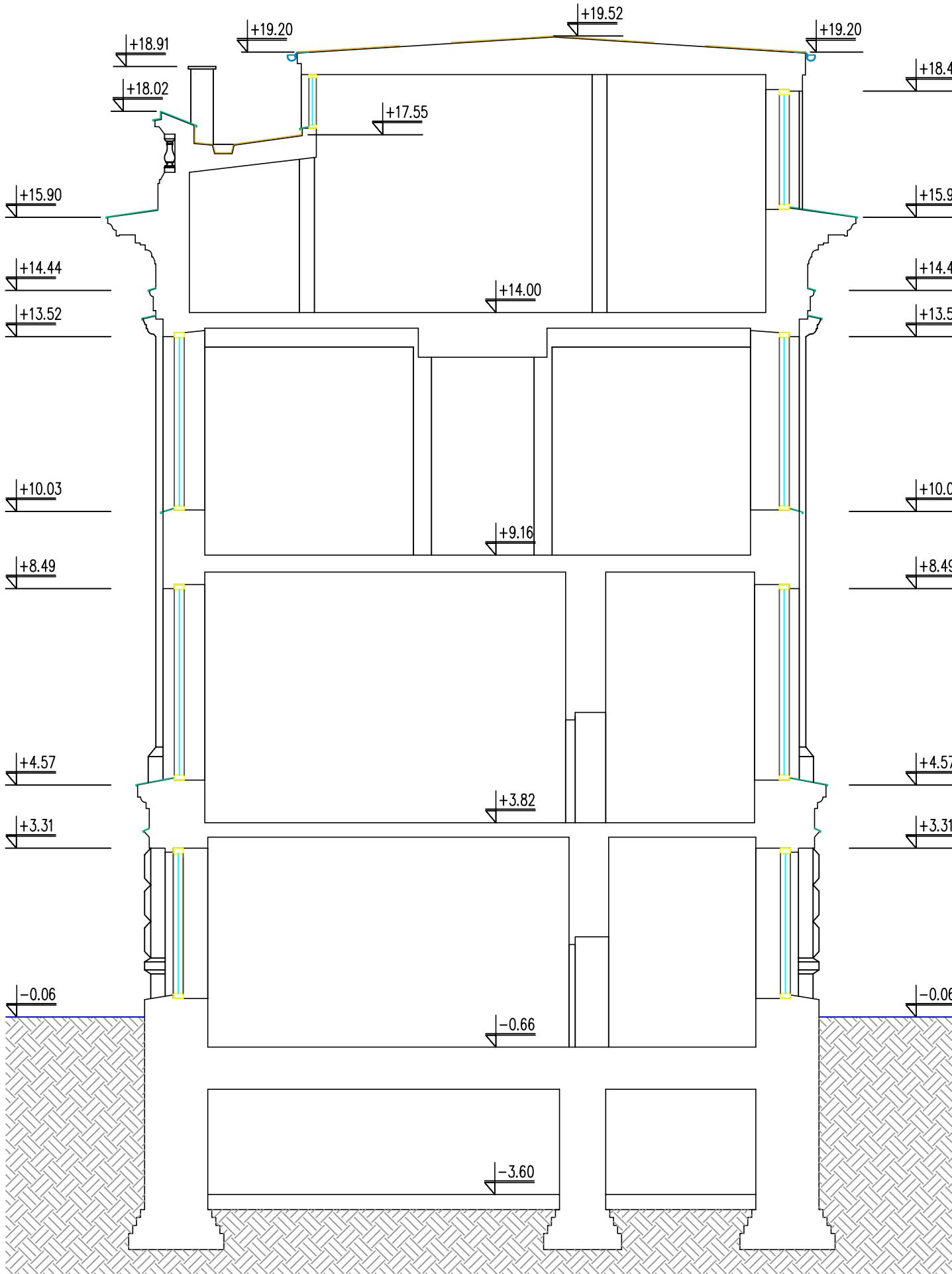
PRZEKRÓJ 1-1 skala 1:100



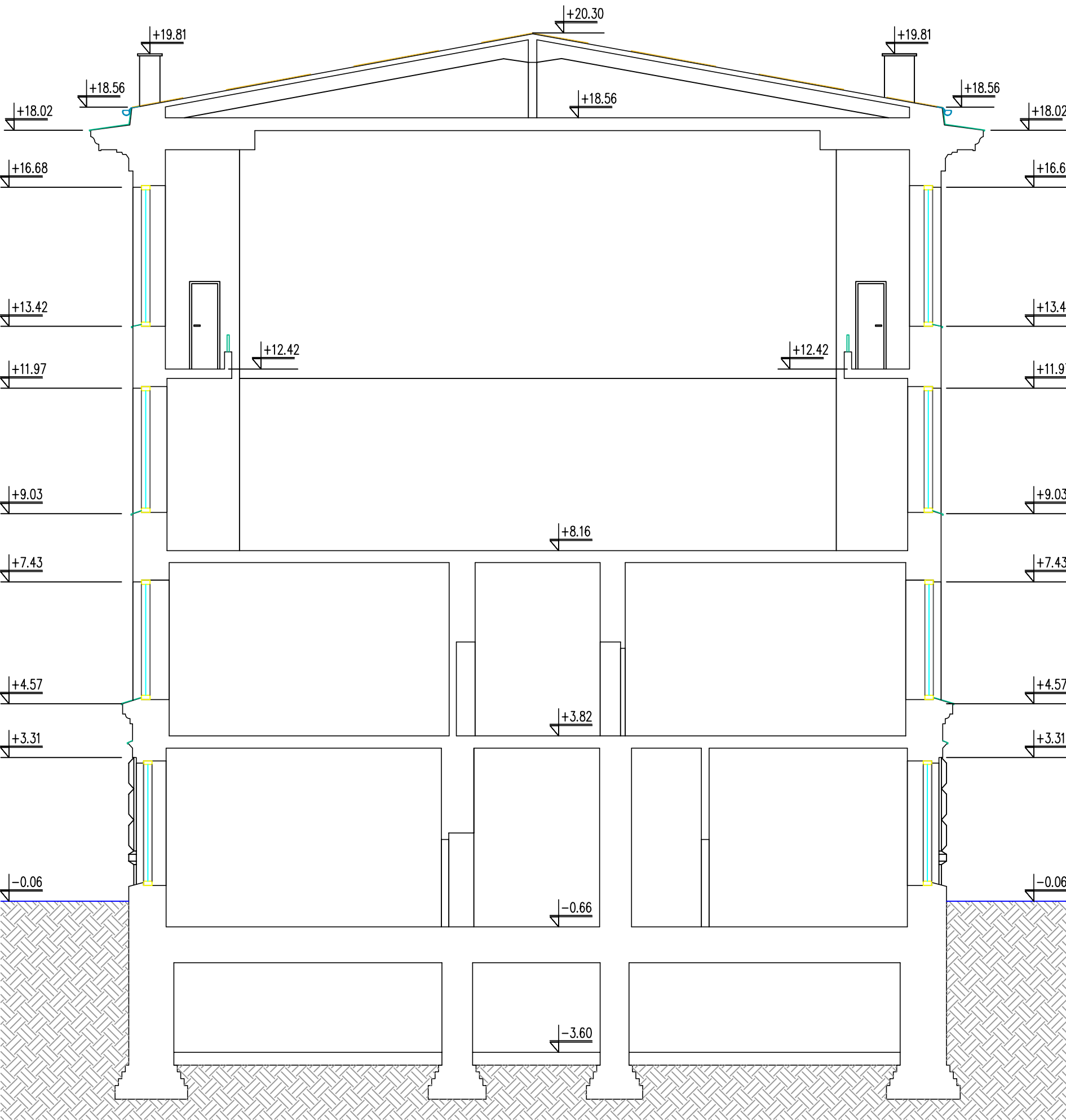
PRZEKRÓJ 2-2 skala 1:100



PRZEKRÓJ 3-3 skala 1:100



PRZEKRÓJ 4-4 skala 1:100



UWAGA:  
PRZED WYKONANIEM WSZELKIEGO RODZAJU PRAC BUDOWLANYCH NALEŻY DOKONAĆ POMIARÓW WŁASNYCH.  
WSZELKIE UŻYTE MATERIAŁY POWINNY POSIADAĆ ODPOWIEDNIE POLSKIE ATYSTY. PRACE BUDOWLANE POWINNY BYĆ WYKONANE ZGODNIE Z POLSKIM NORMAMI, PRAWEM BUDOWLANYM I SZTUKĄ BUDOWLANĄ.

**EKSPERTYZA TECHNICZNA**  
**STANU**  
**OCHRONY PRZECIWPOŻAROWEJ**

Nazwa:  
**Budynek Gmachu Chemii**  
**Wydziału Chemicznego**  
**Pollitechniki Warszawskiej**  
**ul. Noakowskiego 3, 00-664 Warszawa**

Inwestor:  
**POLITECHNIKA**  
**WARSZAWSKA**

OPRACOWAŁ:	Podpis
mgr inż. Ryszard Paujek Rzeczoznawca do spraw zabezpieczeń przeciwpożarowych nr upr. 298/84	
inż. bud. ląd. Marian Nocula Rzeczoznawca budowlany upr. CRRB pod pozycją 131/97/R upr. bud. nr 493/87	

**PRZEKROJE**

Numer rysunku:  
**8**

Skala	Data	Rysował
1:100	WRZESIEŃ 2014	R.P.