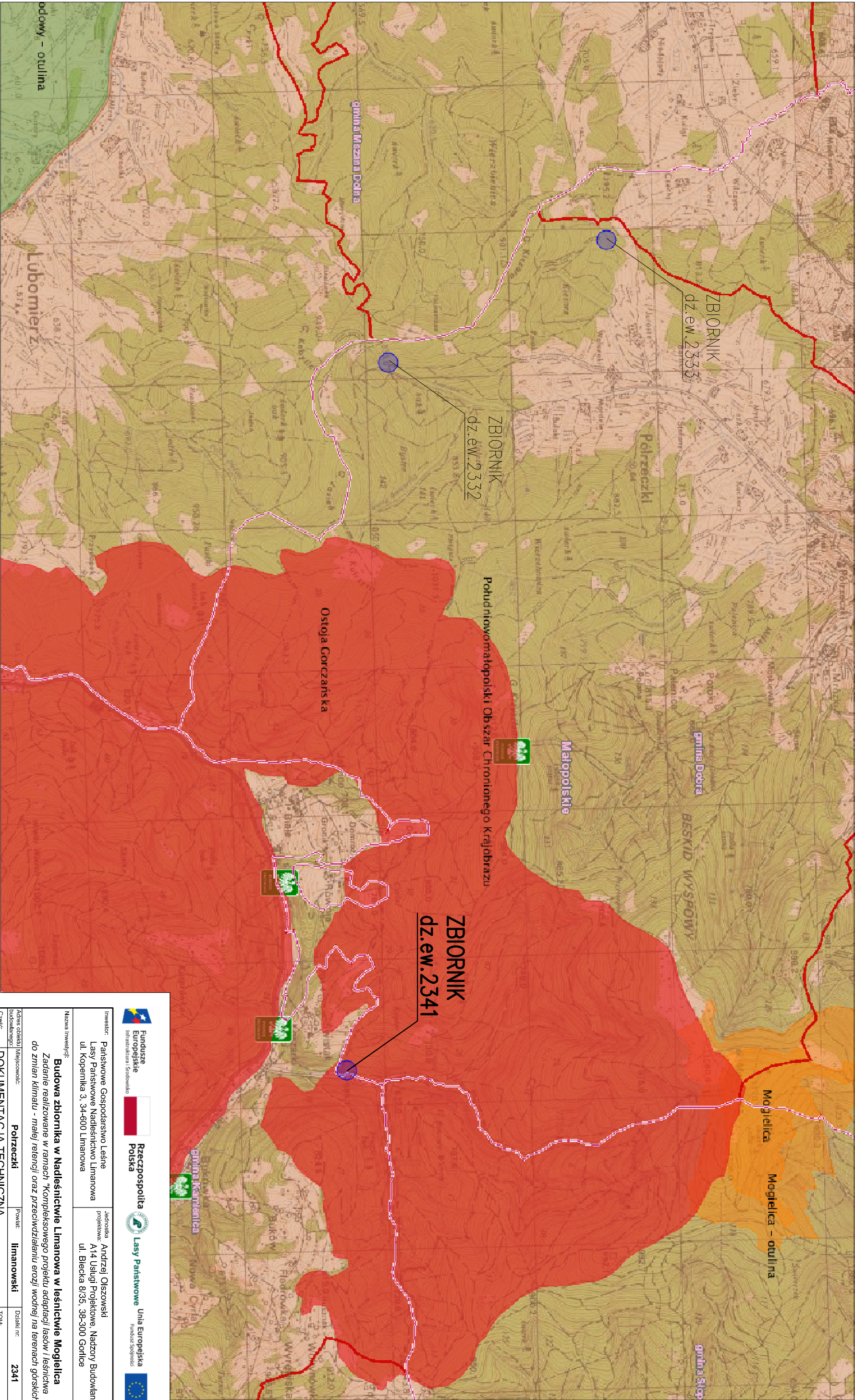






# ORIENTACJA

skala 1:25000



 <b>Fundusze Europejskie</b> Infrastruktura Środowisko		 <b>Rzeczpospolita Polska</b>		 <b>Lasy Państwowe</b>		 <b>Unia Europejska</b> Fundusz Społeczności	
Inwestor: Państwowe Gospodarstwo Leśne Lasy Państwowe Nadleśnictwo Limanowa ul. Kopernika 3, 34-600 Limanowa		Jednostka projektowa: Andrzej Oliszewski ul. Biecka 8/35, 38-300 Gorlice					
Nazwa inwestycji: <b>Budowa zbiornika w Nadleśnictwie Limanowa w leśnictwie Mogielica</b> Zadanie realizowane w ramach "Kompleksowego projektu adaptacji lasów i leśnictwa do zmian klimatu - małej retencji oraz przeciwdziałaniu erozji wodnej na terenach górskich"							
Adres obiektu/lokalizacja: budynek nr. 1		Powiat: <b>limanowski</b>					
Część: DOKUMENTACJA TECHNICZNA		Podpis:		Tytuł:			
Specjalność: <b>mgr inż. Andrzej Oliszewski upr. MAP/0078/ZHOD/04</b>		Asystent:		Nr. rysunku:		<b>1b</b>	
Nazwa rysunku: <b>Orientacja - z obszarami chronionymi</b>		Data:		Skala:		<b>1:25000</b>	

Zbiorniki na działkach o nr. ew. 2332, 2333 realizowany na podstawie odrębnego zgłoszenia