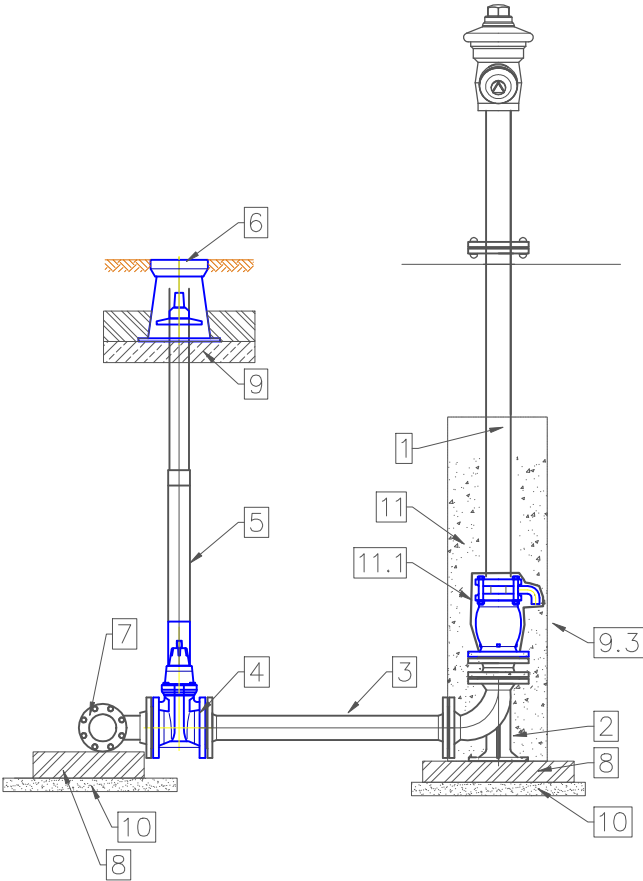
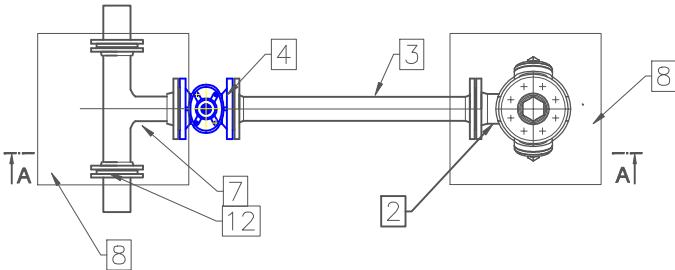


PRZĘKRÓJ A-A



WIDOK Z GÓRY



1. Hydrant nadziemny DN80 PN16 zgodny z PN-EN 14339.
2. Kolano stopowe żeliwne kołnierzowe DN80.
3. Króciec dwukołnierzowy z żeliwa sferoidalnego DN80.
4. Zasuwa z żeliwa sferoidalnego DN80 z miękkim uszczelnieniem klina.
5. Obudowa teleskopowa z wrzecionem.
6. Skrzynka uliczna żeliwna do zasuwy DN80.
7. Trójnik redukcyjny kołnierzowy żeliwny
8. Bloczek betonowy 500x500x100mm.
9. Płyta HDPE pod skrzynki do zasuw.
10. Podbudowa z betonu chudego.
11. Obsypka żwirowa 2-16mm z zagęszczeniem.
- 11.1 Obudowa odwodnienia hydrantu filtrem z geowłókniny 200mm/m2.
12. Tuleja kołnierzowa

JEDNOSTKA PROJEKTOWA:			
ul. Twarda 18, 00-105 Warszawa tel. kom. 609 000 370 e-mail: biuro@zaprojektujwibuduj.pl   www.zaprojektujwibuduj.pl			
FAZA PROJEKTU:			
PROJEKT BUDOWLANY			
NAZWA INWESTYCJI			
Budowa sieci wodociągowej w m. Wojtał w rejonie ulic: Sosnowa, Świerkowa, Modrzewiowa			
LOKALIZACJA INWESTYCJI:			
dz. nr 207/3, 222/5, 222/40, 222/16, obr. Odry, m. Wojtał, pow. chojnicki			
NAZWA INWESTORA:			
Gmina Czersk ul. Kościuszki 27, 89-650 Czersk			
PROJEKTANT:		PODPIS:	
mgr inż. Dorota Misiukanis MAP/0288/PWBS/17			
SPRAWDZAJĄCY:		PODPIS:	
mgr inż. Dawid Hyc MAP/0566/PWBS/17			
ZESPÓŁ PROJEKTOWY:		PODPIS:	
mgr inż. Sebastian Kawa mgr inż. Karolina Skubis			
TEMAT RYSUNKU:			
SCHEMAT HYDRANTU NADZIEMNEGO Z ZASUWĄ			
BRANŻA:	DATA:	SKALA:	NR RYSUNKU:
PROJEKT TECHNICZNY	07.2021	1:25	06