

## WYKAZ ZBROJENIA

Nr pręta	Średnica [mm]	Liczba [szt]	Długość [cm]	Dług.[m]		Uwagi
				AlIIN	Ø10	
Element: inne						
1	Ø10	16	1300	20.8		
2	Ø10	16	1600	25.6		
3	Ø10	144	1386	199.58		
4	Ø10	6	23650	141.9		
Długość razem [m]				387.88		
Masa jednostkowa [kg/m]				0.617		
Masa razem [kg]				239.3		
Masa ogólna [kg]				239		
Wykonać 1 szt.			1 x 239 =	239 kg		

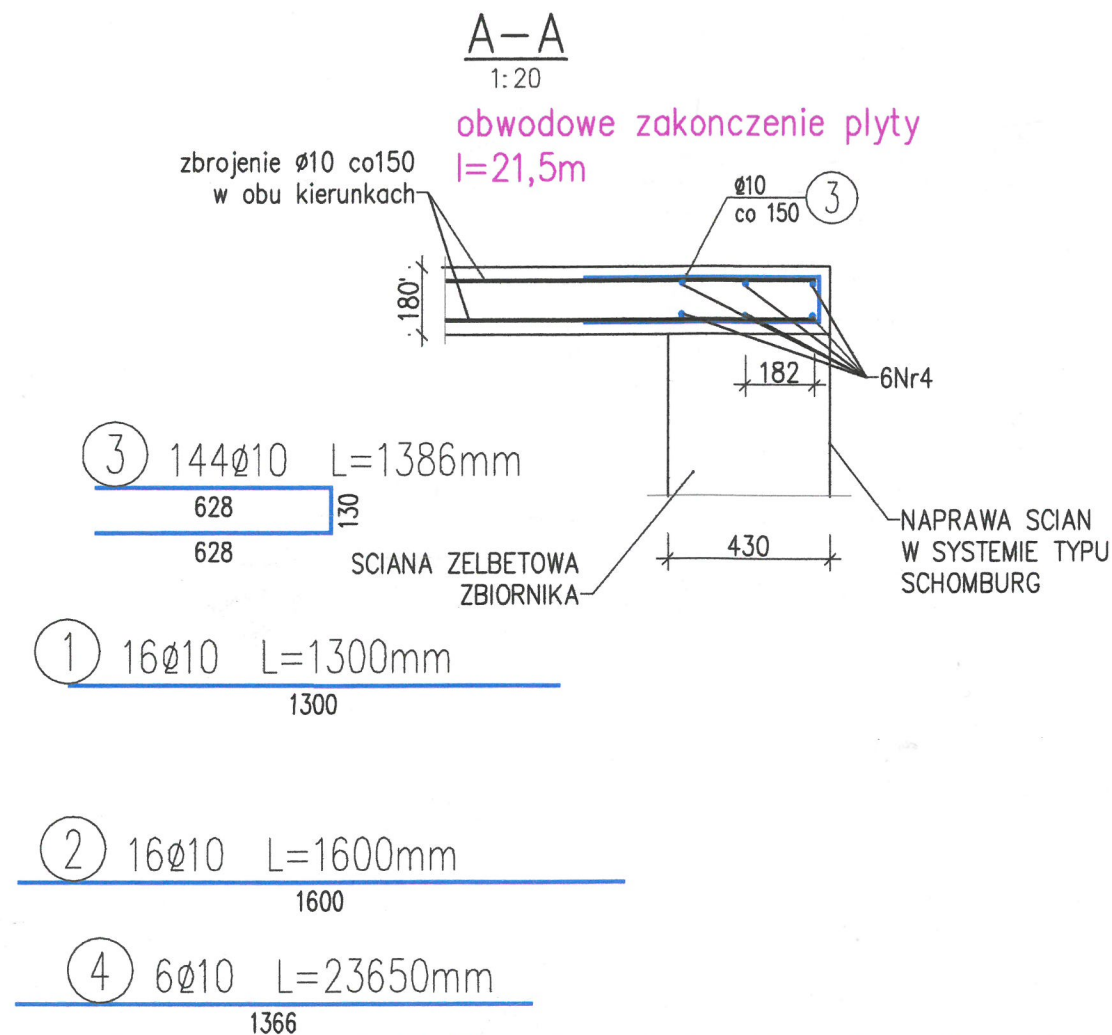
Beton: (B35) C35/40

Stal zbroj.: AlIIN G = 239 kg Epstal

POWIERZCHNIA PŁYTY UJĘCIA ~15m<sup>2</sup>  
masa 1m<sup>2</sup> siatki 10mm co150 8,3kg/m<sup>2</sup>

ciężar zbrojenia dolnego 125kg  
ciężar zbrojenia górnego 125kg  
zbrojenie wg tabelki (inne) 239  
ciężar razem 739kg

Uwagi  
PRZED BETONOWANIEM WYKONAĆ OTWOROWANIA W PŁYTCIE STROPOWEJ ZGODNIE Z RYSUNKAMI ARCHITEKTURY I INSTALACYJNYMI



ul.Odkrywców 55 53-212 WROCLAW		<b>neXen</b>	
NADZÓR, PROJEKTOWANIE, WYKONAWSTWO			
	Imię i nazwisko	nr uprawnień/specjalność	Podpis
Projektant	mgr inż. Adam Gierczak	upr.191/00/DUW upr.189/98/UW Specjalność konstrukcyjno - budowlana Specjalność architektoniczna	
Sprawdził	mgr inż. Anna Ozimek	upr.nr.12/11 Specjalność konstrukcyjno - budowlana	
Inwestycja: Przebudowa ujęcia wody Betlejem w Krzeszowie z uwzględnieniem naprawy płyty dennej			skala 1:50,20
Adres inwestycji: działki nr: 955/1, 954/2 obrob 0018Krzeszów, JE-Gmina 02070_2 Kamienna Góra			Data 03-2020
Tytuł rysunku PŁYTA ŻELBETOWA ZBIORNIKA			rys. nr K-8
Inwestor GMINA KAMIENNA GÓRA AL. WOJSKA POLSKIEGO10, 58-400 KAMIENNA GÓRA			PB <input type="checkbox"/> PW <input type="checkbox"/>