



Nadleśnictwo Drygały

NITKI

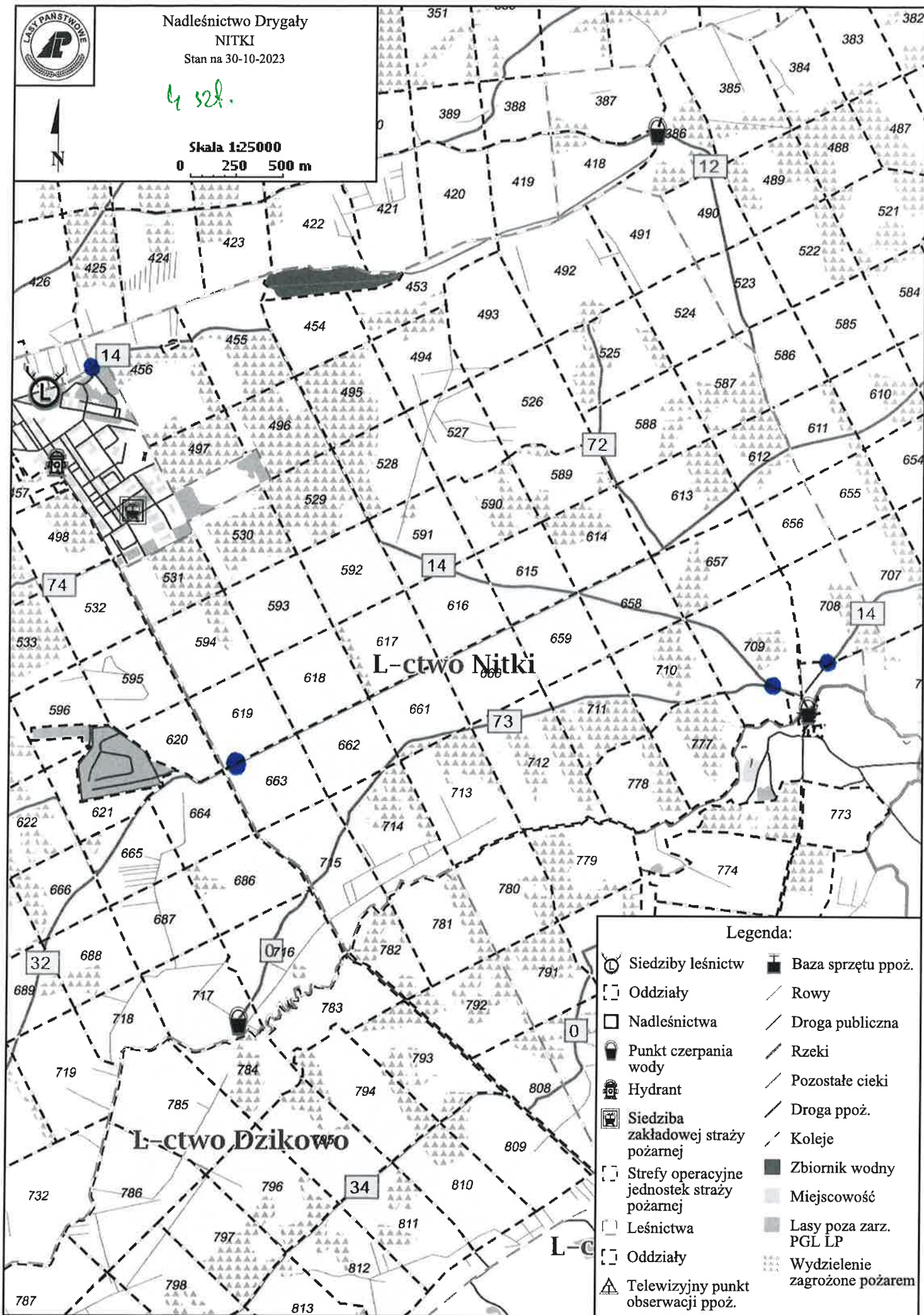
Stan na 30-10-2023

4 szk.



Skala 1:25000

0 250 500 m



Legenda:

- | | | | |
|--|---|--|-------------------------------|
| | Siedziby leśnictw | | Baza sprzętu ppóz. |
| | Oddziały | | Rowy |
| | Nadleśnictwa | | Droga publiczna |
| | Punkt czerpania wody | | Rzeki |
| | Hydrant | | Pozostałe ciekii |
| | Siedziba zakładowej straży pożarnej | | Droga ppóz. |
| | Strefy operacyjne jednostek straży pożarnej | | Koleje |
| | Leśnictwa | | Zbiornik wodny |
| | Oddziały | | Miejscowość |
| | Telewizyjny punkt obserwacji ppóz. | | Lasy poza zarz. PGL LP |
| | | | Wydzielenie zagrożone pożarem |

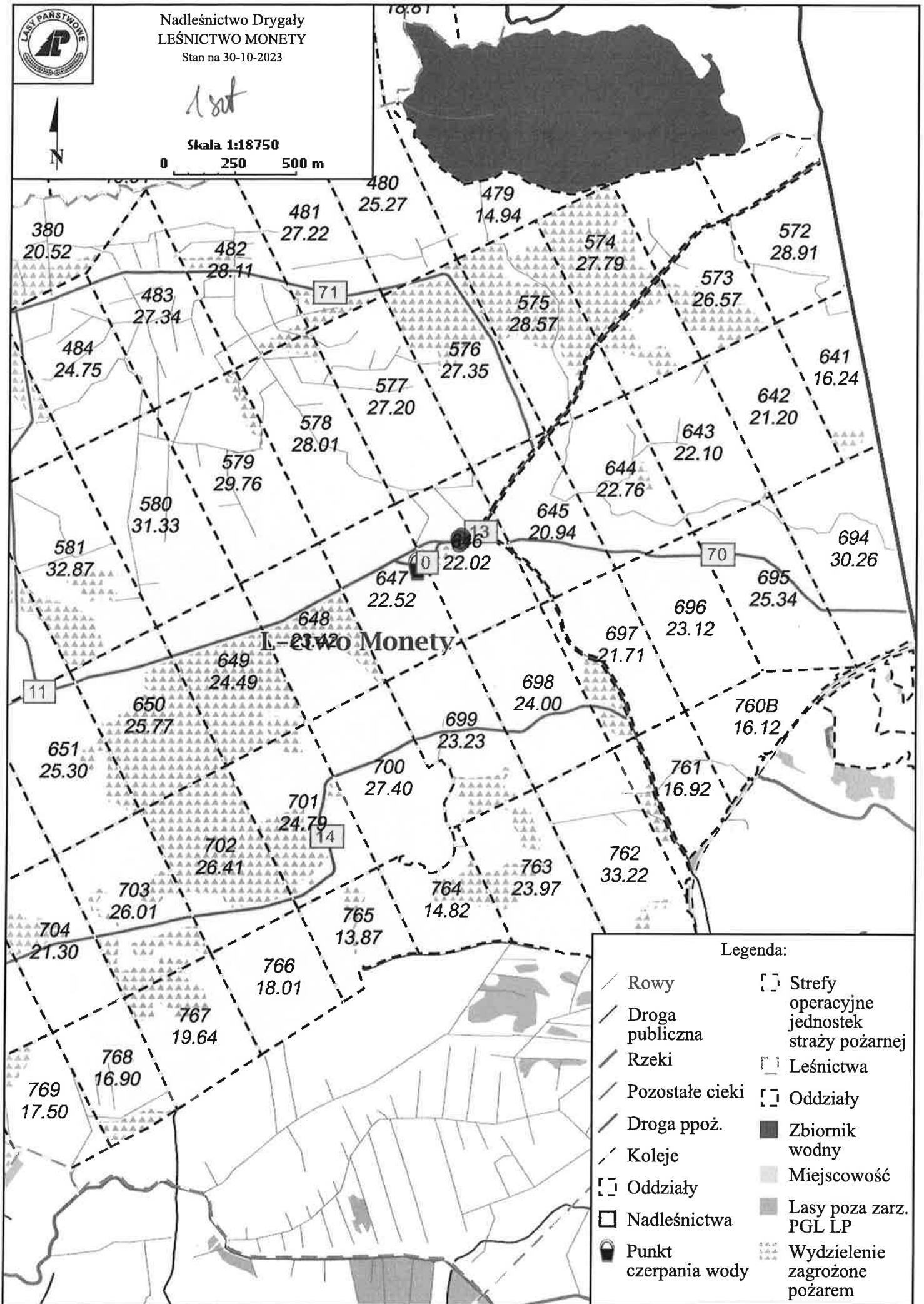


Nadleśnictwo Drygały
LEŚNICTWO MONETY
Stan na 30-10-2023

180t

Skala 1:18750

0 250 500 m



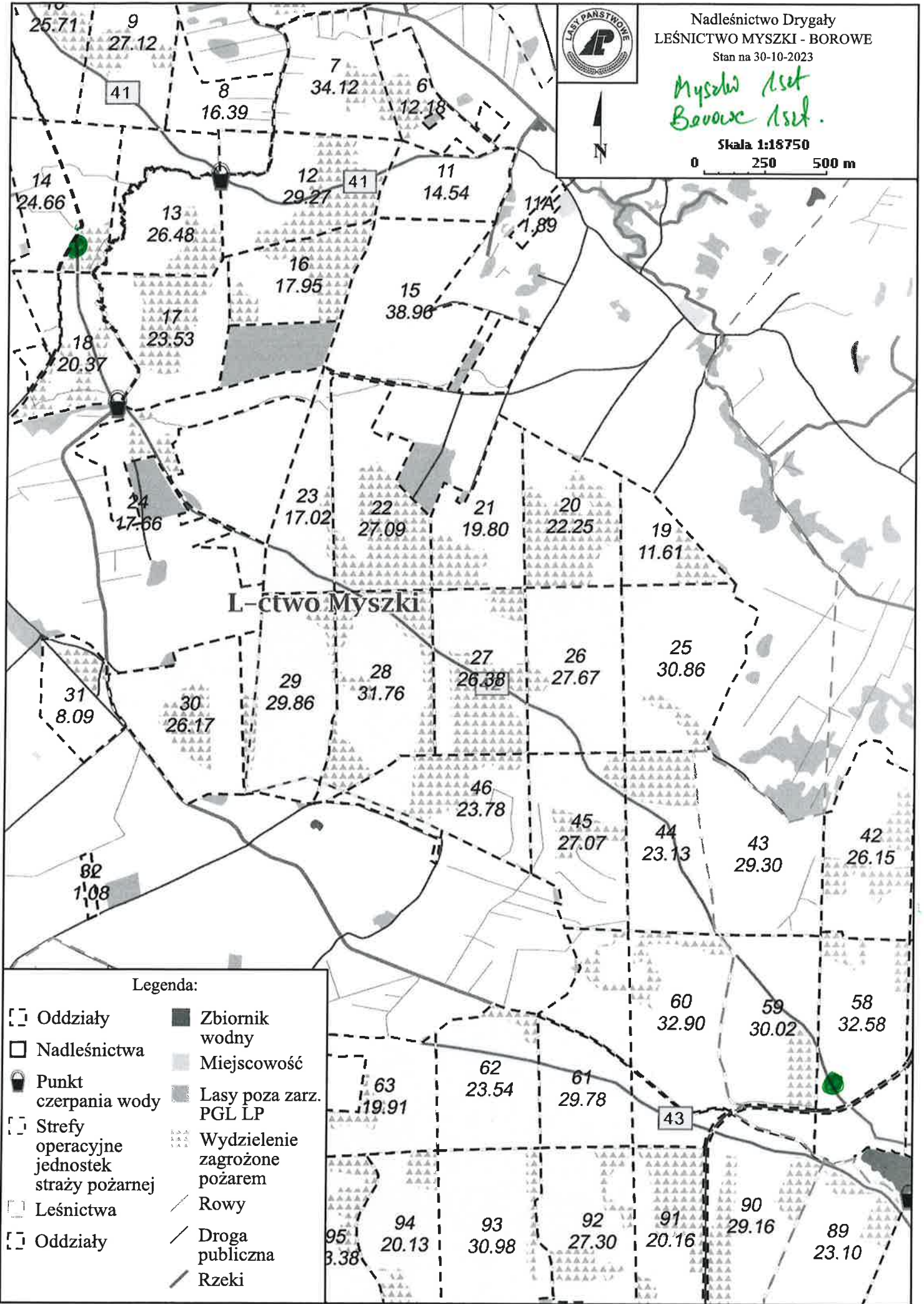


Nadleśnictwo Drygały
LEŚNICTWO MYSZKI - BOROWE
Stan na 30-10-2023

*Myszki Asst
Borowe Asst.*



Skala 1:16750
0 250 500 m



Legenda:

- | | |
|---|-------------------------------|
| Oddziały | Zbiornik wodny |
| Nadleśnictwa | Miejscowość |
| Punkt czerpania wody | Lasy poza zarz. PGL LP |
| Strefy operacyjne jednostek straży pożarnej | Wydzielenie zagrożone pożarem |
| Leśnictwa | Rowy |
| Oddziały | Droga publiczna |
| | Rzeki |



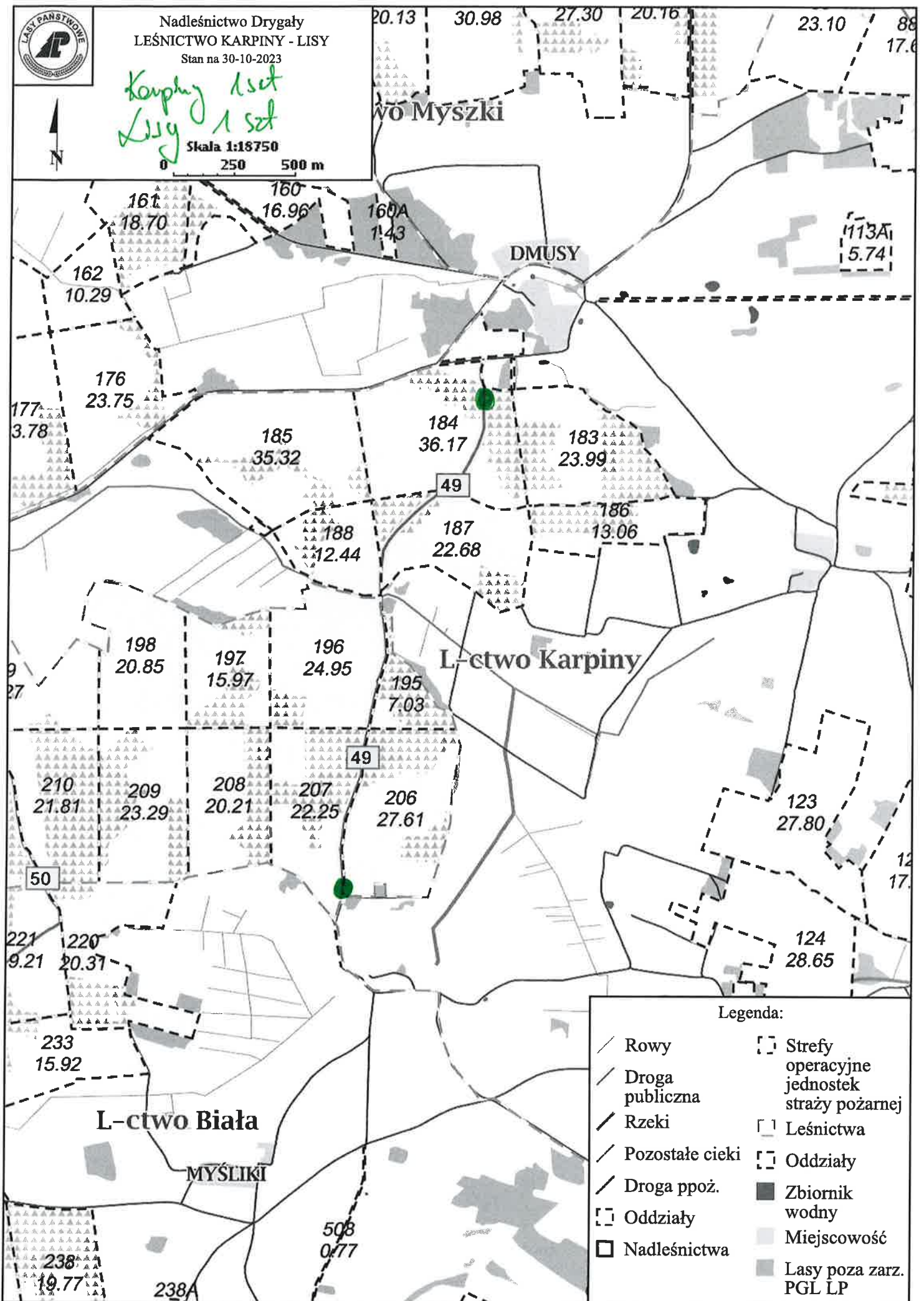
Nadleśnictwo Drygały
LEŚNICTWO KARPINY - LISY

Stan na 30-10-2023

*Karpiny 1 set
Lisy 1 set*
Skala 1:18750



0 250 500 m





Nadleśnictwo Drygały

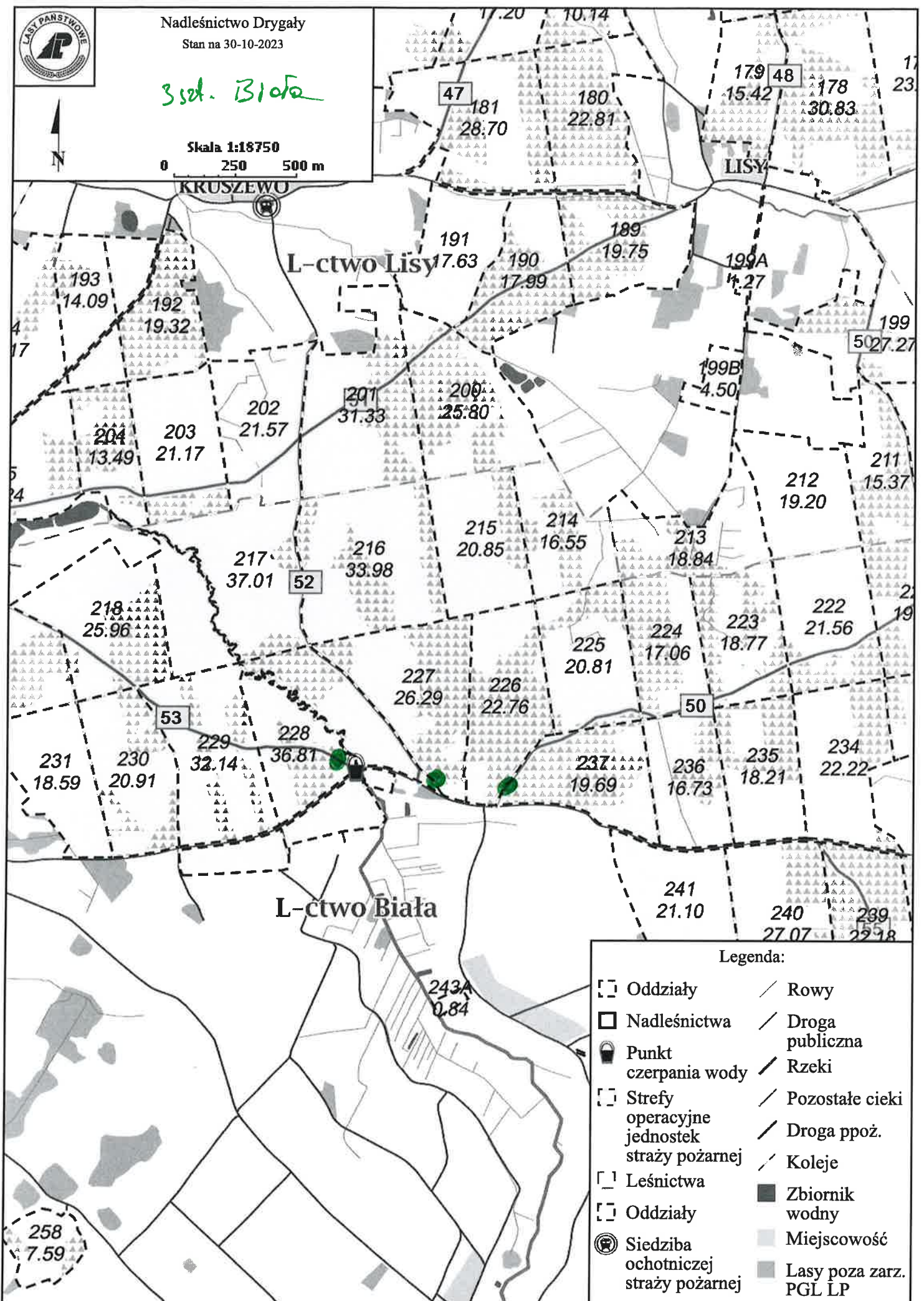
Stan na 30-10-2023

3 set. Biała



Skala 1:18750

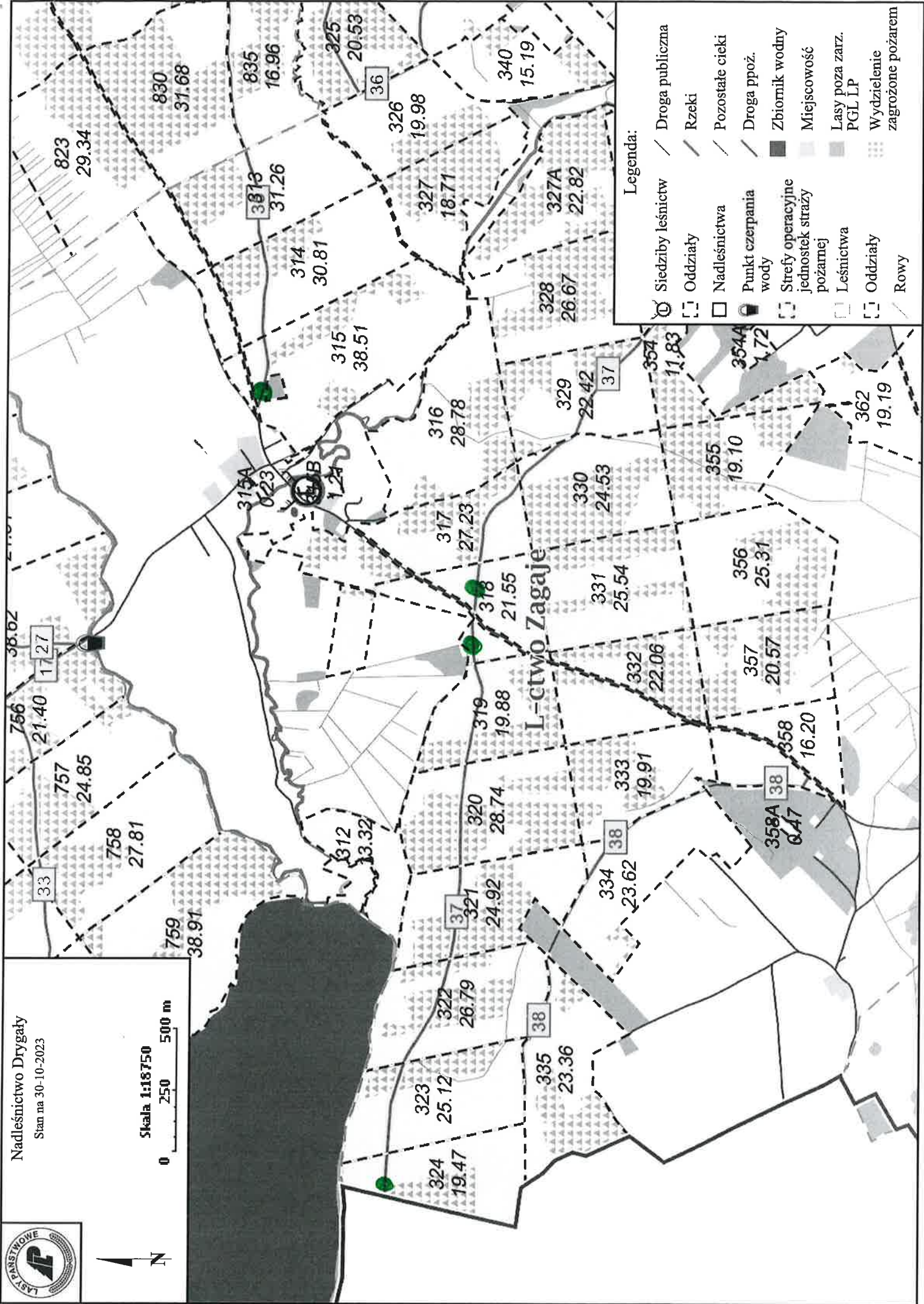
0 250 500 m



Nadlesnictwo Drygały

Stan na 30-10-2023

Skala 1:18750



Legenda:

- Siedziby leśnictw / Droga publiczna
- Oddziały / Rzeki
- Nadleśnictwa / Pozostałe ciekły
- Punkt czerpania wody / Droga ppoż.
- Strefy operacyjne jednostek straży pożarnej / Zbiornik wodny
- Leśnictwa / Miejscowość
- Oddziały / Lasy poza zarz. PGL LP
- Rowy / Wydzielenie zagrożone pożarem



Nadleśnictwo Drygały

Stan na 30-10-2023

*Lisy 6 set + 1 set
BR48*



Skala 1:22000

0 250 500 m

