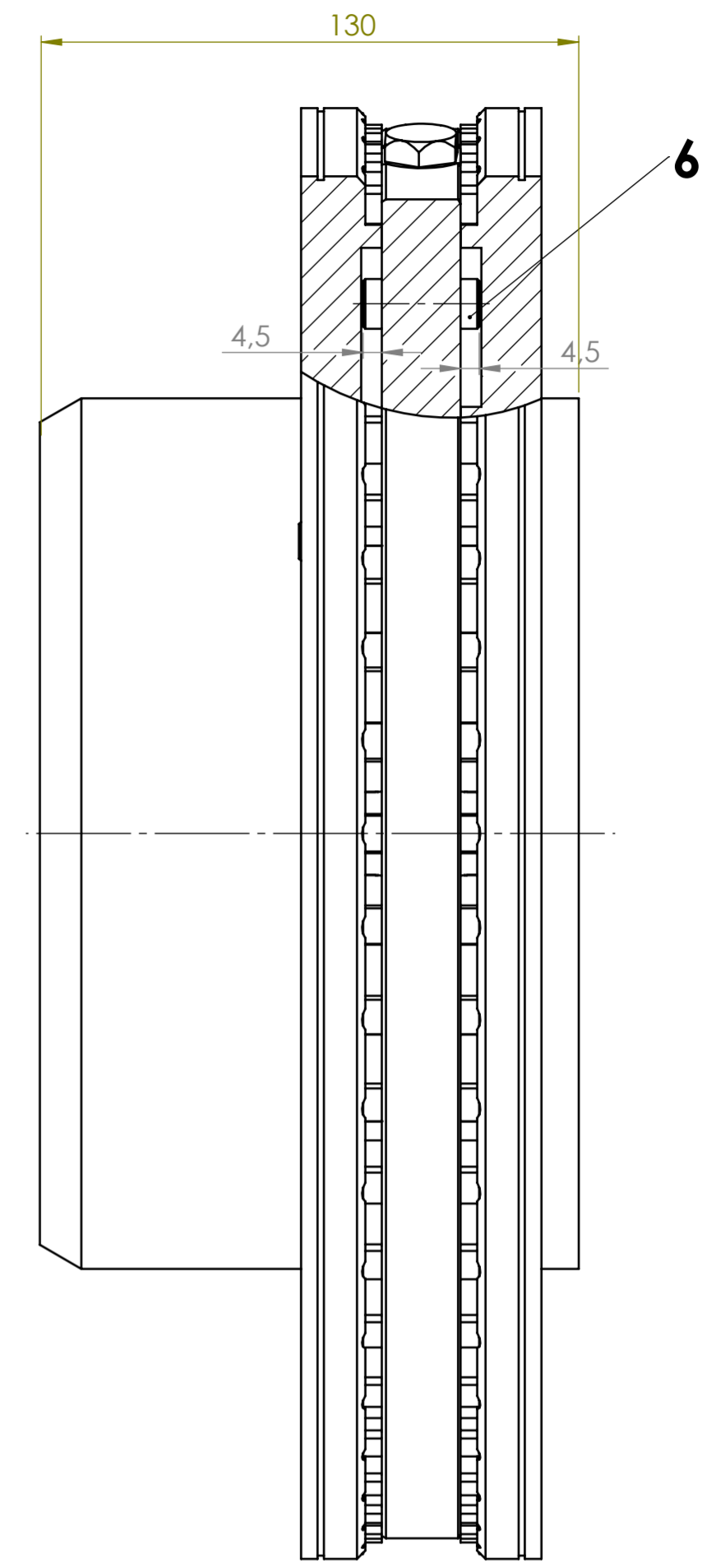
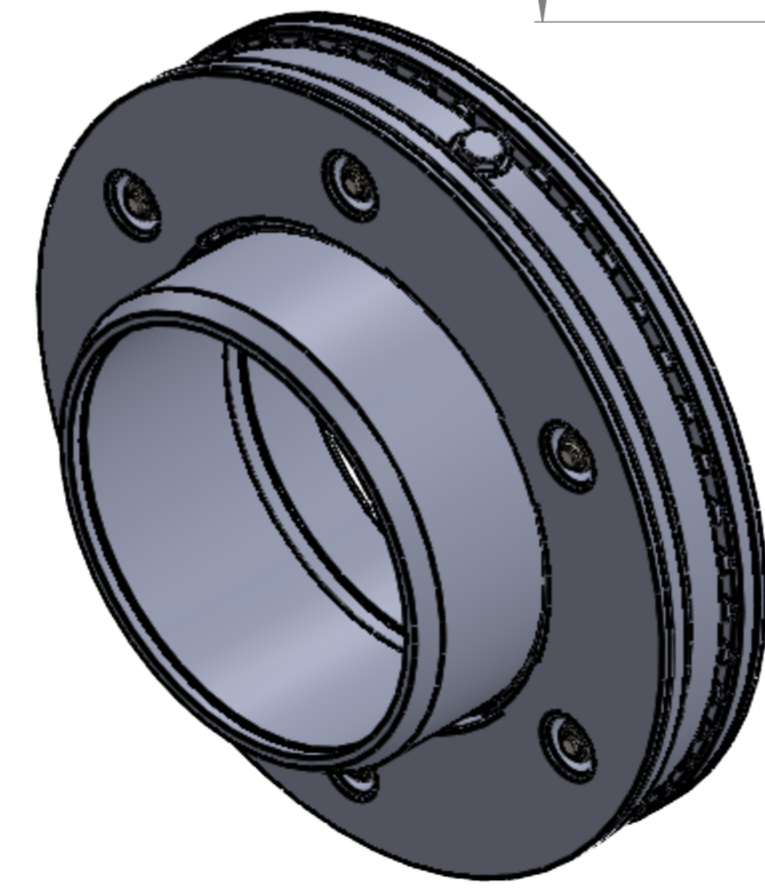


**PRZEKRÓJ C-C**  
SKALA 1:1.5



1. Śruby i nakrętkę skrecać momentem 55 Nm +/- 5%
2. Po montażu znaczyć śrubę i nakrętkę farbą
3. Wartości odchytek kształtu i położenia zachować po montażu piasty z tarczami hamulcowymi



7.	Korek zaślepiający G1/4"		1	
6.	Kołek walcowy $\varnothing 12n6 \times 28$		6	utwardzony ok. 40HRC
5.	Nakrętka 6-kt. M10 samokontr.		6	
4.	Śruba 6-kt. M10x45 Fe/Zn kl. 10.8		6	
3.	Podkładka sprężysta 10,5		6	
2.	<b>NF6D_080816-00wer2</b> Tarcza hamulcowa wózka napędowego	żeliwo steryoidalne GGG-40	2	
1.	<b>NF6D_080819-01</b> Piasta tarczy hamulcowej wózka napędowego	C45	1	
Poz.	Nr rysunku i nazwa	Materiał	Ilość	Uwagi
Projektował	Data	Nazwisko i imię	Podpis	Materiał wg tabeli
Kreślił	14.02.2024	Kaczmarek Piotr		
Sprawdził		Grzelakowski Krzysztof		
Zatwierdził		Grzelakowski Krzysztof		
Skala	Format	Nazwa części		MPK-Lódź Nr rysunku <b>NF6D_080819-00</b> Zastępuje rys. nr
	A2	<b>Tarcza hamulcowa wózka napędowego kpl. wagonu NF6D</b>		
Ilość sztuk	Waga			
2/wózek				