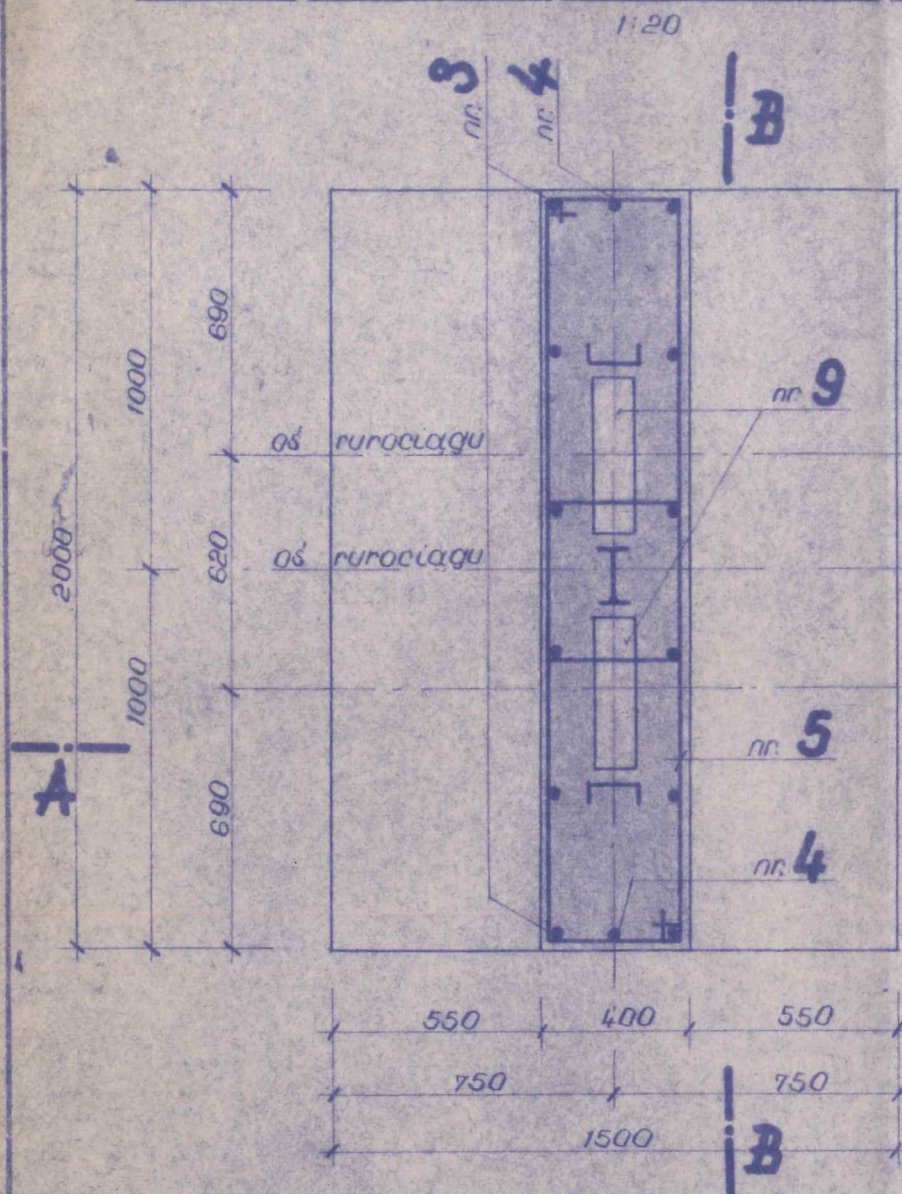
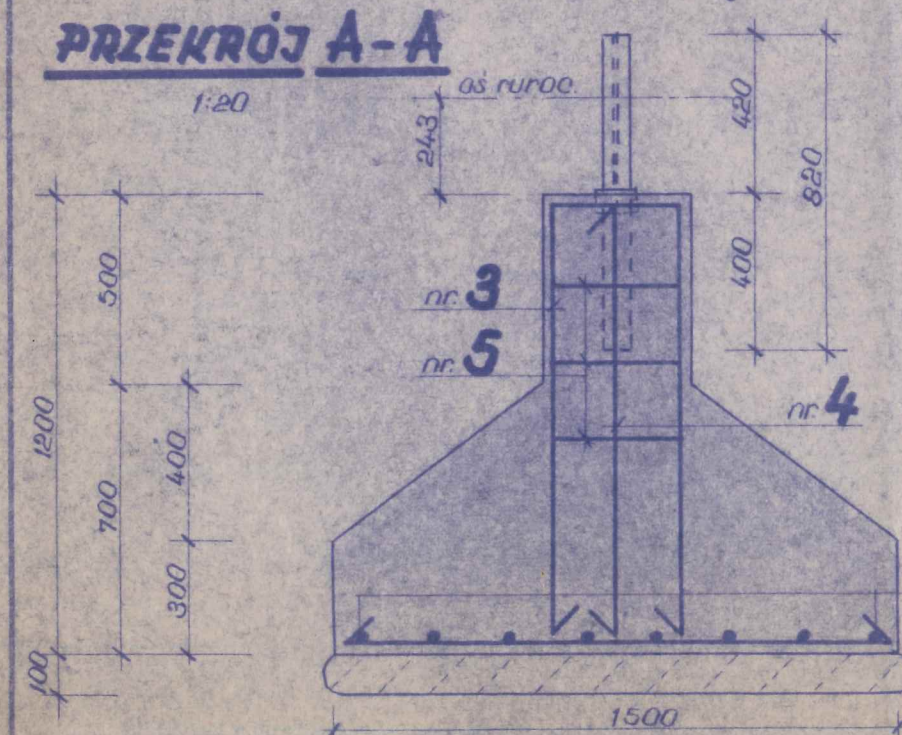


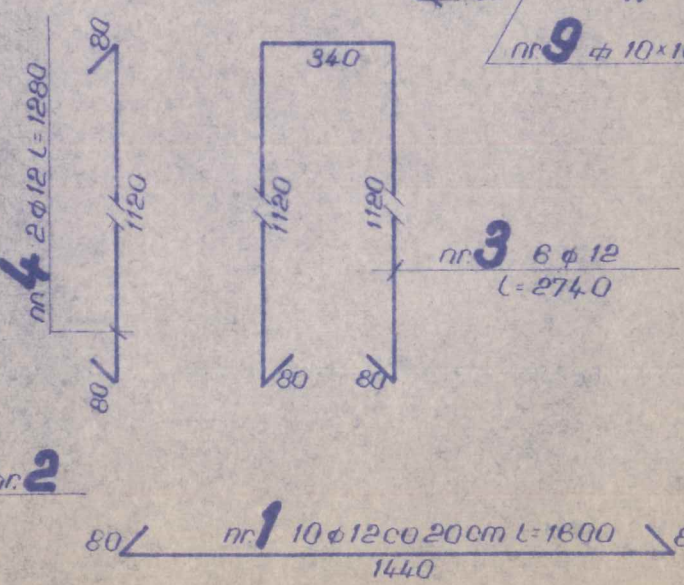
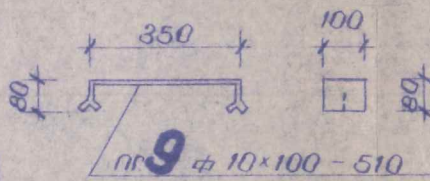
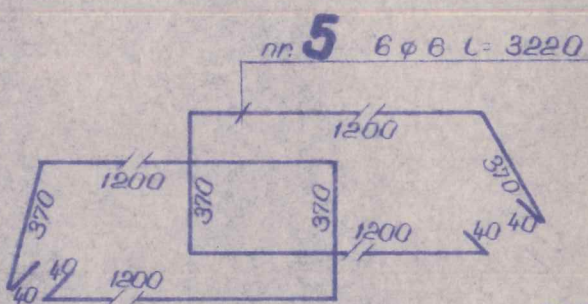
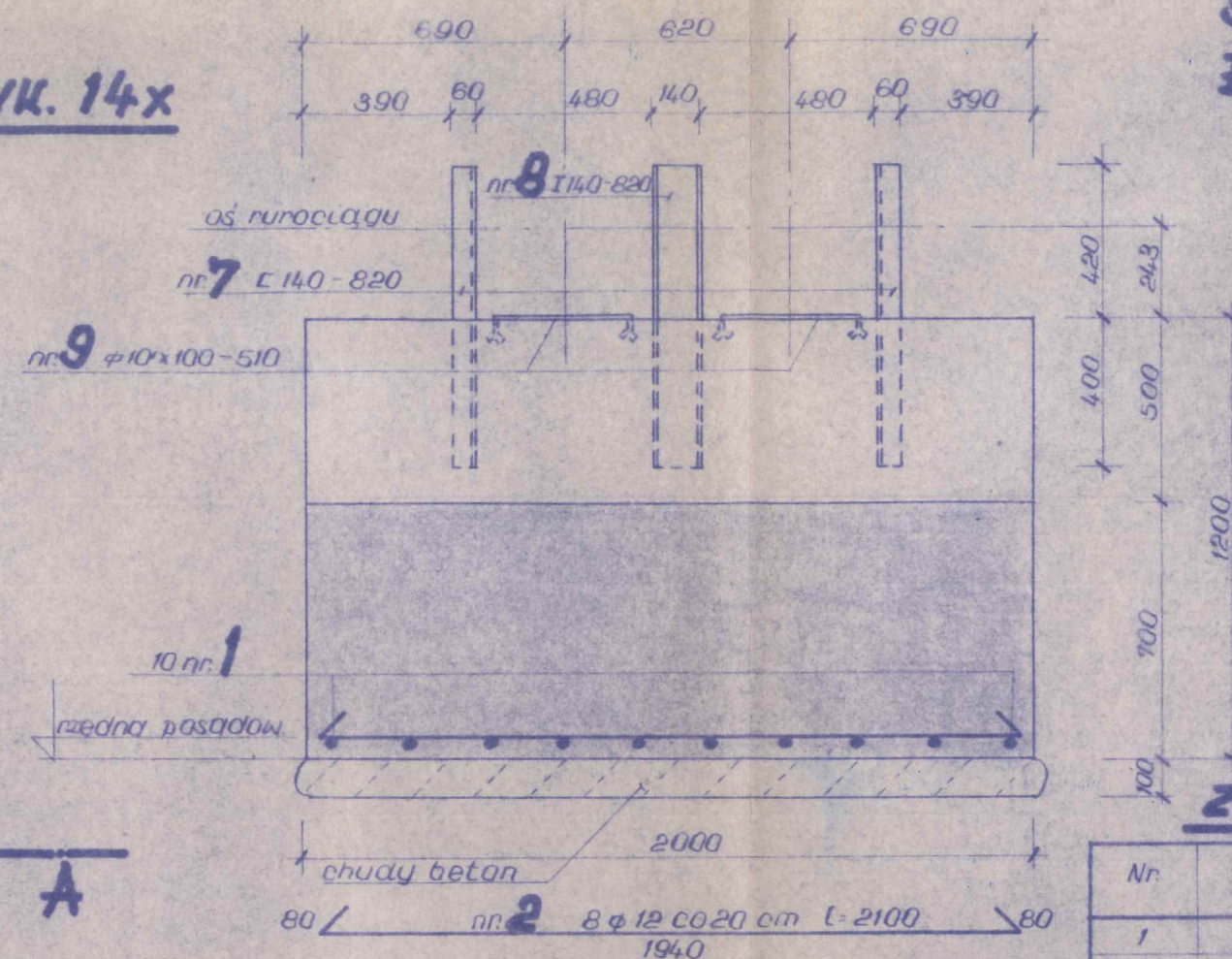
POZ. 4. PODPORA KIERUNKOWA WYK. 14x



PRZEKRÓJ A-A



PRZEKRÓJ B-B



STAL ZBROJ. A-O, SŁO Qr=2500 at
STAL KONSTRUKCYJNA SŁ3SX
BETON Rn=110 at

UWAGI:

1. Wymiary podano w mm
2. Ścianki boczne podpory posmarować 2x bitizolem „R” i „P”
3. Elementy stalowe dokładnie oczyścić, pomalować dwukrotnie farbami syntetycznymi rdzochronnymi a części przeznaczone do obetonowania po oczyszczeniu powlec mlekiem cementowym
4. Usytuowanie i rzędne posadowienia podano na rys. nr 15-904 271 S-904 272

ZEST. STALI ZBROJ. WYK. 14x

Nr	φ	Ilość	Długość poj. mm	Σ Długości w m φ 6	φ 12	Uwagi:
1	12	10	1600		16,0	
2	12	8	2100		16,8	
3	12	6	2740		16,4	
4	12	2	1280		2,6	
5	6	6	3220	19,3		
Razem				19,3	51,8	
Ciężar tmb				0,222	0,888	
Ciężar catkowity #6				4,3	46,9	
O gótem #6					50,3	

ZEST. STALI KONSTR. WYK. 14x

Nr	Ilość	Oznaczenie	Długość poj. mm	catk. m	ciężar jedn.	catk.
7	2	L 140	820	1,64	16,0	26,24
8	1	I 140	820	0,82	14,4	11,61
9	2	φ 10x100	510	1,02	7,85	8,00
Razem: #6						45,85

WOJEWÓDZKIE BIURO PROJEKTÓW W ZABRZU

PRACOWNIA	DATA	INWESTOR	O.D.I.M. Głwice		
„SC”	09.1970	TYTUL PROJ.	Pt odgałęzienia do os. Sosnica w Głwicach		
PROJEKTANT	NAZWISKO	PODPIS	TRESC RYSUNKU		
PROWADZ.	S. PIHOWSKI		<div> PODPORA KIERUNKOWA </div>		
WYKON.	M. Marciniowski				
SPRAWDZ.	A. Puczkowski				
KIER. PRAC.	M. Wachal				
	M. Marciniowski				
			SKALA	ZLECENIE	NR RYS.
			1:20	2573/A/I/3	D-665221
				NR RYS. ZEST.	