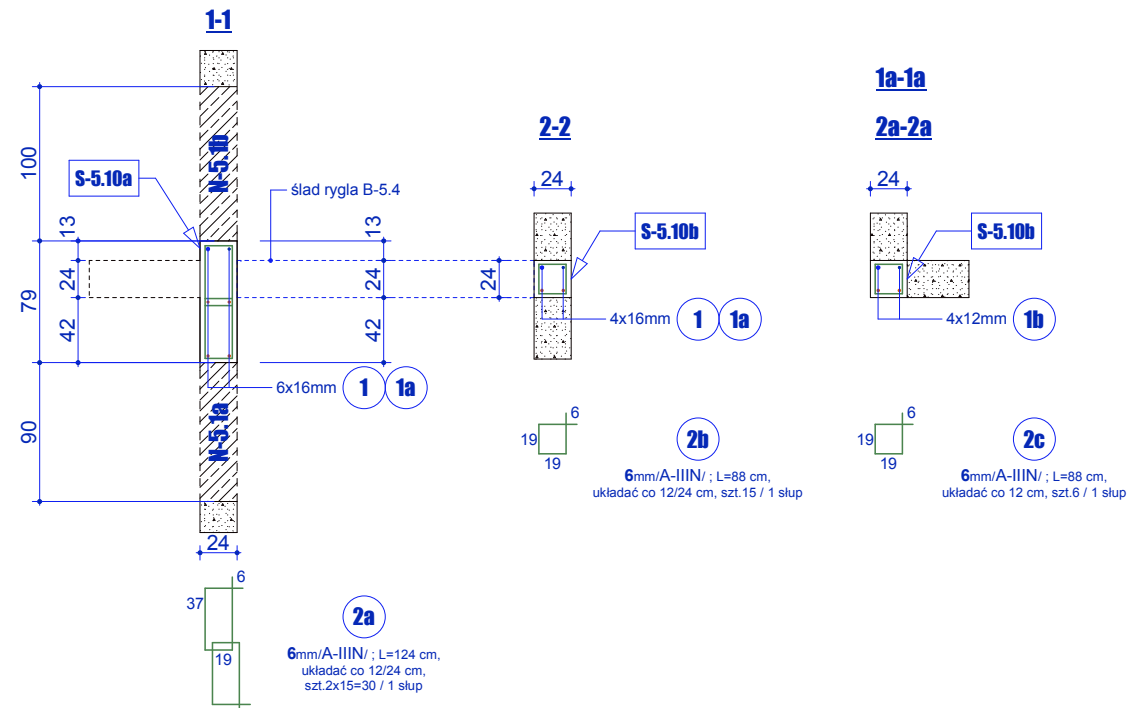
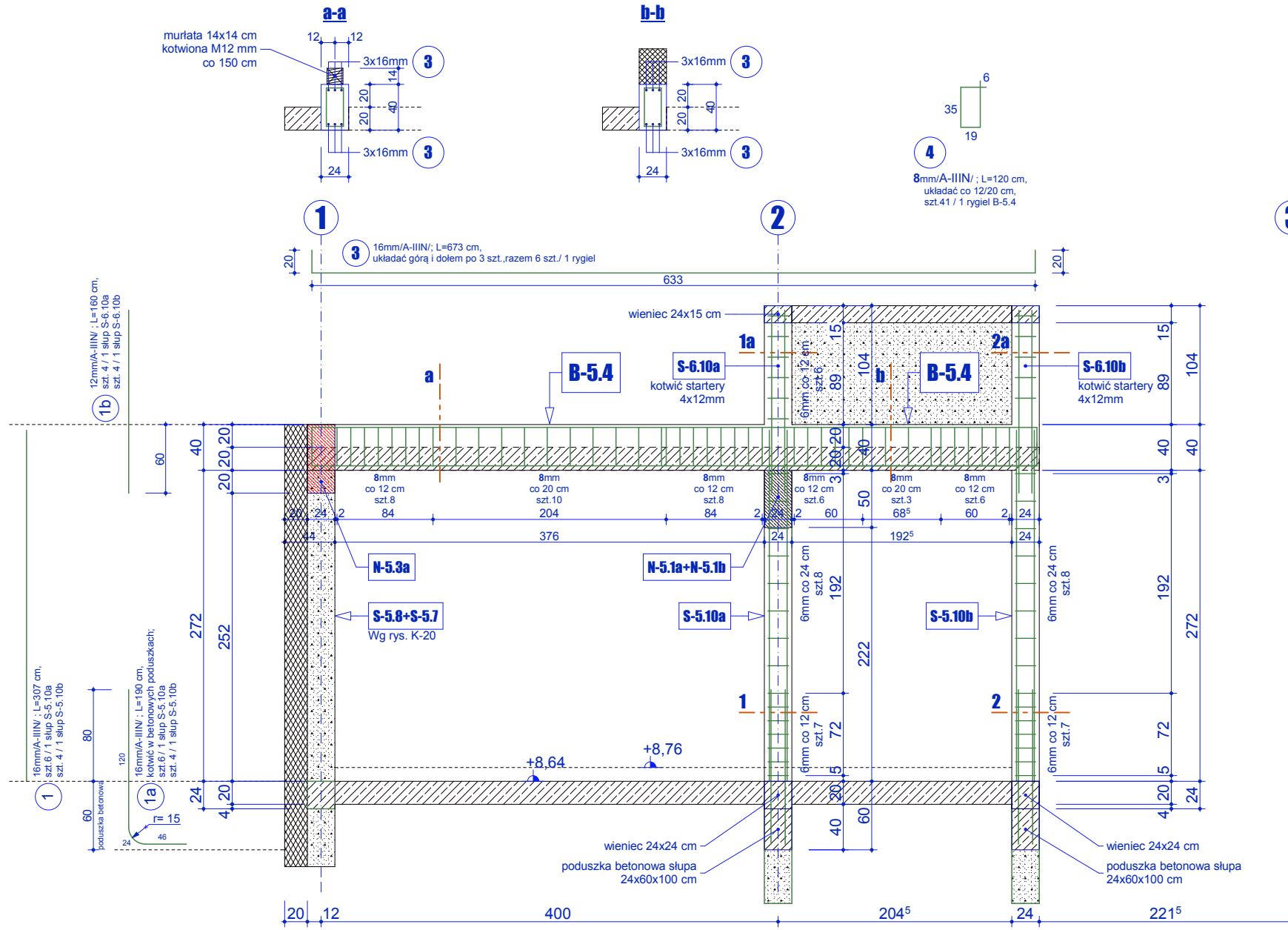


# Rama żelbetowa poddasza w osi B-C - rygiel B-5.4



<b>Beton</b>	<b>C25/30 kl. XC2</b>
<b>Otulina</b>	<b>c<sub>nom</sub> = 50 mm</b>
<b>Stal zbrojeniowa</b>	<b>A-IIIIN</b>

<b>Budowa budynku mieszkalnego wielorodzinnego wraz z infrastrukturą techniczną w Tczewie, ul. Sadowa dz. nr 229 i 7/5 (obręb 4)</b>		
<b>Branża:</b> Konstrukcja	<b>Adres budowy:</b> 83-110 Tczew, ul. Sadowa dz. nr 229 i 7/5 (obręb 4), jedn.ewid. 221401_1, Tczew - M	<b>Inwestor:</b> TTBS Spółka z o.o., 83-110 Tczew, ul. Kollątaja 9
<b>Rama poddasza z ryglem B-5.4</b>		Skala 1 : 25
<b>Projektant:</b> mgr inż. <b>Stanisław Konracki</b> upr.bud.1167/GD/73	Podpis:	
<b>Sprawdzający:</b> mgr inż. <b>Henryk Baniecki</b> upr.bud.46/GD/75	Podpis:	
<b>Jedn.projektowa:</b> PRACOWNIA PROJEKTOWA "RICHERT" Projektowanie i Nadzory Budowlane 83-110 Tczew, ul. Broniewskiego 5, tel.kom.0602-192-464 e-mail: richert.projekty@gmail.com	<b>Rys.K-14a</b>	
<b>Faza:</b> projekt techniczny		<b>Data:</b> grudzień 2021