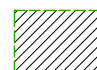


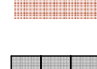




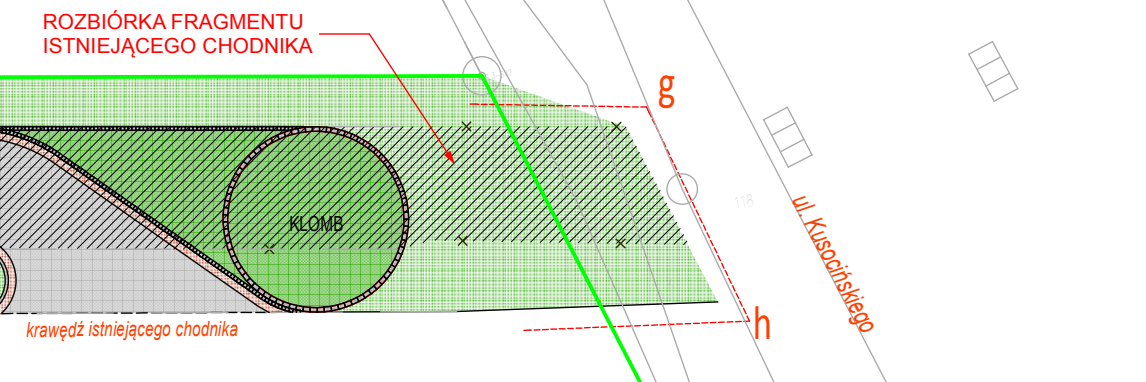
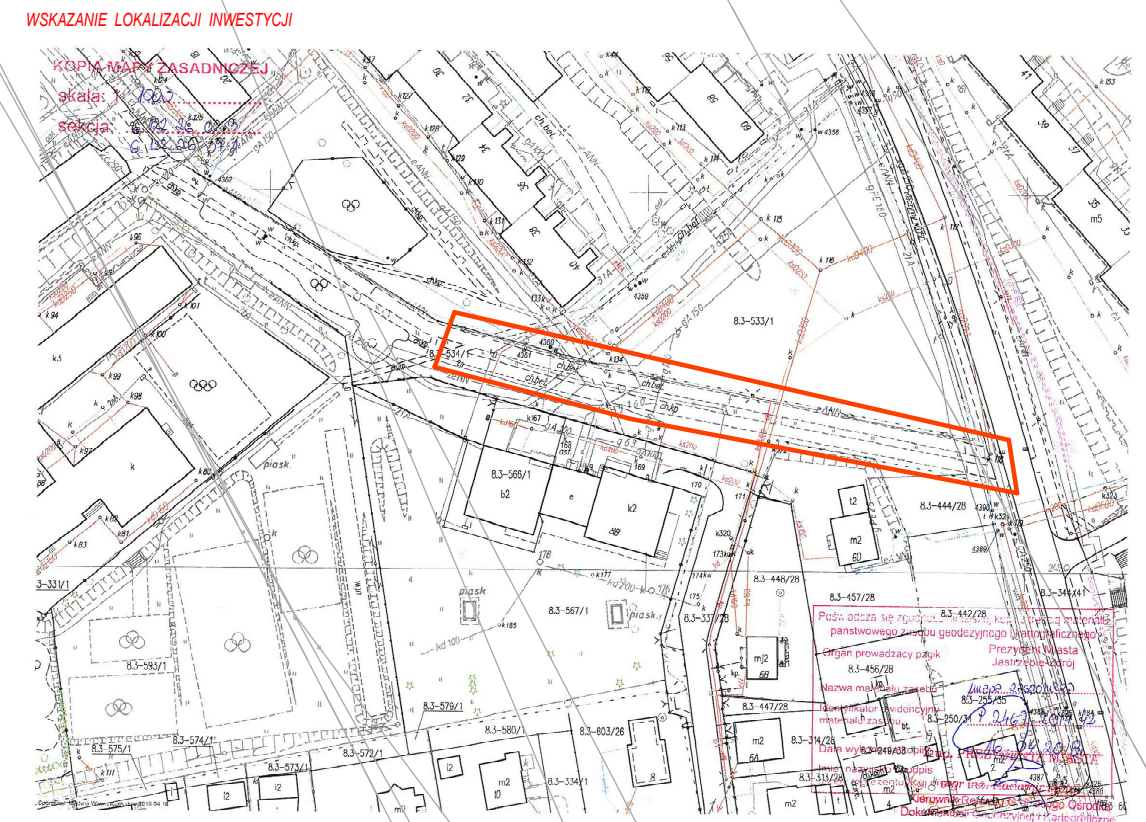


OZNACZENIA GRAFICZNE:

-  ISTNIEJĄCY CHODNIK Z KOSTKI BETONOWEJ - DO ROZBIÓRKI
-  PROJEKTOWANA NAWIERZCHNIA Z KOSTKI BETONOWEJ W KOLORZE SZARYM (typ BEHATON) -  
- w nawiązaniu do chodników istniejących, kostka grubości 8 cm
-  PROJEKTOWANA NAWIERZCHNIA Z KOSTKI BETONOWEJ W KOLORZE CZERWONYM (typ HOLLAND) -  
- kostka grubości 8 cm
-  PROJEKTOWANE OBRZĘGOWANIE BETONOWE W KOLORZE GRAFITOWYM (typ BORDIR DUAL) -  
- pojedynczy element o wymiarach 10 cm x 10 cm x 18 cm

-  NAWIERZCHNIA TRAWIASTA
-  PROJEKTOWANE OBRZĘDZIE KŁOMBU Z PALISADY BETONOWEJ W KOLORZE GRAFITOWYM  
- palisada betonowa o wym. 12 x 18 x 80 cm
-  PROJEKTOWANE GRY TERENOWE Z MATERIAŁU TERMOPLASTYCZNEGO
-  PROJEKTOWANE BETONOWE OBRZĘDZIE CHODNIKOWE W KOLORZE SZARYM  
- obrzeże typowe o wymiarach 8 x 30 x 100 cm



JEDNOSTKA PROJEKTOWA:		RYSUNEK: <b>Projekt zagospodarowania terenu</b>	
mgr inż. Arkadiusz FORYSIUK		PROJEKT: <b>Remont chodnika i budowa kreatywnej strefy gier.</b>	
mgr inż. Arkadiusz FORYSIUK		OBIEKT: <b>Kreatywna strefa gier, elementy małej architektury.</b>	
BIURO PROJEKTOWE		LOKALIZACJA: <b>działki nr 534/1, 344/41</b>	
www.biprjkt.pl		INWESTOR: <b>Miasto Jastrzębie-Zdrój</b>	
nr. 503 200 952		PROJEKTANT: <b>mgr inż. Arkadiusz ForysiuK</b>	
PROJEKTANT: <b>mgr inż. arch. Izabela Sławińska</b>		DATA: <b>czerwiec 2018 r.</b>	
NR PROJEKTU: <b>59/2018</b>		SKALA: <b>1:200</b>	
		NR RYS.: <b>1.</b>	