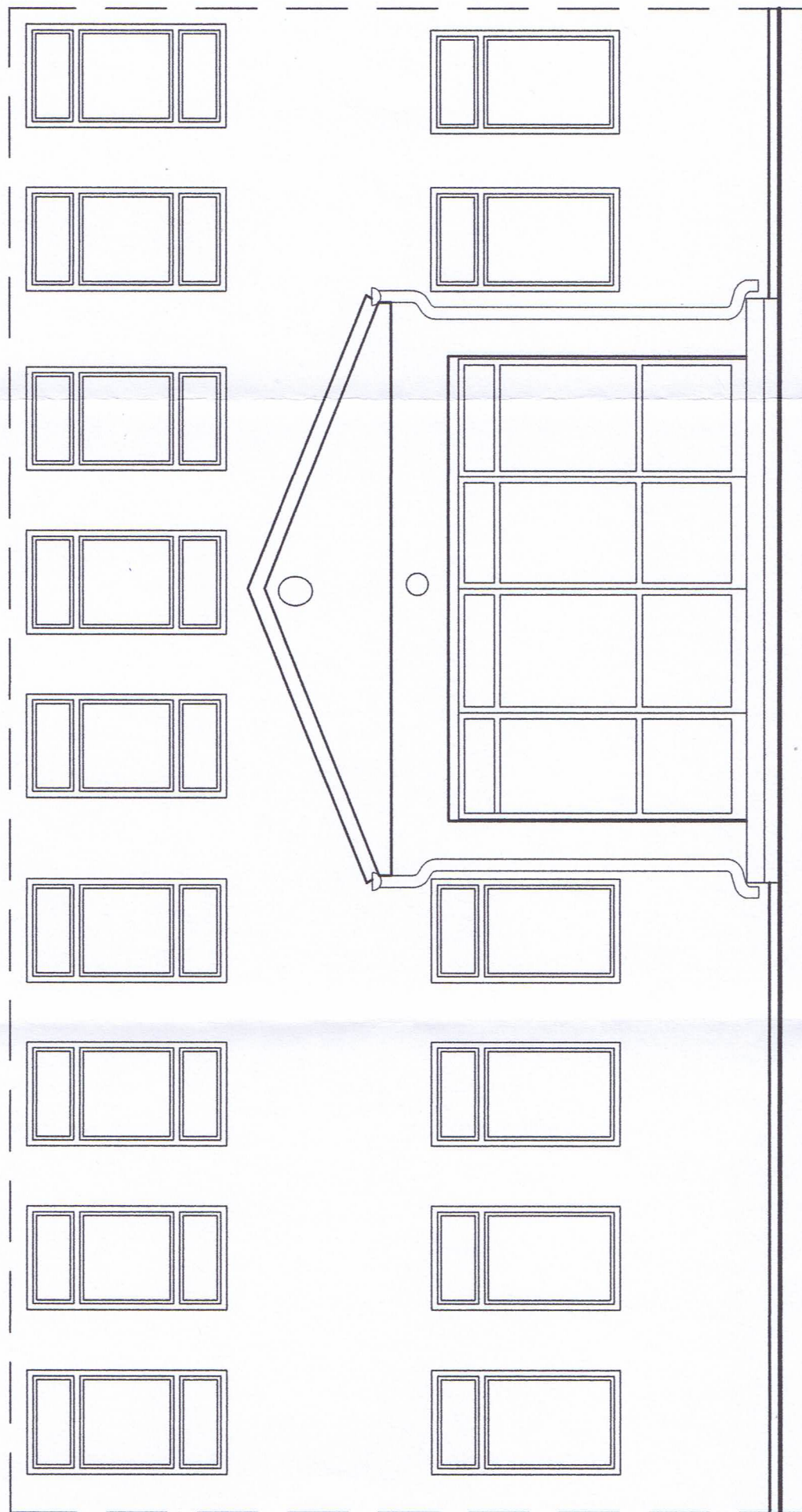


Imię i nazwisko	Data	Numer uprawnień / specjalność	Podpis
Projektant:			
Wykonat:	06/2021	MAP/0185/PWOK/05	
Sprawił:		spec. konstr.-budowlana	
Zrealizował:			
Powiat Dąbrowski			
33-200 Dąbrowa Tarnowska, ul. Berka Joselewicza 5			
Lokalizacja inwestycji: Mięscowość Szczucin; gmina Szczucin			
dz. nr ewid. 559/1			
Nazwa projektu: LIKWIDACJA BARIER ARCHITEKTONICZNYCH W PLACÓWCE EDUKACYJNEJ POWIATOWEGO CENTRUM EDUKACJI I KOMPETENCJI ZAWODOWEJ W SZCZUCINIE			
Nazwa rysunku: RZUT - GŁÓWNE WEJŚCIE DO SZKOŁY			
Skala: 1:50	INWENTARYZACJA		Numer rysunku: 1



Projektant:	Imię i nazwisko	Data	Numer uprawnień / specyfność	Podpis
Wykonat:	inż. Andrzej Szegda	06/2021	MAP/0185/PWOK/05 spec. konstr.-budowlana	
Sprawdził:				
Zlecił/odwodzi:	Powiat Dąbrowski 33-200 Dąbrowa Tarnowska, ul. Berka Joselewicza 5			
Lokalizacja inwestycji:	Miejscowość Szczucin; gmina Szczucin dz. nr ewid. 559/1			
Nazwa projektu:	LIKWIDACJA BARIER ARCHITEKTONICZNYCH W PLACÓWCE EDUKACYJNEJ POWIATOWEGO CENTRUM EDUKACJI I KOMPETENCJI ZAWODOWEJ W SZCZUCINIE			
Nazwa rysunku:	FRAGMENT ELEWACJI ZACHODNIEJ			
Skala:	1:50	INWENTARYZACJA		Numer rysunku: 2