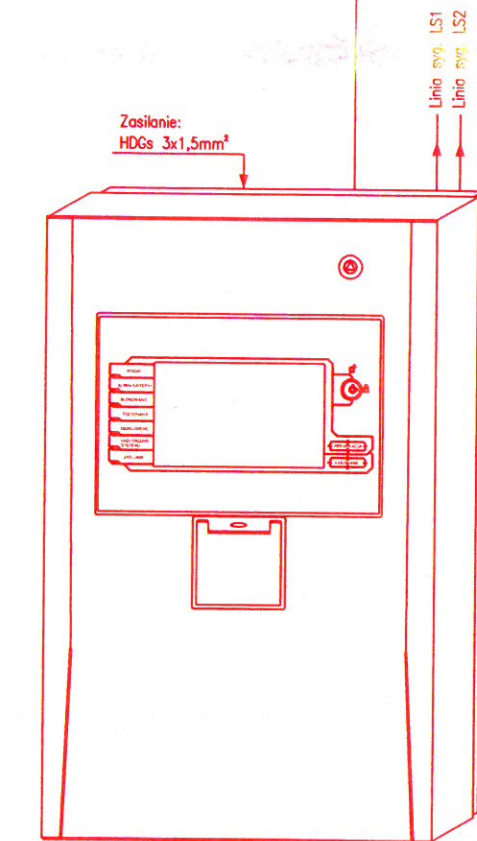


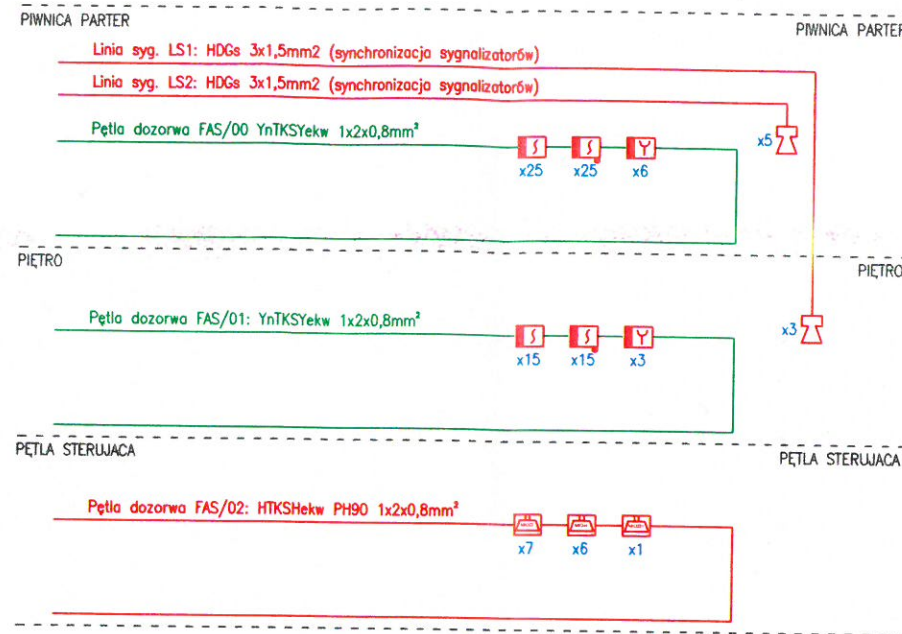
UTA - Urządzenie Transmisji Alarmu do Jednostki PSP. Dwie linie: alarmu oraz uszkodzenia. POZA ZAKRESEM OPRACOWANIA KONCEPCJI SSP.

HTKSHekw PH90 2x2x0,8mm²



CENTRALA FAS/0

RODZAJ SYSTEMU	FAS CENTRALA 11
NR. PROJEKTOWY	FAS/0/F0551/1
WYMIARY (h*sz*gd)	570*358*165
MOC SYSTEMU [W]	max. 500W



LEGENDA:

- | Lp. | Symbol | Opis |
|-----|---------|--|
| 1 | CSP | - centrala sygnalizacji pożarowej FAS |
| 2 | S | - czujka dymu S wyposażona w zintegrowany izolator zwarć. |
| 3 | S | - czujka dymu S wyposażona w zintegrowany izolator zwarć ze wskaźnikiem zadziałania WZ 4 |
| 4 | Y | - ręczny ostrzegacz pożarowy ROP21 wyposażony w obustronny izolator zwarć. |
| 5 | MIO 22 | - moduł wejścia/wyjścia MIO 22. 2-wejścia. 2-wyjścia |
| 6 | MIO 44 | - moduł wejścia/wyjścia MIO 44. 4-wejścia. 4-wyjścia |
| 7 | MIO 22n | - moduł wejścia/wyjścia MIO 22n. 2-wejścia. 2-wyjścia z monitorowaniem napięcia |
| 8 | SA-K5N | - sygnalizator akustyczny SA-K5N, z puszką montażową PIP-3AN (opcja synchronizacji) |

UWAGI:

- Przyciski ROP mocować na wysokości 1.2m - 1.6m w miejscach dobrze widocznych i dostępnych.
- Montaż elementów systemu sygnalizacji pożarowej koordynować na bieżąco z elementami innych instalacji celem uniknięcia kolizji i nieprawidłowej pracy detektorów.
- Odległości czujek od ścian oraz przepierzeń nie mogą być mniejsze niż 0.5m. W przypadku korytarzy, kanałów oraz podobnych części budynku o szerokości mniejszej niż 1m, czujki należy umieścić na środku stropu.
- Odległość czujek od podciągów, belek stropowych, kanałów wentylacyjnych przebiegających pod stropem, lamp oświetleniowych, itp. nie powinna być mniejsza niż 0.5[m].
- Nie umieszczać czujek w strumieniu powietrza instalacji klimatyzacji, wentylacji nawiewnej lub wyciągowej. Minimalna odległość czujek od kratk nawiewnych wynosi 1.5m.
- Wskaźniki zadziałania montować na suficie podwieszonym, bezpośrednio pod czujką, symetrycznie do innych elementów na suficie.
- Do wszystkich czujek i innych urządzeń w przestrzeniach międzysufitowych zapewnić dostęp serwisowy (rozbierny sufit lub rewizje w sfitach pełnych).
- Moduły wejścia/wyjścia (MIO), zasilacze, montować przy obsługiwanych urządzeniach na wysokości serwisowej (ok 3m). W przypadku montażu nad sufitem podwieszonym zapewnić dostęp serwisowy.
- Sygnalizatory akustyczne montować na ścianach poniżej sufitu podwieszanego / na ścianach i słupach konstrukcyjnych.
- Kable o odporności ogniowej mocować za pomocą certyfikowanych uchwytnów i kołków zgodnie z ich aprobatą techniczną.
- Przejścia przez przegrody o odporności ogniowej uszczelniać odpowiednimi masami ogniowymi np. Hilti.
- Adresacja, dokłada ilość czujek pożarowych, sygnalizatorów, ROP-ów zostanie określona w projekcie wykonawczym.
- Podział na linie dozorowe zostanie określony w projekcie wykonawczym.

PP.U.R. EE MOSTOSTAL BEOZIN Sp. z o.o.
 Wiktor Pałka
 Upr. budowlane nr 1019/94

Za zgodność
z oryginałem