

MAPA DO CELÓW PROJEKTOWYCH		
Oznaczenie kancelaryjne zgłoszenia pracy geodezyjnej GK.6640.444.2016		
Nazwa miejscowości	LEGNICA	Uwaga: - data projektu 12.10.2016 r.
Jednostka ewidencyjna	identyfikator 026201.1 nazwa LEGNICA	
Obszar ewidencyjny	identyfikator 0019 nazwa NOWINY BARTOSZÓW	
Numer działki	0019: 291, 302 0030: 21, 452, 5, 711, 732	
Skala mapy	1: 500	
Sekcja mapy	452.323.0911, 452.323.0942, 452.323.0434, 452.323.0443, 452.323.0999	
Nazwa układu współrzędnych	1965/4	
Oznaczenie granic obszaru, który był przedmiotem aktualizacji	układ wysokości Kronstadt 60	
Mapa została wykonana bez ustalenia obciążeń służebnościami gruntowymi	Nie ustalano	
Granice na mapie	zgodnie z mapą ewidencyjną gruntów i budynków	
Data opracowania mapy	12.10.2016 r.	
Nie wykaza się występowania na zakreślonym obszarze innych elementów podziemnego uzbrojenia terenu niż te, które są uwidocznione na danej mapie w zakresie opracowania.		
INTERGEO Usługi Geodezyjne Grzegorz Pinczuk 59-220 Legnica, ul. Bieszczadzka 35/10 Tel. 881 059 029 NIP 691-216-67-04 REGON 022371274 (nazwa wykonawcy)		
Inż. Grzegorz Pinczuk geodeta uprawniony do wykonywania samodzielnego (wzajemnego) w zakresie geodezji i kartografii Świadczenie nr 21427 (imię i nazwisko geodety uprawnionego, nr uprawnień i podpis geodety)		

MAPA DO CELÓW PROJEKTOWYCH		
Oznaczenie kancelaryjne zgłoszenia pracy geodezyjnej GK.6640.444.2016		
Nazwa miejscowości	LEGNICA	Uwaga: - data projektu 12.10.2016 r.
Jednostka ewidencyjna	identyfikator 026201.1 nazwa LEGNICA	
Obszar ewidencyjny	identyfikator 0019 nazwa NOWINY BARTOSZÓW	
Numer działki	0019: 291, 302 0030: 21, 452, 5, 711, 732	
Skala mapy	1: 500	
Sekcja mapy	452.323.0912, 452.323.0434	
Nazwa układu współrzędnych	1965/4	
Oznaczenie granic obszaru, który był przedmiotem aktualizacji	układ wysokości Kronstadt 60	
Mapa została wykonana bez ustalenia obciążeń służebnościami gruntowymi	Nie ustalano	
Granice na mapie	zgodnie z mapą ewidencyjną gruntów i budynków	
Data opracowania mapy	12.10.2016 r.	
Nie wykaza się występowania na zakreślonym obszarze innych elementów podziemnego uzbrojenia terenu niż te, które są uwidocznione na danej mapie w zakresie opracowania.		
INTERGEO Usługi Geodezyjne Grzegorz Pinczuk 59-220 Legnica, ul. Bieszczadzka 35/10 Tel. 881 059 029 NIP 691-216-67-04 REGON 022371274 (nazwa wykonawcy)		
Inż. Grzegorz Pinczuk geodeta uprawniony do wykonywania samodzielnego (wzajemnego) w zakresie geodezji i kartografii Świadczenie nr 21427 (imię i nazwisko geodety uprawnionego, nr uprawnień i podpis geodety)		

Podpisano się, że niniejszy dokument został opracowany w wyniku prac geodezyjnych i kartograficznych, których rezultaty zawiera operat techniczny wpisany do ewidencji materiałów geodezyjnych w Rejestrze Geodezyjnym Urzędu Geodezji i Kartografii.

Organ prowadzący państwowy zasób geodezyjny i kartograficzny  
Urząd Miejski w Legnicy  
Legnica

Legnica, dnia 12.10.2016 r.

Imię, nazwisko i podpis osoby reprezentującej organ

Uwaga: - data projektu 12.10.2016 r.

12.10.2016 r.

Podpisano się, że niniejszy dokument został opracowany w wyniku prac geodezyjnych i kartograficznych, których rezultaty zawiera operat techniczny wpisany do ewidencji materiałów geodezyjnych w Rejestrze Geodezyjnym Urzędu Geodezji i Kartografii.

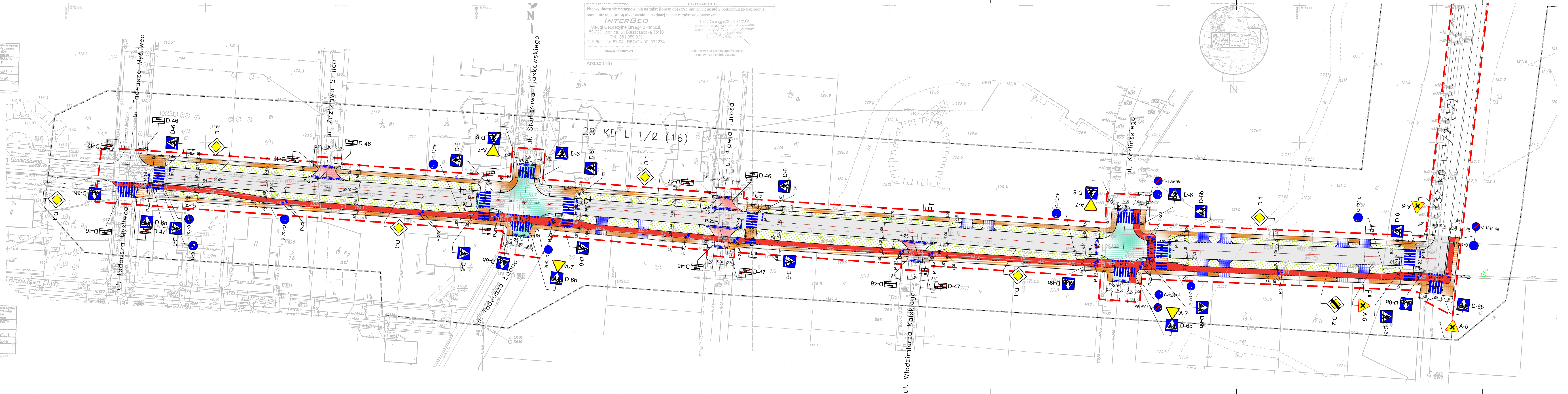
Organ prowadzący państwowy zasób geodezyjny i kartograficzny  
Urząd Miejski w Legnicy  
Legnica

Legnica, dnia 12.10.2016 r.

Imię, nazwisko i podpis osoby reprezentującej organ

Uwaga: - data projektu 12.10.2016 r.

12.10.2016 r.



- LEGENDA:
- D-6 PROJEKTOWANY ZNAK PIONOWY MAŁY
  - D-6b PROJEKTOWANY ZNAK PIONOWY MINI

UWAGA:  
ZNAK A-7 "USTĄP PIERWSZENSTWA" - ZASTOSOWAĆ ZNAK ŚREDNI

PRACOWNIA PROJEKTOWA BARTŁOMIEJ DYNOWSKI		59-220 Legnica, ul. Słowiańska 8, 59-220 Legnica tel. 71 735 65 65, tel. 71 735 455 770
adres:	Budowa ulicy Tadeusza Gumińskiego w Legnicy	
adres inwestycji:	Legnica ulica T. Gumińskiego	
inwestor:	GMINA Legnica pl. Słowiański 8, 59-220 Legnica	
projektant:	mgr inż. Bartłomiej Dynowski	
branża (oprac.):	uprzedmiotem budowlane nr ewid. 50/005/08 do projektowania bezograniczonej w spec. drogowej	
opracowanie:	inż. Dominika Malinska	
temat projektu:	ORGANIZACJA RUCHU DOCELOWEGO	
data:	19.12.2016	studium: org. ruchu
skala:	1:500	nr projektu: 01/0