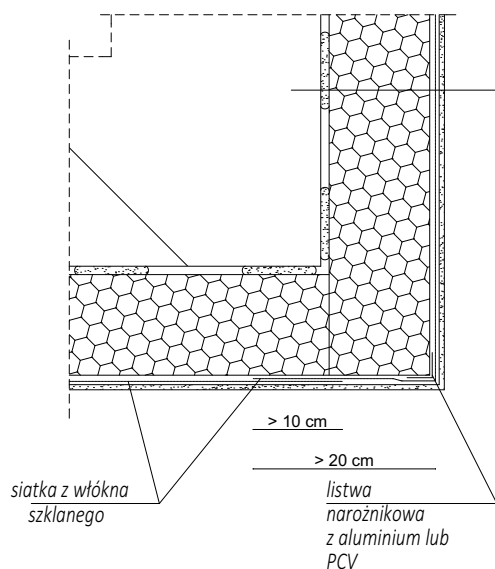
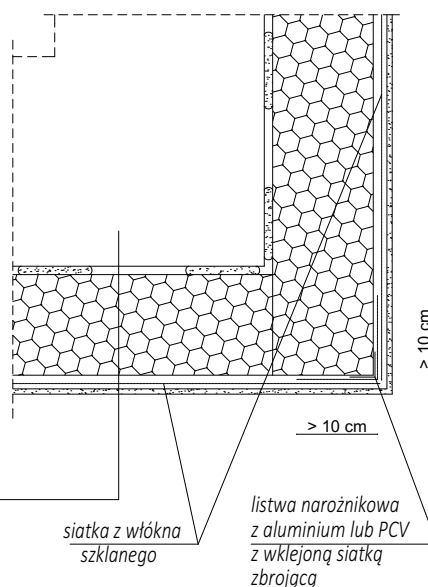


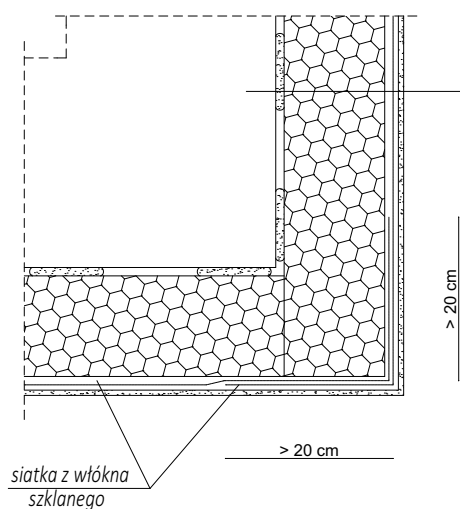
Zbrojenie narożnika listwą narożnikową



Zbrojenie narożnika listwą narożnikową z siatką



Zbrojenie narożnika podwójną siatką z włókna szklanego



1. ściana zewnętrzna
2. warstwa zaprawy klejowej
3. płyta termoizolacyjna
4. warstwa zbrojąca
5. wykończenie wg opisu elewacji

UWAGI :

Rysunek przedstawia trzy wariantowe rozwiązania zbrojenia narożników.

Listwa narożnikowa aluminiowa lub PCV musi być obsadzona pod siatką zbrojącą.

 <p>maatproject sp. z o.o.</p> <p>maatproject sp. z o.o. ul. Smardzewska 22/4, 60-161 Poznań</p>		
NAZWA INWESTYCJI:	BUDOWA BUDYNKU ŻŁOBKA GMINNEGO WRAZ Z NIEZBĘDĄ INFRASTRUKTURĄ TECHNICZNĄ .	
ADRES BUDOWY:	dz. nr ewid. 6/9 obręb Ostroróg	
INWESTOR:	Gmina Ostroróg	
ADRES:	ul. Wroniecka 14, 64-560 Ostroróg	
AUTORZY OPRACOWANIA:		podpisy:
PROJEKTANT:	mgr inż. arch. Maciej Lesisz upr. nr WP-OIA/OKK/UpB/36/2011 mgr inż. Przemysław Jahns	
SPRAWDZAJĄCY:	mgr inż. arch. Dariusz Chwieralski upr. nr WP-OIA/OKK/UpB/48/2011	
DETAL WZMOCNIENIA I ZBROJENIA NAROŻNIKÓW ELEWACJI		A-20
branża: ARCHITEKTURA	data: 26.02.2021	skala: 1:50