



Znak sprawy: Tech/270-3/TP/2023

Toruń, dnia 01.09.2023 r.

Do Wykonawców

31 sierpnia za pośrednictwem Platformy Zakupowej Wykonawca zwrócił się z zapytaniem o następującej treści:

„W przedmiarze pozycja 279 i 301 (kalkulacja własna) - kompleksowa wymiana inst. elektrycznych, teletechnicznych i niskoprądowych. Prosimy o szczegółowy opis materiałów do wymiany (rodzaj, parametry, ilości) lub dołączenie dokumentacji na w/w instalacje”.

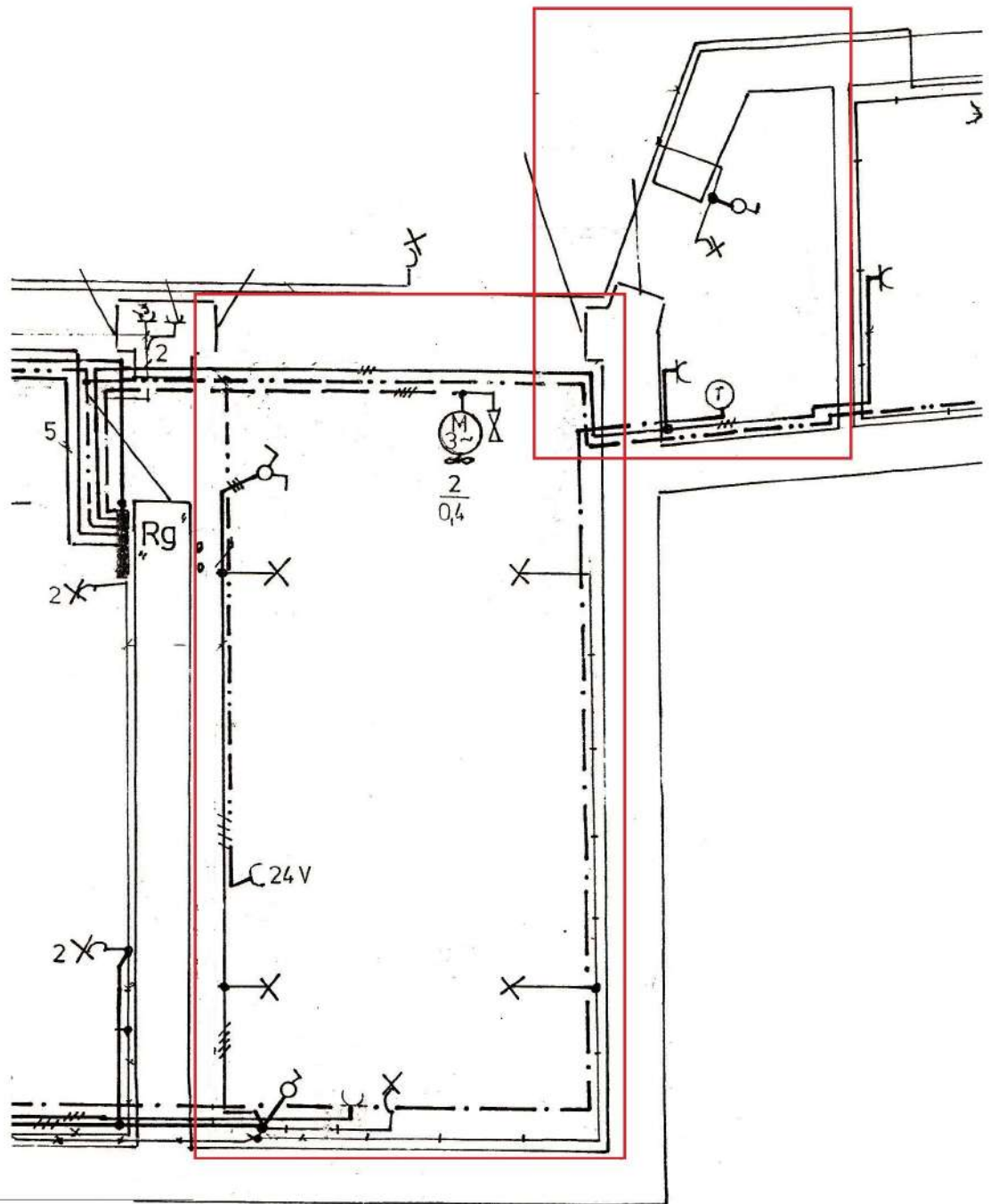
Odpowiedź:

Pozycje 279 i 301 przedmiaru dotyczą odpowiednio garażu i pomieszczenia socjalnego przy garażu. Istniejąca instalacja elektryczna jest sprawna i użytkowana na bieżąco, natomiast ze względu na to, że wykonana została w 1993 r., część jej elementów (np. oprawy oświetleniowe, gniazda wtyczkowe) jest przestarzała i powinna zostać wymieniona. Dokładna cena stanu zachowania biegnących podtyńkowo przewodów możliwa będzie po jej odsłonięciu podczas prac remontowych. Prace nie będą dotyczyć rozdzielni głównej znajdującej się w sąsiednim pomieszczeniu, wentylatora wyciągowego, linii telefonicznej. Szkic istniejącej instalacji przedstawiony jest na rysunku stanowiącym załącznik nr 1. Planowane prace polegać mają na wymianie elementów o stwierdzonym wysokim stopniu zużycia, z powtórzeniem istniejącego układu.

Zastępca Dyrektora
d/s Administracyjnych
Muzeum Etnograficznego
im. Marii Znamierowskiej-Prüfferowej
w Toruniu
mgr Sylwia Stegenta

Załączniki:

1. Budynek administracyjny Muzeum Etnograficznego w Toruniu – garaż i pomieszczenie socjalne. Instalacja elektryczna (wyk. 1993 r.)



- — — — — Instalacja oświetleniowa
- - - - - Instalacja siłowa
- . - . - Instalacja telefoniczna
- . . - . Instalacja 24V

Załącznik nr 1. Budynek administracyjny Muzeum Etnograficznego w Toruniu – garaż i pomieszczenie socjalne.
Instalacja elektryczna (wyk. 1993 r.)