

OPIS TECHNICZNY

Przebudowa i modernizacja sieci dróg gminnych na terenie Gminy Wińsko – 2023r.

1. PRZEDMIOT OPRACOWANIA

Przedmiotem niniejszego opracowania jest przebudowa i modernizacja sieci dróg gminnych na terenie Gminy Wińsko:

1. Ul. Parkowa, Wińsko – dz. nr 37
2. Ul. Kwiatowa, Wińsko – dz. nr 320
3. Smogorzówek cz. 1 – dz. nr: 160/1,
4. Smogorzówek cz. 2 – dz. nr: 70, 260/3, 274, 64, 329,
5. Smogorzówek cz. 3 – dz. nr 15
6. Krzelów cz. 1 – dz. nr: 154, 112
7. Krzelów cz. 2 – dz. nr: 157/2, 175

2. STAN ISTNIEJĄCY

Przedmiotowe drogi posiadają nawierzchnie gruntową, lokalnie utwardzoną kruszywem lub asfaltową o szerokości 3,0-4,5m. Istniejące drogi odwadniane są powierzchniowo.

Poza tym wierzchnią warstwę terenu stanowi nasyp niebudowlany (złożony z kamieni, gleby, piasku, gliny) do głębokości 15-80 cm. Poniżej występują piaski, piaski gliniaste i gliny próchnicze. Lokalnie w stanie miękkoplastycznym.

4. OPIS PROJEKTU

Przebudowa nawierzchni dróg obejmuje n/w prace w zakresie działek pasa drogowego, szerokość remontowanych nawierzchni drogowych – istniejące bądź w nawiązaniu do istniejących (nie mniej niż 3,5m +2x0,75m pobocza);

Głębokość korytowania należy dopasować (z uwzględnieniem warstw podbudowy) do poziomów istniejących zjazdów do sąsiadujących działek.

W zakresie prac przewiduje się:

- przebudowę istniejących zjazdów prywatnych oraz publicznych
- dopasowanie studzienek wodnych/kanalizacyjnych do nowych poziomów nawierzchni
- w razie potrzeby, remont istniejących chodników sąsiadujących z remontowanymi drogami
- w razie potrzeby, remont obiektów inżynierskich w zakresie tras przebudowywanych dróg

W przypadku wystąpienia kolizji z istniejącymi sieciami Wykonawca zobowiązany jest do ich usunięcia w porozumieniu z zarządcą sieci.

A. ul. Parkowa, Wińsko – dz. nr 37 ; dł. ok.: remont ok. 85mb, przebudowa ok. 169mb

- w części występowania nawierzchni asfaltobetonowej – remont istniejącej nawierzchni - lokalne uzupełnienia masą asfaltową dołów, spękań i kolein
- W pozostałej części przewiduje się:
 - Profilowanie istniejącej warstwy podbudowy
 - wykonanie odwodnienia remontowanego pasa drogowego
 - wykonanie nawierzchni z masy asfaltowej gr. min. 5cm

B. ul. Kwiatowa, Wińsko – dz. nr 320 ; dł. ok.: przebudowa ok. 352mb

- korytowanie z wywozem urobku – gł. = 0,45m
- wykonanie warstwy odsączającej piaskowej – gr. = 0,15m
- wykonanie podbudowy z mieszanki kamiennej 0-63mm – gr. = 0,2m
- wykonanie podbudowy z mieszanki kamiennej 0-31mm – gr. = 0,1m
- wykonanie odwodnienia remontowanego pasa drogowego
- wykonanie nawierzchni z masy asfaltowej gr. min. 5cm

C. Smogorzówek cz. 1 – dz. nr: 160/1; dł. ok.: przebudowa ok. 351mb

D. Smogorzówek cz. 2 – dz. nr: 70, 260/3, 274, 64, 329; dł. ok.: przebudowa ok. 650mb

E. Smogorzówek cz. 3 – dz. nr: 15; dł. ok.: przebudowa ok. 275mb

- korytowanie z wywozem urobku – gł. = 0,45m
- wykonanie warstwy odsączającej piaskowej – gr. = 0,15m
- wykonanie podbudowy z mieszanki kamiennej 0-63mm – gr. = 0,2m
- wykonanie podbudowy z mieszanki kamiennej 0-31mm – gr. = 0,1m
- wykonanie odwodnienia remontowanego pasa drogowego
- wykonanie nawierzchni z masy asfaltowej gr. min. 5cm

F. Krzelów cz. 1 – dz. nr: 154, 112; dł. ok.: przebudowa ok. 380mb

G. Krzelów cz. 2 – dz. nr: 157/2, 175; dł. ok.: przebudowa ok. 155mb

- korytowanie z wywozem urobku – gł. = 0,45m
- wykonanie warstwy odsączającej piaskowej – gr. = 0,15m
- wykonanie podbudowy z mieszanki kamiennej 0-63mm – gr. = 0,2m
- wykonanie podbudowy z mieszanki kamiennej 0-31mm – gr. = 0,1m
- wykonanie odwodnienia remontowanego pasa drogowego
- wykonanie nawierzchni z masy asfaltowej gr. min. 5cm

Przyjęto następujące parametry techniczno-funkcjonalne dla przebudowywanych odcinków dróg.

- prędkość projektowa 30 km/h,
- szerokość jezdni – **istniejąca – nie mniej niż 3,50 m**
- pobocza obustronne – 0,75 m
- kategoria obciążenia ruchem KR1

Nie przewiduje się ingerencji w pas drogowy drogi powiatowej/wojewódzkiej/krajowej. Remontowana nawierzchnia jezdni, będzie posiadała spadek daszkowy lub spadek jednostronny wielkości 2-3%.

5. ROBOTY ZIEMNE

W ramach robót ziemnych należy wykonać korytowanie i profilowanie dna koryta.

W rejonie istniejących sieci uzbrojenia podziemnego roboty ziemne należy prowadzić ręcznie z zachowaniem odpowiedniej ostrożności.

Podłoże gruntowe należy zagęścić do uzyskania $I_s \geq 1,0$.

Nie wolno dopuścić do uplastycznienia gruntów spoistych znajdujących się w podłożu. Należy zminimalizować ryzyko wystawienia odsłoniętego podłoża gruntowego na czynniki atmosferyczne. Nie wolno prowadzić ruchu technologicznego po odsłoniętym korycie.

Roboty ziemne w rejonie sieci uzbrojenia podziemnego należy prowadzić ręcznie z zachowaniem odpowiedniej ostrożności.

Podobnie roboty ziemne w rejonie istniejących drzew należy prowadzić ręcznie. Istniejący drzewostan należy zabezpieczyć przed uszkodzeniami.

6. KONSTRUKCJA NAWIERZCHNI

Dla projektowanej przebudowy dróg, przewidziano następujący układ warstw konstrukcyjnych:

Jezdnia:

- | | |
|--------------------------------|-----------|
| - warstwa konstrukcyjna AC11S | gr. 5 cm |
| - kruszywo łamane 0/63 | gr. 30 cm |
| - warstwa odsączająca piaskowa | gr. 15 cm |

W miejscu występowania gruntów spoistych plastycznych należy wykonać stabilizację gruntów rodzimych wapnem $R_m=1,5$ MPa, gr. 15 cm.

Warstwę kruszywa łamanego należy zagęścić do uzyskania $I_s \geq 1,0$, $E_2 \geq 140$ MPa

Pobocze

Istniejące pobocza należy wzmocnić poprzez wykonanie warstwy kruszywa z rozbiórki i/lub frezu bitumicznego gr. 15 cm.

Projektowane nawierzchnie należy wykonać zgodnie z wymogami odpowiednich norm przedmiotowych.

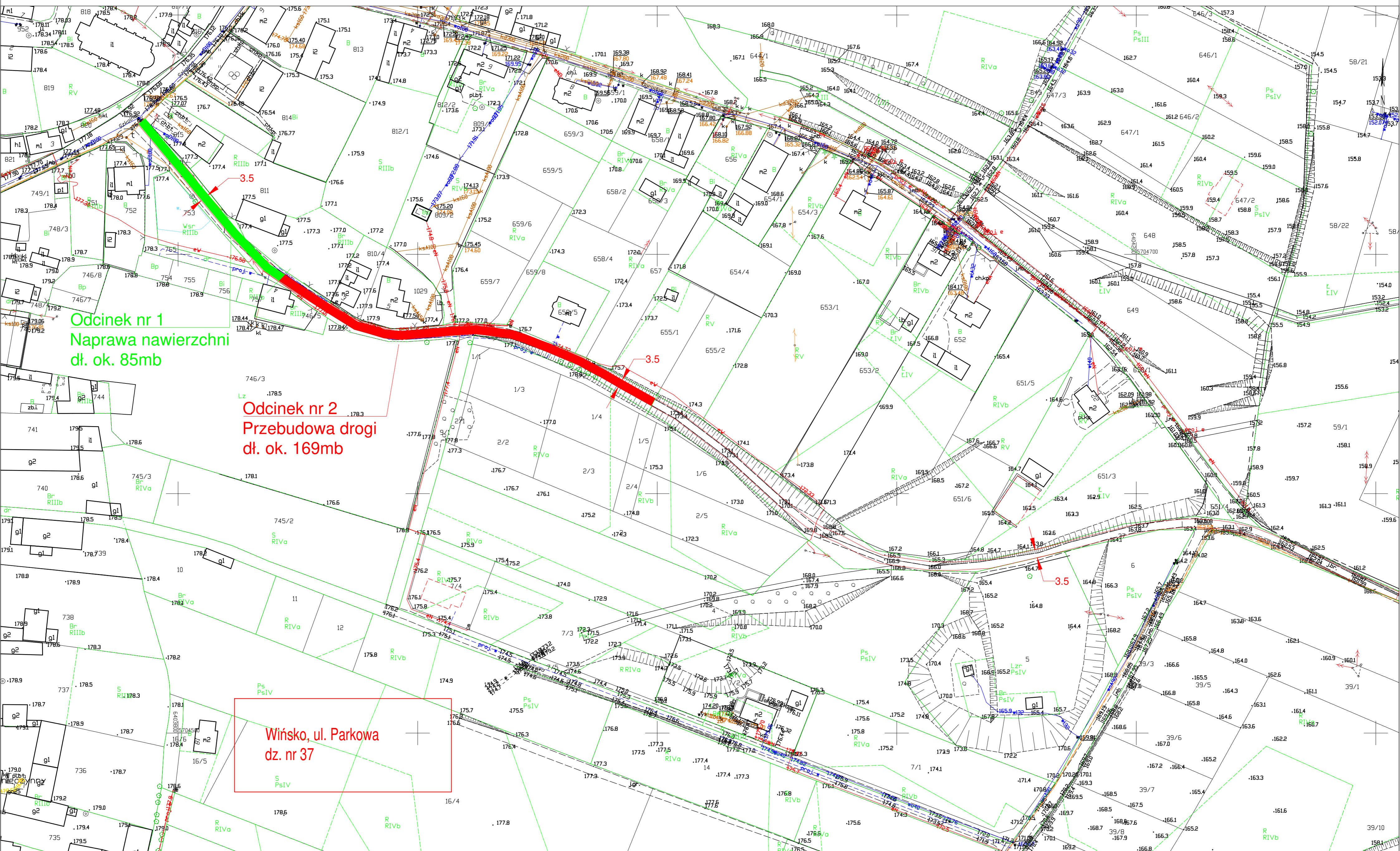
7. ODWODNIENIE

Wodę opadową z projektowanej jezdni odprowadza się powierzchniowo.

STAROSTA WOŁÓWSKI

pl. Piastowski 2 56-100 Wołów

MAPA ZASADNICZA DO CELÓW OPINIODAWCZYCH
SKALA 1:1000



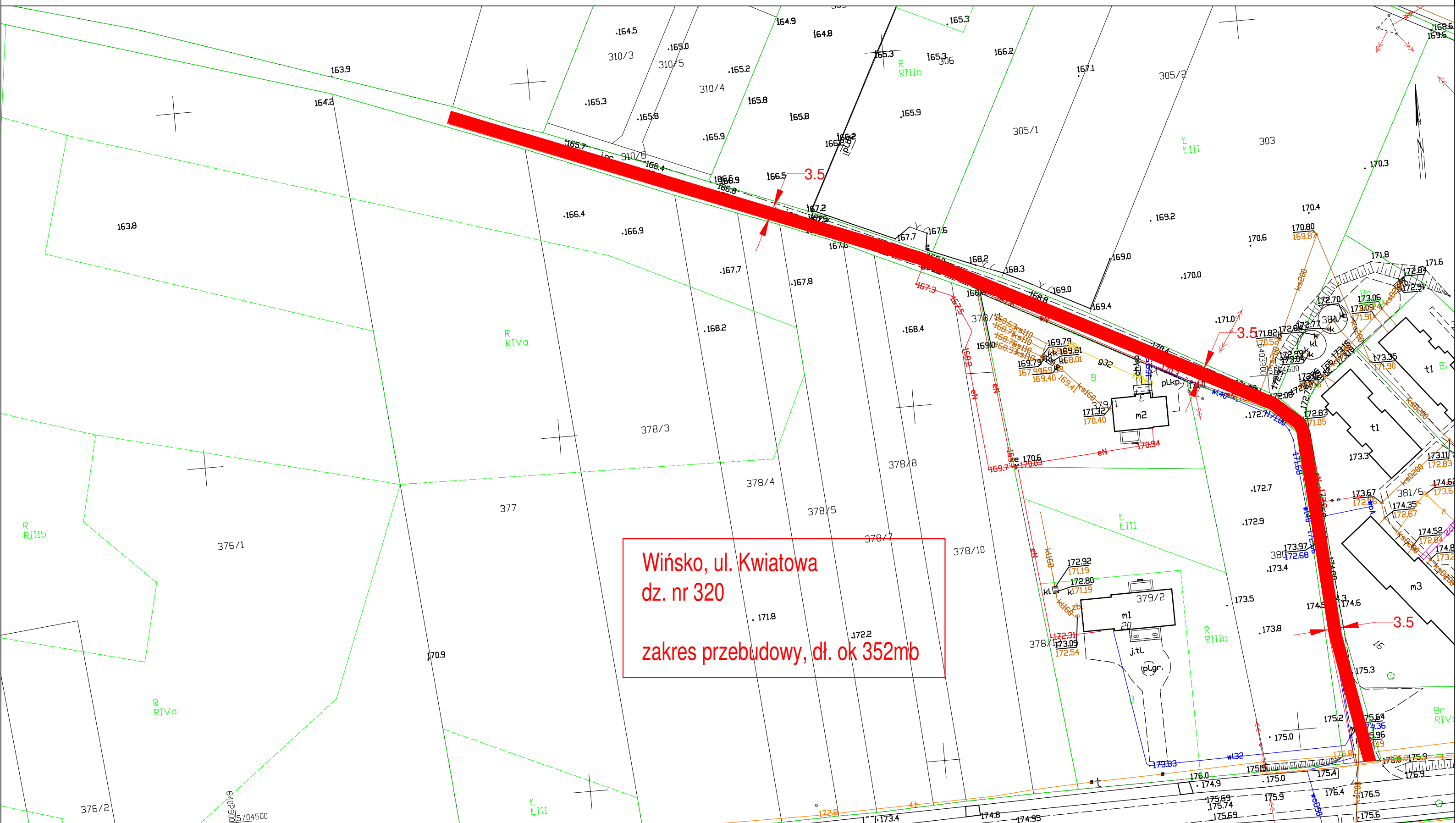
Odcinek nr 1
Naprawa nawierzchni
dł. ok. 85mb

Odcinek nr 2
Przebudowa drogi
dł. ok. 169mb

Wińsko, ul. Parkowa
dz. nr 37

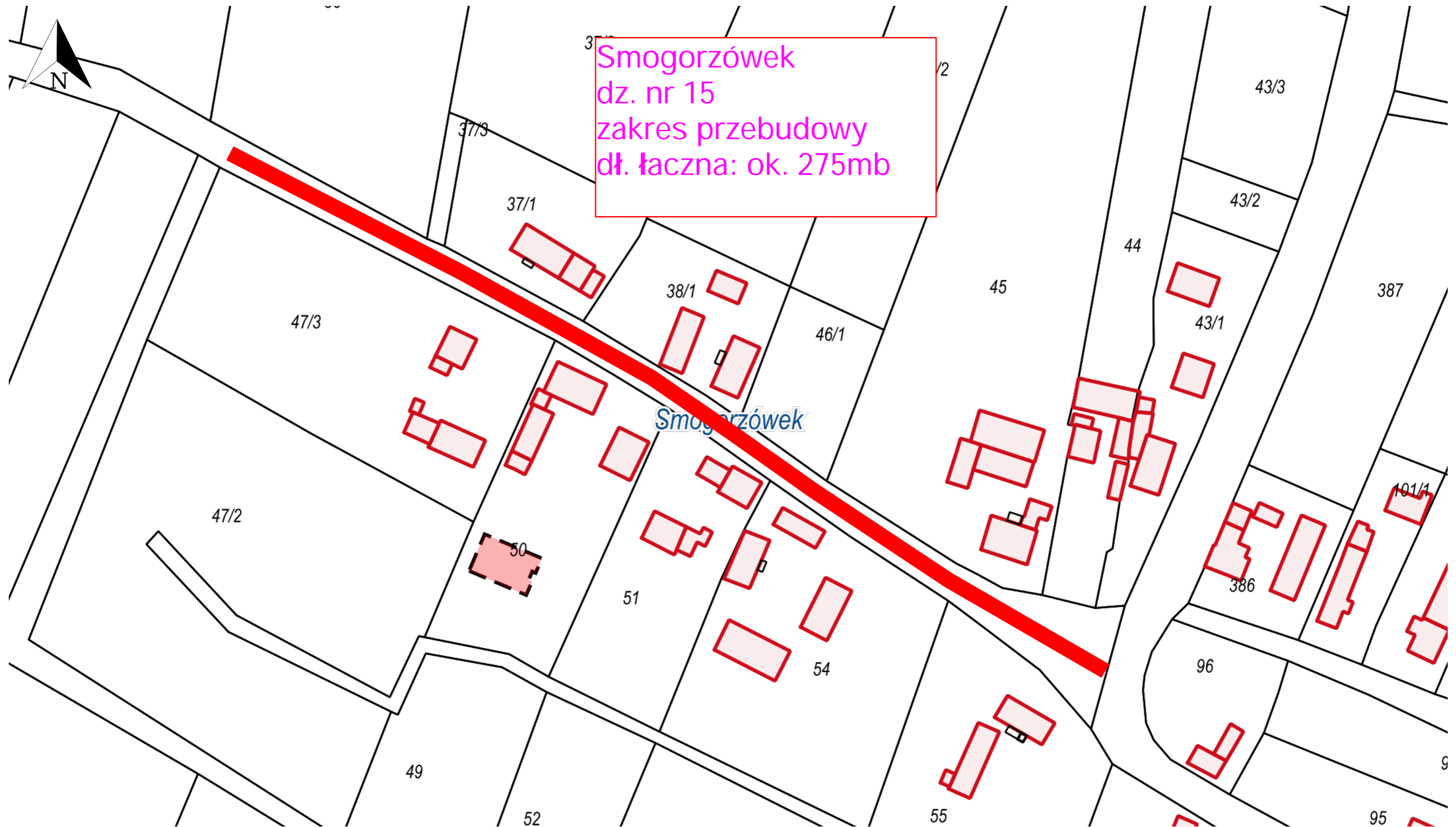
STAROSTA WOŁOWSKI
pl. Piastowski 2 56-100 Wołów

MAPA ZASADNICZA DO CELÓW OPINIODAWCZYCH
SKALA 1:1000



Wińsko, ul. Kwiatowa
dz. nr 320
zakres przebudowy, dł. ok 352mb

Wydruk z systemu IntraEWID



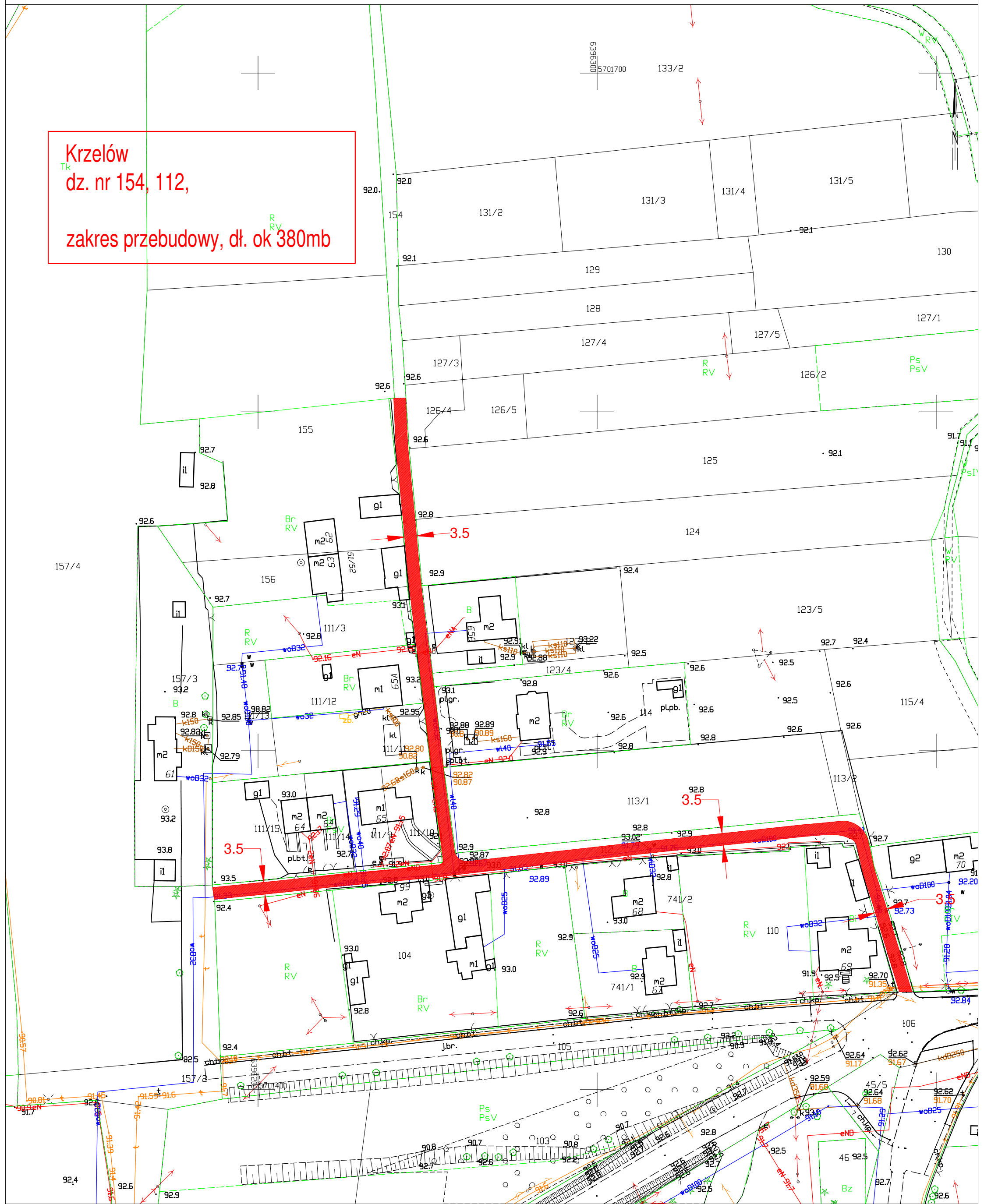
Smogorzówek, Wińsko

STAROSTA WOŁOWSKI

pl. Piastowski 2 56-100 Wołów

MAPA ZASADNICZA DO CELÓW OPINIODAWCZYCH SKALA 1:1000

Krzelów
TK
dz. nr 154, 112,
zakres przebudowy, dł. ok 380mb



STAROSTA WOŁOWSKI
pl. Piastowski 2 56-100 Wotów

MAPA ZASADNICZA DO CELÓW OPINIODAWCZYCH
SKALA 1:500

Układ odniesienia: PL-ETRF89, układ wsp. płaskich: PL-2000 strefa 6 (18°), układ wys.: PL-EVRF2007-NH

Nazwa organu prowadzącego państwowy zasób geodezyjny i kartograficzny	STAROSTA WOŁOWSKI
Identyfikator ewidencyjny materiału zasobu	P.0222.2015.380
Nazwa materiału zasobu	MAPA ZASADNICZA
Data wykonania kopii materiału zasobu	2019.03.25
Imię, nazwisko i podpis osoby reprezentującej organ	Marta Dunal

Krzelów
dz. nr 157/2, 175
zakres przebudowy, dł. ok 155mb

