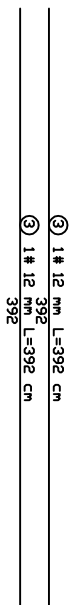
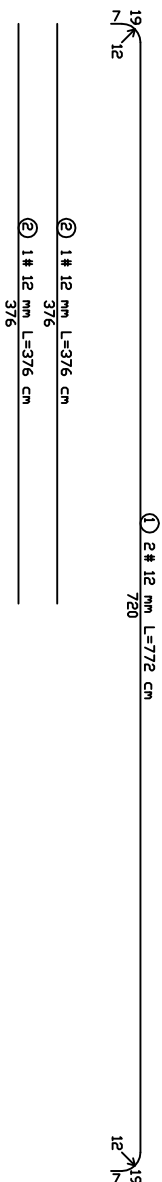
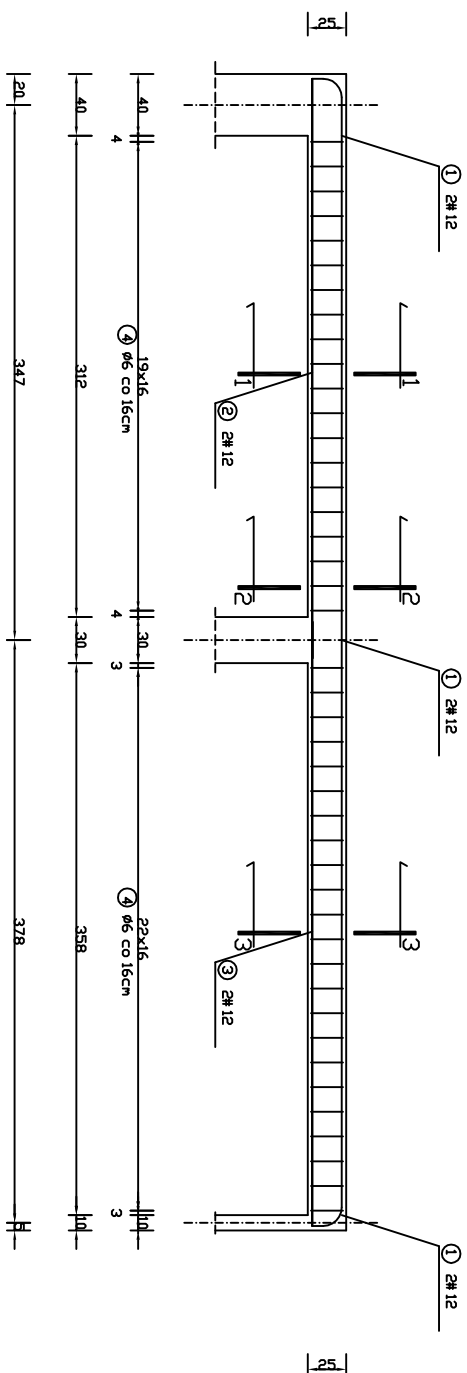


BELKA ŻELBETOWA 2

Elementy żelbetowe

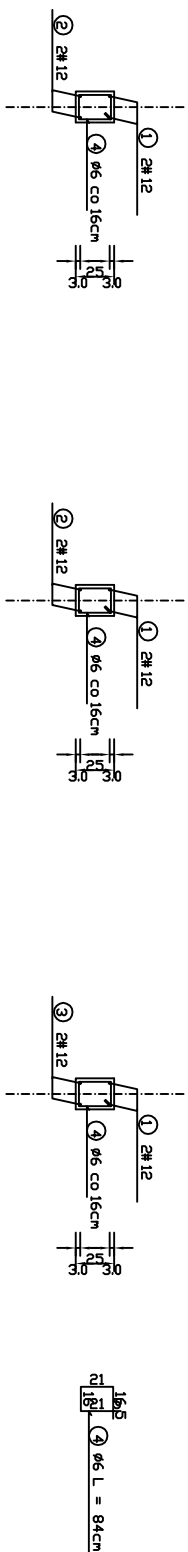
skala 1:100



PRZEKRÓJ 1-1
SKALA:

PRZEKRÓJ 2-2
SKALA:

PRZEKRÓJ 3-3
SKALA:



Sredstva		DUGOŠĆ ČAKOVITA [m]									
		S 003					3455				
NR	Ø [cm]	#	Dugošć [cm]	Ilošć [cent]	Ø 6				# 12		
1	12	772	2						15,44		
2	12	376	2						7,52		
3	12	392	2						7,84		
4	6	84	43	36,12							
DUGOŠĆ DOKLEH [m]				36,12					30,80		
MASA JEDNOSTKOVA [kg/m]				0,222					0,888		
MASA DOKLEH [kg]				8,02					27,35		
MASA RAZEM [kg]					8,02					27,35	

Beton C20/25	
Stal A-III N	
Stal A-III N	

Obiekt / Temat:					
Budowa świetlicy wiejskiej					
Adres/Nr działki: 78-600 Górnica gmina Walcz dz nr 77/1 i 77/3					
Inwestor:- Urząd Gminy Walcz Inwestor:- ul. Dąbrowskiego 8 78-600 Walcz					
Faza:	PROJEKT BUDOWLANY				
Jednostka Projektowa: „INŻ-BUD PROJEKTOWANIE” Damian Świątek 78-600 Walcz ul.Piłkowskiego 1a/1 tel. 692354933 e_mail: damian-swiatek@wp.pl					
Główny projektant	mgr inż.Damian Świątek				
Branża:	Konstrukcja				
Projektanci:	Podpis				
Konstrukcja: mgr inż. Damian Świątek ZAP/0026/PWOK/09					
Konstrukcja sprawozdający mgr inż. Tadeusz Świątec ZAP/0072/POOK/04					
Tytuł rys. :					
Elementy żelbetowe					
Data: 06.2020r.	Skala : 1:100	Nr rys. :			
Projekt stanowiło powołanie istniejącej "pi" na "ce" Wzrost budowlana wykonanie zgodnie ze sztuką budowlaną		K3			

Obiekt / Temat:					
Budowa świetlicy wiejskiej					
Adres/Nr działki: 78-600 Górnica gmina Walcz dz nr 77/1 i 77/3					
Inwestor:- Urząd Gminy Walcz Inwestor:- ul. Dąbrowskiego 8 78-600 Walcz					
Faza:	PROJEKT BUDOWLANY				
Jednostka Projektowa: „INŻ-BUD PROJEKTOWANIE” Damian Świątek 78-600 Walcz ul.Piłkowskiego 1a/1 tel. 692354933 e_mail: damian-swiatek@wp.pl					
Główny projektant	mgr inż.Damian Świątek				
Branża:	Konstrukcja				
Projektanci:	Podpis				
Konstrukcja: mgr inż. Damian Świątek ZAP/0026/PWOK/09					
Konstrukcja sprawozdający mgr inż. Tadeusz Świątec ZAP/0072/POOK/04					
Tytuł rys. :					
Elementy żelbetowe					
Data: 06.2020r.	Skala : 1:100	Nr rys. :			
Projekt stanowiło powołanie istniejącej "pi" na "ce" Wzrost budowlana wykonanie zgodnie ze sztuką budowlaną		K3			