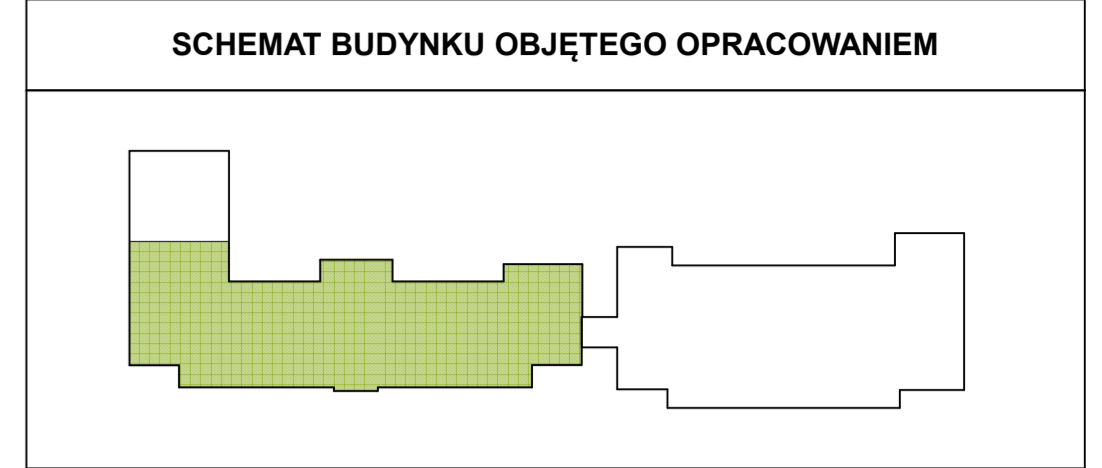
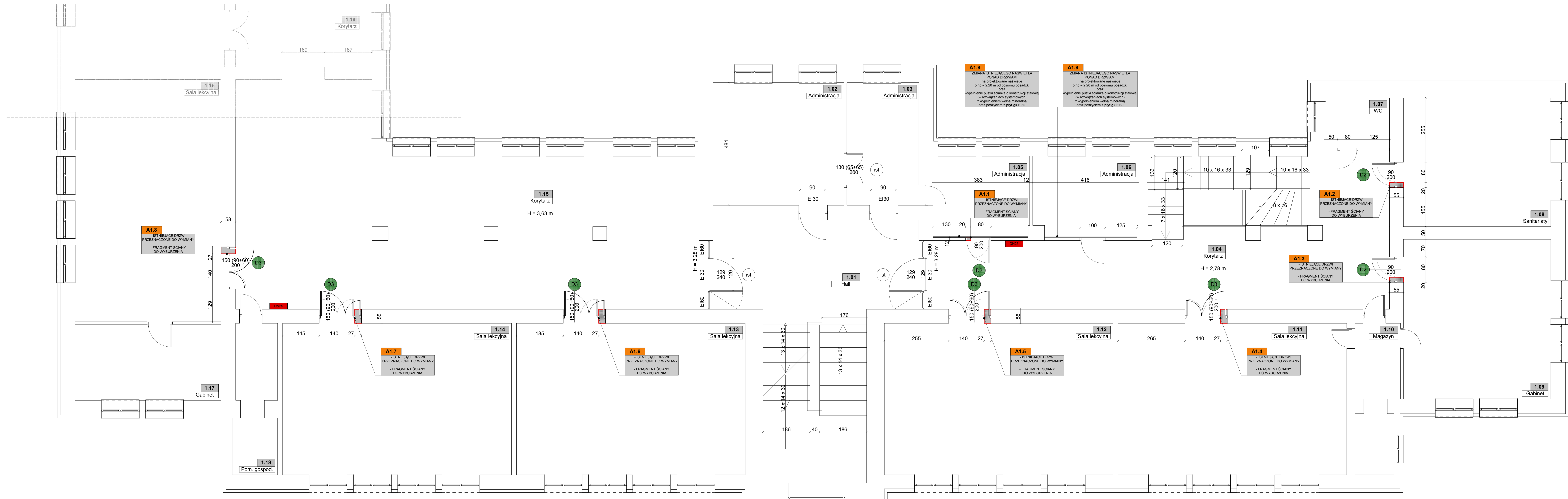


LEGENDA			
	FRAGMENTY MURU PRZEZNACZONE DO ROZBIÓRKI		ELEMENTY PRZEZNACZONE DO DEMONTAŻU
	FRAGMENTY MURU PRZEZNACZONE DO ZAMUROWANIA		ISTNIEJĄCY HYDRANT WEWNĘTRZNY DN25



BUDYNEK DYDAKTYCZNO-ADMINISTRACYJNY		
ZESTAWIENIE POWIERZCHNI - I PIĘTRO		
LP	Pomieszczenie	PU
1.01	Hall	42,96 m ²
1.02	Administracja	25,12 m ²
1.03	Administracja	13,82 m ²
1.04	Korytarz	63,19 m ²
1.05	Administracja	12,34 m ²
1.06	Administracja	13,26 m ²
1.07	WC	5,05 m ²
1.08	Sanitariaty	29,73 m ²
1.09	Gabinet	36,85 m ²
1.10	Magazyn	9,69 m ²
1.11	Sala lekcyjna	54,30 m ²
1.12	Sala lekcyjna	54,30 m ²
1.13	Sala lekcyjna	54,30 m ²
1.14	Sala lekcyjna	54,30 m ²
1.15	Korytarz	126,65 m ²
1.16	Sala lekcyjna	55,43 m ²
1.17	Gabinet	17,40 m ²
1.18	Pomieszczenie gospodarcze	9,78 m ²
1.19	Korytarz	22,37 m ²
1.20	Sala lekcyjna	64,60 m ²
1.21	Gabinet	15,96 m ²
1.22	Sala lekcyjna	50,67 m ²
RAZEM =		832,07 m²



UWAGA:
 PODANE NA RYSUNKU WYMIARY DRZWI SA WYMIARAMI UŻYTKOWYMI
 A OTWARCIE SKRZYDŁA NIE MOŻE ZAWIEZAĆ TYCH WYMIARÓW.
 WYMIAR OTWORU W MURZE I STOLARU UWZGLĘDNIJĄCY LICZĄ MONTAŻOWE
 NALEŻY UZUCIŃC Z PRODUKENTEM TAK, BY UZYSKAĆ WYMAGANE
 UŻYTKOWE SZEROKOŚCI I WYSOKOŚCI PRZEJŚCIA.
 PROJEKTOWANE DRZWI O WYMAGANEJ KLASIE ODPORNOŚCI OGNIOWEJ
 I PRZEMOCNOŚCI POWINNY BYĆ WYPOSAŻONE W SAMOZAMYKAŁCZĄCE
 URZĄDZENIA ZAPENIAJĄCE SAMOCZYNNIE ZAMKNIĘCIE OTWORU
 W RAZIE POŻARU. JEDnocześnie NALEŻY ZAPISWAĆ MOŻLIWOŚĆ
 RĘCZNEGO OTWARCIE DRZWI SŁUŻĄCYCH EWAKUACJI.

Strona:	Architektura
Projektant:	mgr inż. arch. Tomasz Bilnowski opracowanie budowlane do projektowania bez ograniczeń w specjalności architektonicznej nr ewid. SW 342007
Projektant/autor:	mgr inż. arch. Konrad Kusiak LPR: NR.365LOK/2016 w specjalności architektonicznej do projektowania i kierowania robotami budowlanymi bez ograniczeń
Opiekun:	mgr inż. arch. Agneta Skońska
Obiekt:	Budynek Zespołu Szkół Zawodowych im. Kazimierza Pułaskiego
Adres:	dz. nr 153116, 1567, dorzęb. Gorlice, m. Gorlice
Inwestor:	POWAT GORLICKI ul. Blacka 3 38-300 Gorlice
Data:	2020-11
Skala:	1:50
Nr inż.:	5
Wzrost rysunku:	RZUT I PIĘTRO
- BUDYNEK DYDAKTYCZNO-ADMINISTRACYJNY	
STAN PROJEKT BUDOWLANO - WYKONAWCZY	
Kod rysunku:	ZS.05.001
Podpis projektanta:	F-PROJEKT
mgr inż. Marek Fijałkowski, tel. 606 702 851 33-300 Nowy Sącz, ul. Stawicka 31	