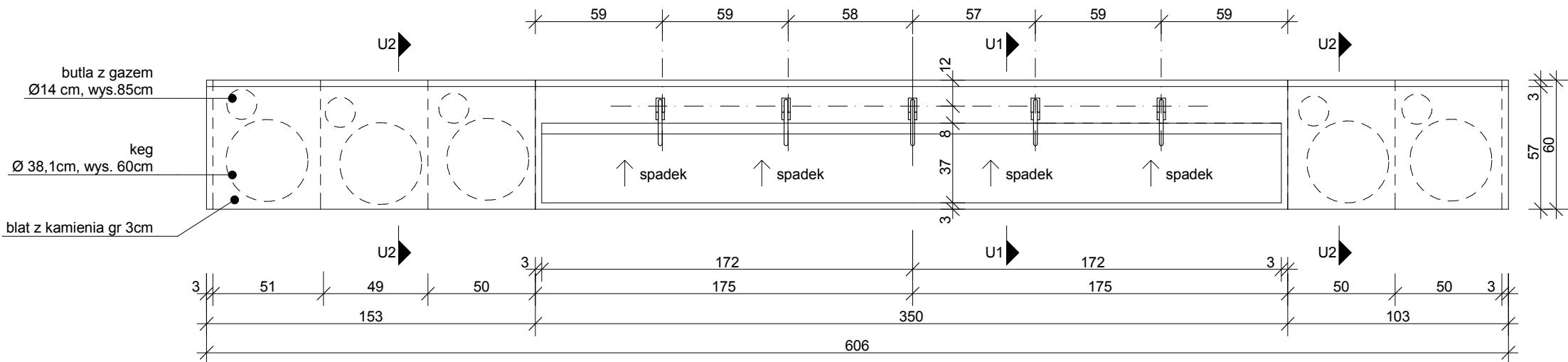
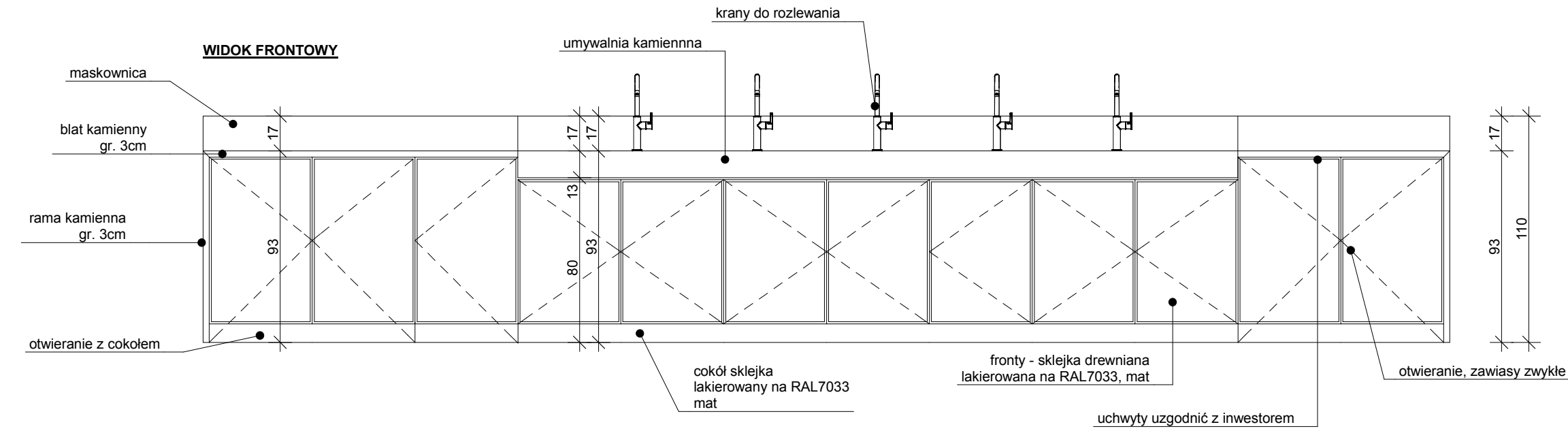


LADA Z ROZLEWNIĄ

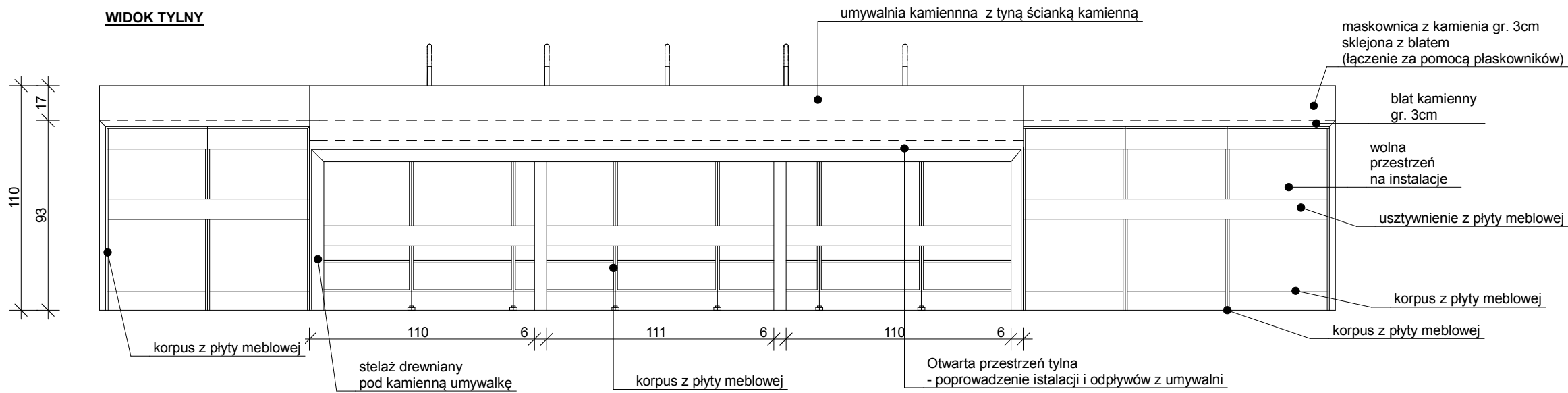
WIDOK Z GÓRY



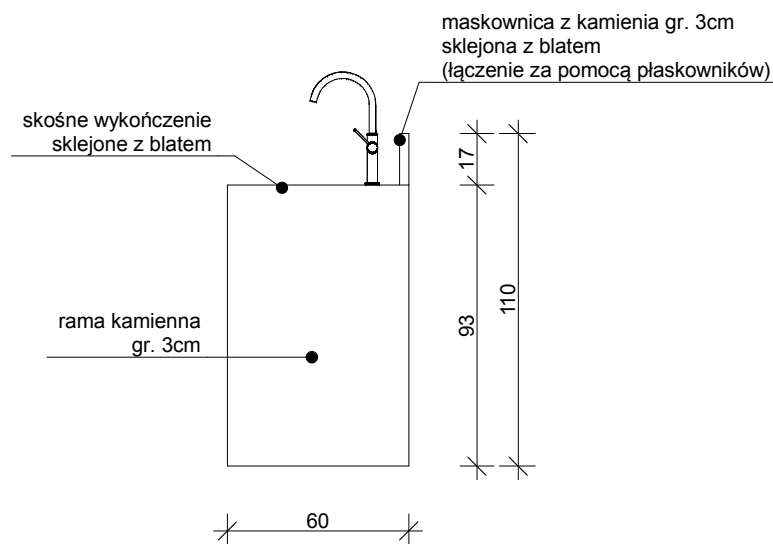
WIDOK FRONTOWY



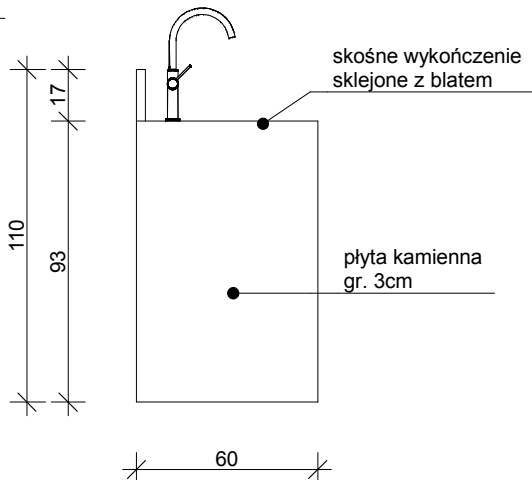
WIDOK TYLNY



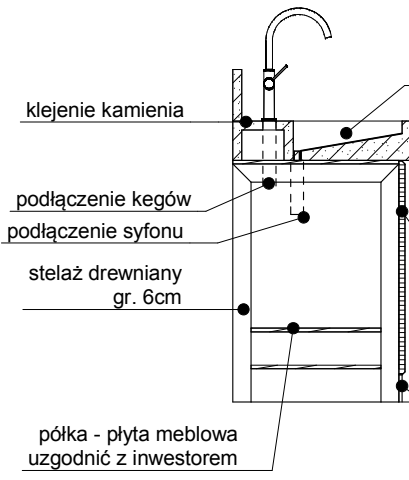
WIDOK BOCZNY - prawy



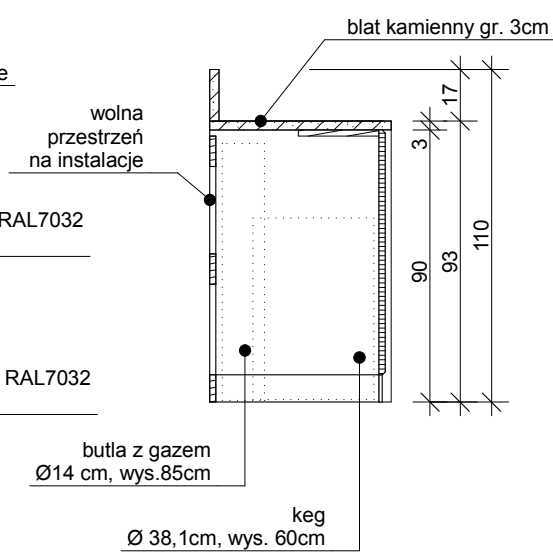
WIDOK BOCZNY - lewy



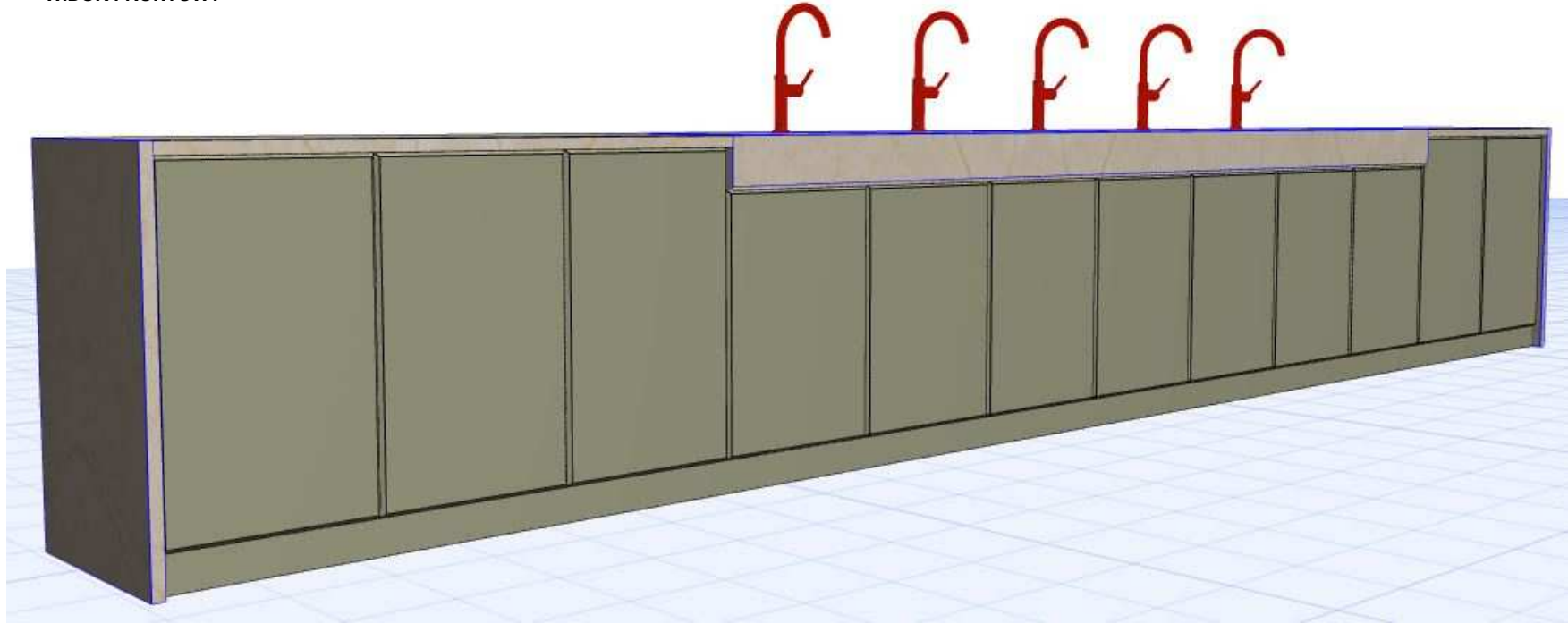
PRZEKRÓJ U1



PRZEKRÓJ U2



WIDOK FRONTOWY



kolor RAL 7033

plyta kamienna -
marmur, beżowy z
widocznym użyciem
np.

UWAGI:

- Przed przystąpieniem do realizacji wszystkie wymiary sprawdzić na miejscu budowy.
- Mogą wystąpić rozbieżności ze względu na krzywizny lub tynki.
- Wszystkie rysunki rozpatrywać łącznie, uzgodnić z branżami i wykonawcami poszczególnych branż i instalacji.
- W razie niejasności, proszę skontaktować się z projektantem.
- Sprawdzić dokładne wymiary butli i kegow od dostawców (występują różne rozmiary), oraz zaworów.
- Wszystkie elementy wykonać zgodnie z wiedzą techniczną i sztuką stolarską.

PRACOWNIA ARCHYTEKTONICZNA ARCHMA Magdalena Krause Mikołów 43-190, ul. Powstańców Śląskich 7, tel 601971973		
TEMAT PROJEKT WYPOSAŻENIA W BUDYNKU "STARA PIJALNIA" NA TERENIE UZDROWISKA GOCZAŁKOWICE-ZDRÓJ SP. Z O.O.		
ADRES UL. UZDROWISKOWA 55, 43-230 GOCZAŁKOWICE - ZDRÓJ		
OBIEKT BUDYNEK USŁUGOWY		
TEMAT RYSUNKU WIDOKI ZABUDOWY UMYWALNI		
branża	PROJEKT WNĘTRZ	
zespół	imię i nazwisko	nr upr.
projektował	dr inż. arch. MAGDALENA KRAUSE - ŚWIERCZYŃSKA	MP0A/612010
opracował	mjr inż. MARTA GAŚZKA	
inwestor	Uzdrowisko Goczałkowice-Zdrój Sp z o.o. ul. Uzdrowska 54 43-230 Goczałkowice-Zdrój	
SKALA 1:50	DATA STYCZEŃ 2023	NR RYSUNKU A.2