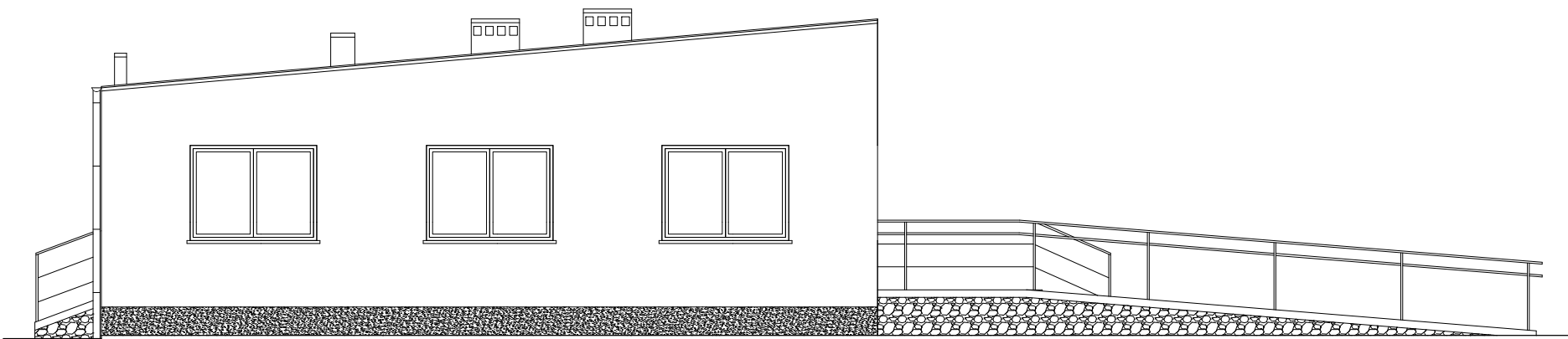
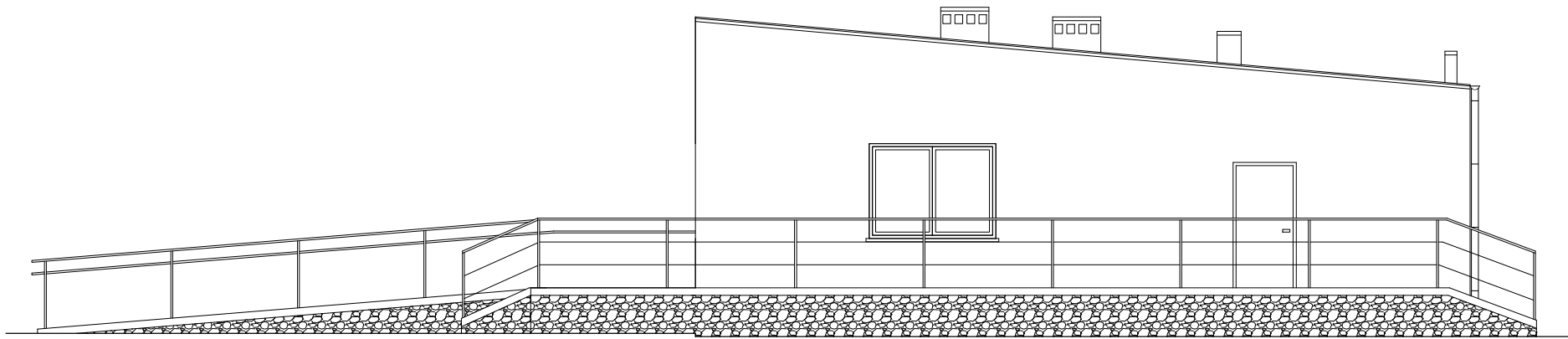


ELEWACJA BOCZNA



ELEWACJA BOCZNA



NAZWA INWESTYCJI: PRZEBUDOWA WRAZ Z ROZBUDOWĄ BUDYNKU ŚWIETLICY WIEJSKIEJ W ŁAGOWIE		DATA: 12-2022
TYTUŁ RYSUNKU: ELEWACJE BOCZNE – INWENTARYZACJA		SKALA: 1:100
OBJEKT, ADRES: Budynek świetlicy wiejskiej, dz. nr 377/1, 377/2, AM-2, Obr. Łagów		NR RYSUNKU: 5
NAZWA INWESTORA: Gmina Zgorzelec, ul. Kościuszki 70, 59-900 Zgorzelec		PODPISY:
PROJEKTANT, NR UPRAWNIENI: Konstrukcja, Specjalność konstrukcyjno-budowlana inż. Witold Jaśkiewicz nr upr.: 127/DOS/04 Architektura, Specjalność architektoniczna mgr inż. arch. Adam Cebula nr upr.: 19/98 JG		
STADIUM OPRACOWANIA: PROJEKT ARCHITEKTONICZNO-BUDOWLANY		