

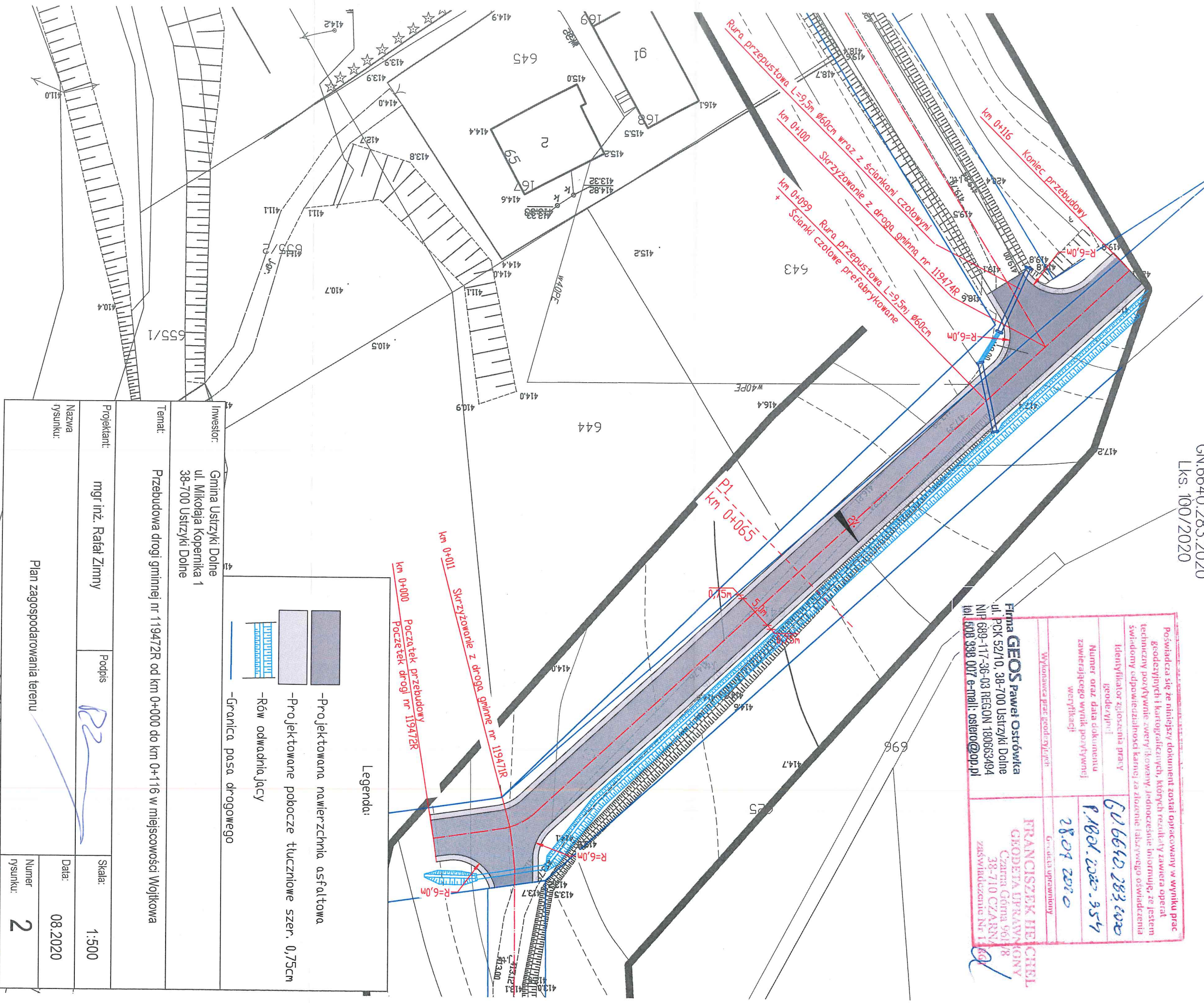
Województwo: Podkarpackie  
Powiat: Bieszczadzki  
Jednostka ewidencyjna: 180108\_5 Ustrzyki Dolne - obszar wiejski  
Obręb: WOJTKOWA 0034  
Działka: 619, 624, 238/2, 616, 601/2, 641/2, 612

### MAPA DO CELÓW PROJEKTOWYCH

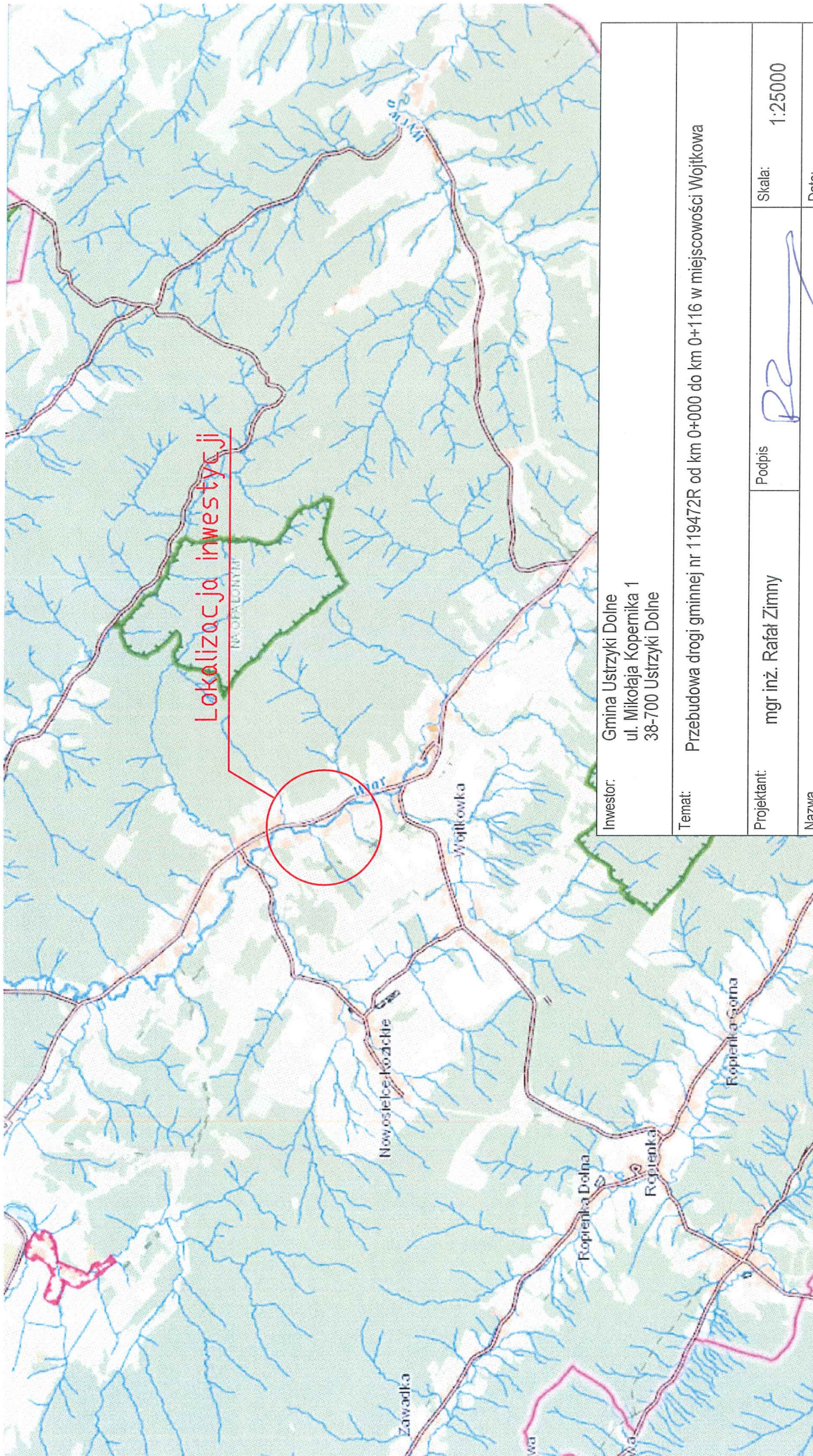
SKALA 1:500

Układ odniesienia: PL-ETRF89, układ wsp. płaskich: PL-2000 strefa 8 (24°), układ wys.: PL-EVRF2007-NH  
Sekcje mapy: 8.114.07.15.2.3; 8.114.07.15.2.1; 8.114.07.10.4.3; 8.114.07.10.4.1; 8.114.07.10.2.3  
GN.6640.283.2020  
Lks. 100/2020

<small>Poświadczam się że niniejszy dokument został opracowany w wyniku prac geodezyjnych i kartograficznych, których rezultaty zawiera operat techniczny powyższemu zweryfikowany. Jednocześnie informuję, że jestem świadomy odpowiedzialności karnej za złożenie fałszywego oświadczenia</small>	
Identyfikator zgłoszenia pracy geodezyjnej:	CU 6610.283.2020
Numer oraz data dokumentu zawierającego wynik powyższej weryfikacji:	P.1801.2020.354
Wykonawca prac geodezyjnych:	28.01.2020
6. osoba uprawniona	
<b>FRANCISZEK HECHEL</b> GEODETA UPRAWNIENY Czarna Góra 96118 38-710 CZARNY zaświadczenie Nr 1166	
Firma <b>GEOS Paweł Ostrowski</b> ul. PCK 52/10, 38-700 Ustrzyki Dolne NIP 699-117-36-03 REGON 180663494 tel 508 998 007 e-mail: ostrow@op.pl	







Investor: Gmina Ustrzyki Dolne  
ul. Mikołaja Kopernika 1  
38-700 Ustrzyki Dolne

Temat: Przebudowa drogi gminnej nr 119472R od km 0+000 do km 0+116 w miejscowości Wojtkowa

Projektant: mgr inż. Rafał Żirny

Skala: 1:25000

Data: 08.2020

Nazwa rysunku:

Orientacja

Numer rysunku: 1