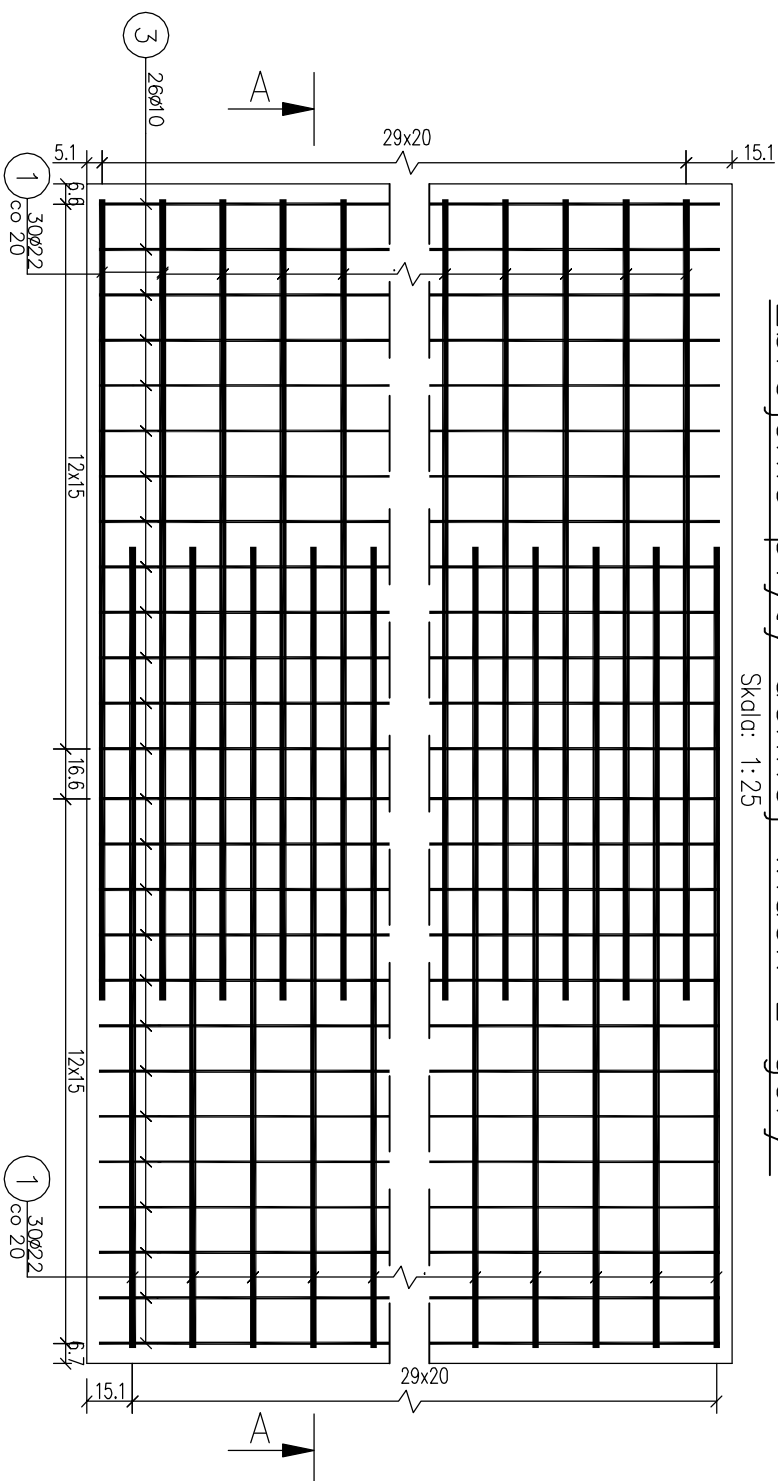


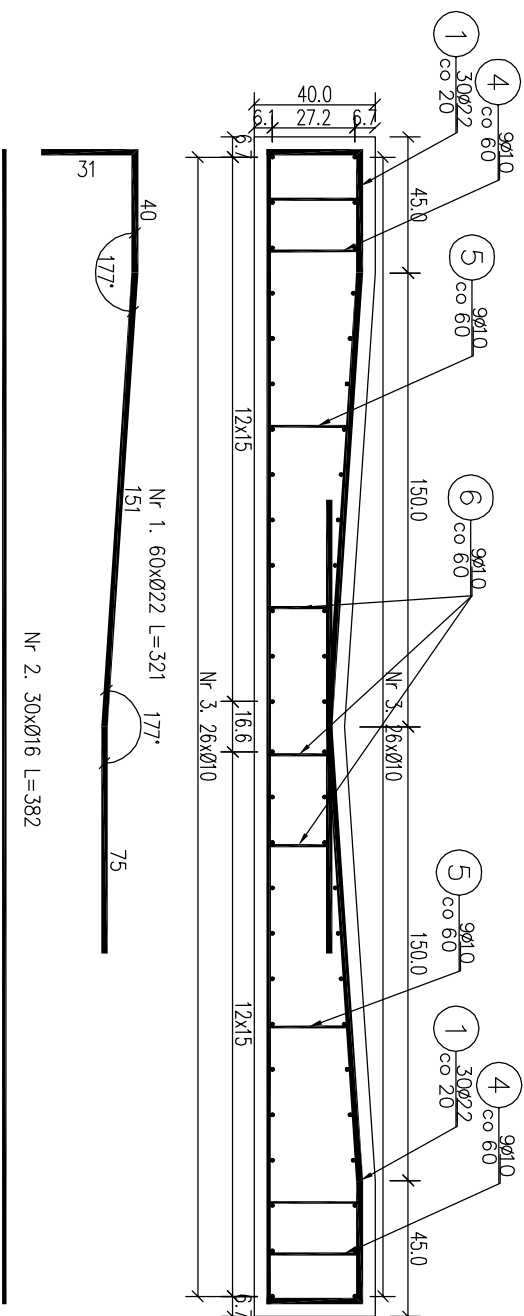
Zbrojenie płyty dennej: widok z góry

Skala: 1:25



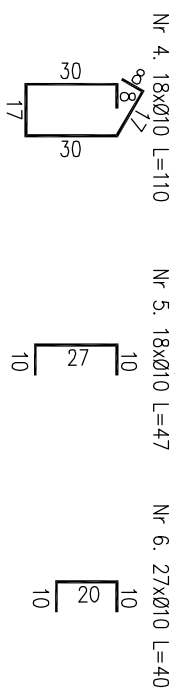
Przekrój A-A

Skala: 1:25



Nr 2. 30xØ16 L=382

Nr 3. 52xØ10 L=600



Zestawienie stali zbrojeniowej						
Lp.	średnica [mm]	długość [m]	liczba [szt]	Ø10	Ø16	Ø22
1	22	3,21	60			192,60
2	16	3,82	30		114,60	
3	10	7,00	52	364,00		
4	10	1,10	18	19,80		
5	10	0,47	18	8,46		
6	10	0,40	27	10,80		
Razem:				403,06	114,60	192,600
Masa jedn.		[kg/m]		0,617	1,58	3,00
Masa		[kg]		249	181	578
Masa łącznie		[kg]		1008		

Beton: C25/30 $V=8.46 \text{ m}^2$
Stal zbroji: A-IIIIN $G=1008 \text{ kg}$




UWAGA:

1) Łączenie prętów PN-91/S-10042 Obiekty mostowe. Konstrukcje betonowe, żelbetowe i sprężone.

2) Zestawienie stali nie obejmuje zakładów prętów.

3) Grubość otulenia prętów C_{nom} : 40 mm.

4) Osadzenie prętów nr 4 za pomocą żywicy epoksydowej w otworach o średnicy 16 mm i głębokości 70 mm.

 Fundusze Europejskie Infrastruktura i Środowisko				 Lasz Państwowe				 Unia Europejska Fundusz Społeczny			
Inwestor: Nadleśnictwo Limanowa ul. Kopernika 3 34-600 Limanowa		Zespół projektowy: Andrzej Olszowski A14 Usługi Projektowe, Naczelny Budowlane ul. Bielecka 8/35, 38-300 Gorlice		Nazwa inwestycji: Przebudowa przepustów na obiekty o większym świetle w Lesnictwie Ostra				Zabezpieczenie infrastruktury leśnej.			
Adres obiektu budowlanego: Część:		Miejscowość: Słania Wieś		Powiat: limanowski		Województwo: małopolskie		Skala: 1:25			
Projekt wykonawczy		Projektant: mgr inż. Andrzej Olszowski upr. nr. MA-P/0078/ZH-DOD/04		Asystent: mgr inż. Bartosz Janiakowicz		Podpisy:		Nr rysunku:			
Zespół projektowy:		Zbrojenie płyty dennej Pg-1		Nr rysunku:		6		Gorlice, październik 2019 r.			