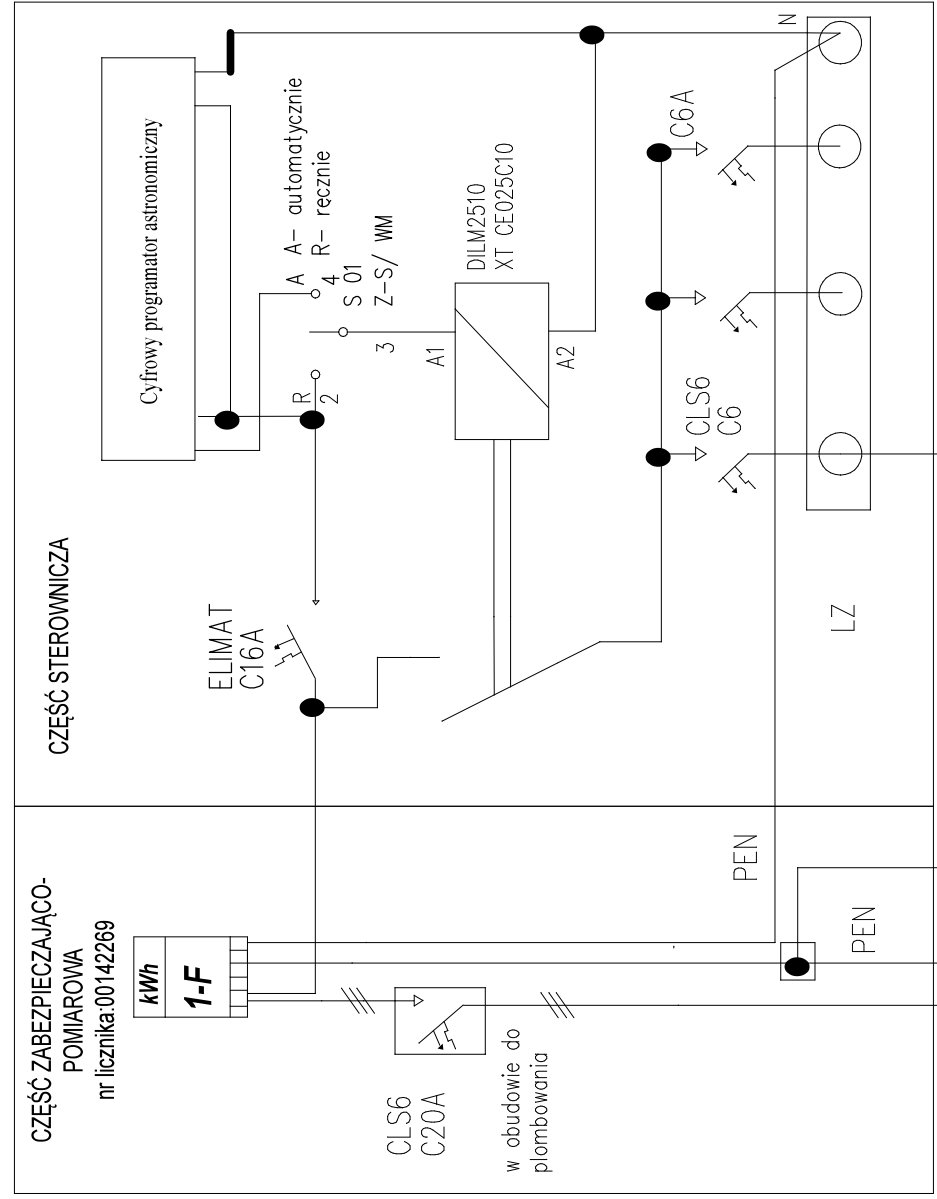
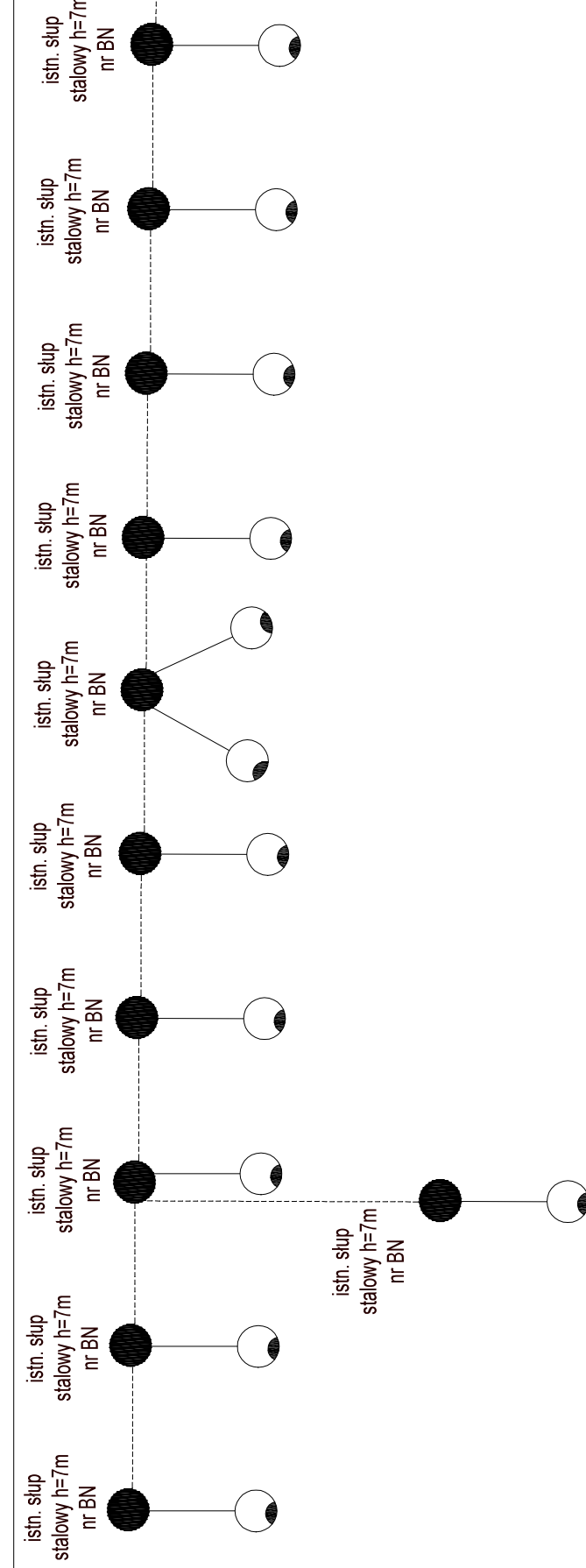


Złącze pomiarowe SON na słupie stacji trafo 11529 Brzeźce 7 System ochrony sieci "TN-C"

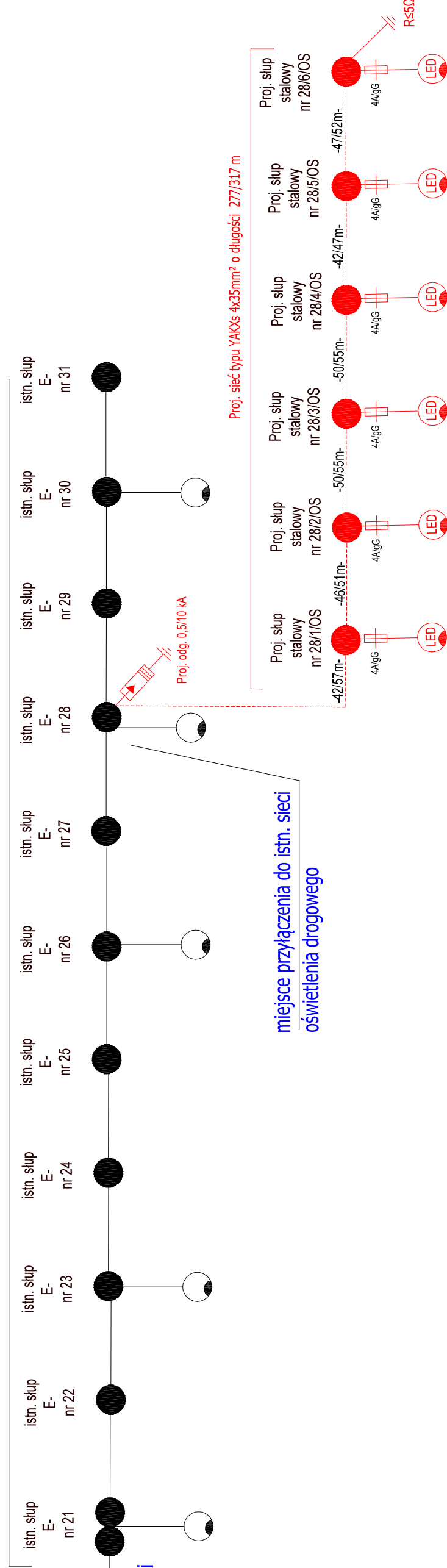


Zasilanie AsXSn 2 x25mm² kierunek zabezpieczenie główne w stacji transformatorowej

Istn. sieć typu YAKXs 4x35mm²



Istn. sieć typu AsXSn 4x + AsXSn 2x25mm²



SZCZYTY

- Legenda:
- Istn. słup nn
 - Istn. oprawa oświetleniowa
 - ⊕ Proj. oprawa oświetleniowa LED
 - istniejąca linia napowietrzna nN
 - - - Proj. linia kablowa oświetlenia drogowego typu YAKXs 4x35 mm
 - 48m- dl. odcinka (dl. kabla) [m]
 - System ochrony sieci "TN-C"

NADZORCA Budowa linii elektroenergetycznej 0,23 kV oświetlenia drogowego w miejscowości Szczity, gmina Białobrzeż	
INWESTOR PELDOM Sp. z o. o. ul. Maratońska 15/3 05-600 Grojec	MAJESTRO Gmina Białobrzeż Pl. Zygmunta Starego 9 26-800 Białobrzeż
PRACOWNIA Elektroenergetyczna	MAJESTRO Projekt techniczny
ASYSTENT PRACOWNI mgr inż. ANDRZEJ SUCHARZEWSKI	MAJESTRO GP-IIf-7342/82/82
TYTUŁ PRACOWNI mgr inż. PIOTR KIERSZNIIEWSKI	MAJESTRO ASYSTENT
Tytuł projektu Schemat zasilania oświetlenia drogowego	
DATA 08.2021	STRONA -
KWAZ 1/1	MAREKOWSKI E3