

SZCZEGÓŁOWA MAPA GEOLOGICZNA POLSKI

1:50 000

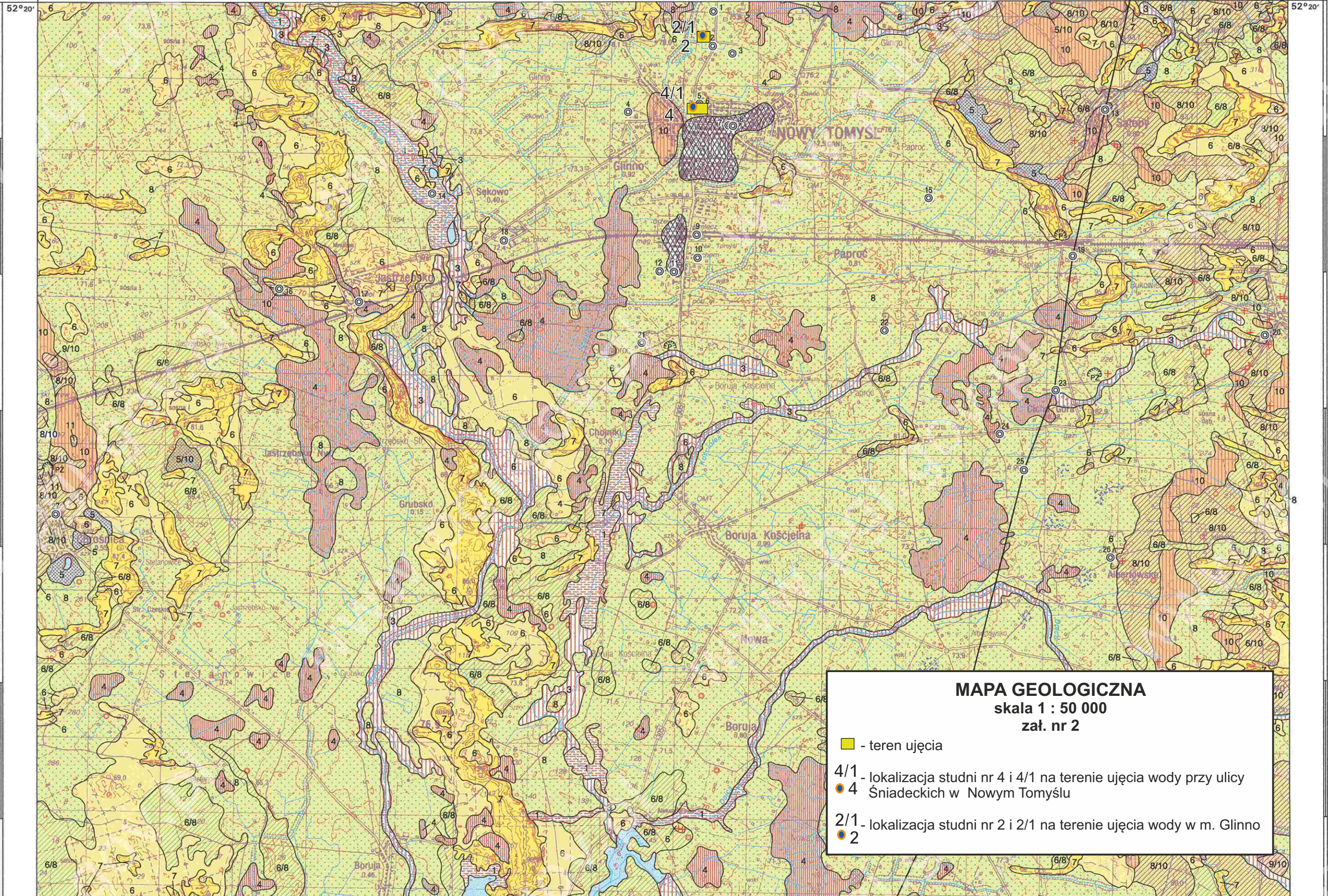
Opracowała: **G. WINNICKA**¹ – 2000 r.
Główny koordynator Szczegółowej mapy geologicznej Polski – A. Ber
Koordynator regionu Wielkopolski południowej – J. Badura

468 – Lwówek

504 – NOWY TOMYŚL (N-33-141-A)

16°00' na wschód od Greenwich

16°15'



MAPA GEOLOGICZNA

skala 1 : 50 000
zał. nr 2

■ - teren ujęcia

4/1 - lokalizacja studni nr 4 i 4/1 na terenie ujęcia wody przy ulicy
4 Śniadeckich w Nowym Tomyślu

2/1 - lokalizacja studni nr 2 i 2/1 na terenie ujęcia wody w m. Glinno
2

PRZEKRÓJ GEOLOGICZNY
Skala pionowa 1:2000

Rzut projektowanych robót geologicznych
w m. Nowy Tomysł przy ul. Śniadeckich
w granicach działki nr 200/2,
gm. miasto Nowy Tomysł,
powiat nowotomyski

Rzut projektowanych robót geologicznych
w m. Glinno w granicach działki nr 308/1,
gm. Nowy Tomysł, powiat nowotomyski

