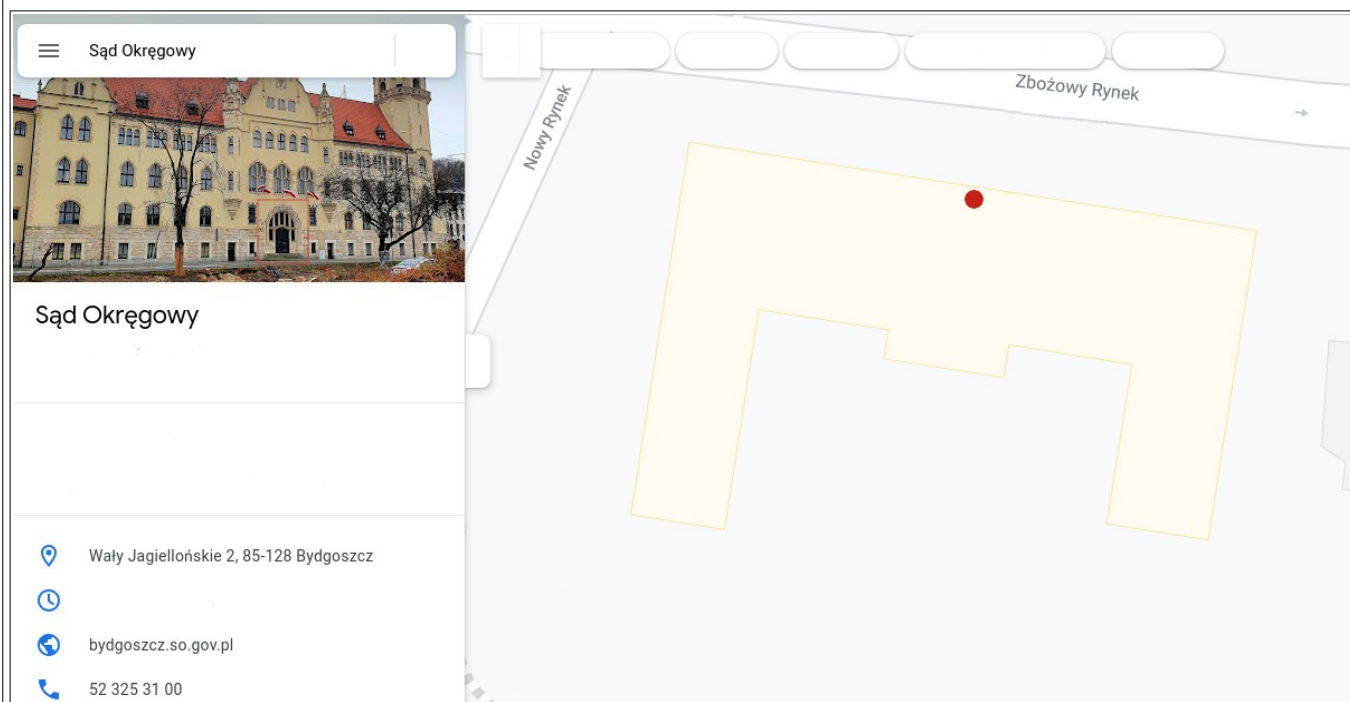


**1. Numer odkrywki:** nr 3 stolarka okienna, strona wewnętrzna

**2. Rodzaj:** warstwy malarskie

**3. Plan obiektu z zaznaczonym miejscem wykonania odkrywki**

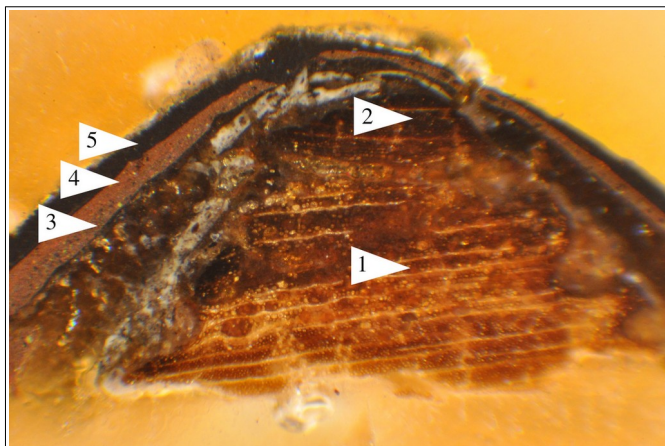


Źródło usytuowania: <https://www.google.pl/maps/place/S%C4%85d+Okr%C4%99gowy/@53.1197921,17.9988508,19.75z/data=!4m5!3m4!1s0x470313bb58dd7d8f:0x11df92e9ee6003a2!8m2!3d53.1198782!4d17.9991495?hl=pl>

**4. Miejsca wykonania odkrywek**



**5. Naszlif poprzeczny pobranej próbki z zaznaczonymi warstwami**





## 6. Stratygrafia

Nr warstwy naszlifu	Oznaczenie graficzne warstwy technologicznej	Faza chronologiczna	Datowanie	Charakterystyka warstwy i jej opis łącznie z ewentualną identyfikacją techniki i kolorystyką	Kolorystyka/ NCS
5		IV	1990-2000	Warstwa o spoiwie olejnym	ciemny brąz NCS S 8502-Y – NCS S 810-Y70R
4		III	Lata 70-te XX wieku	Warstwa o spoiwie olejnym	Jasny brąz z odcieniem czerwieni
3		II	Po 1945 r.	Warstwa o spoiwie olejnym	brąz
2		I	1905 r.	Pierwotna warstwa malarska, naniesiona w formie laserunku	Czerwień NCS S 5540-Y90R- NCS S 7020-Y70R
1				Drewno dębowe	-

## 7. Opis

W wyniku przeprowadzonych badań stwierdziłem, iż stolarkę okienną od strony wewnętrznej pokrywają cztery warstwy malarskie o zróżnicowanej miąższości, barwie i składzie. Bezpośrednio na powierzchni drewna oraz w jego przypowierzchniowych warstwach stwierdziłem obecność laserunkowej powłoki o czerwonym zabarwieniu( NCS S 5540-Y90R-NCS S 7020-Y70R). Kolejną warstwę tworzyła olejna, kryjąca powłoka o brązowym zabarwieniu. Następnie, stwierdziłem jasnobrązową warstwę, którą przysłaniała ciemnobrązowa, powierzchniowa warstwa również na bazie spoiwa olejnego.