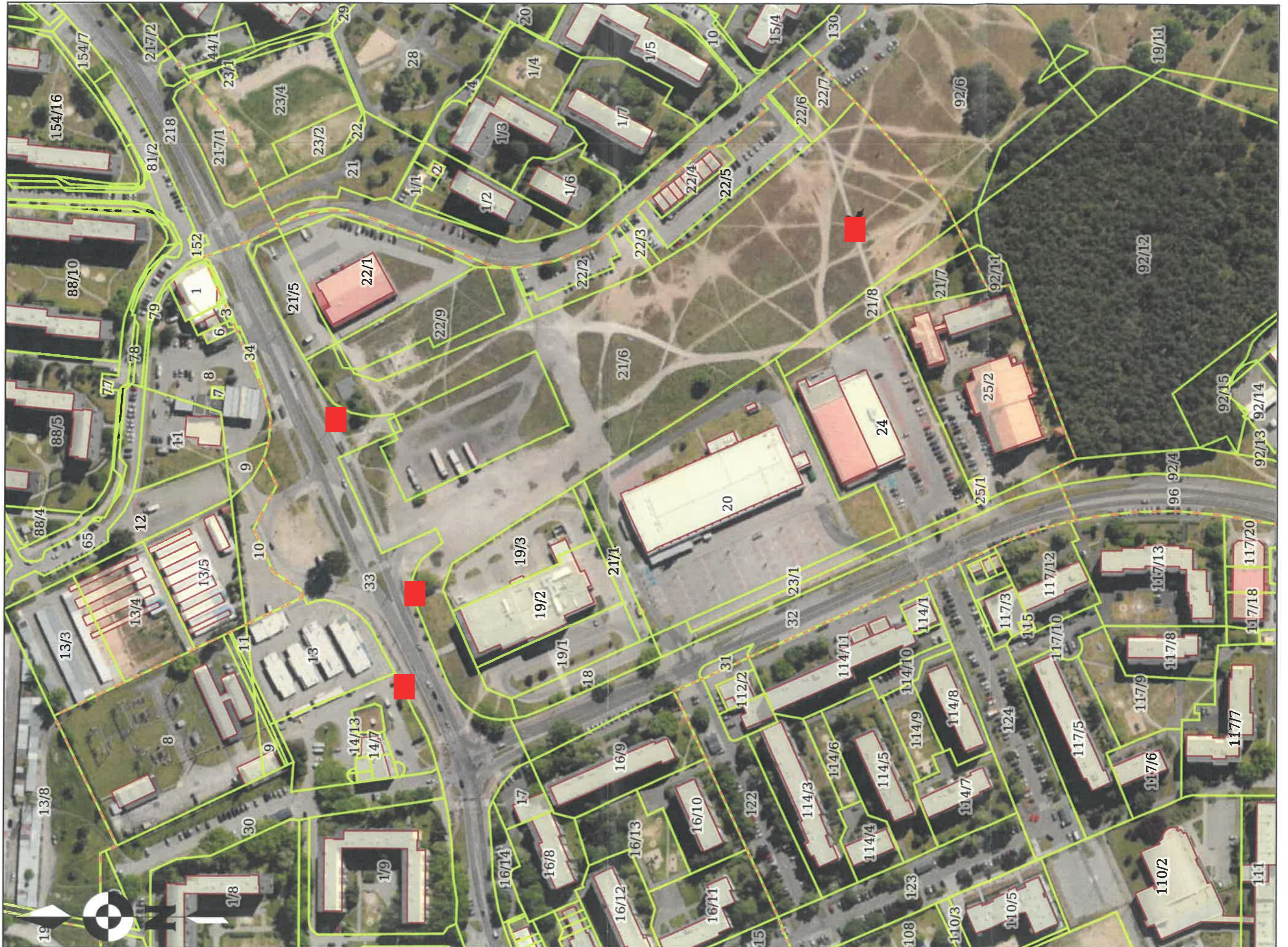


Mapa

Skala 1:2000



x - proponowana lokalizacja Tower

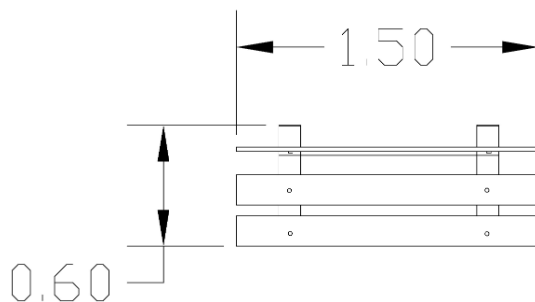
Dane techniczne:

- wymiary (długość x szerokość x wysokość) [m]: 1,50 x 0,60 x 0,70



Opis techniczny:

- nogi ławki wykonane z betonu,
- siedzisko i oparcie wykonane w całości z ekologicznego materiału barwionego w masie (w całym przekroju) - polistyren spieniony pochodzący w 100% z recyklingu,
- listwy o przekroju 120 x 37 mm w kolorze zielonym bądź brązowym - materiał nie wymagający konserwacji, malowania i impregnacji
- ławki wkopywane w ziemię minimum na 40 cm.



Firma FENSTER Sp. z o.o. zastrzega sobie wszelkie prawa do ochrony praw autorskich na podstawie USTAWY z dnia 4 lutego 1994r. o prawie autorskim i prawach pokrewnych. W związku z rozwojem technologii producent zastrzega sobie prawo do modyfikacji urządzeń oraz możliwości zmian poprawiających ich jakość i parametry techniczne.

Firma FENSTER Sp. z o.o. ul. Wojska Polskiego 65, 85-825 Bydgoszcz, tel./fax 52 375 55 79,
biuro@fenster.bydgoszcz.pl www.fenster.bydgoszcz.pl