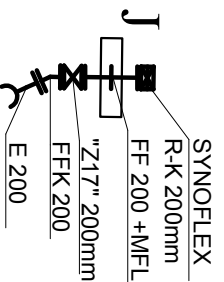
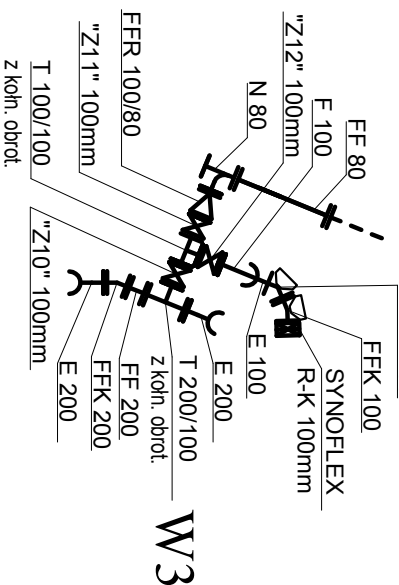
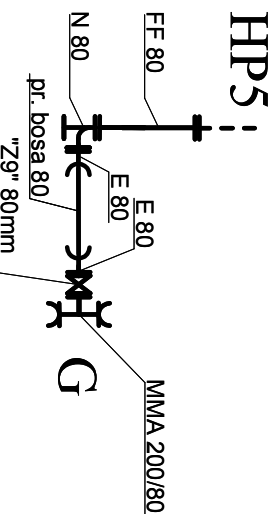




HP6 FFK 100



PRZYKŁADOWE ZASILENIE HYDRANTU



 blok oporowy
 kołnierz MFL przyspawany do prostki i zabetonowany w ścianie oporowej

PROJEKT ARCHITEKTONICZNO - BUDOWLANY

PROJEKTANT:

mgr inż. Jakub Rudolf
ul. Orkana 3A/3
34-500 Zakopane
upr. bud. nr MAP/0296/PWBS/17
w specjalności instalacyjnej w zakresie sieci, instalacji i urządzeń cieplnych, wentylacyjnych, gazowych wodociągowych i kanalizacyjnych bez ograniczeń

PODPIS:

SPRAWDZAJĄCY:

mgr inż. Krzysztof Grabowiecki
ul. Łagiewnicka 48c/2,
30-417 Kraków
upr. bud. nr MAP/0422/POOS/09
w specjalności instalacyjnej w zakresie sieci, instalacji i urządzeń cieplnych, wentylacyjnych, gazowych wodociągowych i kanalizacyjnych bez ograniczeń

PODPIS:

INWESTOR:

SEWIK Tatrzańska Komunalna Grupa Kapitałowa Sp. z o.o.
ul. Kasprowicza 35C, 34-500 Zakopane

OBIEKT:

Budowa sieci wodociągowej wraz z uzbrojeniem,
budowa przyłącza wodociągowego wraz z uzbrojeniem,
likwidacja odcinka istniejącej sieci i przyłącza wodociągowego.

ADRES INWESTYCJI:

ul. Jagiellońska, 34 – 500 Zakopane

IDENTYFIKATOR DZIAŁEK EWID:

dz.nr ewid. 558/1, 590/8, 590/6, 590/1, 590/2, 587/2 obr. 006 oraz
dz.nr ewid. 630/2, 630/4, 630/5, 1/15, 1/19, 1/20, 497, 31/3,
31/6 obr. 012; Zakopane, jedn. ewid. nr 121701_1 Zakopane

TEMAT:

Schematy węzłów wodociągowych

SKALA:

-

DATA:

08.2022

NR. RYS:

03