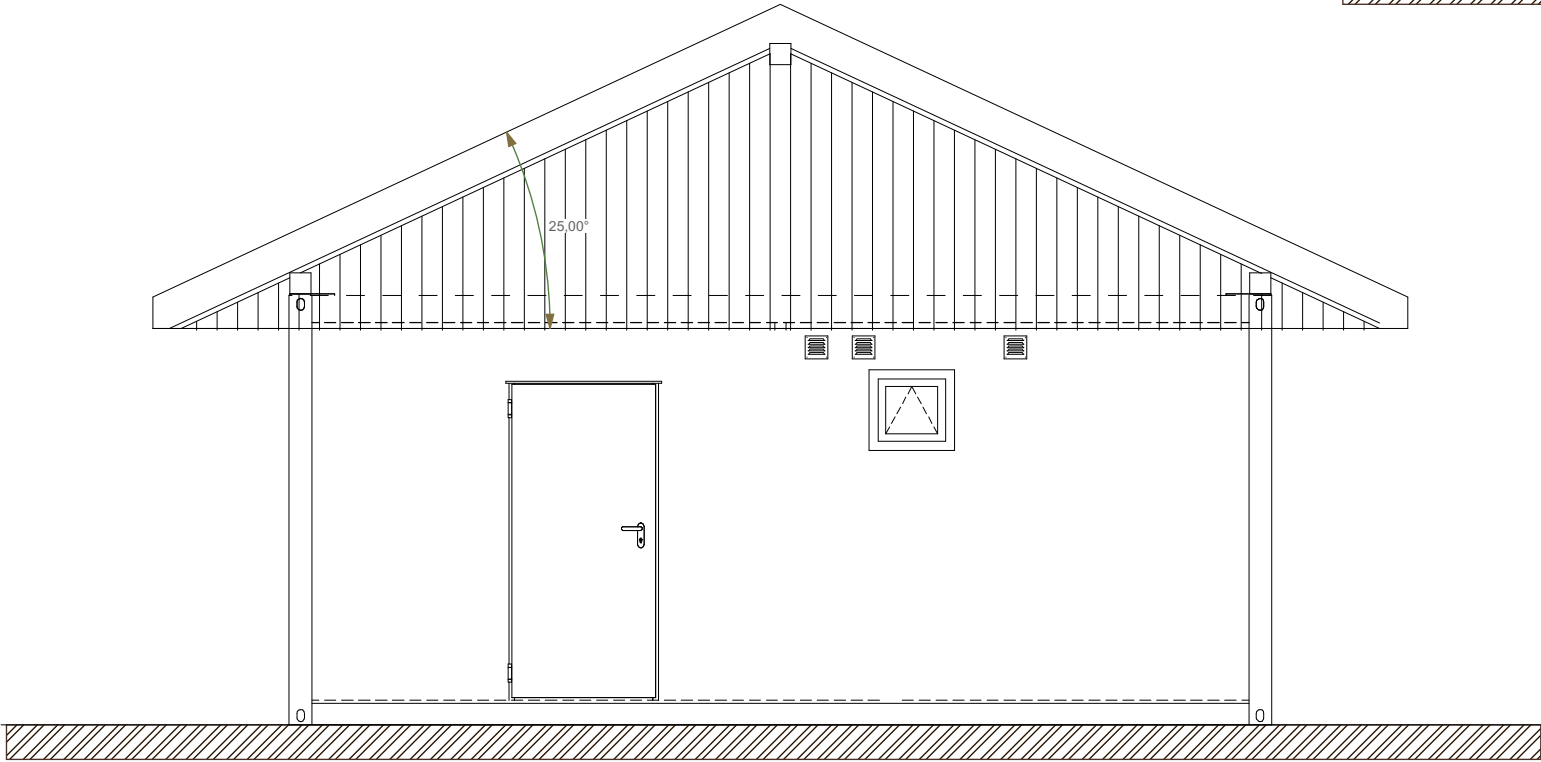


ELEWACJA POŁUDNIOWA



ELEWACJA PÓŁNOCNA

Obiekt : BOISKO SPORTOWE W ŁUŻNEJ - DZ.NR 1013/4						Temat : BUDOWA SZATNI PRZY BOISKU SPORTOWYM W ŁUŻNEJ Z INSTALACJAMI ELEKTRYCZNĄ, WODY I KANALIZACJI SANITARNEJ.
Nazwa rysunku : ELEWACJA PÓŁNOCNA I POŁUDNIOWA						
Zespół :	Imię i nazwisko	Nr upr. budowlanych	Data	Podpis		
Projektował	mgr inż. arch.Janusz Rotko	63/2001	04-2020			
PRACOWNIA PROJEKTOWA "ARCHITEKT" mgr inż.arch. Janusz Rotko		Stadium : Projekt budowlany		Skala: 1 : 50		Nr rys. 8