

PROGRAM ROBÓT BUDOWLANYCH

dla zadania

„Remont nawierzchni jezdni ulicy Seweryna Goszczyńskiego w Przemyślu”

w ramach zadania:

„Przebudowa ulicy Goszczyńskiego (Osiedle na stawach) w Przemyślu”

Opis stanu istniejącego.

Ulica Seweryna Goszczyńskiego w Przemyślu jest drogą gminną nr 120555R i łączy się bezpośrednio z drogą wojewódzką nr 884 – ulicą Grunwaldzką. Przedmiotowa ulica stanowi również dojazd do zabudowy mieszkaniowej jednorodzinnej.

Nawierzchnia jezdni przedmiotowej ulicy na odcinku zgłoszonym do remontu wykonana jest z mieszanki mineralno - bitumicznej lub betonowych płyt drogowych.

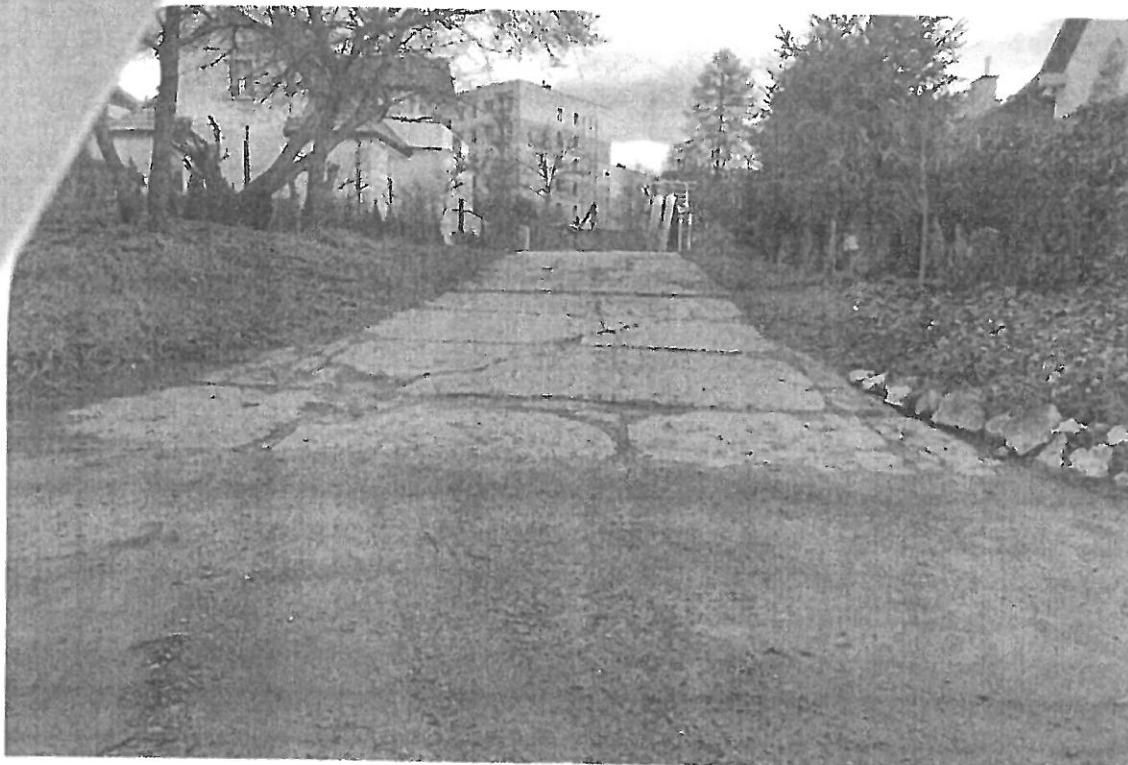
Jezdnia z obu stron ograniczona jest zieleńcami lub istniejącymi ogrodzeniami posesji.

Elementy nawierzchni jezdni wykazują obecnie znaczny stopień zużycia i uszkodzenia (nierówności podłużne i poprzeczne, brak odpowiednich spadków, trwałe ubytki materiałowe itp.), co niekorzystnie wpływa na warunki bezpieczeństwa i komfortu ruchu kołowego i pieszego.

Ogólny stan techniczny nawierzchni jezdni wskazuje na zasadność wykonania remontu ulicy oraz poprawy warunków odwodnienia w celu należytego odprowadzania wód opadowych i roztopowych.

ulica Seweryna Goszczyńskiego w stanie istniejącym





Rozwiązania projektowe.

W celu wykonania remontu nawierzchni jezdni zaplanowano wykonanie robót polegających na:

- rozbiórce istniejącej nawierzchni z płyt drogowych betonowych lub mieszanek mineralno – bitumicznych,
- ułożeniu podbudowy z kruszywa łamanego,
- ułożeniu warstwy wyrównawczej i ścieralnej z mieszanek mineralno – bitumicznych,
- wykonanie utwardzonego pobocza z kruszywa łamanego,
- remoncie istniejących elementów odwodnienia ulicy,

regulacji pionowej istniejących urządzeń infrastruktury podziemnej.

W celu zapewnienia należytego odwodnienia spadek poprzeczny przyjęto w wartości 2,0% ukierunkowany w sposób zapewniający sprawne odprowadzenie wód opadowych i roztopowych.

Zakres robót został oznaczony na załączniku graficznym.

Przewidziane do zastosowania metody, materiały i techniki

Wykonanie remontu ulicy Seweryna Goszczyńskiego w Przemyśle będzie polegało na: rozbiórce istniejącej nawierzchni jezdni, z drogowych płyt betonowych lub mieszanki mineralno – bitumicznej. Ułożeniu warstwy wyrównawczej i ścieralnej z mieszanek mineralno bitumicznych na podbudowie z kruszywa łamanego, wykonaniu utwardzonych poboczy z kruszywa łamanego, remoncie istniejących elementów odwodnienia ulicy oraz regulacji pionowej istniejących urządzeń infrastruktury podziemnej.

Przewidywany termin rozpoczęcia i zakończenia robót budowlanych

Rozpoczęcie robót	– kwiecień 2022r.
Zakończenie robót	– grudzień 2022r.

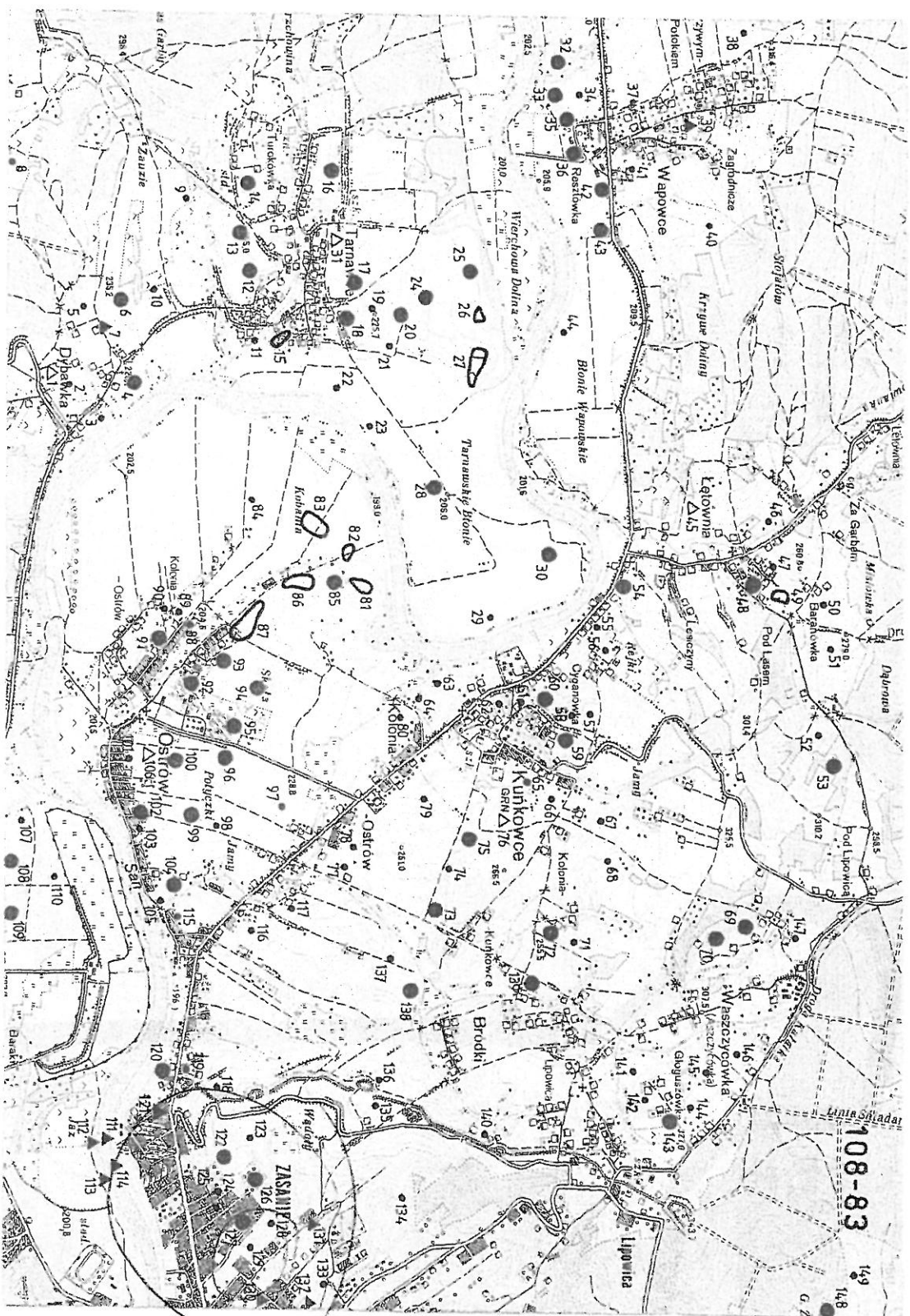
St. Specjalista
ds. utrzymania dróg i mostów
[Podpis]
mgr inż. Wioletta Polgórska-Jędrzych

WOJEWÓDZKI
URZĄD OCHRONY ZABYTKÓW
z/s w Przemyśle
UZGODNIONO

DNIA2.6. MAJ 2022.....

PRW-T.5152. 12.153.2022.AB
Podkarpacki Wojewódzki
Konserwator Zabytków

[Podpis]
Beata Kot



108-83

A2P

108-83

ODZ		KARTA EWIDENCJI STANOWISKA ARCHEOLOGICZNEGO										A	T	W	P	L	
1		LOKALIZACJA										X	X				
M. PRZEMYSŁ		nazwa lokalna															
GM. PRZEMYSŁ																	
WOJ. PRZEMYSŁ																	
NR OBSZARU		108-83															
nr stanowiska w miejscowości		80															
nr stanowiska na obszarze		129															
współrzędne		x-283 y-58															
nr inwentarza		MP-A-6069															
3		DOSTĘPNOŚĆ TERENU															
niezabudowany / śr. zn. / zabud.		X															
las / sad / park																	
pole orne / łąka		X															
teren rolniczy: przywiny / społeczny		X															
teren przemysłowy																	
określenie bliższe																	
6		Charakterystyka obszaru ST.															
obserwacja utrudniona / bez przeszkód		X															
pole, otwarte / zamknięte		X															
nasyconienie ziemi: równomierne / nierównomierne																	
jednocentrowe / wielocentrowe																	
obszar - rząd wielkości																	
-1 ar / -0,5 ha / -1 ha / -5 ha / -15 ha / -15 ha		X															
gęstość występowania znalezisk																	
mała / średnia / duża		X															
7		ZAGROŻENIE															
istnieje / nie istnieje		X															
stałe / doraźne		X															
przez ludzi / naturę / przez użytkownika / przywiny / społeczne		X															
dane dodatkowe		potencjalna zabudowa; w części E cypel zniwelowany															
8		Wnioski konserwatorskie															
ocena wartości / ocena wartości / ocena wartości / ocena wartości		X															
niezbędna szczegółowa inwentaryzacja		X															
niezbędne badania wykopaliskowe		X															
niezbędna interwencja administracyjna		X															
dane dodatkowe																	
9		KARTĘ WYKONALI															
nazwiska / data		1994-03															
A. Kostek																	
określił chronologię		A. Kostek															
sprawdził		M. Parczewski															
prof. dr hab.		M. Parczewski															
10		WERYFIKACJA KONSERWATORSKA															
materiały znajdujące się w:		MN ZP Przemysł															
podpis konserwatora / znak Ośrodka Dokumentacji Zabytków																	
Informacje o dalszych losach stanowiska:																	

Szkic

Dane dodatkowe



Informacje o losach stanowiska

ODZ		KARTA EWIDENCJI STANOWISKA ARCHEOLOGICZNEGO				A		T	W	P	L
1 LOKALIZACJA		2 POŁOŻENIE									
M. PRZEMYSŁ		Położenie z uwagi na stopień i kierunek ekspozycji									
GM. PRZEMYSŁ		ekspozycja b. duża > 15 m									
WOJ. PRZEMYSŁ		ekspozycja duża 8-15 m									
NR OBSZARU 108-83		ekspozycja umiarkowana 4-8 m									
nr stanowiska w miejscowości 218		ekspozycja mała 2-4 m									
nr stanowiska na obszarze 128		ekspozycja b. mała — 2 m									
współrzędne x-277 y-63		stopień ekspozycji w oło									
nr inwentarza MP-A-5067		0-1 o/o 1-3 o/o 4-7 o/o 8-15 o/o > 15 o/o									
3 DOSTĘPNOŚĆ TERENU		kierunek ekspozycji									
niezabudowany (str. zab. zabud.		N NE E B ES S SW W WN									
los sad park		X									
pole orne łąka		5 GLEBA									
teren rolniczy: przywiny społeczny		płaszczyzna									
teren przemysłowy		gliniasta X									
określenie bliższe		torfowo-bagiasta									
		kamienistość									
		mała średnia duża									
		X									
		określenie specjalistyczne									
6 Charakterystyka obszaru St.		10 WERYFIKACJA KONSERWATORSKA									
obserwacja utrudniona bez przeszkód		materiały znajdujące się w: MNZP Przemysł									
pole, otwarte zamknięte		podpis konserwatora									
nasycenie znaleziskami: równomierne nierównomierne		Zabytków Archeolog.									
jednocentryczne wielocentryczne dekoncentryczne		znak Ośrodka Dokumentacji Zabytków									
obszar — rząd wielkości		Informacje o dalszych losach stanowiska:									
-1 ar -0,5 ha -1 ha -5 ha -15 ha > 15 ha		określił chronologię									
X		A. Kostek									
gęstość występowania znalezisk		sprawdził prof. dr hab. M. Parczewski									
mała średnia duża											
X											

Szkic

Dane dodatkowe



Informacje o losach stanowiska



Informacje o losach stanowiska

Dane dodatkowe

Archiwum Działu Archeologii
MNZP w Przemysłu, księga
inwentarzowa

Z rejonu stanowiska pochodzą
2 fragm. ceramiki znalezione przy-
padkowo przez P. Kruka ok. 1967 r.

Podczas AZP materiałów zabytkowy
znaleziono w jednym z okrągłych
dołków wybranych w ziemi do gł.
50 cm.

Zbiory: MNZP w Przemysłu
nr inw.: MP-A-956

Lit.: A. Koperski, Inwentarz
zbiorów archeologicznych Muzeum
Ziemi Przemyskiej /w:/ Historia
badań archeologicznych i zbiorów
Muzeum Ziemi Przemyskiej, Przemysł
1973, s. 86.