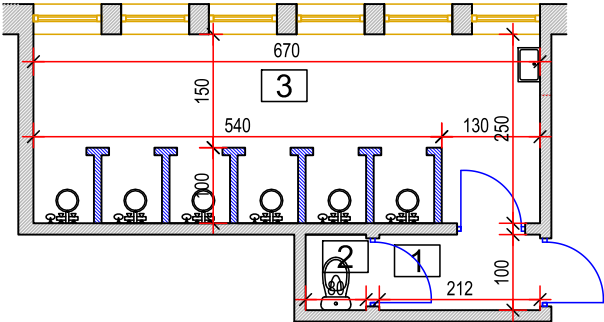


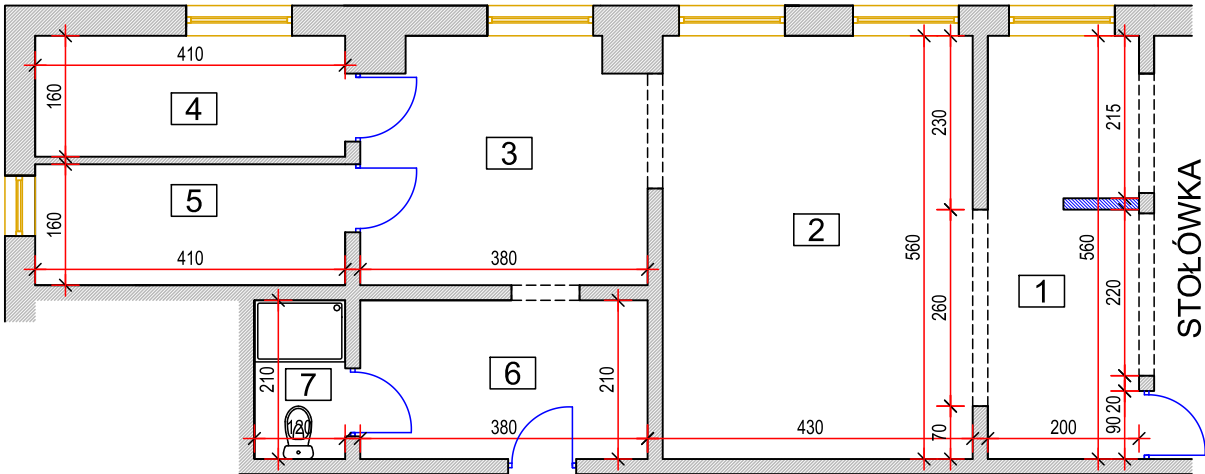
POMIESZCZENIA HIGIENICZNO-SANITARNE
PRZY SALI GIMNASTYCZNEJ

ZESTAWIENIE POMIESZCZEŃ – NATRYSKI			
Numer pom.	Nazwa pomieszczenia	Powierzchnia [m2]	Wysokość [m]
1	PRZEDSIONEK	2,12	2,70
2	WC	0,80	2,70
3	POM. Z KABINAMI PRYSZNICOWYMI	16,75	2,70
Razem		19,67	



POMIESZCZENIA
KUCHENNE NA POZIOMIE
-1 BUDYNKU SZKOLNEGO

ZESTAWIENIE POMIESZCZEŃ – NATRYSKI			
Numer pom.	Nazwa pomieszczenia	Powierzchnia [m2]	Wysokość [m]
1	STREFA LAD	11,20	2,80
2	PRZYGOTOWANIE POSILKÓW	22,96	2,80
3	POM. POMOCNICZE	11,94	2,90
4	MAGAZYNEK 1	6,56	2,80
5	MAGAZYNEK 2	6,56	2,80
6	POM. SOCJALNE	7,98	2,80
7	WC Z PRYSZNICEM	2,52	2,80
Razem		69,72	



PROJEKT CHRONIONY PRAWAMI AUTORSKIMI



Biuro Projektów
Budowlanych
mgr inż. bud. Katarzyna Nowak

ul. Parkowa 84/49
86-300 Grudziądz
NIP: 559-185-94-19
tel. kom. 664 417 970
e-mail: biuro@draft-system.pl

INWESTOR:

GMINA MIASTO WĄBRZEŹNO

ul. Wolności 18
87-200 Wąbrzeźno

INWESTYCJA:

MODERNIZACJA INFRASTRUKTURY
EDUKACYJNEJ W WĄBRZEŹNIE

NAZWA RYSUNKU:

Inwentaryzacja pomieszczeń hig.-san. przy sali
gimnastycznej oraz pomieszczeń kuchennych
w budynku SP Nr 3 - RZUTY

SKALA:

1:100

FAZA:

PROGRAM
FUNKCJONALNO-UŻYTKOWY

DATA:

29.06.2024r.

NR ARKUSZA

Rz4

FUNKCJA:	AUTOR:	NR UPRAWNIENI	BRANŻA	PODPIS
OPRACOWANIE	mgr inż. bud. Katarzyna Nowak	—	ARCHITEKTONICZNO-BUDOWLANA	

UWAGA!

Przedstawione rozwiązania mają charakter koncepcyjny i stanowią dla Wykonawcy jedynie materiał wyjściowy do sporządzenia własnych opracowań w celu realizacji inwestycji.