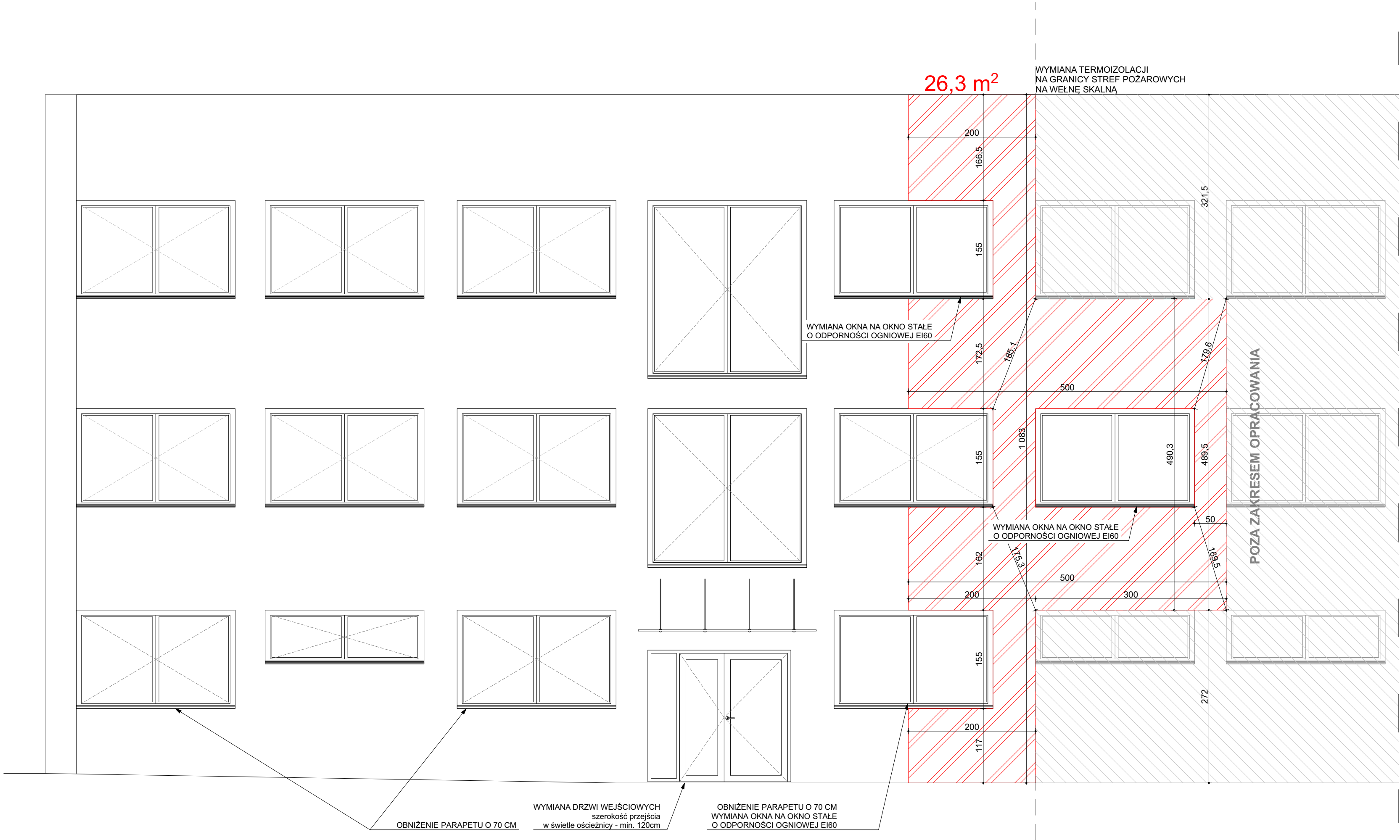


ELEWACJA FRONTOWA



- UWAGI:
- PRZED PRZYSTĄPIENIEM DO PRAC REALIZACYJNYCH WSZYSTKIE WYMIARY NALEŻY SPRAWDZIĆ NA PLACU BUDOWY.
  - PROJEKT NALEŻY ROZPATRYWAĆ ŁĄCZNIE Z OPISEM TECHNICZNYM ORAZ PROJEKTAMI BRANŻOWYMI.
  - WSZYSTKIE ELEMENTY KONSTRUKCYJNE NALEŻY WYKONYWAĆ WG PROJEKTU BRANŻY KONSTRUKCYJNEJ.
  - ROBOTY BUDOWLANE NALEŻY PROWADZIĆ NA PODSTAWIE DOKUMENTACJI WYKONAWCZEJ.
  - WSZYSTKIE UŻYTE DO PRZEDMIOTOWEJ BUDOWY I WYKONCZENIA WNETRZ MATERIAŁY ORAZ WPROWADZONE URZĄDZENIA POWINNY POSIADAĆ ODPowiednie ATESITY I ŚWIADECTWA DOPUSZCZENIA ZGODNE Z POLSKIMI NORMAMI, INSTYTUTEM TECHNIKI BUDOWLANEJ I PAŃSTWOWYM ZAKŁADEM HIGIENY, ZEZWALAJĄCE NA STOSOWANIE W BUDOWNICTWIE NA TERENIE POLSKI.

**BIELENIS**  
**ARCHITEKTURA**

JEDNOSTKA PROJEKTOWA: BIELENIS ARCHITEKTURA Sp. z o.o.  
al. Wojska Polskiego 32/4, 70-475 Szczecin  
tel. 691 761 616, pracownia@bielenis.pl, www.bielenis.pl

NAZWA INWESTYCJI: **Przebudowa pomieszczeń budynku biurowego przy ul. Tartacznej 9 w Szczecinie**

ADRES INWESTYCJI: **ul. Tartaczna 9, 70-893 Szczecin, dz. nr 208/71 obręb 4196**

FAZA: **PROJEKT BUDOWLANY**

BRANŻA: ARCHITEKTONICZNA	nr upr.	data	podpisy
Projektował: mgr inż. arch. Szymon Bielenis	1/ZPOIA/OKK/2007	09/2022	
Sprawił: mgr inż. arch. Rafał Swalski	14/ZPOIA/OKK/2007		

Temat rysunku: <b>ELEWACJA FRONTOWA</b>	Skala: <b>1:50</b>	Nr: <b>A.06</b>
---	--------------------	-----------------