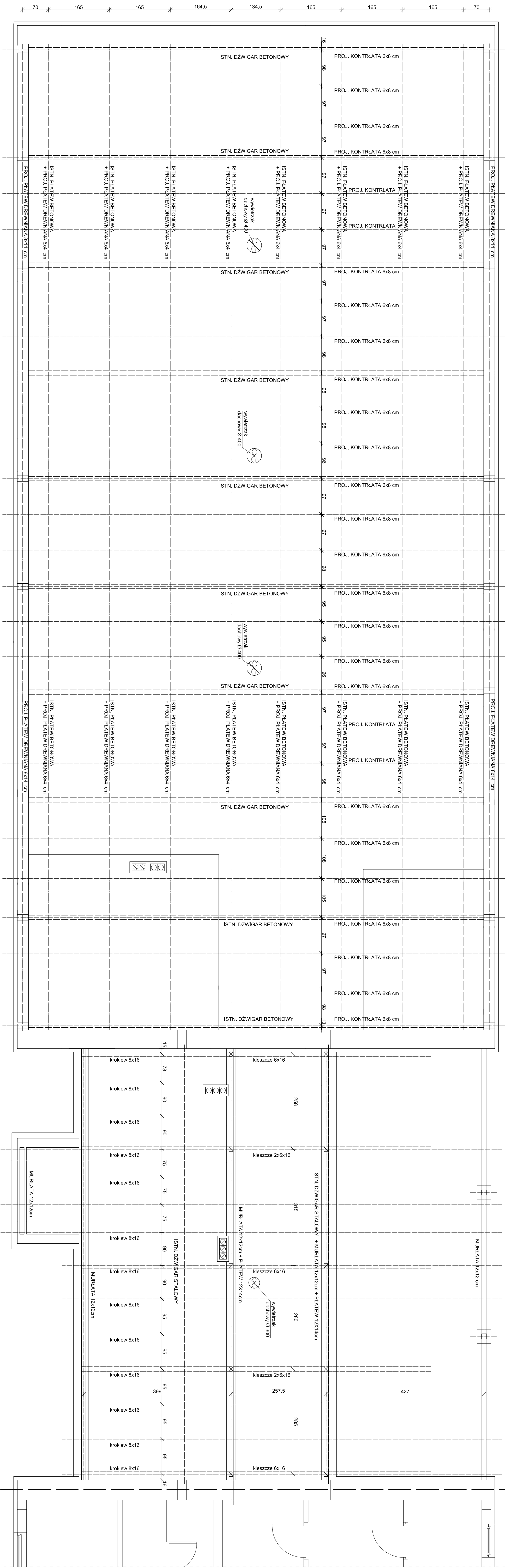


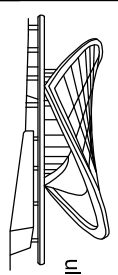
- skala 1:50

ZAKRES OPRAĆOWANIA



ZAKRES OPRAĆOWANIA

UWAGA
1) Wymiary sprawdzić na budowie.



PHU "RABUD" mgr inż. Tomasz RABE
- PRACOWNIA BUDOWLANA -
ul. Żeromskiego 5; 27-600 Sandomierz
tel. (15) 832 02 43
trabeda@poczta.onet.pl

OBJEKT:

*Adaptacja dawnego budynku stajni na potrzeby weterynarii -
rozbudowa z przebudową*

ADRES:

ul. Mokoszyńska gm. Sandomierz
działka nr ewid. 155/33

Zespół Szkół Centrum Kształcenia Rolniczego

im. Ziemi Sandomierskiej w Sandomierzu - Mokoszyń
ul. Mokoszyńska, 27-600 Sandomierz

SCHEMAT KONTROL'IKS II DACHII

C O L L E C T I O N S		
FLINKCJA	LIBR NR	BIBBIS
C O L L E C T I O N S		

PROJECT TITLE:		
----------------	--	--

mgr inż. Leszek JANUS
SWK/PWOK/0007/12

OPREACOM, INC.
• • •

mgr inż.
TOMASZ RABĘDA

BRANZA:

BUDOWLANA

DATE OF DISCLOSURE	STOCK	FINANCIAL
December 2020	4.50	0

-
- - - -
-