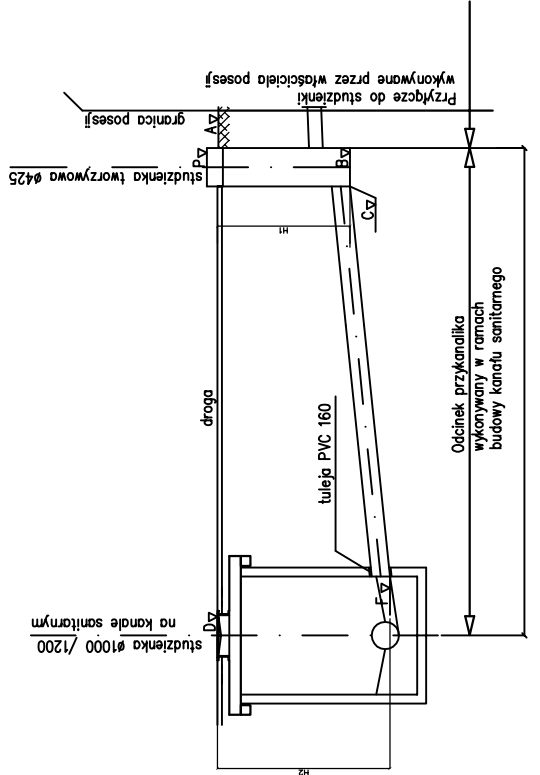
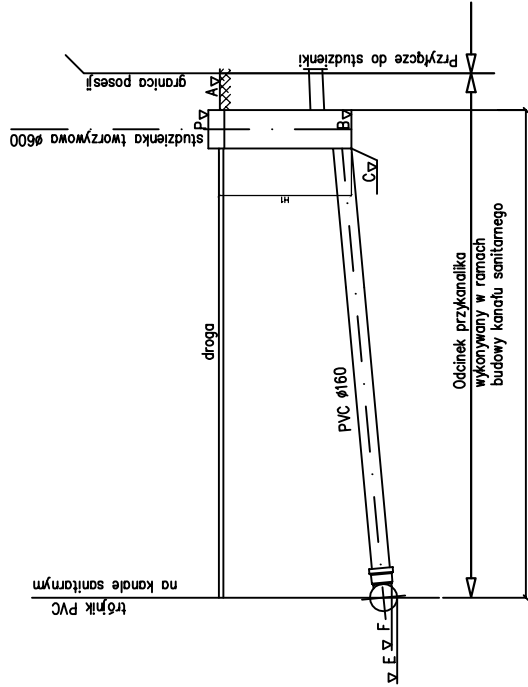


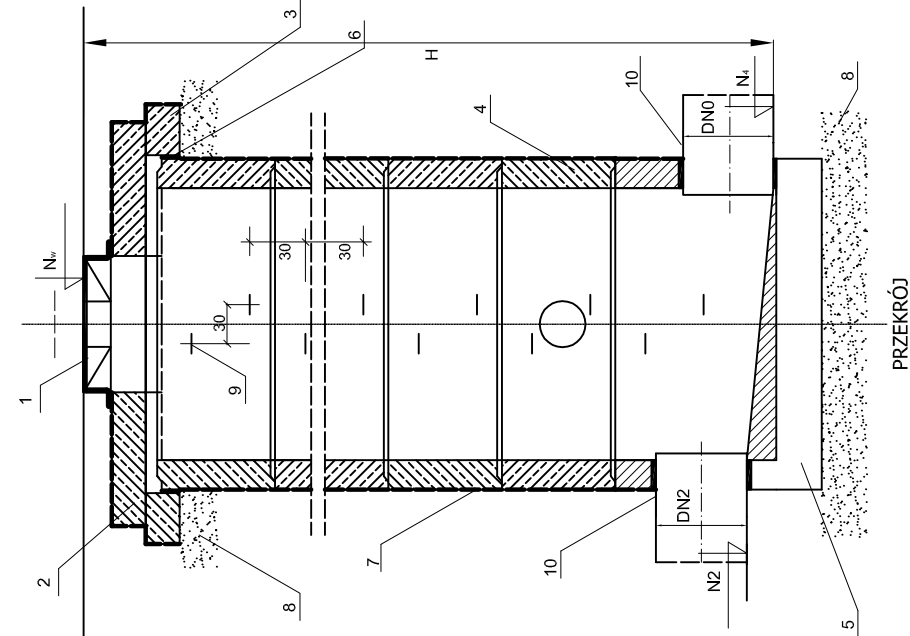
SCHEMAT PODŁĄCZENIA PRZYŁĄCZA DO STUDNI
WARIANT A



SCHEMAT PODŁĄCZENIA PRZYŁĄCZA DO KANAŁU
WARIANT B



WIDOK Z GÓRY



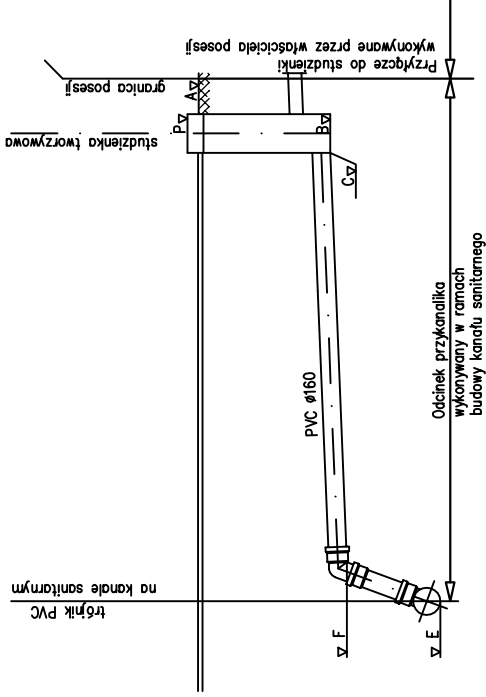
Zestawienie elementów studzienek
kanalizacyjnych rewizyjnych Ø1000 i Ø1200

Lp.	Nazwa elementu	Dane techniczne	
		DN/DI Ø1000mm	DN/DI Ø1200mm
1	Wiaz kanalowy o średnicy DN600 z wentylacją	Typu D400 (jezdnie) lub B125 (teren zielony) z żeliwa sferoidalnego z zamkiem i dwoma ryglami	
2	Płyta pokrywowa żelbetowa z otworem DN600 podwójnie zbrojona	PP 1500/625	PP 1800/625
3	Pierścień odciążający żelbetowy	1700/1300 H=250	1800/1400 H=250
4	Kręgi betonowe łączone na uszczelki gumowe, beton B45	1000/500	1200/500
5	Krąg betonowy z pełnym dnem	H=0,50m	H=0,50m
6	Uszczelnienie elastyczne		
7	Izolacja zewnętrzna	2R + Pg	
8	Podsypka z pospółki zagęszczona do Is>1,01	Grubość 15cm	
9	Stopnie żłazowa żeliwne	wg wysokości studzienki	
10	Przejęcie szczelne osadzone fabrycznie	dostosowana do średnicy i materiału rury	

Uwagi:

1. Grunt (zasyp) wokół studzienki układać warstwami gr. ~20 cm z mechanicznym zagęszczeniem do Is>1,02.
2. Kłoty w studzienkach prefabrykowane z betonu wodoszczelnego.
3. Rzędne góry wiazów dostosować do niwelety projektowanych nawierzchni.
4. Studnie wykonać zgodnie z PN-EN 1917.

SCHEMAT PODŁĄCZENIA PRZYŁĄCZA DO KANAŁU
WARIANT C



PLANIPROPOLSKA

ul. Szczecińska 25a, 75-122 Koszalin
tel. +48 (94) 346-20-41, e-mail:
plan@plan-spzoo.pl

Zadanie: Budowa kanalizacji sanitarnej grawitacyjnej oraz tłocznej wraz z przyłączami oraz przepompowniami na terenie solectwa Zakrzewo ,gm. Dopiewo

Lokalizacja:

Z A K R Z E W O gm. Dopiewo

Inwestor:

Gmina Dopiewo
ul. Leśna 1c, 62-070 Dopiewo

Branża:

Treść rysunku:

Sanitarna

STUDNIA KANALIZACYJNA BETONOWA

Stanowisko:

Imię i nazwisko

Podpis:

Skala: 1:50

Projektował:

mgr inż. Kamila Dyjas; Upr. ZAP/0092/POOS/09

Data: 05.2013

Projektował:

mgr inż. Małgorzata Wajs; Upr. ZAP/0100/POOS/09

Nr rys.

Opracował:

I ETAP/10