

BUDYNEK REMIZY OSP W OPATOWIE  
RZUT PIĘTRA- SKALA 1:100

ZESTAWIENIE POWIERZCHNI UŻYTKOWEJ - PARTER

l.p	nazwa pomieszczenia	pow. użytkowa [m²]	rodzaj posadzki
1.1	SALA WIDOWSKOWA	219,28	gres
1.2	POMIESZCZENIE KUCHENNE	8,88	gres
1.3	KOMUNIKACJA	11,52	gres
1.4	PRZEDSIONEK TOALETY MĘSKIEJ	3,95	gres
1.5	TOALETA MĘSKA	4,89	gres
1.6	PRZEDSIONEK TOALETY DAMSKIEJ	3,95	gres
1.7	TOALETA DAMSKA	4,89	gres
RAZEM		266,2m²	

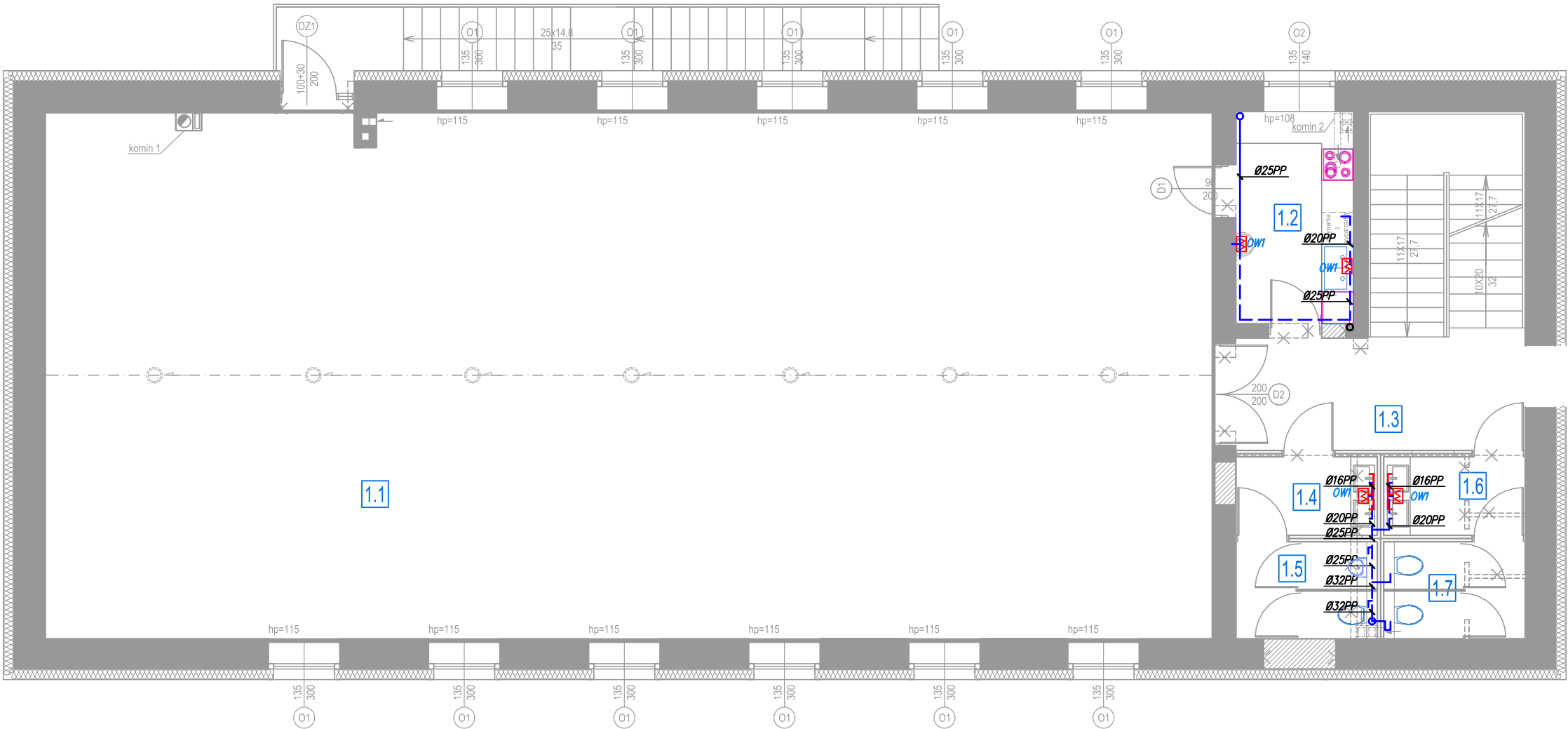
LEGENDA:

- Instalacja wody zimnej wykonana z rur PP PN20
- Proj. podgrzewacz pojemnościowy 5 L podumywalkowy o mocy 2,0kW
- OW1

UWAGA!  
– Podłączenie podgrzewaczy za pomocą gumowych wężyków w oplocie metalowym  
– Grubość izolacji przewodów wody zimnej w miejscach przejścia przez ściany, w miejscach skrzyżowań oraz prowadzonych pod tynkiem powinna wynosić 50% grubości dla danej średnicy wg Rozporządzenia.

UWAGI OGÓLNE:

- Rysunki należy rozpatrywać razem z opisem technicznym. Są to elementy uzupełniające się.
- Przed przystąpieniem do prac sprawdzić w projektach branżowych prace powiązane.
- Niewskazane jest prowadzenie robót w oparciu o dokumentację jednej branży bez sprawdzenia ich odniesień do architektury oraz pozostałych branż.



Jednostka projektowa:	<div><div></div><div>Budowlani</div><div>Mariusz Frania</div></div>		
Nazwa projektu:	TERMOMODERNIZACJA BUDYNKU REMIZY OSP W OPATOWIE NA DZ. NR EWID M697 OBRĘB OPATÓW		
Adres:	JEDNOSTKA EWIDENCYJNA KŁOBUCK UL. KOŚCIUSZKI 80, 42-152 OPATÓW		
Inwestor:	GMINA OPATÓW UL. KOŚCIUSZKI 27, 42-152 OPATÓW		
Treść rysunku:	RZUT I PIĘTRA - INSTALACJA WODY		
Projektant: mgr inż. Wojciech Jędrzejczyk upr. bud. do proj. bez ograniczeń w spec. instalacyjnej	Nr upr. proj. LOD/1795/POOS/11	Podpis:	
Opracowanie: mgr inż. Marzena Kolanus		Podpis:	
Stadium: P.B.	Index: --	Branża: SANITARNA	Data: 06.2023
Skala: 1:100	Nr Rys. S-5	PROJEKT OBYTY PRAWAMI AUTORSKIMI®	