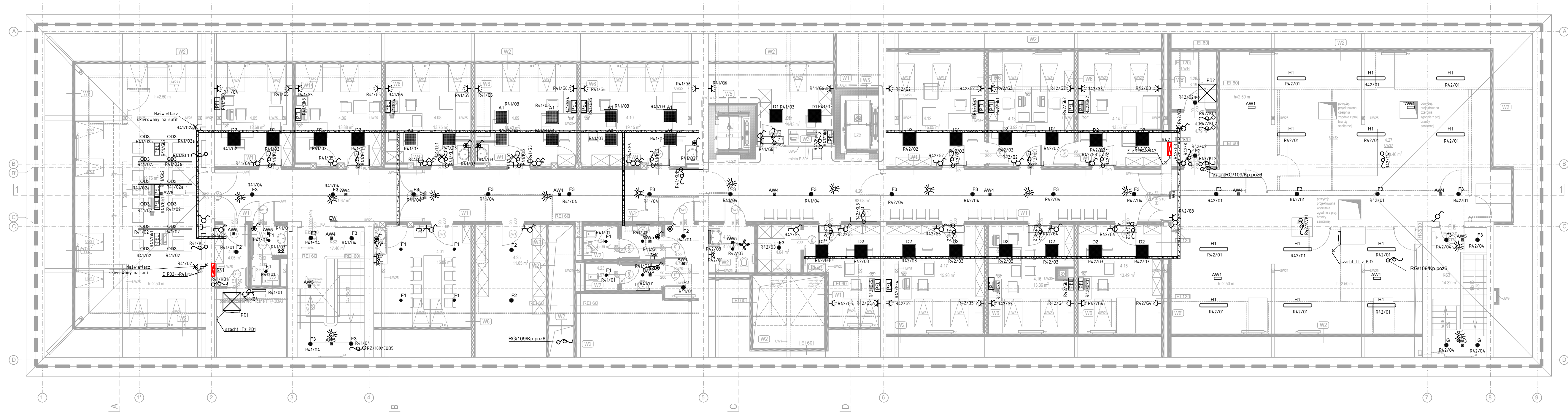


| ZESTAWIENIE OPRAW OŚWIETLENIOWYCH | |
|-----------------------------------|--|
| A1 | LED 3900 PLX E IP65 B40 / 600X600 |
| A2 | LED 5200 PLX E IP65 B40 / 600X600 |
| A3 | LED 6600 PLX E IP65 B40 / 600X600 |
| B | LED 3900 SHM E IP65 B40 / 600X600 |
| C1 | LED CR195 5400 SHM E IP65 940 / 600X600 |
| C2 | LED CR195 7200 SHM E IP65 940 / 600X600 |
| D1 | LED 3900 MICRO-PRM E 840 / 600X600 |
| D2 | LED 5200 MICRO-PRM E 840 / 600X600 |
| D3 | LED 6600 MICRO-PRM E 840 / 600X600 |
| E | LED COMPACT 4000 PC E IP65 B40 |
| F1 | LED D-1 1800 PLX E 33 IP20/44 B40 |
| F2 | LED D-2 2800 PLX E 33 IP20/44 B40 |
| F3 | LED D-2 3600 PLX E 33 IP20/44 B40 |
| G | LED D-2 3600 PLX E IP44 34 B40 |
| H1 | LED COMPACT V2 2600 PC-FROZEN E 33 IP65 B40 / L-1300 |
| H2 | LED COMPACT V2 4000 PC-FROZEN E 33 IP65 B40 / L-1300 |
| I | LED 1300 PLX E IP44 24 B40 / L-575SH |
| AW1 | OPRAWA AWARYJNA HVM/3.2V/B/1/SE/RU/TR |
| AW2 | OPRAWA AWARYJNA LV2C/3V/B/1/SE/RU/VH |
| AW3 | OPRAWA AWARYJNA LV2D/3V/B/1/SE/RU/VH |
| AW4 | OPRAWA AWARYJNA LVPC/3V/B/1/SE/RU/VH |
| AW5 | OPRAWA AWARYJNA LVPD/3V/B/1/SE/RU/VH |
| EW | OPRAWA AWARYJNA ARN/1V/B/1/SA/RU/VH |
| AWZ | OPRAWA AWARYJNA ODB/3x1V/B/1/SA/RU/VH + HTR-25 |
| OD1 | OPRAWA DEKORACYJNA OD1-TYP 1x14 |
| OD2 | OPRAWA DEKORACYJNA OD2-TYP 1x7 |
| OD3 | OPRAWA DEKORACYJNA OD3-TYP 1x16 16 LAMPY/16 BIELIWIĘCY/16 CIECZNOBIAŁY/16 CZ. 2x3 M |



Rewizja 3:
 Dodano obwody zasilania kurtyn pożarowych
 R02/Kpoż pom. 0.20
 R34/Kpoż pom 3.26
 R41/Kpoż pom 4.11

| SYMBOL | OPIS |
|--------|---|
| | łącznik jednobiegunowy |
| | łącznik jednobiegunowy lampa świetlna |
| | łącznik dwubiegunowy |
| | łącznik schodowy |
| | przełącznik podświetlany |
| | przełącznik podświetlany IP44 |
| | czujnik ruchu 360° IP44 |
| | czujnik obecności 360° IP44 |
| | gniazdo pojedyncze 230/16 |
| | gniazdo pojedyncze 230/16 IP44 |
| | gniazdo podwójne 230/16 |
| | gniazdo podwójne 230/16 IP44 |
| | gniazdo pojedyncze 230/16 dla chłodziarki |
| | Rozdzielnice elektryczne wolnostojące |
| | Rozdzielnice elektryczne wtykowe |

| | |
|--|--|
| | punkt elektryczno logiczny stanowiska komputerowe 5x gniazdo 230/16 1-faz 1x gniazdo LC-LC-SM |
| | punkt elektryczno logiczny ekranu systemu kolejkowego 1x gniazdo 230/16 1-faz 1x gniazdo RJ 45 |
| | wypust kablowy dla urządzeń (różnych) |
| | wypust kablowy dla gazów medycznych 24V DC |
| | wypust kablowy, ścienny ośw. pod szafkami |
| | wypust oświetleniowy, ścienny dla lamp bakterioobójczych |
| | wypust oświetleniowy, sufitowy dla lamp zabiegowych |
| | przełącznik - wyłącznik główny |
| | lampa ostrzegawcza o wystąpieniu promieniowania oszpeści i zasilanie po stronie dostawcy |
| | przełącznik wyłącznik awaryjny |
| | przełącznik wyłącznik awaryjny Unit stomatologiczny |

| REW. | DATA | OPIS | ASZL. | MJCH | MK |
|---|--|-------|---|---------------|-------|
| | | | | | |
| Projekt | ZADANIE NR 91 143 PN. "MODERNIZACJA, ROZBUDOWA I DOPOSADZENIE 109 SZPITALA WOJSKOWEGO Z PRZYCHODNIĄ SP ZOZ - ETAP I" | | RYS. | SPR. | ZATW. |
| Adres | ul. Piotra Skargi 9-11, 70-965 Szczecin | | Data | Wrzesień 2022 | |
| Faza | PROJEKT WYKONAWCZY TECHNICZNY | | Nr projektu | 22002 | |
| INWESTOR | | | 109 Szpital Wojskowy z Przychodnią SP ZOZ ul. Piotra Skargi 9-11 70-965 Szczecin | | |
| NAZWA RYSUNKU | | | RZUT PODDASZA POZIOM +4 | | |
| NAAM NAAM ARCHITEKCI UL. REYMONTA 68 71-276 SZCZECIN TEL: 600 066 071 biuro@naamarchitekci.com www.naamarchitekci.com | | | Opracował: mgr inż. Norbert Wyszkió | | |
| Projektant: mgr inż. Norbert Wyszkió | | | Sprawdzający: inż. Przemysław Zalcowicz | | |
| Uprawnienia budowlane nr 1162/2001 do projektowania w specjalności instalacyjnej w zakresie sieci, instalacji i urządzeń elektrycznych i elektroenergetycznych bez ograniczeń | | | Uprawnienia budowlane nr 2132/08 do projektowania w specjalności instalacyjnej w zakresie sieci, instalacji i urządzeń elektrycznych i elektroenergetycznych bez ograniczeń | | |
| Skala | Format | Skala | Nr rysunku | Rzutowanie | |
| ELEKTRYCZNA | 840x297 | 1:100 | IE-R7 | 3 | |