

Mapa do celów projektowych

skala 1:500

Bydgoszcz - ul. Smukalska

ark.mapy: 6J94.20.09.4.3

jedn.ew: 046101_1.m.Bydgoszcz

obręb: 046101_1.0304

PUNG 2000 s.6

MPG.D.422.950.2022

ukt.wys.PL-EVRF2007-NH

Nie wykonano ustalenia obciążeń służebnościami gruntowymi.

Bydgoszcz, dnia 28.04.2022 r.

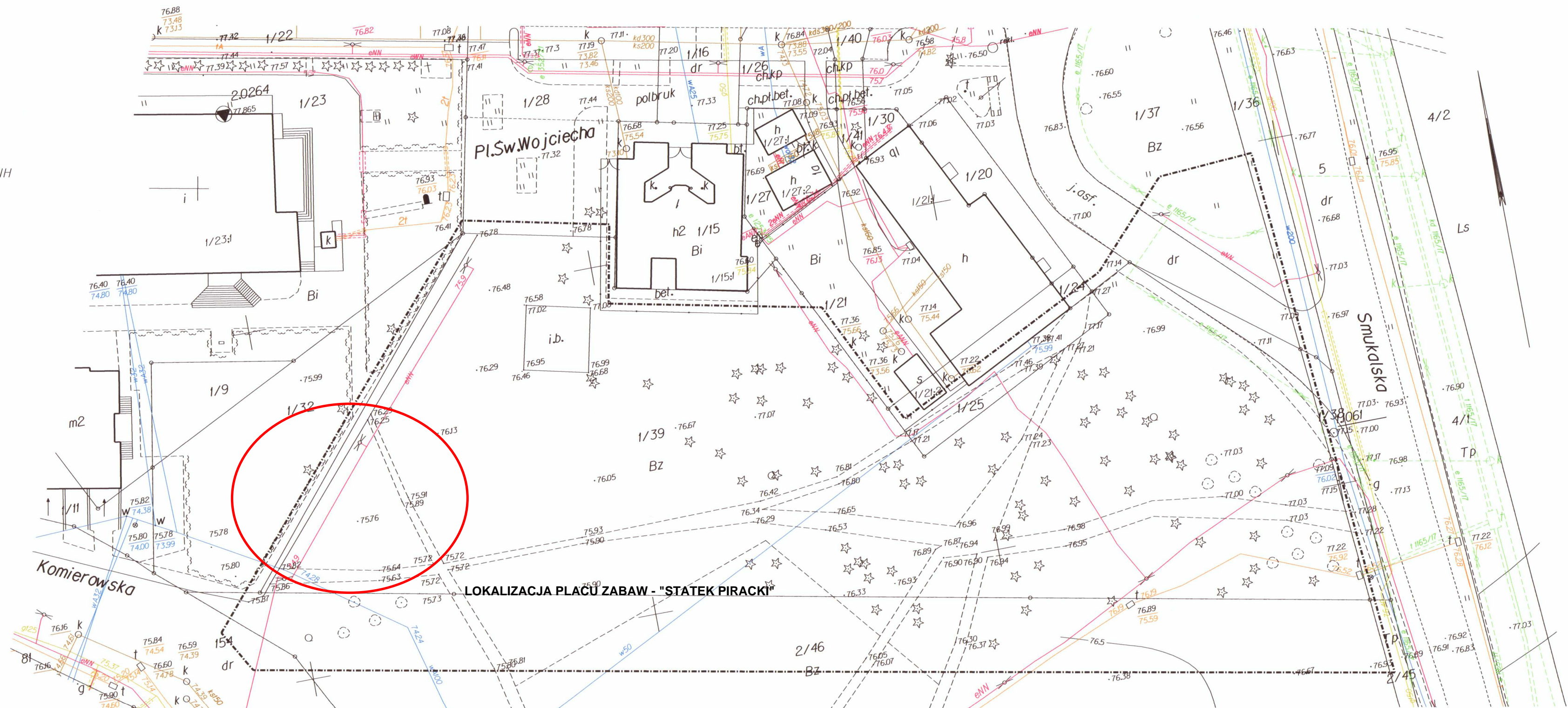
zakres aktualizacji

Zespół Uzgodnienia Dokumentacji
Projektowej w Bydgoszczy
Aktualne projektowane sieci uzgodnione w ZUDP
Data projektowanych sieci ZUDP
Stan na dzień 20.04.2022

Nie wyklucza się istnienia w terenie również urządzeń podziemnych ułożonych, a nie zgłoszonych do inwentaryzacji geodezyjnej.

Oświadczam, że operat techniczny zawierający rezultaty prac geodezyjnych, w wyniku których powstał niniejszy dokument, uzyskał pozytywny wynik weryfikacji. Jednocześnie informuję, że jestem świadomy odpowiedzialności karnej za składanie fałszywych oświadczeń.

Organ służby geodezyjnej, który otrzymał zgłoszenie	Prezydent Miasta Bydgoszczy
Identyfikator zgłoszenia prac geodezyjnych	MPG.D.422.950.2022
Nr oraz data sporządzenia dokumentu zawierającego wyniki pozytywnej weryfikacji	Protokół nr: 1 z dnia 12.05.2022 r.
Imię i nazwisko oraz nr uprawnień zawodowych kierownika prac	Joanna Sobczyńska, upr. nr 19332
Wykonawca prac geodezyjnych	Miejska Pracownia Geodezyjna w Bydgoszczy ul. Grudziądzka 9-15 85-130 Bydgoszcz



Joanna Sobczyńska
Data: 2022.05.13
09:46:27 +02'00'

Geodeta Uprawniony
inż. Joanna Sobczyńska
nr świad. 19332