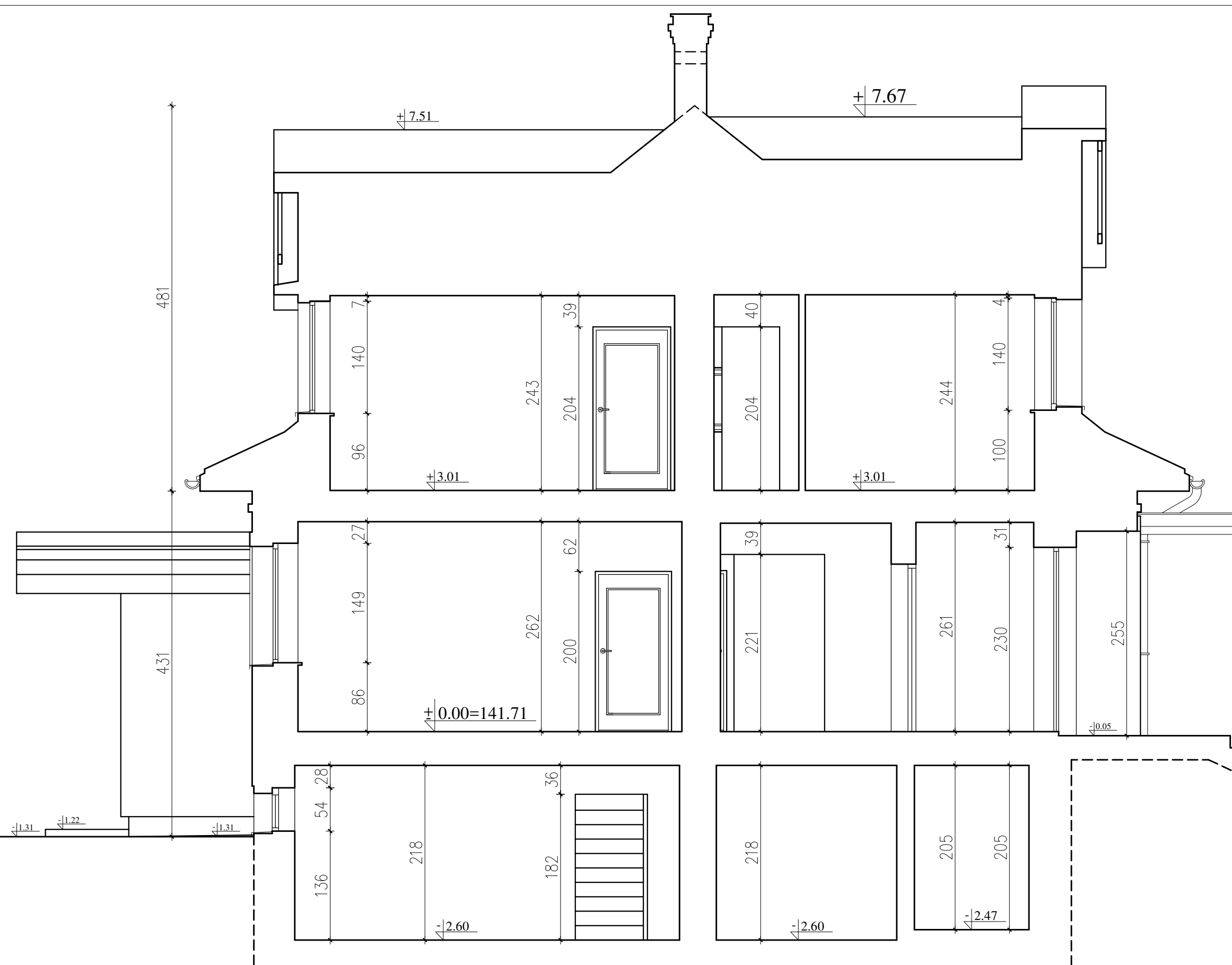




PRZEKRÓJ C1-C1



PRZEKRÓJ B1-B1



PRZEKRÓJ A1-A1

Jednostka projektowa: <b>ABC ARCHITEKCI</b> ul. Warszawska 36 15-077 Białystok tel. 85 74 52 381			
Inwestor: <b>Skarb Państwa</b> <b>Państwowe Gospodarstwo Leśne Państwowe</b> <b>Nadleśnictwo Bielsk w Bielsku Podlaskim</b> ul. Studziwodka 39, 17-100 Bielsk Podlaski			
Opis: <b>ROZBUDOWA SIEDZIBY NADLEŚNICTWA W BIELSKU PODLASKIM</b>			
Adres: Bielsk Podlaski, ul. Studziwodka 39			
Typ opracowania: <b>INWENTARYZACJA ARCHITEKTONICZNA</b>		Data: 09.01.2020	
Faza projektu: <b>KONCEPCJA ARCHITEKTONICZNA</b>		Arkusze: <b>A05</b>	
PROJEKTANT: mgr inż. arch. Cezary Rogal		Wz. opracowań: 1:50	
architektura		Podpis: BL 31/01	